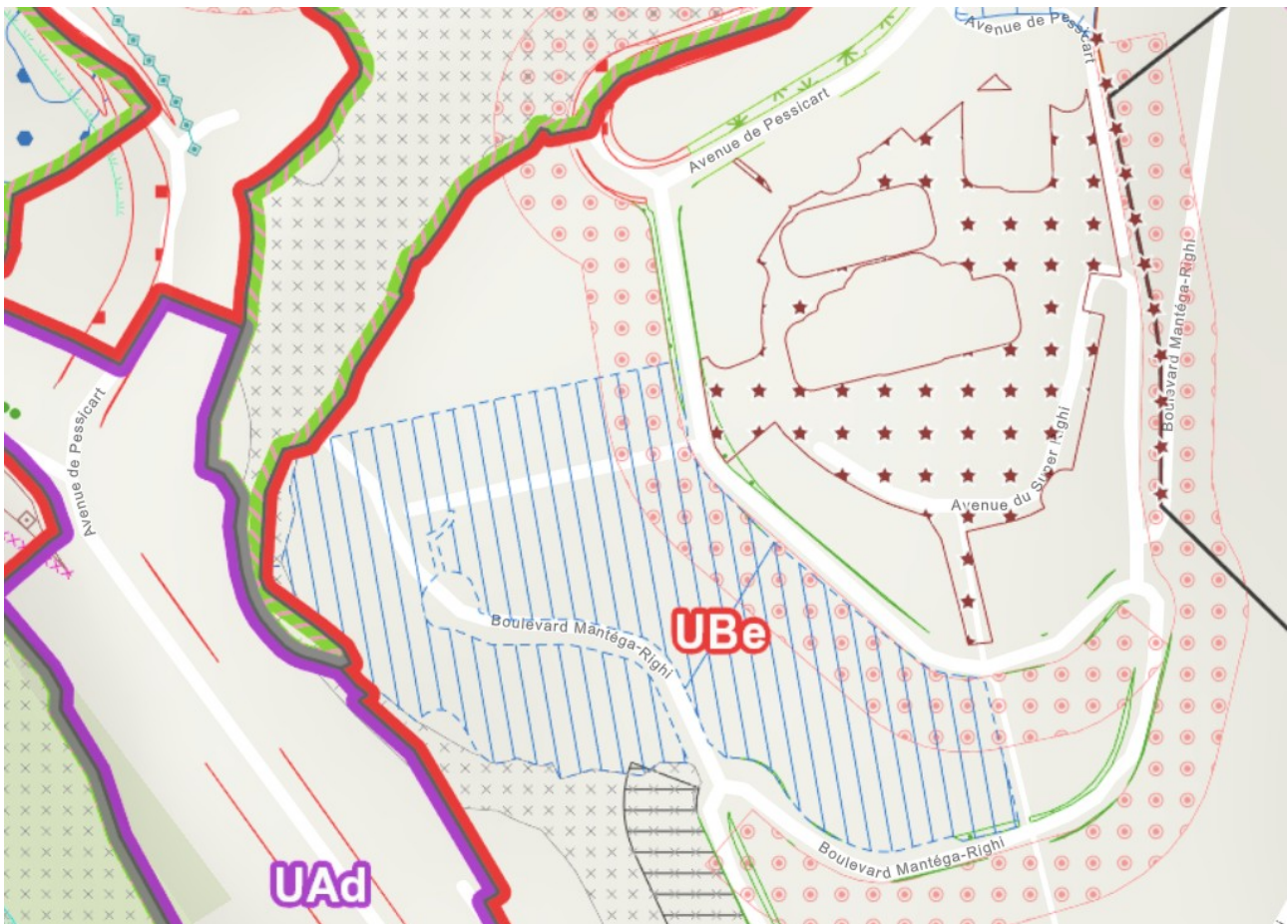


# *Spécifications de symbolisation des documents d'urbanisme*



**Standard CNIG**  
**Février 2020**

## Table des matières

<b>1 Présentation du document.....</b>	<b>5</b>
1.1 Généalogie.....	5
1.2 Présentation du document.....	5
<i>Objectifs.....</i>	<i>5</i>
1.3 Ressources complémentaires.....	5
Ressources documentaires.....	5
Contact CNIG.....	5
<b>2 Spécifications de symbolisation des documents d'urbanisme.....</b>	<b>6</b>
2.1 Présentation générale.....	6
Généralités.....	6
<i>Spécifications.....</i>	<i>6</i>
<i>Bibliothèques de symboles et ressources.....</i>	<i>6</i>
<i>Exemple.....</i>	<i>6</i>
Échelles.....	7
Échelle « Vue d'ensemble ».....	7
Échelle « Commune ».....	7
Échelle « Quartier ».....	8
Échelle « Parcelles ».....	8
Apparences.....	9
<i>Apparences du zonage.....</i>	<i>9</i>
<i>Apparences des prescriptions et périmètres d'informations.....</i>	<i>10</i>
<i>Effets de transparence.....</i>	<i>10</i>
<i>Poncifs surfaciques.....</i>	<i>10</i>
<i>Retours utilisateurs.....</i>	<i>10</i>
<i>Remarques.....</i>	<i>10</i>
<i>Cas des PSMV.....</i>	<i>10</i>

---

<b>Titre</b>	<b>Spécifications de symbolisation des documents d'urbanisme</b>
<b>Sous-titre</b>	
<b>Description du document</b>	Ce document produit par le groupe national du CNIG décrit les spécifications de symbolisation des documents d'urbanisme
<b>Date</b>	Le 18 février 2020
<b>Versions</b>	<b>V2020-02</b> Première version cf. § <a href="#">Suivi du document</a>
<b>Résumé</b>	
<b>Sources</b>	<a href="#">Version précédente</a> des spécifications de symbolisation des PLU
<b>Contributeurs</b>	Le groupe de travail sur la dématérialisation des documents d'urbanisme du CNIG animé par le CEREMA et la DGALN (MCT et MTES), en relation avec l'équipe projet du Géoportail de l'urbanisme.  Les participants du groupe sont : DGALN, DHUP, CEREMA, CGDD/MIG, IGN, l'IAU d'Ile de France, GéoBretagne, le Crige PACA, AITF, SIEA, la FNAU, l'ADAUHR, la DREAL Bretagne, l'UD75 de la DRIEA Ile-de-France, la Communauté d'Agglomération de Cergy-Pontoise, Rennes Métropole, Esri France, etc.
<b>Rédacteurs</b>	Arnauld Gallais, Marie Tanneau
<b>Relecteurs</b>	Groupe de travail CNIG sur la dématérialisation des documents d'urbanisme ( <a href="#">GT CNIG DDU</a> )
<b>Format</b>	Formats disponibles du fichier : LibreOffice Writer (.odt), Adobe PDF
<b>Diffusion</b>	PDF sur internet
<b>Organisme</b>	Conseil National de l'Information Géographique (CNIG)
<b>Langue</b>	français
<b>Mots-clés</b>	document d'urbanisme, SIG, information géographique, urbanisme, CNIG, Géoportail de l'urbanisme, symbologie
<b>Statut du document</b>	
<b>Licence</b>	Le présent document est sous <a href="#">Licence Ouverte</a> (Open Licence) Etalab



## Suivi du document

Origine du document  
Février 2020

Le document est issu de la [précédente version](#) des spécifications de symbolisation des PLU v2014  
Première version du document sous cette forme

## Glossaire

CC	Carte Communale
CNIG	Conseil National de l'Information Géographique
DGALN	Direction Générale de l'Aménagement, du Logement et de la Nature
DGFIP	Direction Générale des Finances Publiques
EPCI	Établissement Public de Coopération Intercommunale
GPU	Géoportail de l'urbanisme [ <a href="https://www.geoportail-urbanisme.gouv.fr">https://www.geoportail-urbanisme.gouv.fr</a> ]
IGN	Institut national de l'information géographique et forestière
INSEE	Institut National des Statistiques et des Études Économiques
MCD	Modèle Conceptuel de Données
MTES - MCT	Ministère de la transition écologique et solidaire - Ministère de la cohésion des Territoires
OAP	Orientations d'Aménagement et de Programmation
PADD	Projet d'Aménagement et de Développement Durables
PCIv	Plan Cadastral Informatisé vecteur
PLU	Plan Local d'Urbanisme
PLUi	Plan Local d'Urbanisme Intercommunal
PSMV	Plan de Sauvegarde et de Mise en Valeur
RNU	Règlement national d'urbanisme
RPCU	Représentation Parcellaire Cadastral Unique
SIG	Système d'Informations Géographiques
SUP	Servitude d'Utilité Publique

# 1 Présentation du document

## 1.1 Généalogie

Ces spécifications de symbolisation des PLU sont le résultat d'un travail continu du groupe de travail du CNIG sur la numérisation des documents d'urbanisme.

Son élaboration a été initiée suite à la [révision du géostandard CNIG PLU v2017](#).

## 1.2 Présentation du document

**Objectifs** L'homogénéisation de la présentation des PLU à l'échelle nationale est un des objectifs principaux de ce document. En effet, une symbologie commune permet de faciliter la lecture et ainsi la compréhension des PLU grâce à des marqueurs visuels similaires d'un territoire à l'autre.

Ce document vise également à faciliter la mise en œuvre par les autorités compétentes de la présentation des PLU graphiques. Cela grâce à des [spécifications complètes](#) ainsi que des [fichiers de symboles](#) utilisables avec les outils SIG.

Le groupe de travail sur la dématérialisation des documents d'urbanisme du CNIG a travaillé sur ce sujet afin d'aboutir à une proposition pensée pour le format numérique des PLU.

S'agissant d'une proposition de symbolisation, cette dernière peut-être adaptée en fonction des besoins et des contextes d'utilisation.

## 1.3 Ressources complémentaires

### Ressources documentaires

L'utilisateur pourra se référer aux ressources suivantes :

- [Code de l'urbanisme](#)
- Conseil national de l'Information Géographique (CNIG) : [Groupe dématérialisation des documents d'urbanisme](#)
- Géorezo : [Forum \[PLU\\_numerique\] Nouvelles prescriptions nationales](#)

### Contact CNIG

- [cnig@cnig.gouv.fr](mailto:cnig@cnig.gouv.fr)

## 2 Spécifications de symbolisation des documents d'urbanisme

### 2.1 Présentation générale

#### Généralités

Le groupe de travail « Dématérialisation des documents d'urbanisme » du CNIG a élaboré des spécifications de symbolisation adaptées à la diffusion cartographique via internet des documents d'urbanisme numérisés suivant le [géostandard CNIG PLU/CC v2017](#).

Ces spécifications sont adaptées à un affichage couleur (plutôt que noir et blanc) et à un affichage à l'écran.

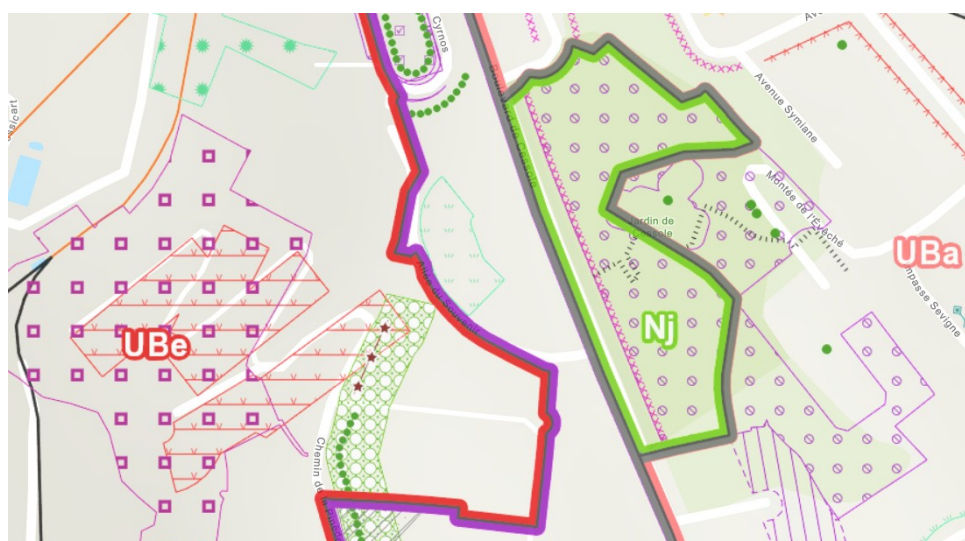
Ces propositions peuvent être adaptées suivant les besoins et le contexte d'utilisation.

**Spécifications** Les spécifications de symbolisation sont présentées sous forme littérale [dans ce tableau](#).

**Bibliothèques de symboles et ressources**

- [Bibliothèque de symboles \(.sld\)](#) adaptés à Géoserver v2.5, utilisés par le GPU, réalisés par L. Gondol (IGN) le 23 octobre 2018
- [Bibliothèque de styles \(.qml\)](#) adaptée à QGIS, réalisée par O. Savoye et C. Delot (DDTM83), le 24 octobre 2018. [Projet QGIS correspondant](#)
- [Bibliothèque de symboles \(.style et .mxd\)](#) adaptés aux outils Esri réalisée par M. Tanneau
- Polices de caractères nécessaires : [Wingdings2](#) et [Wingdings3](#)
- [Bibliothèque de symboles pour les PSMV](#)

**Exemple** - [Cartographie dynamique développée dans le cadre du programme arcOpole \(Esri France\)](#) sur la ville de Nice :









Cliquez sur l'image pour accéder à la cartographie dynamique

## Échelles

Les symbolisations sont réparties suivant quatre plages d'échelles :  
« Vue d'ensemble » ; « Commune » ; « Quartier » et « Parcelles »

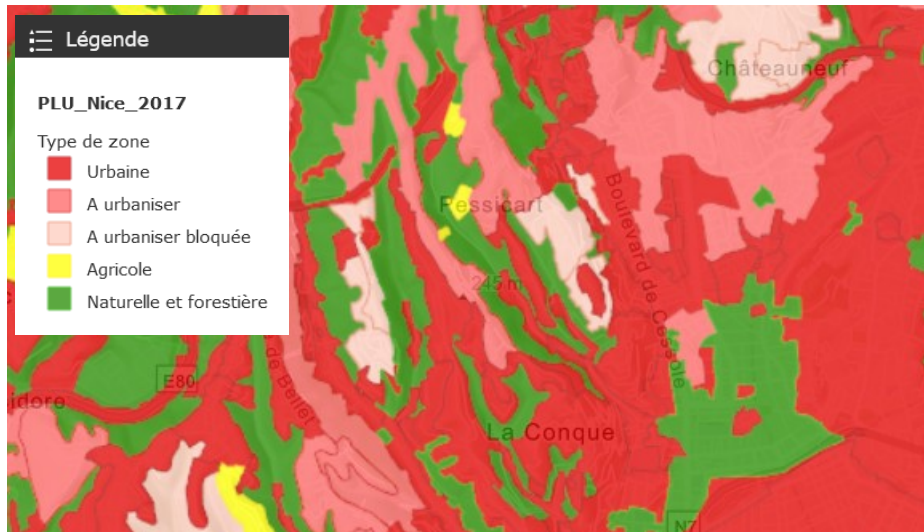
### Échelle « Vue d'ensemble »

« Vue d'ensemble » : emprise départementale, régionale, nationale

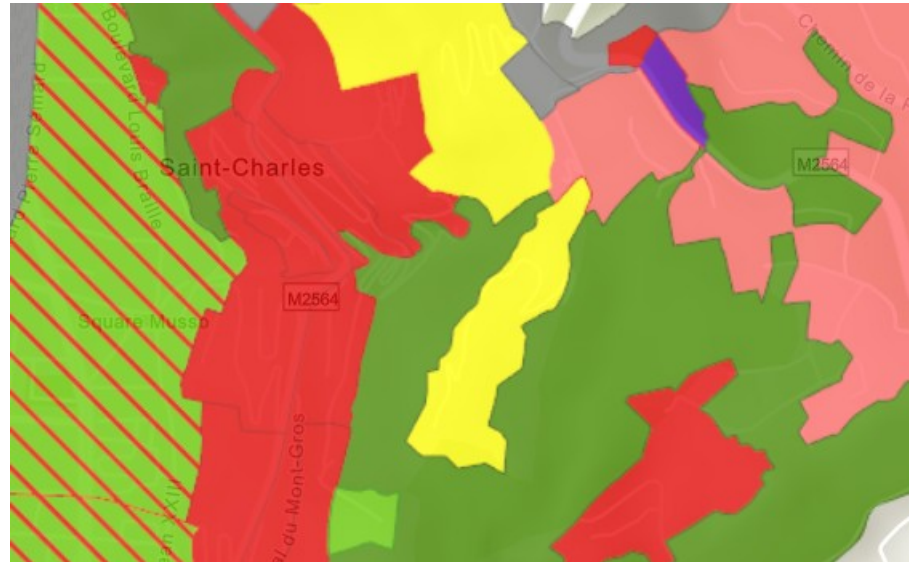
		RVB Fond	RVB contour
Carte communale		199 / 215 / 158	171 / 205 / 102
PLU		214 / 157 / 188	205 / 102 / 153
PLUi		255 / 190 / 190	205 / 102 / 102
POS		194 / 158 / 215	170 / 102 / 205
PSMV		215 / 176 / 158	205 / 137 / 102
RNU		158 / 215 / 194	102 / 205 / 171

### Échelle « Commune »

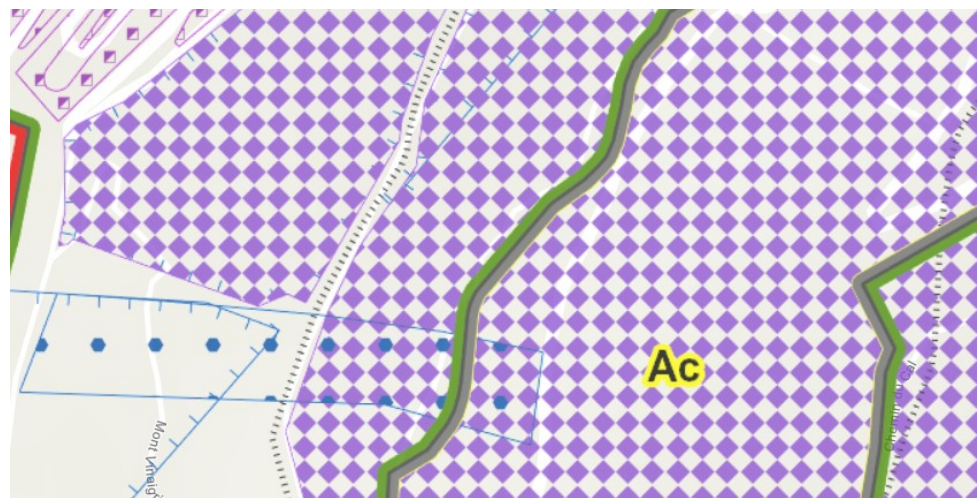
Échelle inférieure au 1/10000 (ou 1/50000) faisant apparaître le zonage uniquement, en fonction du type de zone (U, AU, A, N)



**Échelle « Quartier »** Échelle comprise entre 1/2500 et 1/10000 (ou 1/50000) faisant apparaître la destination dominante de zonage (habitat, activité, loisirs, équipements, etc.) si elle est présente dans le jeu de données sous forme d'un attribut complémentaire optionnel LIB\_DESTDOMI :



**Échelle « Parcelles »** Échelle supérieure au 1/2500, faisant apparaître les prescriptions d'urbanisme et les périmètres d'information :



## Apparences

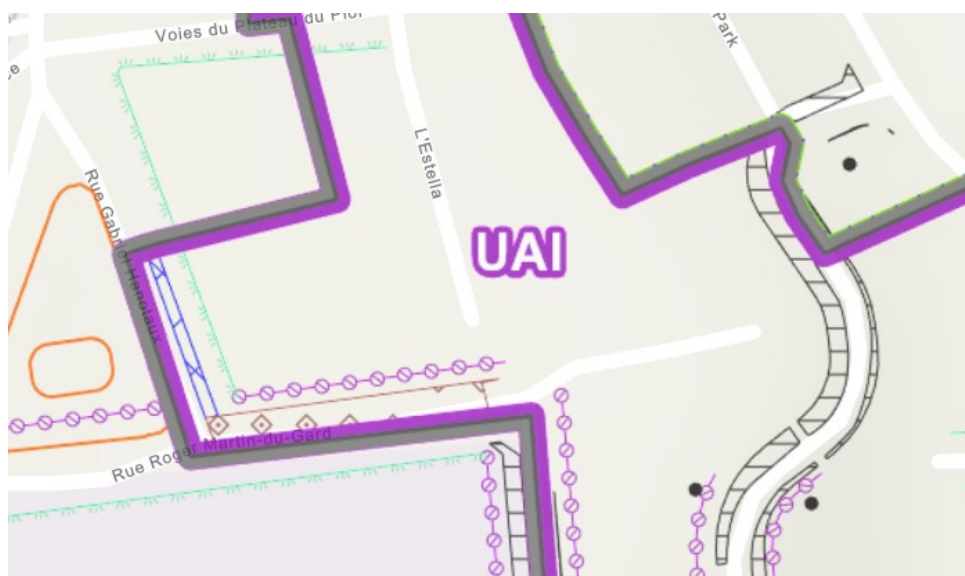


**Apparences du zonage**

Les zonages apparaissent en aplat (avec un effet de transparence à 60 %) aux échelles « Vue d'ensemble » et « Commune », et uniquement en contour (de même couleur) aux grandes échelles « Quartier » et « Parcelles ».

TYPEZONE		
	Remplissage	Contour
<b>U</b>	230 / 0 / 0	176 / 0 / 6
<b>AUc</b>	255 / 101 / 101	212/0/6
<b>AUs</b>	254 / 204 / 190	232/135/102
<b>A</b>	255 / 255 / 0	255 / 240 / 0
<b>N</b>	86 / 170 / 2	35 / 166 / 0

- échelle « Commune » : aplat de couleur en fonction du type de zone, sans étiquette correspondant au libellé court de la zone
- échelle « Quartier » : aplat de couleur en fonction de la combinaison entre le type de zone et la destination dominante (voir ci-dessus). Le libellé est inscrit en étiquette dans un halo blanc.
- échelle « parcelles » : contour de couleur en fonction de la combinaison entre le type de zone et la destination dominante. Le libellé est inscrit en étiquette dans un halo de la couleur du zonage :

**Apparences des prescriptions et**

Les prescriptions et périmètres d'informations apparaissent uniquement à l'échelle « Parcelles ».

**périmètres d'informations** Sauf exceptions, seule la typologie de 1<sup>er</sup> niveau est utilisée : les attributs STYPEPSC et STYPEINF ne sont pas utilisés pour la symbolisation.

EXCEPTIONS:

- PRESCRIPTION 05-05, 05-06, 05-07 (emplacements réservés)
- PRESCRIPTION 07-04, 07-05 (éléments de paysage)
- PRESCRIPTION 16-03 (STECAL)
- INFORMATION 04-01 (Périmètre de DPU renforcé)

**Effets de transparence** Les périmètres d'informations apparaissent avec un effet de transparence à 40 % lorsqu'elles sont surfaciques.

**Poncifs surfaciques** Les poncifs surfaciques utilisent comme symboles des caractères choisis dans les polices standards Webdings et Windings de la suite Microsoft Office. Il peut donc s'avérer nécessaire de télécharger et installer ces polices de caractères.

**Retours utilisateurs** Les remarques et demandes d'évolutions des utilisateurs peuvent être reportées dans [ce tableau](#).

**Remarques** - La proposition de symbologie du zonage se base sur le couple TYPEZONE / DESTDOMI à partir du 2500<sup>e</sup>. La vocation dominante d'une zone étant devenu un attribut optionnel depuis la version 2017 du standard CNIG, il n'est plus possible de faire figurer cette information. De ce fait, il est recommandé de garder le symbole de l'échelon supérieur « Echelle commune », basée uniquement sur le type de zonage.

**Cas des PSMV** - La proposition de symbolisation PSMV vient compléter celle des PLU et fait également l'objet de [spécifications détaillées](#).

Pour plus d'informations sur les PSMV, se reporter au [standard CNIG PSMV](#) et au « [modèle de légende des documents graphiques des plans de sauvegarde et de mise en valeur](#) ».

- [Bibliothèque de symboles \(.style\) pour les PSMV](#), adaptés aux outils Esri réalisée par N. Thureau (Grand Besançon), le 18 avril 2019