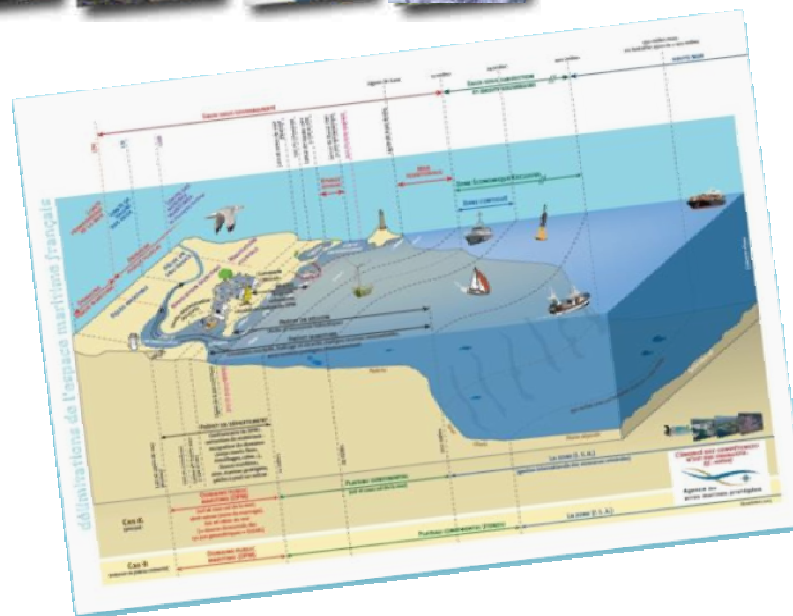
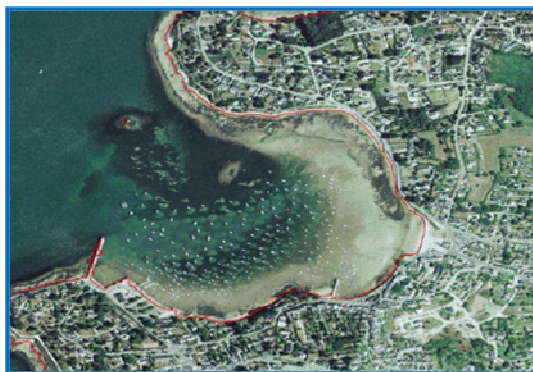


Le groupe de travail GIMeL (Géo-Informations pour la Mer et le Littoral)



Sous-groupe Etat des lieux, besoins émergents, difficultés
Florence Naizot animatrice du sous-groupe, DEB/DGALN

Plan

- Rappels
 - Premiers résultats du recensement des besoins
 - Programme de travail
- Résultats de la réunion du groupe de travail du 23/03/2017
 - Les critères déterminants de la mise en œuvre opérationnelle du socle
 - La méthode de travail collectif pour finaliser le tableau

Rappel : les résultats –partiels-

- Périmètre fonctionnel du travail= ***Définir le contour du socle de données géographiques de référence sur la mer et le littoral, référentiel et données d'intérêt général, utiles à l'ensemble des acteurs de la sphère publique et contribuer à la production des spécifications nationales pour ces données lorsque c'est nécessaire***
- 103 données identifiées constituantes du socle (données utiles à plusieurs politiques publiques)
- 25% nouveau issu des besoins pour la DCSMM
- Producteurs principaux identifiés :
 - AFB: 7% données
 - Cerema : 3% (en direct ou concentration des données IG)
 - DDTM-DIRM/ Directions générales du MEEM : 20%
 - SHOM : 16%
- Sans producteur identifié : 50% des données

Rappel

Résultats partiels –annexes Inspire

	Nombre	%
I-2-système de maillage Géographique	1	1
I-3-dénominations Géographiques	2	2
I-4-Unités Administratives	1	1
I-6-Parcelles Cadastrales	5	5
I-7-Réseaux de Transport	1	1
I-8-Hydrographie	6	7
II-1-Altitude	2	2
II-3-Orthoimagerie	5	5
II-4-Géologie	3	3
III- Species distribution	1	1
III-11-Zones de gestion, de restriction ou de réglementation	2	2
III-12-Zones à risque naturel	23	25
III-15-Caractéristiques géographiques océanographiques	1	1
III-16-Régions maritimes	4	4
III-16-Régions Maritimes	1	1
III-18-Habitats et Biotores	17	18
III-3-sols	1	1
III-4-Usage des Sols	1	1
III-5-Santé des Personnes	4	4
III-6-Services d'utilité publique et services Publics	1	1
III-7-Installations de suivi Environnemental	6	7
III-lieux de production et sites industriels	3	3
(vide)	1	1

Rappel: programme de travail

PHASE 1: DEFINITION DU SOCLE

- **Finalisation du recensement: Socle de données nécessaires pour réaliser les missions de politique publique:**
 - Compléter le tableau plus finement sur les acteurs en jeu (complétude producteurs, diffuseurs, autorité compétente)
 - Quels sont les standards à faire arrêter par les commissions?
 - Qui fabrique et diffuse la donnée?
- **Priorisation des données du socle pour la mise en œuvre ultérieure des standards et/ou référentiels:**
 - Identifier les liens de parenté entre données 1 process harmonisé par jeux-liasses de données identifiés
 - Faire des regroupements selon les échelles de besoins, les fréquences de mise à jour dans la perspective de mise en place de millésimes,

PHASE 2: Préalable à la construction des référentiels et standards

- Identifier quelle est la commission de validation stds (prog 2018) CNIG/Sandre/Covadis et établir leurs plans de charge respectifs
- Impliquer et suivre chacun dans la production et la diffusion de données (établir plan de charge, organisation si multi-producteur d'une même donnée et financement)

PHASE 3 (2018): opérationnelle Constitution du socle

- **Validation des standards par les commission adhoc**
- **Si standards existants /fabrication-diffusion des informations (multi-producteurs)**

Rappel process

- Trois réunions du sous- groupe de travail
 - **1 réunion mars (23/03/2017) :**
 - **Présentation de la démarche de priorisation et de détermination de la filiation pour les données réglementaires**
 - **Décision sur les critères de priorité dans le tableau de recensement des données du socle de référence**
 - **Démarche de complétude du tableau**
 - 1 réunion juin: résultat travail phase 1
 - 1 réunion septembre : résultat phase 2

Résultats de la réunion du 23/03/2017

Critères de priorisation de fabrication/diffusion des 100 données du socle

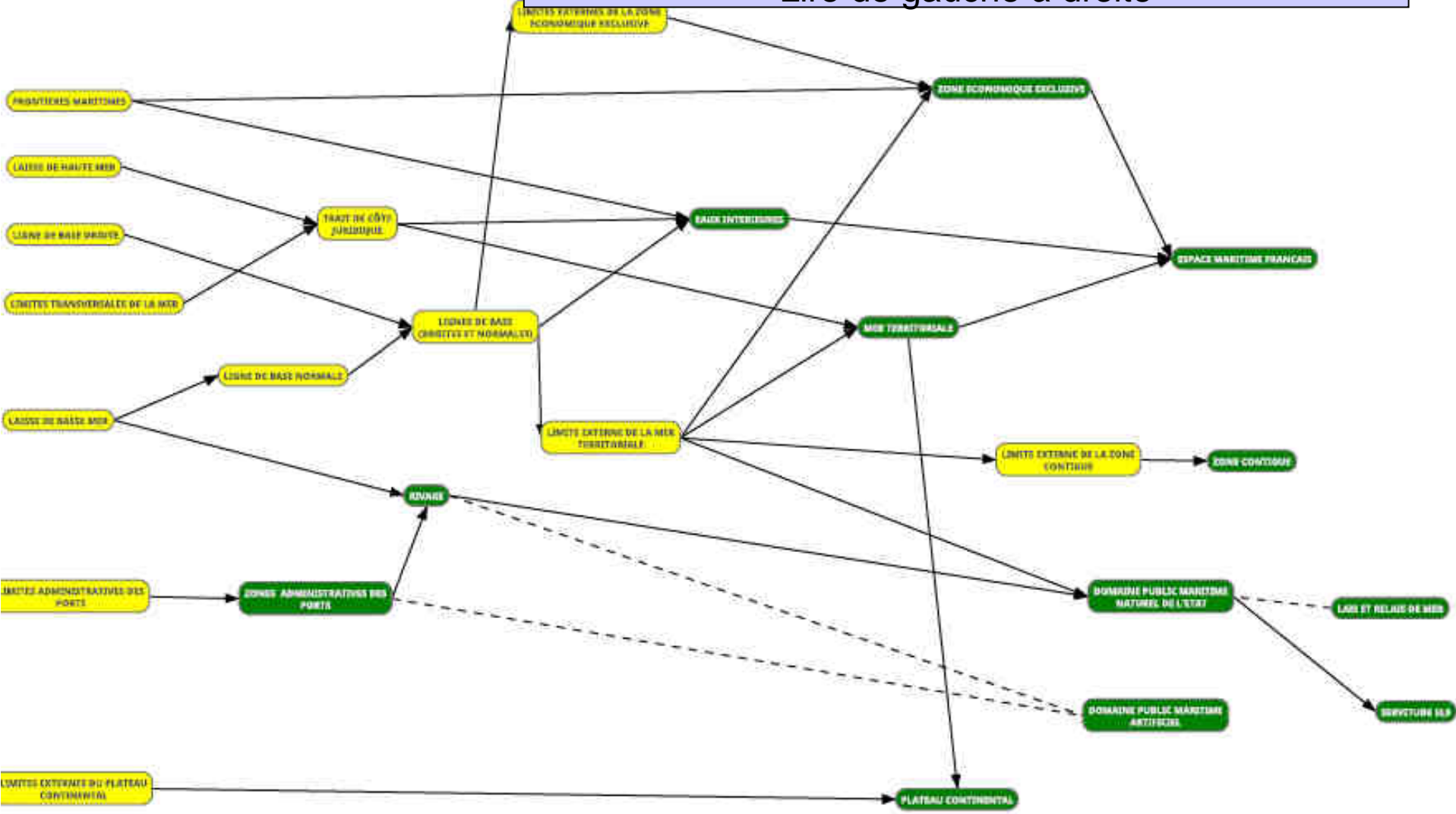
- Données réglementaires (elles même priorisée 1 à 3)
 - Finaliser le mapping parenté
- Données identifiées dans les reportages (cadre AEE-Commission reporting en lien avec Inspire)
- Données utiles à la planification (DSF-SMVM, Scots, EMR...)
- Données utiles à la gestion de crise (Polmar, submersions....)
- Données utiles au contrôle (plans de contrôle en mer) et à la gestion des usages (mouillages par ex...)
 - 5 colonnes à rajouter dans le tableau

Résultats de la réunion du 23/03/2017

- Focus priorisation de la standardisation pour les données parents
- Toutes les données réglementaires sont prioritaires pour le socle de référence:
 - pondération relative à la dépendance entre les objets
 - exprimée de 1 à 3, la valeur 3 correspondant à la priorité la plus forte et correspondant aux données dites « parents »

LIRE — POLYMER

Mapping provisoire (SP-AFB) liens de parenté des données réglementaires uniquement Lire de gauche à droite



D'ici la prochaine réunion du 15/06

- Début sem. 14: Réaménagement du tableau
 - 5 colonnes critères 2017
 - échelle de saisie donnée/échelle minimale de résolution souhaitée
 - fréquence mise à jour
- Début sem. 16 : SHOM complète 3 colonnes du tableau en vérifiant ligne/ligne (Responsable de la donnée, producteur, diffuseur)
- Fin sem. 17: Finalisation du recensement (responsable/producteur/diffuseur/échelle saisie/résolution nécessaire)
 - Par les ADL inter ministériels (DDTM, DREAL et DIRM)
 - Par les autres acteurs (IGN, SHOM, Ifremer/AFB, Cerema-Polmar/EMr...)
 - (penser à préciser si les plate formes régionales diffusent)

Diffusion du recensement finalisé (page GT GIMEL, via les plateformes régionales)

Projet OJ réunion 15/06

- Réunion en présentiel, config. atelier:
 - Cerema convié
 - Représentant des DAC?
- Regroupement des lots de jeux de données par producteurs
- Finaliser le mapping des liens de parenté des données référentielles (yc. Réglementaires)