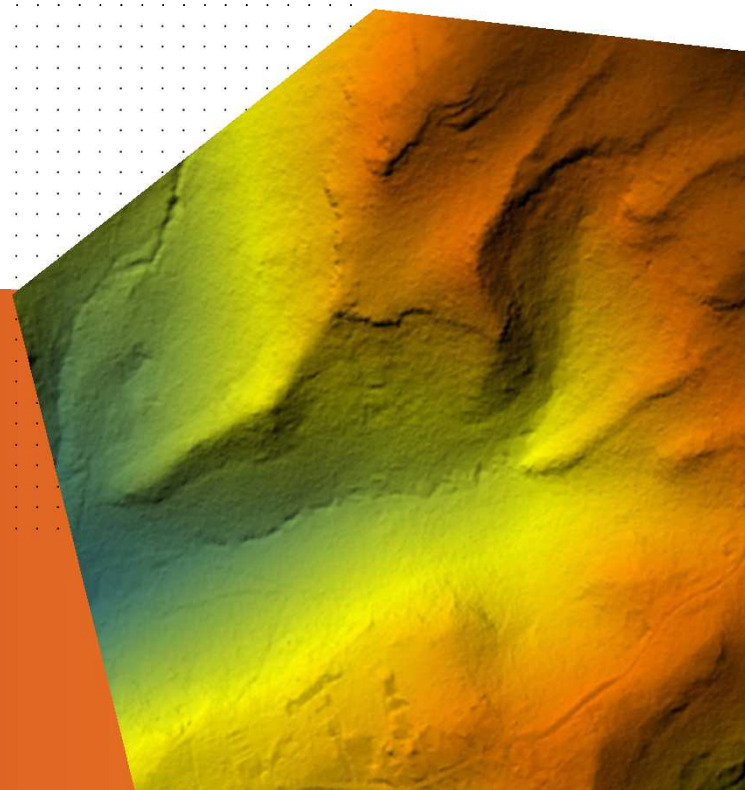


LE GÉOPORTAIL

De l'écoute des utilisateurs aux
évolutions futures





LES TRANSFORMATIONS ACTUELLES DU GÉOPORTAIL

GÉOPORTAIL : UN CONTEXTE PLUS EXIGEANT

- **Servir les besoins de nombreuses politiques publiques :**
 - Agriculture et forêt, transition écologique, développement économique, économie urbaine, services aux populations, sécurité publique, égalité des territoires,...
 - Porter à connaissance les résultats
 - Fournir les outils et géoservices nécessaires
- **Répondre aux nouveaux besoins sociétaux :**
 - Transparence, participation, ouverture des données, e-administration, mobilité, innovation, co-construction.
- **S'inscrire dans une logique de gains d'efficacité, de mutualisation et de réutilisation**
- **Service public de la donnée,**
 - mais toujours INSPIRE, etc.

QUATRE CHANTIERS ACTUELS DE TRANSFORMATION

Le site geoportail.gouv.fr

Le site (1,7 M visites par mois) était devenu obsolète sur le plan technologique. Il se devait aussi de répondre à une exigence croissante de simplicité et d'universalité d'accès.

Les API

Le monde des API cartographiques ayant changé, l'IGN a complètement repensé son offre d'API à destination des développeurs de sites web.

L'infrastructure

L'IGN devait renouveler l'infrastructure servant le Géoportail, de préférence dans un environnement apportant des garanties de pérennité et de sécurité, mais aussi avec la souplesse nécessaire pour faire face aux pics de sollicitation parfois importants.

Pour cela, il a fait le choix d'une des plateformes de l'Etat co-financées par le SGMAP, Oshimae.

Ces chantiers de transformation ont obtenu le feu vert de la DINSIC en juin 2016 et rentreront dans le portefeuille des grands projets SI de l'Etat.



L'ACCOMPAGNEMENT DU CHANGEMENT

...le 4^{ème} chantier !

UN BESOIN D'ACCOMPAGNEMENT BIEN IDENTIFIÉ

Le contexte

Dans le cadre de ces transformations, une étude de besoins d'ampleur a été menée au premier semestre 2016, sous la forme d'entretiens et d'ateliers auprès d'acteurs métier et régionaux.

Elle a mis en lumière le besoin d'accompagnement, en particulier dans un contexte d'évolution technologique (adoption grandissante des web services, évolution de l'offre).

L'enjeu

Repenser l'organisation IGN pour créer une mission dédiée aux Géoservices et leur utilisation, qui puisse répondre aux objectifs suivants :

- animer la communauté d'utilisateurs du Géoportail.
- identifier les attentes des utilisateurs en termes d'information, de documentation, d'accompagnement, de formation, etc et construire les réponses adaptées.
- aider les acteurs IGN en contact avec l'extérieur à promouvoir l'utilisation des web services.

ÉCOUTE ET ACCOMPAGNEMENT : QUELLES AVANCÉES ?

Une équipe « mission d'accompagnement Géoservices » a été mise en place depuis avril 2017 :

Animation Communication

- Animer la communauté des utilisateurs et les informer : mailings, forum, blog, réunions,...
- Participer à des évènements organisés en région,

Accompagne- ment utilisateurs

- Accompagner les utilisateurs dans l'utilisation des Géoservices (plusieurs niveaux d'accompagnement) et la prise en main des nouvelles APIs,
- Vulgariser la documentation technique, la rendre accessible, préparer des tutoriels et participer à la gestion du site de documentation geoservices.ign.fr,
- Participer à l'élaboration et à la réalisation des formations externes et internes,

Pôle d'expertise

- Répondre aux questions adressés au SAV de l'IGN, et aux questions posées sur le forum API de developpez.com
- Suivre l'évolution des besoins des utilisateurs,
- Assurer une veille technologique sur l'utilisation des géoservices IGN dans les SIG du marché,

ÉCOUTE ET ACCOMPAGNEMENT : QUELLES AVANCÉES ?

Une communication plus fluide et surtout plus systématique :

Documentation <https://geoservices.ign.fr>

Blog géoservices : <https://geoservices.ign.fr/blog>

Réseaux sociaux :



ÉCOUTE ET ACCOMPAGNEMENT : QUELLES AVANCÉES ?

Un partage des informations (bonnes ou mauvaises) et des initiatives de co-construction :

MÉTRIQUES DU GÉOPORTAIL - AVRIL 2017

2 Juin 2017

Le rapport d'exploitation du Géoportail du mois d'avril 2017 est disponible.

Les données publiées ne comprennent pas de statistiques individualisées de consommation pour chaque clé API afin de préserver la confidentialité des éditeurs, publics ou privés, utilisateurs de ces clés. C'est à eux qu'incombe la décision de publier ces métriques.

[Rapport d'exploitation ... Avril 2017](#)

INDISPONIBILITÉS TRANSITOIRES DES SERVICES D'ITINÉRAIRES ET D'ISOCRONES PENDANT LE WEEK-END DU 12 MAI AU 14 MAI

15 Mai 2017

Indisponibilités transitoires des services d'itinéraires et d'isochrones pendant le week-end du 12 mai au 14 mai

Le service itinéraire a été temporairement indisponible le weekend du 12 au 14/05/2017 :

- Le vendredi 12/05 entre 18h45 et 18h50
- Le samedi 13/05 entre 00h15 et 00h20 et entre 14h20 et 14h45.
- Le dimanche 14/05 entre 00h15 et 00h20 et entre 18h50 et 18h54.

Soit environ 44' d'indisponibilité au total.

APPEL À COMMENTAIRES - BD ORTHO IRC EN FLUX

La BD ORTHO existe en version "infrarouge couleur" ou IRC. Cette version n'avait jusqu'à présent pas fait l'objet d'une mise à disposition en flux.

Le [descriptif de contenu](#) de la BD ORTHO indique que la BD ORTHO IRC se caractérise par l'ajout d'un canal dans le proche infrarouge (750 à 1090 nanomètres) qui permet de mener des études sur la végétation, l'hydrologie...

ÉCOUTE ET ACCOMPAGNEMENT : QUELLES AVANCÉES ?

A venir dans le trimestre prochain :

- Guide d'évolution de l'API V2 vers les « nouvelles API »
- Journée d'information et de sensibilisation sur le changement d'API et sur les géoservices à destination des SSII, jeudi 21 septembre à l'ENSG
- De nouveaux cycle de co-constructions sur différents thèmes :

📍 pyramides des fonds cartographiques et imagerie de l'IGN

📍 cartes des pentes « épandage »

📍 modèles numériques de surface en flux WMS

📍 tuiles vecteur



- Un questionnement des utilisateurs du site www.geoportail.gouv.fr (sondage sortie de site)



LES ÉVOLUTIONS FUTURES

Un projet à co-construire

LES ÉVOLUTIONS FUTURES DU GÉOPORTAIL

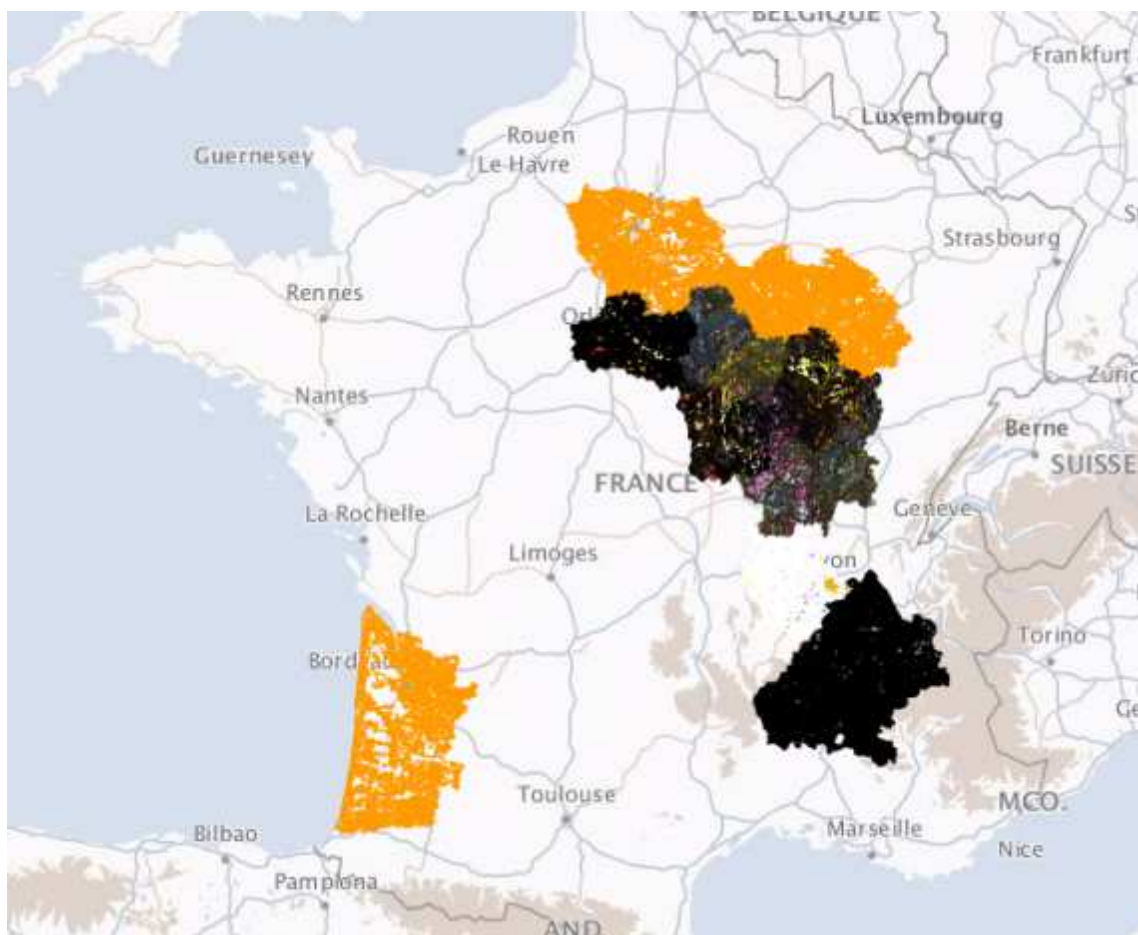
Des sujet sont déjà financés ou à l'étude :

- Ouverture de l'entrepôt du Géoportail avec une API pour la publication par des tiers
- Construction de services sur la plateforme : « usine logicielle » et « atelier WPS »
- Rapprochement entre production et diffusion et (cycles courts, remontée d'anomalies)
- « Box Géoportail » pour des usages déconnectés
- Création ou amélioration de certains outils :
 - tuiles vecteur,
 - services WFS,
 - géocodage,
 - services liés à la diffusion et au traitement d'images satellitaires

L'IGN a besoin de s'appuyer sur un réseau d'experts pour conseiller sur les priorités de travail du Géoportail (contenus et outils) : un rôle possible pour la commission « animation territoriale » du CNIG ?

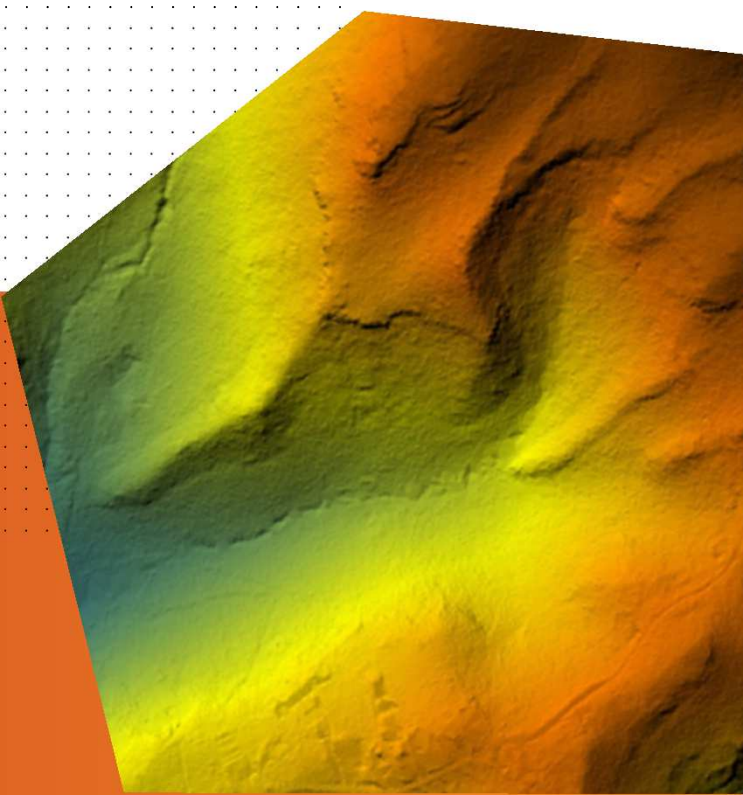
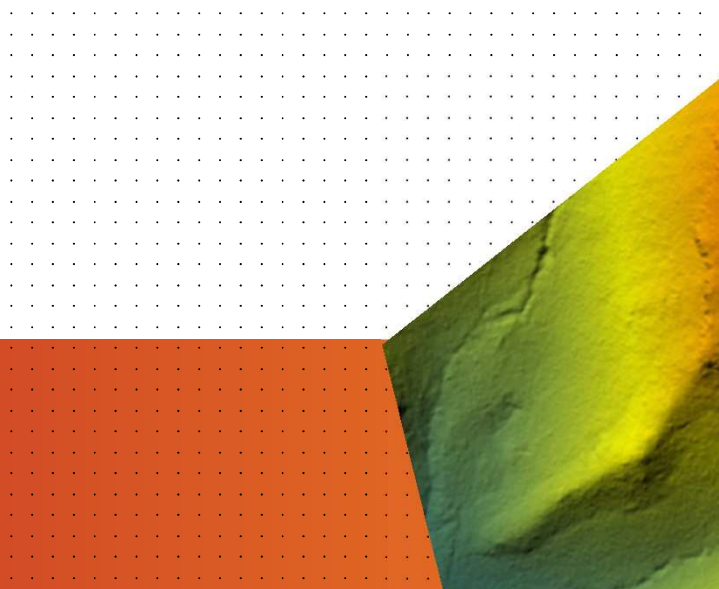
LES ÉVOLUTIONS FUTURES DU GÉOPORTAIL

- Un cas d'école : l'agrégation de données dans des couches nationales ?





INSTITUT NATIONAL
DE L'INFORMATION
GÉOGRAPHIQUE
ET FORESTIÈRE



MERCI DE
VOTRE ATTENTION

geoportail.gouv.fr