

COMMISSION ANIMATION TERRITORIALE

20 juin 2018



MINISTÈRE
DE LA COHÉSION
DES TERRITOIRES

IGN

INSTITUT NATIONAL
DE L'INFORMATION
GÉOGRAPHIQUE
ET FORESTIÈRE



MINISTÈRE
DE LA TRANSITION
ÉCOLOGIQUE
ET SOLIDAIRE

SOMMAIRE

- ❑ **Tour de table**
- ❑ **PARTIE 1 / Les plateformes locales**
 - 1.1 La feuille de route : du Géoportail à la Géoplateforme
 - 1.2 Eléments de réflexion sur le positionnement des plateformes dans la feuille de route du GPU
 - 1.3 Témoignage de Géobretagne
- ❑ **PARTIE 2 / Les métadonnées sur le GPU**
- ❑ **PARTIE 3 / Licence des données**

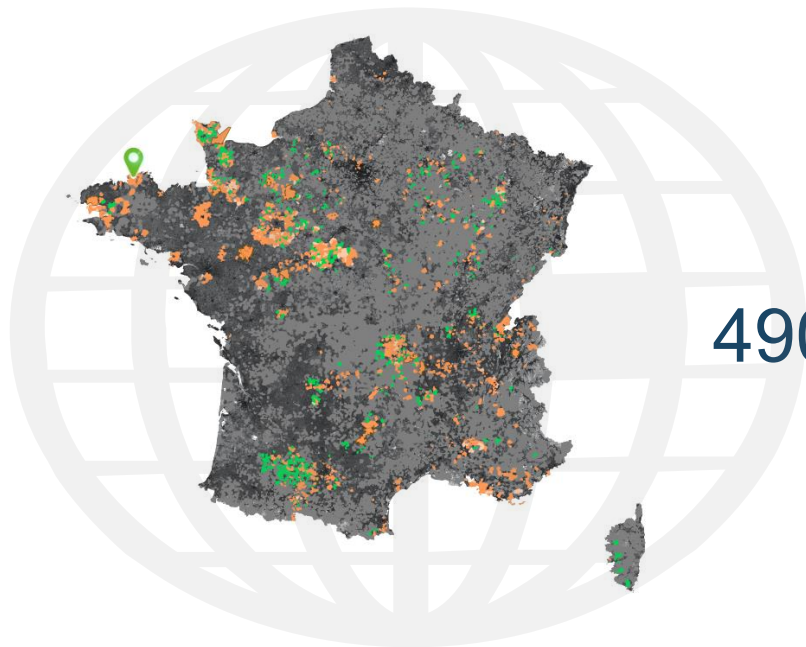
Un accès par tous aux règles d'urbanisme du territoire français

4000 documents d'urbanisme

- Plans Locaux d'Urbanisme (PLU)
- Cartes Communales (CC)
- Schémas de Cohérence Territoriaux (SCOT)
- Plans de Sauvegarde et de Mise en Valeur (PSMV)

4900 servitudes d'utilité publique

- Plans de prévention des risques (naturels, technologiques)
- Servitudes concernant les transports et les réseaux
- Zones et servitudes de protection
- Servitudes de passage
- Autres servitudes



Le GPU est accessible et consultable par tous les citoyens, les professionnels de l'urbanisme et de la construction, les collectivités territoriales et les services de l'Etat. Il permet à la fois un accès aux Documents d'Urbanisme et aux Servitudes d'Utilité Publiques. Cela constitue une spécificité propre du GPU.

Un aperçu du Géoportail de l'Urbanisme

Rechercher une adresse, une ville, un lieu... + rechercher par parcelle

BREST (29019)
DOCUMENTS D'URBANISME

Zone couverte par le Plan Local d'Urbanisme intercommunal (PLUI): **PLUI BREST METROPOLE** de la commune de **BREST**, approuvé le **17/03/2017**.

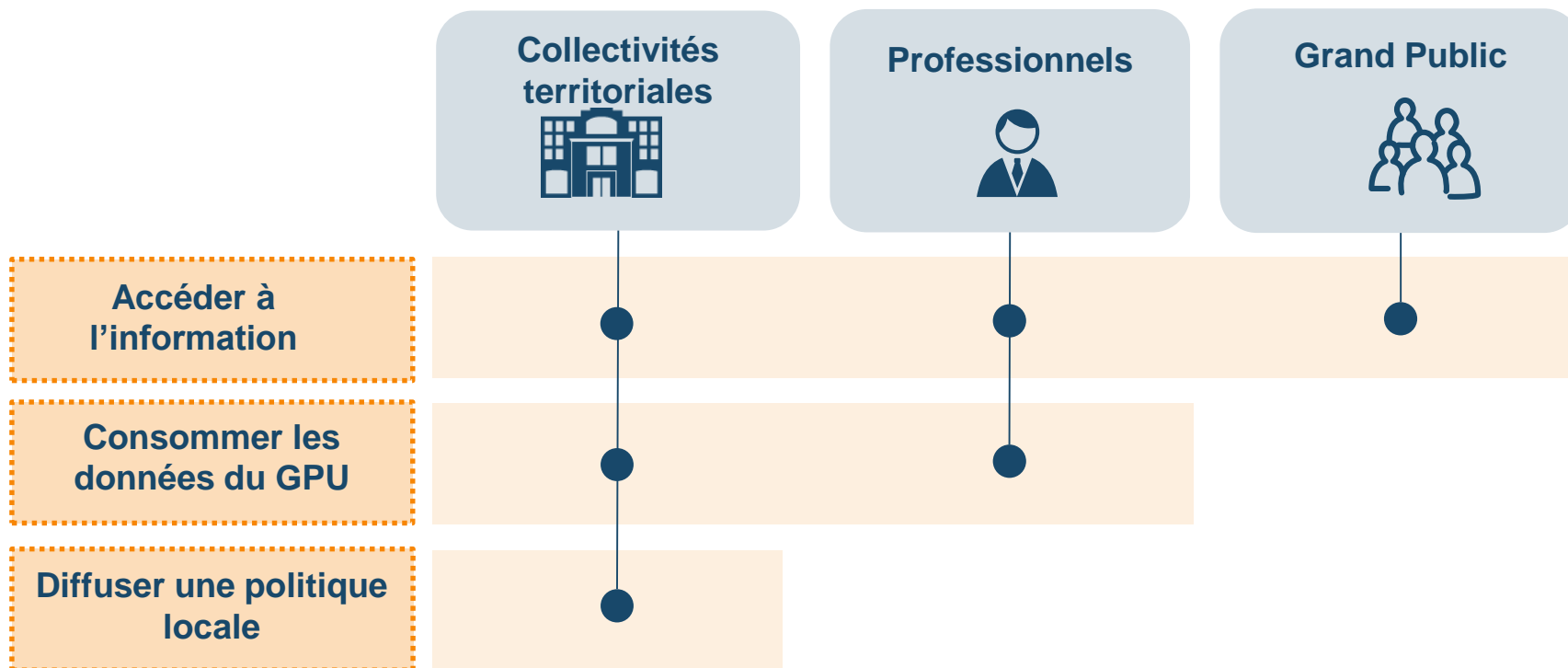
- Zone classée **2AU, 2AU - Zone à urbaniser après modification ou révision du PLU**, en application du règlement.
- Zone classée **Secteur comportant des orientations d'aménagement et de programmation**, en application du règlement.
- Zone classée **Espace boisé classé**, en application du règlement.
- Zone classée **Plan d'exposition au bruit des aérodromes**, en application du règlement.
- Ensemble des pièces écrites

Aucune pièce écrite pour ce document

lon: -4.481628
lat: 48.429999

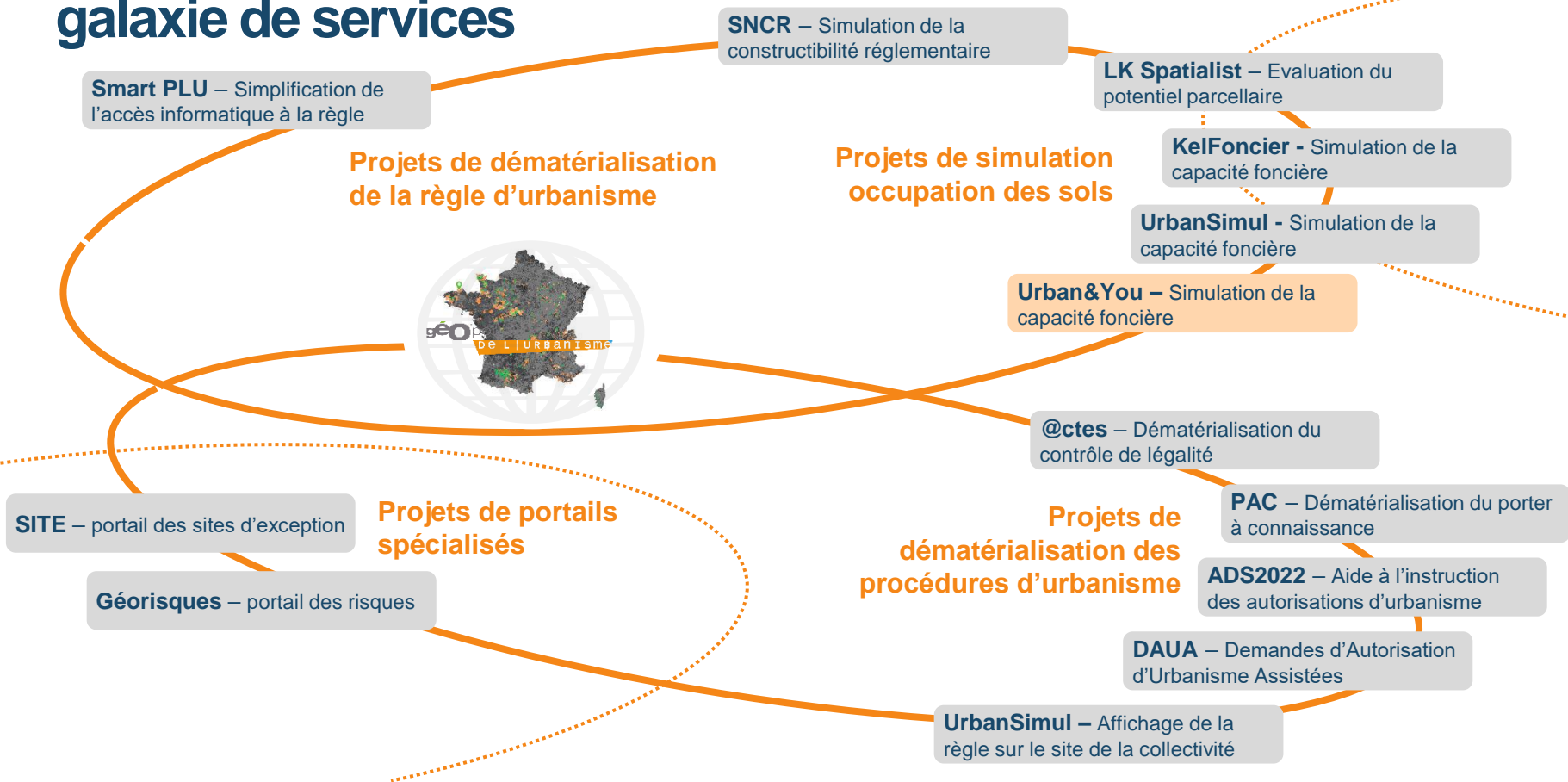
© IGN - 2018 - copie et reproduction interdite

Quels usages, pour qui ?



Le GPU est aussi bien approprié à l'usage du grand public que des professionnels et des collectivités territoriales en offrant des fonctionnalités et des avantages à chacun.

Le GPU, une plateforme sur et par laquelle se développe une galaxie de services



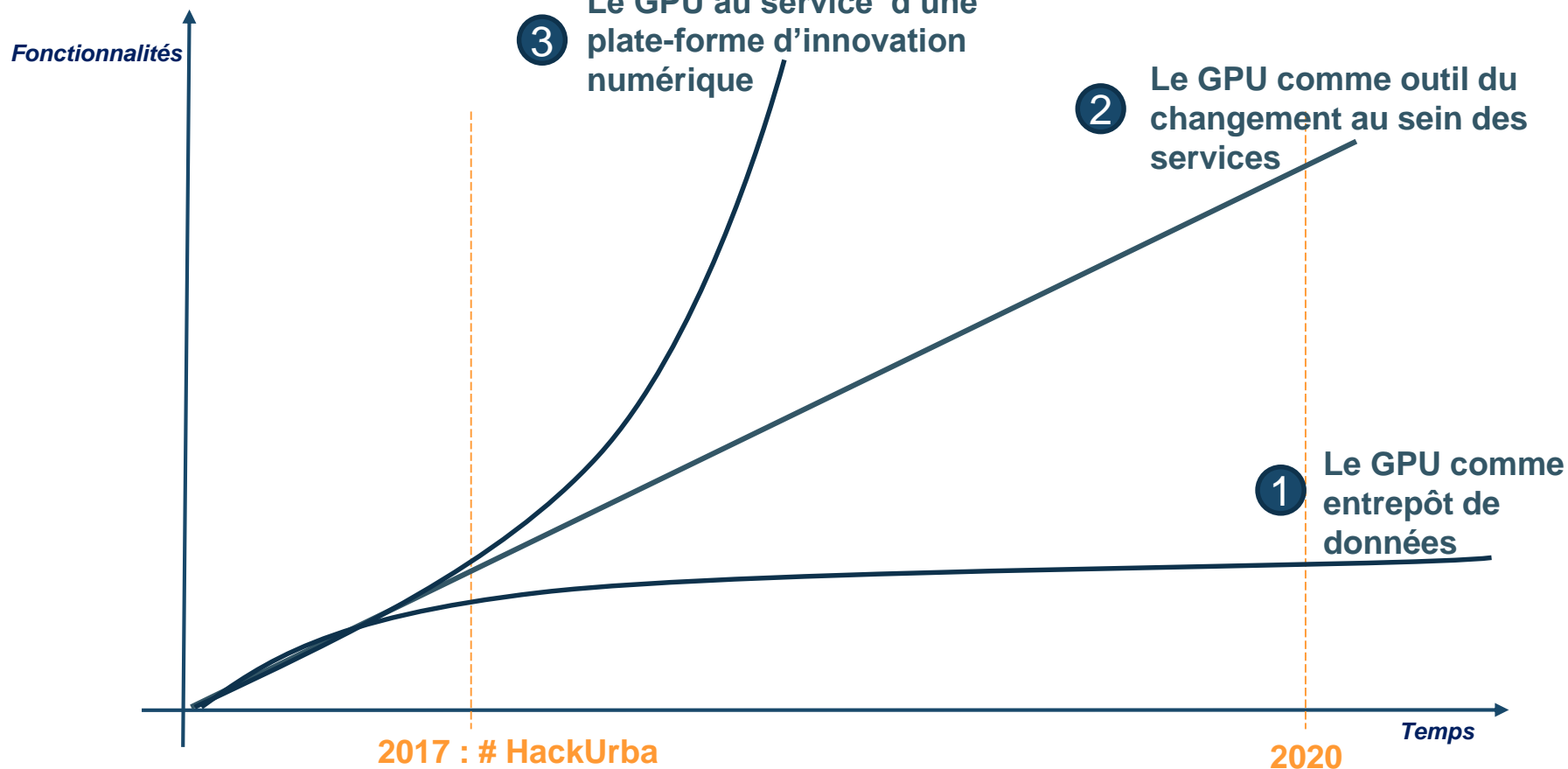
Le géoportail de l'urbanisme fournit les données nécessaires au déploiement de services numériques privés et publics innovants et s'enrichit des expériences menées avec ces services.

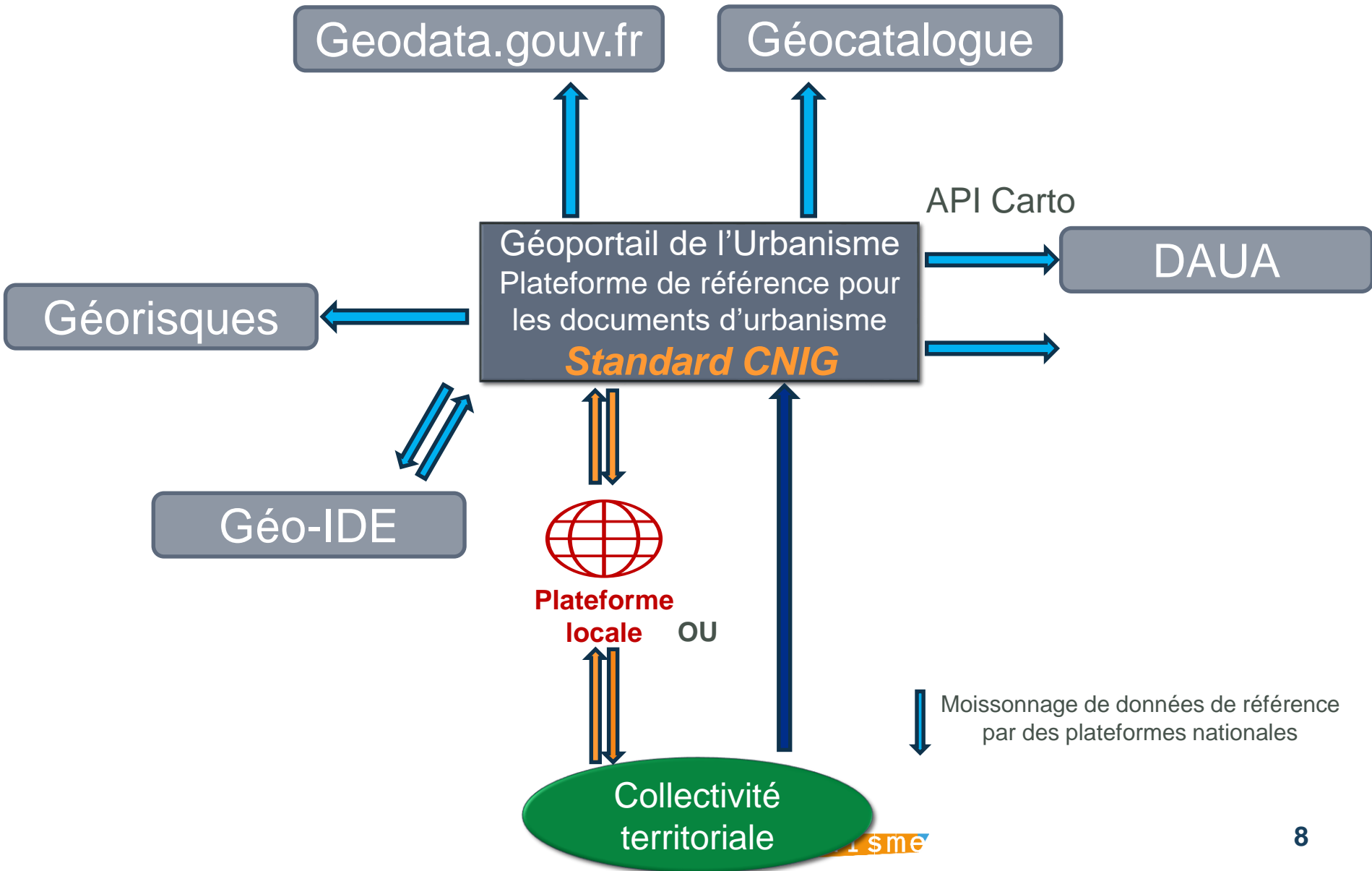
- Projet en interaction avec le GPU
- Projet qui pourrait être en relation avec le GPU

Enjeux et attentes du GPU

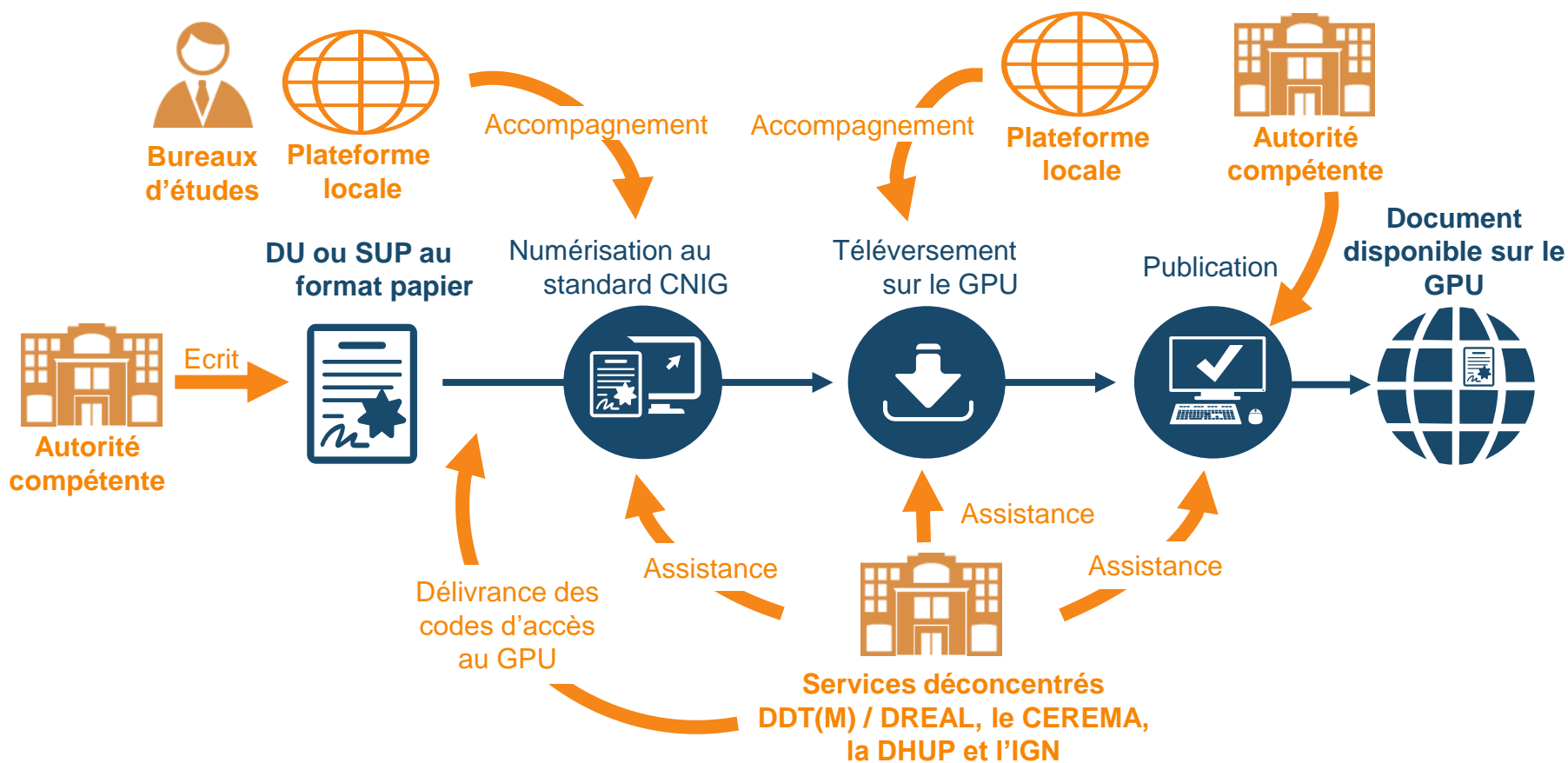


Quelles sont les attentes concernant le GPU ?
A quelle échéance ?



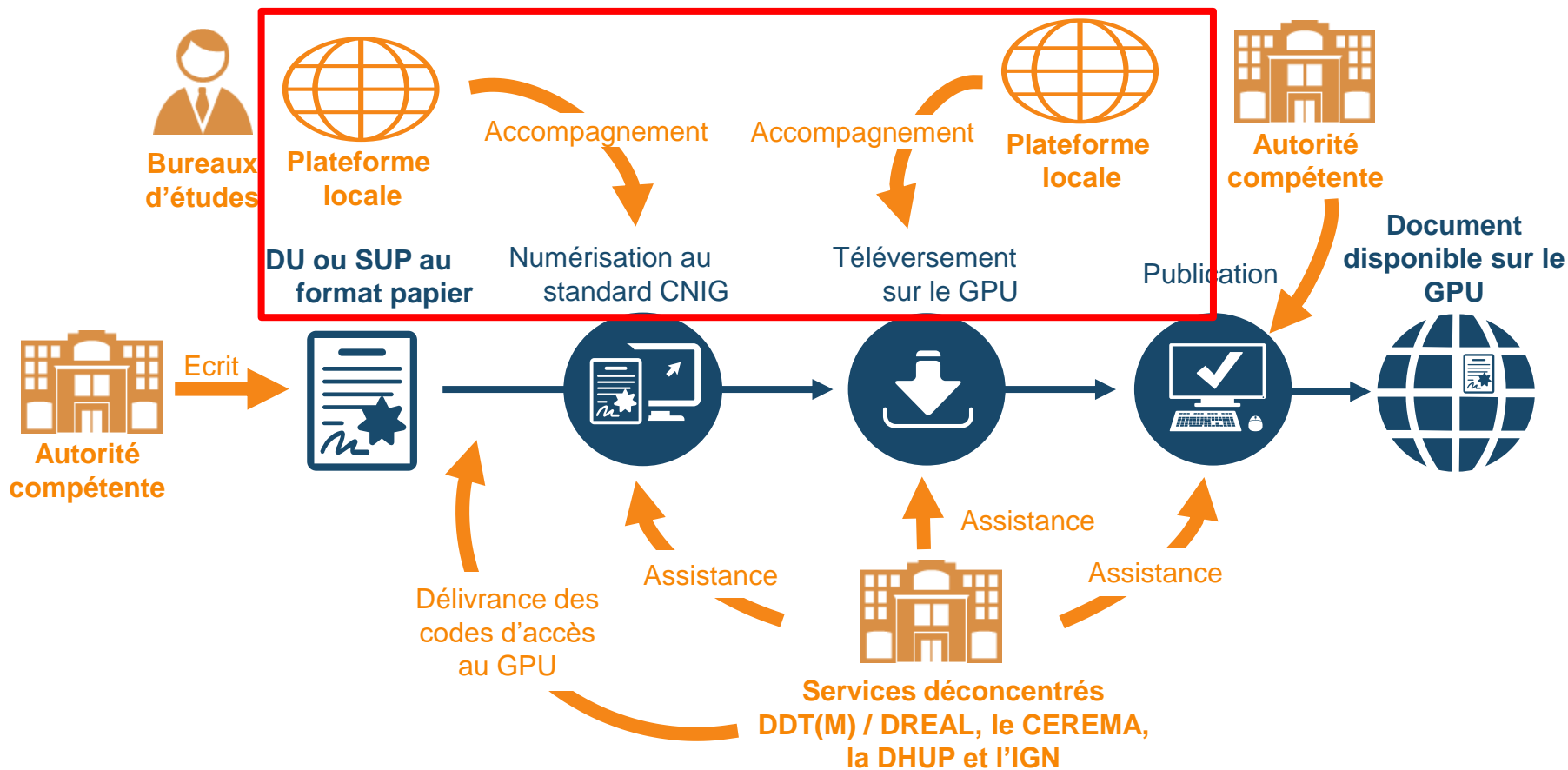


Processus de dématérialisation d'un DU ou d'une SUP



Tout au long du processus de dématérialisation, les DDT(M), DREAL, le CEREMA, la DHUP et l'IGN sont aux services des autorités compétentes, et de leurs délégataires et prestataires (ex : bureaux d'études), pour les accompagner dans le versement de leurs DU et SUP.

Processus de dématérialisation d'un DU ou d'une SUP



Tout au long du processus de dématérialisation, les DDT(M), DREAL, le CEREMA, la DHUP et l'IGN sont aux services des autorités compétentes, et de leurs délégataires et prestataires (ex : bureaux d'études), pour les accompagner dans le versement de leurs DU et SUP.

Les plateformes peuvent effectuer le téléversement pour le compte des autorités compétentes

- L'accompagnement à la numérisation au standard CNIG
- Le moissonnage des plateformes locales
- Le GPU comme « Journal Officiel » des documents d'urbanisme

Quel discours commun peut-on construire entre le GPU et les plateformes pour avoir un message efficace?

Les plateformes locales participent à l'utilisation des données

- Le développement de nouveaux services métier
- Les plateformes échangent avec le GPU et récupèrent des SUP
- Un rôle de bêta-testeur pour les plateformes

Comment développer de nouveaux services à partir du GPU avec vous?

Les plateformes locales comme acteur et relais de communication autour du GPU

- L'animation des bureaux d'étude
- L'attention pour la géomatique dans les marchés de numérisation
- Le rôle de la DREAL et des plateformes régionales comme coordonnateur

Comment appuyer une approche numérique de l'urbanisme auprès des collectivités locales?

