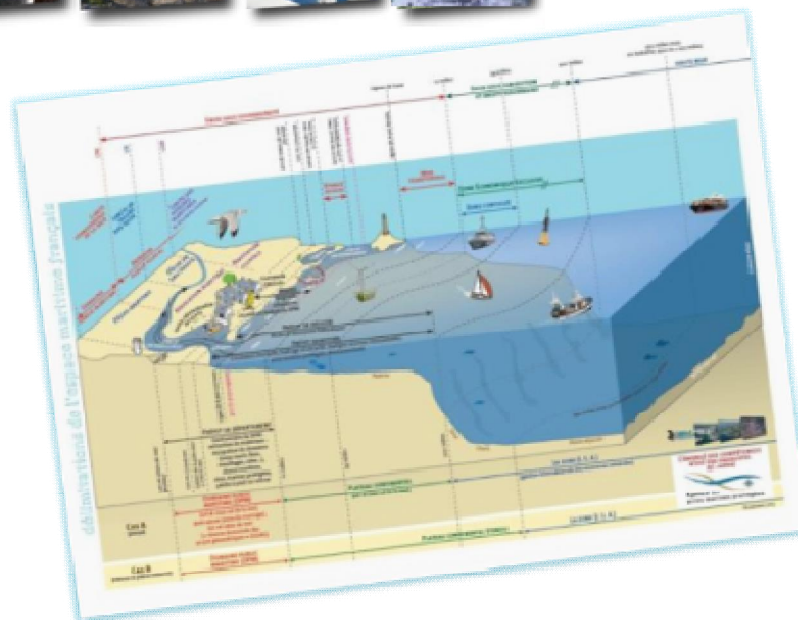
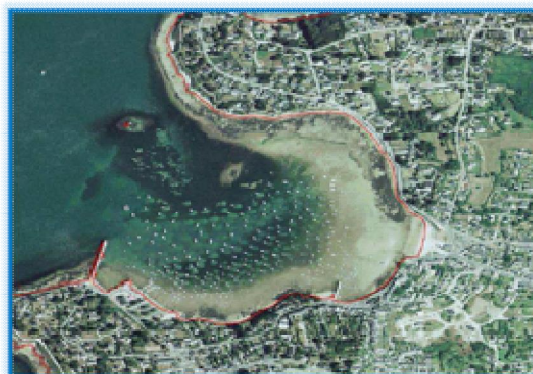


Le groupe de travail GIMeL (Géo-Informations pour la Mer et le Littoral)



Réunion du 15 novembre 2018



Ordre du jour

- Données géographiques souveraines . Rapport au gouvernement
- Carroyage
- Ortho littorale
- Trait de côte
- Référentiel des ports
- Réglementation de la pêche maritime
- Limites latérales des préfets
- Programme de travail GIMeL 2019

Données géographiques souveraines È Rapport au gouvernement

Olivier Dissard - MIG

Carroyage

Rappel: Métropole réalisée et validée par la commission données CNIG. Quelques adaptations.

Nouveauté: Outre-Mer

“ Guyane, Guadeloupe, Martinique, St Martin, St Barthélémy, Réunion (y compris Tromelin), Mayotte (y compris îles Glorieuses)

“ Emprise calée en prenant appui sur le portail

<https://limitesmaritimes.gouv.fr/>

Suites:

Validation CNIG ?

Diffusion Géolittoral

Création carroyage sur l'Intégralité de l'Espace maritime français ?

Saint-Pierre-et-Miquelon, Terres australes françaises, Nouvelle-Calédonie, Polynésie française, Wallis-et-Futuna, Clipperton

Ortho littorale V3



Point d'avancement Guyane:

- Avion présent sur site depuis mi août.
- Au 12 novembre, 77% de l'emprise (5000km²) acquis.
- Calendrier: XXXX

Point d'avancement métropole:

- Emprise de l'ordre de 30000km² (mer du Nord, Manche, Atlantique)
- Demande de subvention fonds européens (FEAMP):
 - IGN porteur en partenariat avec DGALN et Cerema
 - Dossier en cours de finalisation
 - Instruction janvier 2019
 - Si accord, lancement de la campagne Ortho littorale V3 en mars 2019

Traits de côte

Limite terre-mer

Agnès Laure - Shom

Référentiel des ports

Point d'avancement des travaux par rapport à la feuille de route du GT

1 - Recueil des besoins:

- “ engagé avec les membres du sous-groupe
- “ en cours de complément par l'intermédiaire d'une enquête (GIMeL, services déconcentrés) succincte envoyée le 30/10
- “ à ce stade:
 - “ *Connaître les limites administratives des ports*
 - “ *Relier ces limites à des BD métiers*
 - “ *Un/des identifiants normés*
 - “ *S'intéresser à l'Outre-mer*
 - “ *Connaître les fonctions des ports*
 - “ *Disposer d'une dénomination locale des ports*

2 - Fiches descriptives des principales « bases de données »:

- “ Exploitation des données identifiées au sein du groupe, des données diffusées sur data.gouv.fr: grande hétérogénéité (précision, logique de positionnement, attributs, identifiants, ò)

Données difficilement exploitables pour produire un référentiel Å

Référentiel des ports

Point d'avancement des travaux par rapport à la feuille de route du GT

Note produite en Aquitaine par DREAL, DDTM, DIRM en 3 étapes:

- Analyse juridique du besoin
- Travaux connexes
- Questions techniques

Eclairage juridique sur les limites portuaires par le GPM Rouen

Suites

- “ Finaliser le recueil de besoins et identifier les BD métiers
- “ Rédiger une note soumise au GIMeL:
 - “ Sur la base des travaux de Nouvelle-Aquitaine
 - “ Description technique pour la production d'une géoinformation sur les ports: définition, types de données, contenus attributaires, modalités de production
- “ Réunion du sous-groupe XXXXX
- “ Note pour validation GIMeL avril 2019

Réglementation de la pêche maritime

Rappel feuille de route

- “ Analyse fonctionnelle des outils disponibles (DIRM Med, MeMN, Terra maris . CRPMEM)
- “ Faisabilité de spatialisation des données de réglementation nationale de la pêche de la DPMA
- “ Complément du recueil de besoins par consultation des DML
- “ Rédaction de recommandations pour mise en œuvre par les services gestionnaires

Point d'avancement

Analyse fonctionnelle des outils disponibles

Retard pris. Nouveau calendrier proposé: réunion du sous-groupe fin janvier.

Présentation des travaux au GIMeL en mai-juin 2019.

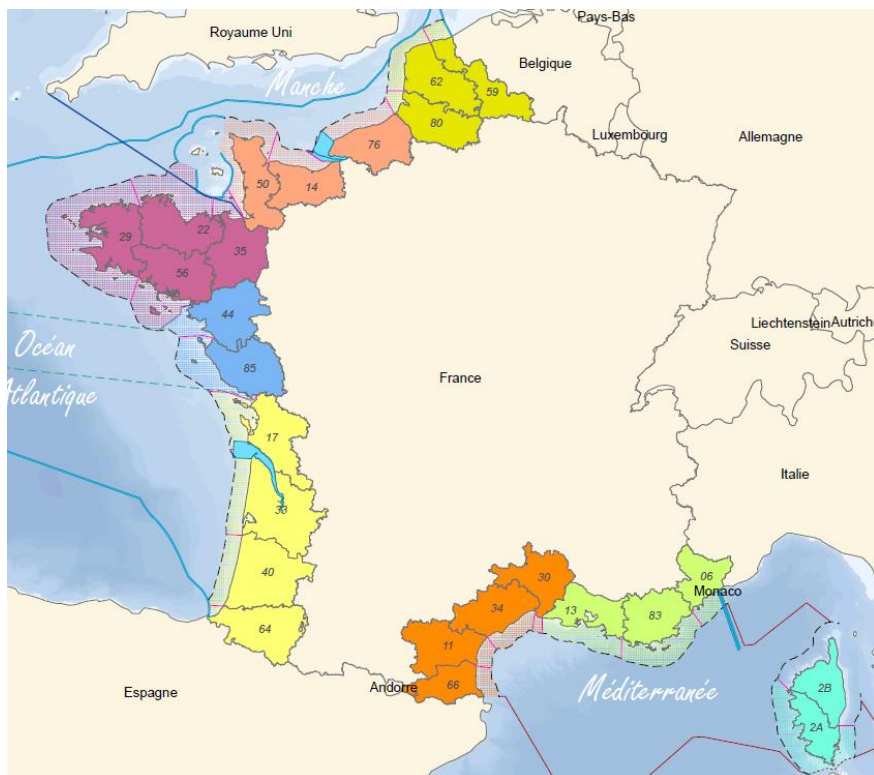
Proposition AFB de prioriser les travaux:

- “ Limite des 3 milles et des 6 milles
- “ Cantonnements (et réserves) de pêche
- “ Zones dites des « droits historiques de pêche »

Limites latérales des préfets

Limites définies dans l'arrêté du 21 juin 1978 (modifié 11 septembre 1978)

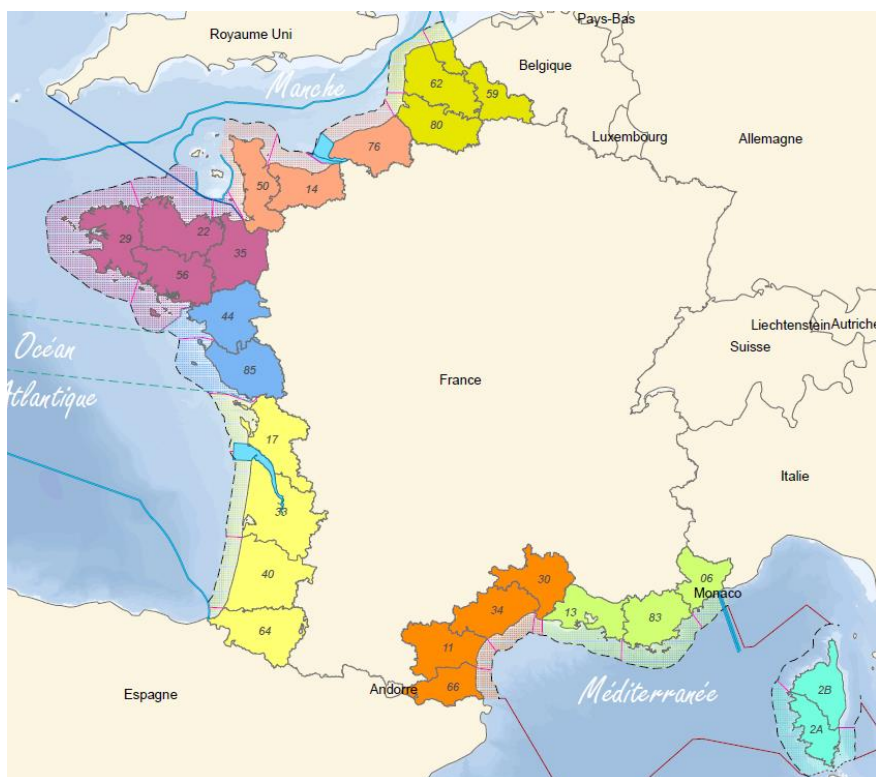
- ” 20 limites avec des degrés de précision variés (coordonnées GPS à description compliquée) : Excellent . Bon . Correcte . Médiocre
- ” Système de géoréférencement ?
- ” Angle ?



Nord/Pas-de-Calais	Vendée/Charente-Maritime
Pas-de-Calais/Somme	Charente-Maritime/Gironde
Somme/Seine-Maritime	Gironde/Landes
Seine-Maritime/Calvados	Landes/Pyrénées-Atlantiques
Calvados/Manche	Pyrénées-Orientales/Aude
Manche/Ille-et-Vilaine	Aude/Hérault
Ille-et-Vilaine/Côtes-du-Nord	Hérault/Gard
Côtes-du-Nord/Finistère	Gard/Bouches-du-Rhône
Finistère/Morbihan	Bouches-du-Rhône/Var
Morbihan/Loire-Atlantique	Var/Alpes-Maritimes
Loire-Atlantique/Vendée	Haute-Corse/Corse-du-Sud

Limites latérales des préfets

Comparaison travaux de IAFB et du Cerema



Nord/Pas-de-Calais	Vendée/Charente-Maritime
Pas-de-Calais/Somme	Charente-Maritime/Gironde
Somme/Seine-Maritime	Gironde/Landes
Seine-Maritime/Calvados	Landes/Pyrénées-Atlantiques
Calvados/Manche	Pyrénées-Orientales/Aude
Manche/Ille-et-Vilaine	Aude/Hérault
Ille-et-Vilaine/Côtes-du-Nord	Hérault/Gard
Côtes-du-Nord/Finistère	Gard/Bouches-du-Rhône
Finistère/Morbihan	Bouches-du-Rhône/Var
Morbihan/Loire-Atlantique	Var/Alpes-Maritimes
Loire-Atlantique/Vendée	Haute-Corse/Corse-du-Sud

Limites latérales des préfets

Proposition de travaux pour 2019

- “ Envoyer les travaux réalisés aux DDTMs afin de recueillir leur avis
- “ Demander au DDTM de soit valider les limites proposées soit de fournir une limite validée
- Création du référentiel sur les limites latérales (données linéaires)

- “ Créer des polygones en définissant la limite intérieure (trait de côte ? Limite du DPM ? Limite terre/mer ?) et la limite extérieure (12 miles nautiques du Shom).
- Création du référentiel sur les zones de compétence des préfets départementaux (polygones validés et informatifs)

- “ Etendre le travail à l'ensemble des eaux sous juridiction (métropole et outremer) limite de compétence des préfets de région, ZEE
- “ Pointer les « incohérences » du fait du chevauchement de certaines données

Programmes de travail 2019

Poursuite et finalisation:

- " Référentiel des ports
- " Réglementation de la pêche maritime
- " Limite terre-mer

Nouveaux travaux:

- " Limites latérales des préfets
- " Méthodologie de référence pour approcher les fréquentations touristiques, hébergements touristiques et capacité d'accueil des territoires. Demande de la DREAL Nouvelle-Aquitaine.
- " Autres ???