

COVADIS

Standard de données : Zonages des politiques de l'habitat, de la ville et de la planification urbaine et rurale

**Présentation de la version 1 beta
18 décembre 2009**

François Salgé

Plan de la présentation

- Le champ du standard
- Le document soumis à commentaires
- Le modèle conceptuel de données
- Le catalogue d'objets
- Qualité des données
- Implémentation dans MapInfo
- Des questions en suspend
- La suite des évènements

Le Champ

■ Eau et biodiversité

- ◆ SAGE : schéma d'aménagement et de gestion des eaux

■ Politiques de planification urbaine et rurale

- ◆ SCOT : schéma de cohérence territoriale
- ◆ ProcedureUrba
 - PLU : plan local d'urbanisme
 - CC : carte communale
- ◆ PDU : périmètre de déplacement urbain
- ◆ PTU : périmètre de transports urbains

■ Politiques de l'habitat et de la ville

- ◆ PLH : Programme local de l'habitat
- ◆ CUCS : contrat urbain de cohésion sociale
- ◆ ZUS : zone urbaine sensible
- ◆ ZRU : zone de renouvellement urbain
- ◆ ZFU : zone franche urbaine
- ◆ Quartier ANRU
- ◆ OPAH : opération programmée pour l'amélioration de l'habitat
- ◆ PIG : programme d'intérêt général

Le document soumis à commentaires

- Partie A:
 - ◆ Présentation générale du standard
 - ◆ Pour
 - La COVADIS
 - Ceux qui devront (voudront) l'utiliser
- Partie B:
 - ◆ Spécification conceptuelle du contenu
 - ◆ Indépendante des mises en œuvre
- Partie C:
 - ◆ Niveau opérationnel
- Partie D:
 - ◆ Annexes

Notions fondatrices

■ Procédure

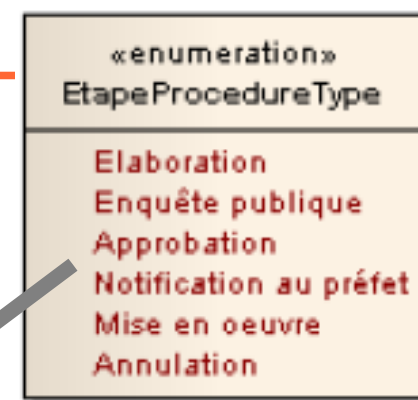
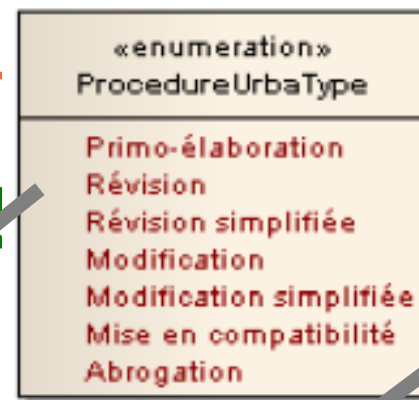
- ◆ Notion de type de procédure d'urbanisme
- ◆ Notion d'étape d'une procédure

■ Document

- ◆ Comme résultat d'une procédure
- ◆ Notion d'état d'un document

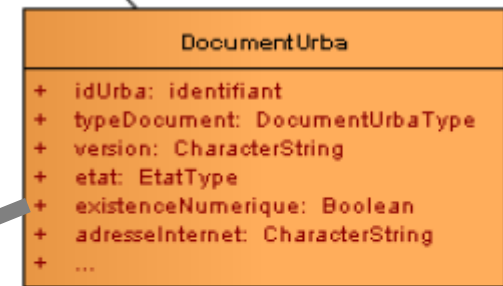
■ Périmètre

- ◆ Périmètre générique supra-communal sur lequel s'applique ou s'élabore un dispositif réglementaire
- ◆ Défini par arrêté



genere

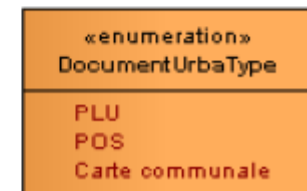
0..1



0..1

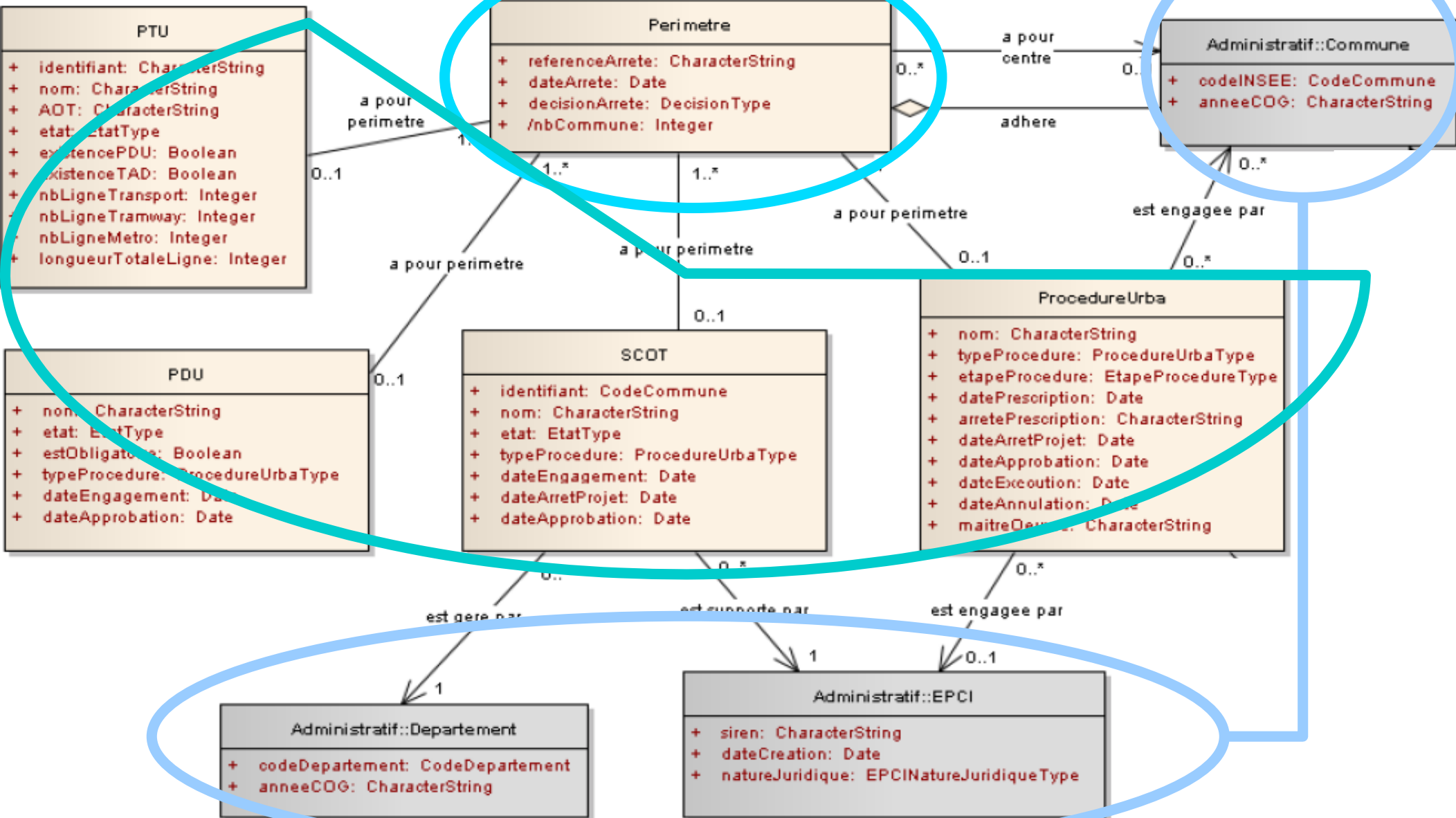
remplace

0..1



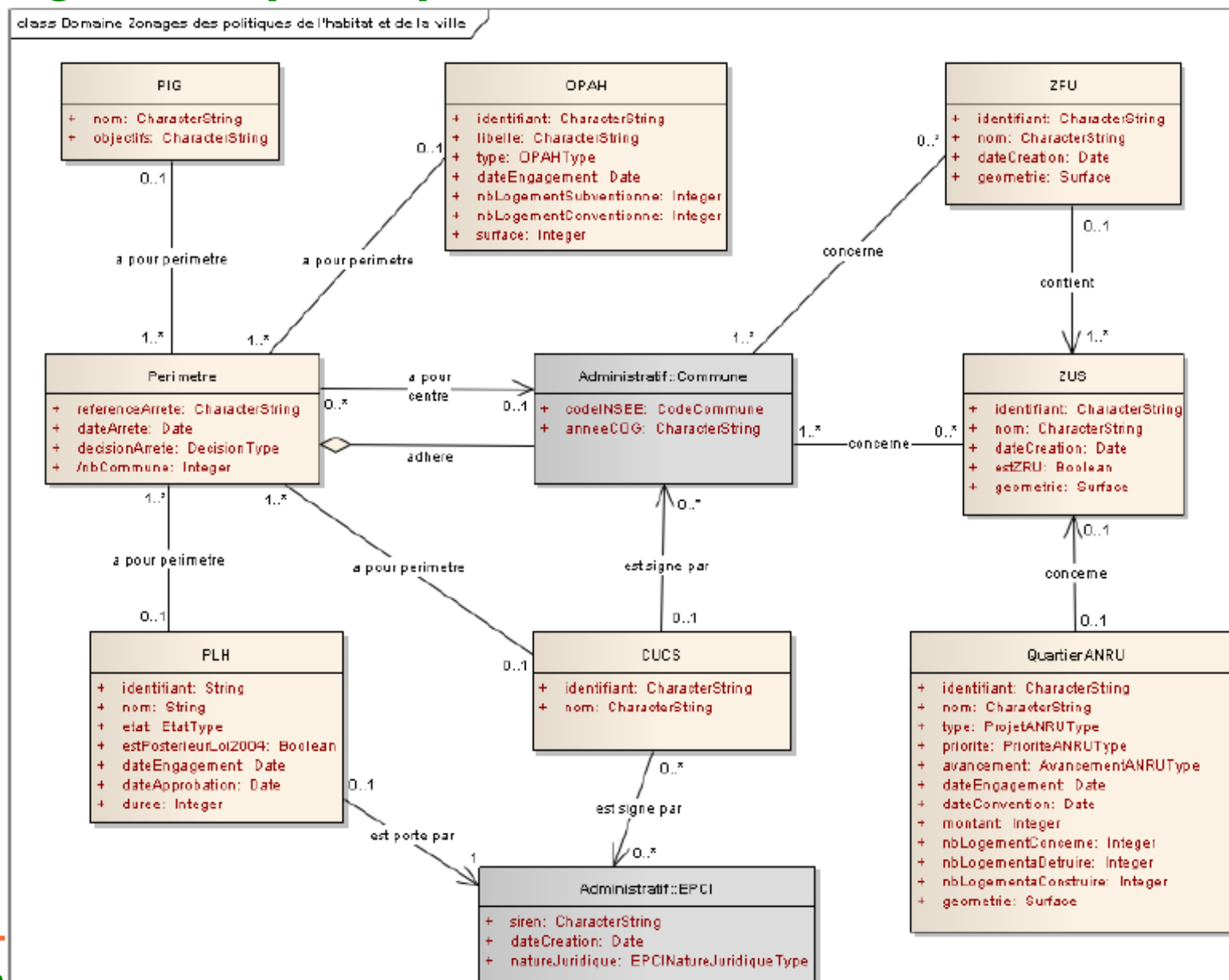
Le Modèle conceptuel de données

Zonages des politiques de planification urbaine et rurale



Le Modèle conceptuel de données

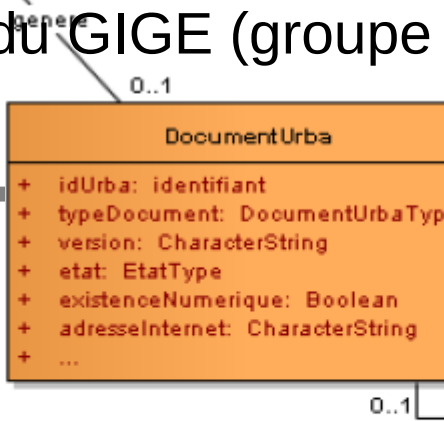
Zonages des politiques de l'habitat et de la ville



Le catalogue d'objets : <Perimetre>

Nom de la classe : <Perimetre>					
Sous-classe de :					
Synonymes	Zone, occurrence d'un zonage intercommunal				
Définition	Périmètre générique supra communal sur lequel s'applique ou s'élabore un dispositif réglementaire. Il se construit par agrégation d'une à plusieurs communes ayant comme caractéristique partagée de toutes appartenir à la même zone d'un zonage réglementaire. Un arrêté signé par une autorité publique décide officiellement de la création ou la modification du périmètre. Cette classe d'objets <Perimetre> peut être considérée comme un composant commun indépendant du contexte métier traité.				
Regroupement	Commune simple, commune multiple, agrégat de communes simples et/ou multiples				
Critères de sélection	Les objets de cette classe se rapportent à différents dispositifs réglementaires (SCOT, PDU, PTU, procédures PLU, PLH, CUCS, OPAH et PIG)				
Primitive graphique	Polygone simple ou multiple				
Modélisation géométrique	La géométrie d'un périmètre se construit par l'agrégation géométrique de l'ensemble des polygones représentant les limites des communes appartenant à ce périmètre.				
Nom des attributs	4 attributs sémantiques : <ul style="list-style-type: none"> • referenceArrete • dateArrete • decisionArrete • nbCommune 				
Nom des associations	La classe <Perimetre> participe à plusieurs associations : <ul style="list-style-type: none"> • <a pour centre> • <a pour perimetre> • <adhère> 				
Contraintes	Si le périmètre est un SCOT dont un EPCI est responsable alors <ul style="list-style-type: none"> • la référence de l'arrêté de création correspond à celle de l'arrêté de création de l'EPCI responsable. • la référence de l'arrêté de mise à jour correspond à celle de l'arrêté de mise à jour de l'EPCI responsable. 				
Nom de l'attribut	Définition	Type de valeurs	Valeurs possibles	Unité de mesure	Contraintes sur l'attribut
referenceArrete	Référence de l'arrêté officiel ayant créé ou modifié le périmètre (numéro d'enregistrement de l'arrêté dans le journal officiel ou numéro d'arrêté préfectoral ou équivalent)	texte			La valeur vide signifie qu'aucun arrêté n'a officialisé le périmètre
dateArrete	Date de l'arrêté officiel ayant créé ou modifié le périmètre	date			La valeur vide signifie qu'aucun arrêté n'a officialisé le périmètre Format ISO AAAA-MM-JJ
decisionArrete	Nature de la décision prise dans l'arrêté : l'autorité compétente décide après délibération de créer ou modifier le périmètre.	énumération DecisionType	Création Mise à jour		
nbCommune	Nombre de communes faisant partie du périmètre tel que défini dans l'arrêté	entier	[1, 37000]		

Remarques sur le catalogue d'objets

- Les classes du thème administratif
 - ◆ Non décrites
 - ◆ Expression des besoins en annexe
 - ◆ Descriptions des associations dans le standard
- <SAGE>
 - ◆ soumise à commentaires « externes » du GIGE (groupe information géographique sur l'eau)
- <DocumentUrba> 
 - ◆ Définie dans le standard des données
 - PLU-POS
 - carte communale
 - ◆ Rappelé à titre de compréhension

Qualité des données

- Cohérence
 - ◆ Topologique
 - ◆ Logique
 - ◆ Sémantique
- Saisie des données
 - ◆ GeoFLA : zonages supra communaux
 - ◆ SCAN25 ou RGE : zonages infra-communaux
- Administration, maintenance des données
 - ◆ Standard générique non millésimé
 - ◆ Fréquence de mise à jour, fournisseur, niveau de référence (gestionnaire des attributs <Identifiant>)

Zonage	Organismes fournisseurs de la donnée	Niveau de référence	Rythme de mise à jour
SAGE	Producteur : DIREN / DREAL Consolidation : ONEMA (SANDRE) Diffusion nationale : EauFrance (en partie)	Régional	Mise à jour en continu par les directions régionales
SCOT	Producteur : DDI Consolidation : DGALN Diffusion nationale : observatoire des territoires	Départemental	Mise à jour en continu par les directions départementales & consolidation nationale annuelle
ProcédurePLU	Producteur : DDI Consolidation : DGALN Diffusion nationale : observatoire des territoires	Départemental	Mise à jour en continu par les directions départementales & consolidation nationale annuelle
PDU	Producteur : <i>en cours de détermination</i> Diffusion nationale : <i>en cours de détermination</i>		Annuel
PTU	Producteur : CERTU et GART (enquête TCU) Diffusion nationale : observatoire des territoires	National	Annuel
PLH	Producteur : DDI Consolidation : DGALN Diffusion nationale : observatoire des territoires	Départemental	Mise à jour en continu par les directions départementales
CUCS	Producteur : DDI, préfecture Consolidation : SG CIV Diffusion nationale : SIG du SG CIV & observatoire des territoires	Départemental	Mise à jour en continu par les directions départementales
ZUS	Producteur : SG CIV Diffusion nationale : SIG du SG CIV & observatoire des territoires	National	Suivi en continu par l'observatoire national des ZUS
ZFU	Producteur : SG CIV Diffusion nationale : SIG du SG CIV & observatoire des territoires	National	Suivi en continu par l'observatoire national des ZUS
QuartierANRU	Producteur : collaboration ANRU - SG CIV Diffusion nationale : <i>en cours de détermination</i>	National	Suivi en continu par l'ANRU
OPAH	Producteur : <i>en cours de détermination</i> Diffusion nationale : ??		
PIG	Producteur : DDI Diffusion nationale : ??	Départemental	Mise à jour en continu par les directions départementales

Considérations juridiques

- Tous les périmètres sont
 - ◆ conséquence d'un arrêté officiel pris par une autorité publique
- Tous les fichiers numériques
 - ◆ des documents administratifs
 - ◆ donner accès en cas de demande
 - ◆ aucune restriction
 - à l'accès
 - à la réutilisation de ces données
 - ◆ aucune obligation de diffusion (sauf si INSPIRE)
 - ◆ données composites (cf protocole MEEDDM-MAP-IGN juillet 2007)

Implémentation dans les tables MapInfo

- <Perimetre> non directement implémentée
 - ◆ <Zonage> <a pour perimetre> un <Perimetre> auquel <adhere> plusieurs <Commune>, implémenté comme
 - une seule et même table Mapinfo
 - géométrie correspond à l'agrégation des polygones des communes « adhérentes »
 - champs correspondent à la concaténation de tous les attributs concernés.
- Les associations de cardinalité 1 à plusieurs <a pour centre>, <est gere par>, <est supporte par>, <genere>, <est porte par> sont implémentées
 - ◆ migration des identifiants vers les tables des zonages concernés
- Les quatre associations <est signe par> et <est engagee par> sont implémentées dans deux tables relation
- Les autres associations <concerne> et <contient> ne sont pas implémentées car déduites par opération spatiale.

Organisation des fichiers

- Couche logique pour accéder aux données à jour
- _aaaa pour distinguer chaque millésime

Fichier	Couverture géographique	Classement dans l'arborescence GéoBase
N_SAGE_S_ddd.TAB	Département ou région (1 fichier par emprise)	EAU N_ZONAGES_EAU
N_SCOT_ZSUP_ddd.TAB N_PROCEDURE_URBA_ZSUP_ddd.TAB N_REL_PROCEDURE_URBA_MO_ddd.TAB N_PDU_ZSUP_ddd.TAB N_PTU_ZSUP_ddd.TAB	Département ou région (1 fichier par emprise)	AMENAGEMENT_URBANISME N_ZONAGES_PLANIFICATION
N_PLH_ZSUP_ddd.TAB N_CUCS_ZSUP_ddd.TAB N_REL_CUCS_SIGNATAIRE_ddd.TAB N_ZUS_ZINF_ddd.TAB N_ZFU_ZINF_ddd.TAB N_OPAH_ZSUP_ddd.TAB N_PIG_ZSUP_ddd.TAB	Département ou région (1 fichier par emprise)	HABITAT_POLITIQUE_DE_LA_VILLE N_POLITIQUE
N_QUARTIER_ANRU_ZINF_ddd.TAB	Département ou région (1 fichier par emprise)	HABITAT_POLITIQUE_DE_LA_VILLE N_RENOVATION

Nom de la table : N_SCOT_ZSUP_ddd.TAB		Classes implémentées : <SCOT>&<Perimetre>	
Définition	Table du zonage constitué des périmètres supra-communaux de SCOT		
Géométrie	Objet surfacique		
Champs	Type informatique	Valeurs	Description
ID_SCOT			Correspond au numéro INSEE de la commune appartenant au SCOT dont la population est la plus élevée
NOM			Dénomination du SCOT
ETAT		01 02 03 04	État juridique du SCOT
TYPE_PROCEDURE			Nature de la procédure administrative engagée
DATE_ENGAGEMENT			Date d'engagement de la procédure d'élaboration ou de révision du SCOT
DATE_ARRETE_PERIMETRE			Date de l'arrêté officiel déterminant le périmètre du SCOT (en création ou en modification)
ARRETE_PERIMETRE			Référence de l'arrêté déterminant le périmètre du SCOT
DECISION_ARRETE		01 02	Nature de la décision prise dans l'arrêté qui vient créer ou mettre à jour le périmètre
DATE_ARRET_PROJET			Date de délibération de l'EPCI responsable validant le projet du SCOT
DATE_APPROBATION			Date de l'arrêté officiel approuvant le SCOT
NB_COMMUNE			Nombre de communes adhérentes
SIREN			Code SIREN de l'EPCI responsable et porteur du SCOT
DEP_RESPONSABLE			Code INSEE du département responsable du SCOT
COMMUNE_CENTRE			Code INSEE de la commune centre du SCOT
ID_MAP			Identifiant technique à rajouter pour un stockage de la table en Géobase

Dictionnaire des tables

- Hyperliens pour une utilisation plus facile

Métadonnées

Métadonnées standard PROCEDURE_URBA

Métadonnée	Valeur	Correspondance GéoRépertoire ?
Identificateur de la ressource	N_PROCEDURE_URBA_ZSUP_ddd	nom de la fiche nationale
Intitulé de la ressource	Procédure d'urbanisme de plan local d'urbanisme (PLU), plan d'occupation des sols (POS) et carte communale (CC)	libellé court
Résumé de la ressource	Zonage composé de l'ensemble des périmètres communaux ou intercommunaux dans lesquels une procédure d'urbanisme élabore ou révisé un plan local d'urbanisme, un plan d'occupation des sols ou une carte communale. Cette classe d'objets décrit les procédures d'urbanisme dans leur dernier état connu en précisant sa situation en termes d'avancement et d'opposabilité. Une procédure d'urbanisme dure en moyenne trois ans. Cette description est volontairement limitée pour remplir un objectif précis : montrer, au moyen de cartes de synthèse, la répartition géographique et l'avancement des procédures PLU utiles au pilotage des politiques de la planification urbaine et rurale. Sont comprises les procédures d'urbanisme en élaboration, en révision ou en annulation. Afin de faciliter la synthèse de l'avancement de procédures, les procédures des années révolues ayant abouti à des documents d'urbanisme aujourd'hui opposables sont à conserver dans cette classe (un document d'urbanisme leur est associé dans le fichier N_DOCUMENT_URBA_ddd).	Description textuelle
Langue de la ressource	Français	Langue
Catégorie thématique	- Limites - Planification/cadastre	non
Mots clés INSPIRE		non
Autres mots-clés	AMENAGEMENT_URBANISME ; N_ZONAGES_ETUDE ; aménagement ; urbanisme ; étude ; zonage ; planification ; procédure	Répertoires Géobase
Type de représentation spatiale	Vecteur	non
Type d'objet géométrique	Polygones	Type d'objets
Résolution spatiale	100 000	Échelle de saisie
Système de référence géodésique	RGF03	
Projection	France métropolitaine : Lambert93 Guadeloupe, Martinique : UTM20 Nord Guyane : UTM22 Nord Mayotte : UTM38 Sud Réunion : UTM40 Sud	Système de projection
Conformité COVADIS	Standard de données COVADIS Zonages des politiques de l'habitat, de la ville et de la planification urbaine et rurale, version 1 beta - 18 décembre 2009	Non
Conformité INSPIRE		Non
Généalogie de la ressource	La géométrie d'un périmètre de PROCEDURE_URBA se construit par : <ul style="list-style-type: none"> l'agrégation géométrique des polygones représentant les communes concernées par une procédure intercommunale, ou, le polygone de la commune concernée par une procédure communale 	Mode d'obtention
Sources des données	<ul style="list-style-type: none"> Référentiel géographique administratif GEOFLA (IGN), <i>numéro et année de l'édition utilisée à préciser (actualité du référentiel à mentionner)</i> Source thématique : à préciser 	Référentiel utilisé en saisie & lien vers la documentation
Fournisseur	DDEA ou DDI	Fournisseur

Métadonnée	Valeur	Correspondance GéoRépertoire ?
Conditions applicables à l'utilisation dans le service et à l'accès, à la diffusion, à la réutilisation	Conformément au protocole d'accord signé en juillet 2007 entre les ministères en charge du développement durable et de l'agriculture et l'IGN, l'utilisation en interne à ces ministères des données PROCEDURE_URBA n'est soumise à aucune limitation. Toute reproduction de ces données devra mentionner la référence au protocole par « protocole MEEDDAT - MAP - IGN du 24 juillet 2007 » complétée des mentions obligatoires précisées dans les conditions générales d'utilisation de fichiers IGN. Les données PROCEDURE_URBA sont un document administratif sur lequel le public dispose d'un droit d'accès. Dans la mesure où le lot de données est susceptible de permettre une reconstitution substantielle de la base de données de l'IGN utilisée lors du géocodage, les services du MEEDDM et du MAAP sont autorisés à diffuser ces données à condition qu'elles soient accompagnées de l'avertissement prévu à cet effet (voir le modèle d'avertissement de l'annexe V du protocole http://portail-ig.metier2/rubrique.php3?id_rubrique=237#sommaire_678) Les données PROCEDURE_URBA sont réutilisables sans restrictions. Toute production issue d'une réutilisation de ces données doit citer les mentions obligatoires précisées dans les conditions générales d'utilisation de fichiers IGN par respect du droit de propriété intellectuelle de l'IGN sur ces données. Les organismes fournisseurs des données doivent également être mentionnés.	Droits et restrictions d'usage & statut des données
Restrictions sur l'accès public	Sans restriction	Non
Date des métadonnées	2010-01-20	Non
Commentaire	Ces données correspondent à une définition d'une PROCEDURE_URBA de niveau macroscopique. Le contenu du document d'urbanisme résultant de la procédure ne figure pas dans ces données mais dans les fichiers standardisés par les deux standards COVADIS relatifs aux PLU-POS et cartes communales. Chaque procédure d'urbanisme est engagée par une ou plusieurs autorités publiques identifiées au moyen de la table de relation N_REL_PROCEDURE_URBA_MO	Commentaires

[Retour C.2 Métadonnées standard COVADIS](#)

Des questions en suspend

Identifiant de l'OPAH ANAH ?

PDU	Producteur : <i>en cours de détermination</i> Diffusion nationale : <i>en cours de détermination</i>
-----	---

QuartierANRU	Producteur : collaboration ANRU - SG CIV Diffusion nationale : <i>en cours de détermination</i>
OPAH	Producteur : <i>en cours de détermination</i> Diffusion nationale : ??

C.1.4 *Représentation graphique – à garder ?*

La suite des événements

- [Appel à commentaires]
 - ◆ Lancé le 5 janvier 2010
 - http://portail-ig.metier.i2/article.php3?id_article=1286
 - ◆ Échéance 1 février 2010
 - ◆ Commentaires sur un espace partagé

<http://spreadsheets.google.com/cc?key=0AvDa1oAOiUvGdEwxT1RYdnRrOEIpR2J0TU1QNWZ3Tmc&hl=fr>

- ◆ 11 commentaires au 19 janvier 17:20
- Résolution des commentaires
 - ◆ Visioconférence le 10 février 2010
- Adoption formelle par la COVADIS
 - ◆ 17 mars 2010