



MINISTÈRE
DE L'AGRICULTURE
DE L'AGROALIMENTAIRE
ET DE LA FORÊT

Réflexion sur un Géostandard générique

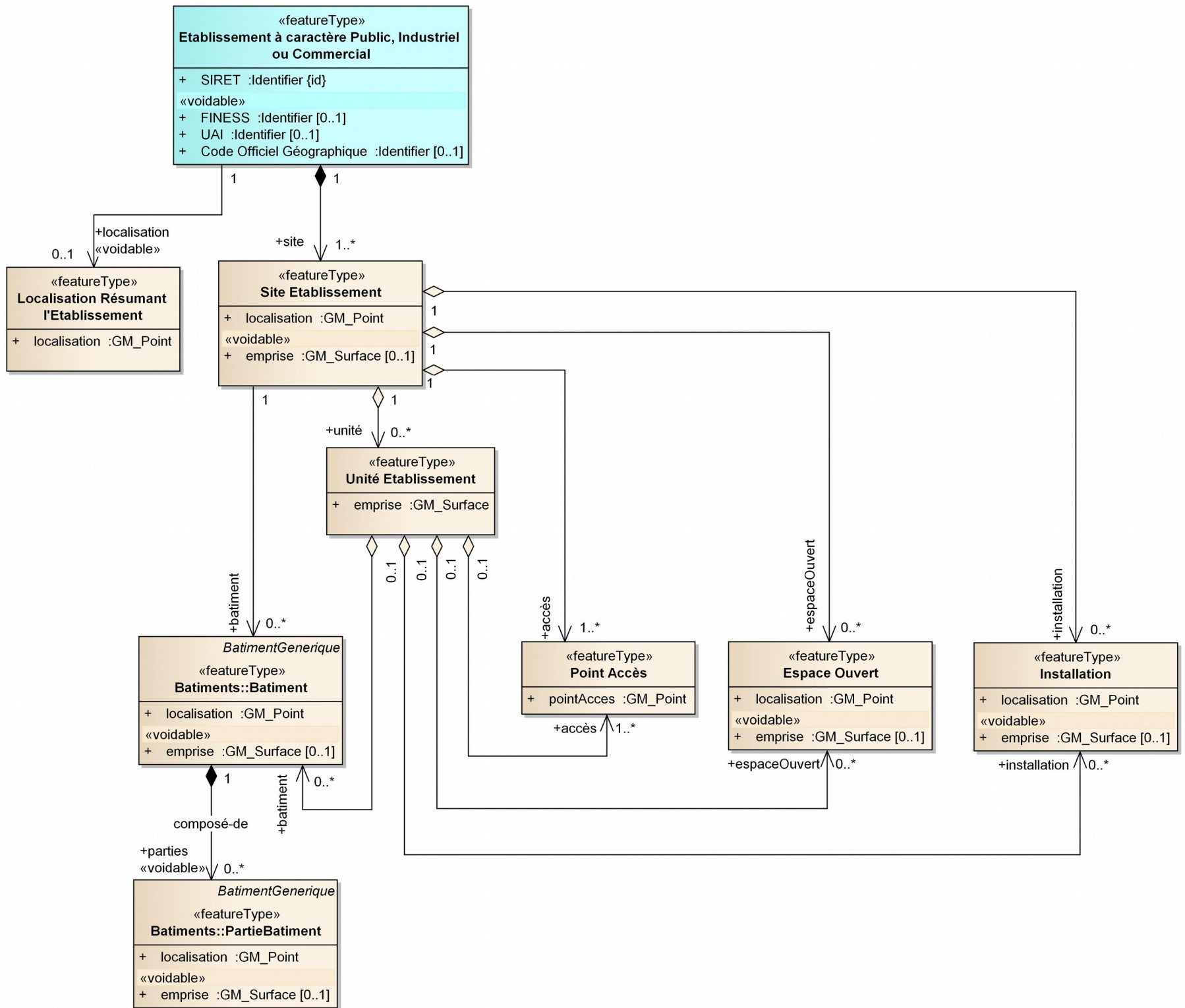
« Etablissements à caractère industriel,
commercial ou public »



Objectifs de ce travail exploratoire

- ▶ Créer un Géostandard générique très fréquemment utilisé par d'autres Géostandards
- ▶ Répondre à tous les usages métier de la représentation géographique de l'Établissement (ERP, ICPE, ...)
- ▶ Être conforme INSPIRE dès la conception du Géostandard
- ▶ Illustrer concrètement le principe d'urbanisation des données géographiques
- ▶ Définir les « bons » périmètres des géostandards génériques. Sont exclus en attente d'expertises complémentaires :
 - Les établissements agricoles
 - Les établissements militaires
 - Les établissements de l'énergie





Entité Etablissement

