



**GT QuaDoGéo du 05/06/2020**

Retour d'expérience sur la qualification des données

***Cohérence entre MOS et PLU sur la commune d'Arles  
Au regard de l'aménagement du territoire***

**Attention, cette étude n'est pas officielle et n'a pas été vérifiée**  
**Ce document n'est pas diffusable**

Travail effectué par des étudiants de L3 pro SIG – Digne les Bains (04)

-> **Evaluer** (*naïvement*) **le PLU de la commune d'Arles** (*document politique*) **avec le MOS du pays d'Arles** (*données factuelles*)

**Temps** : 2,5 jours

Répartition en 4 groupes de 3 selon 4 grandes thématiques :

**Agricole**

**Naturelle**

**Urbaine**

**Equipement**

**Données en entrée :**

- MOS 2009 et 2017\*

- PLU 2017

# Répartition des 4 grandes thématiques

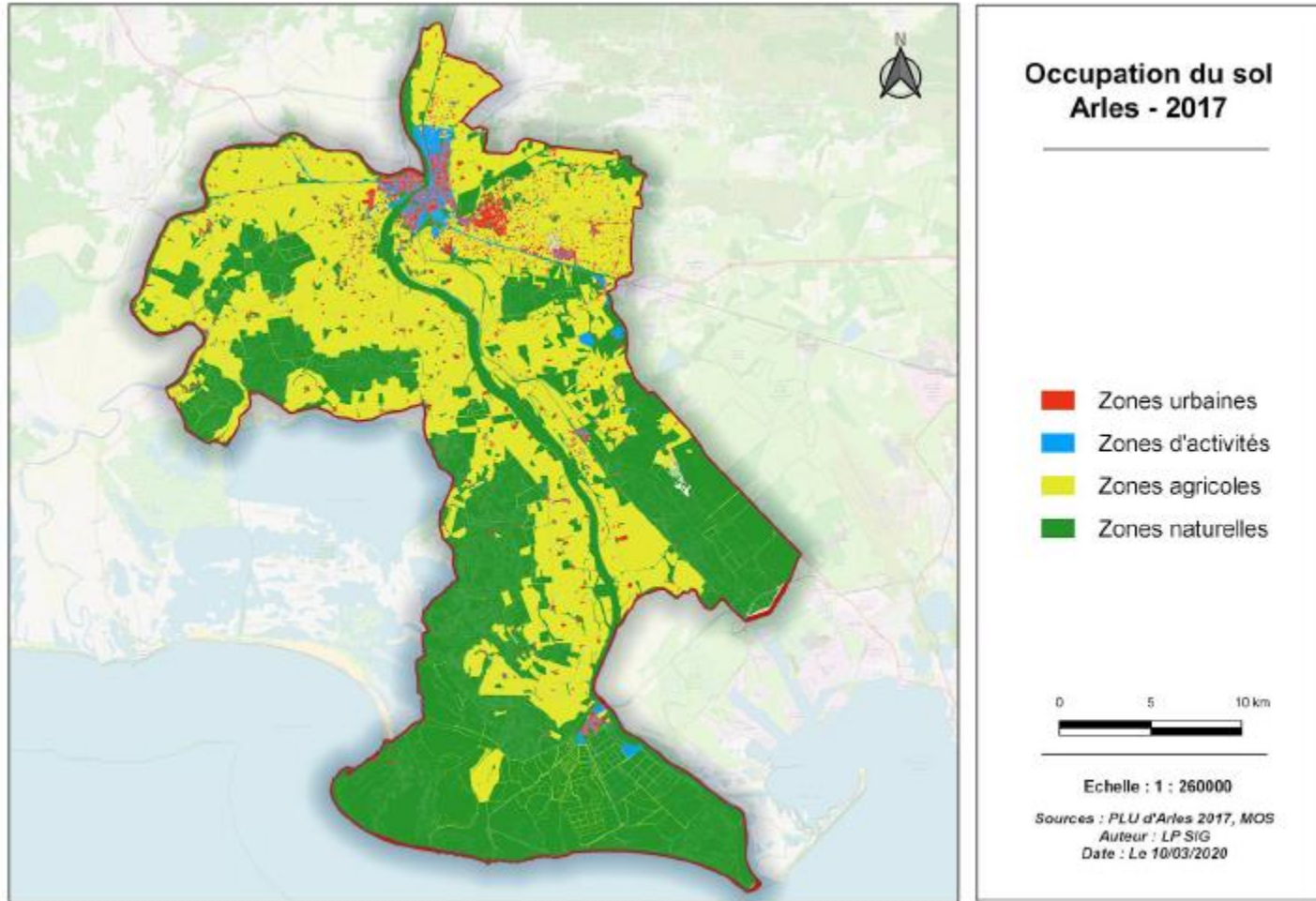


Figure 10. Modes d'Occupation du Sol étudiés

## Vérification de l'intégrité géographique des données

-> 43 erreurs sur les MOS 2017

-> 52 erreurs sur les MOS 2017

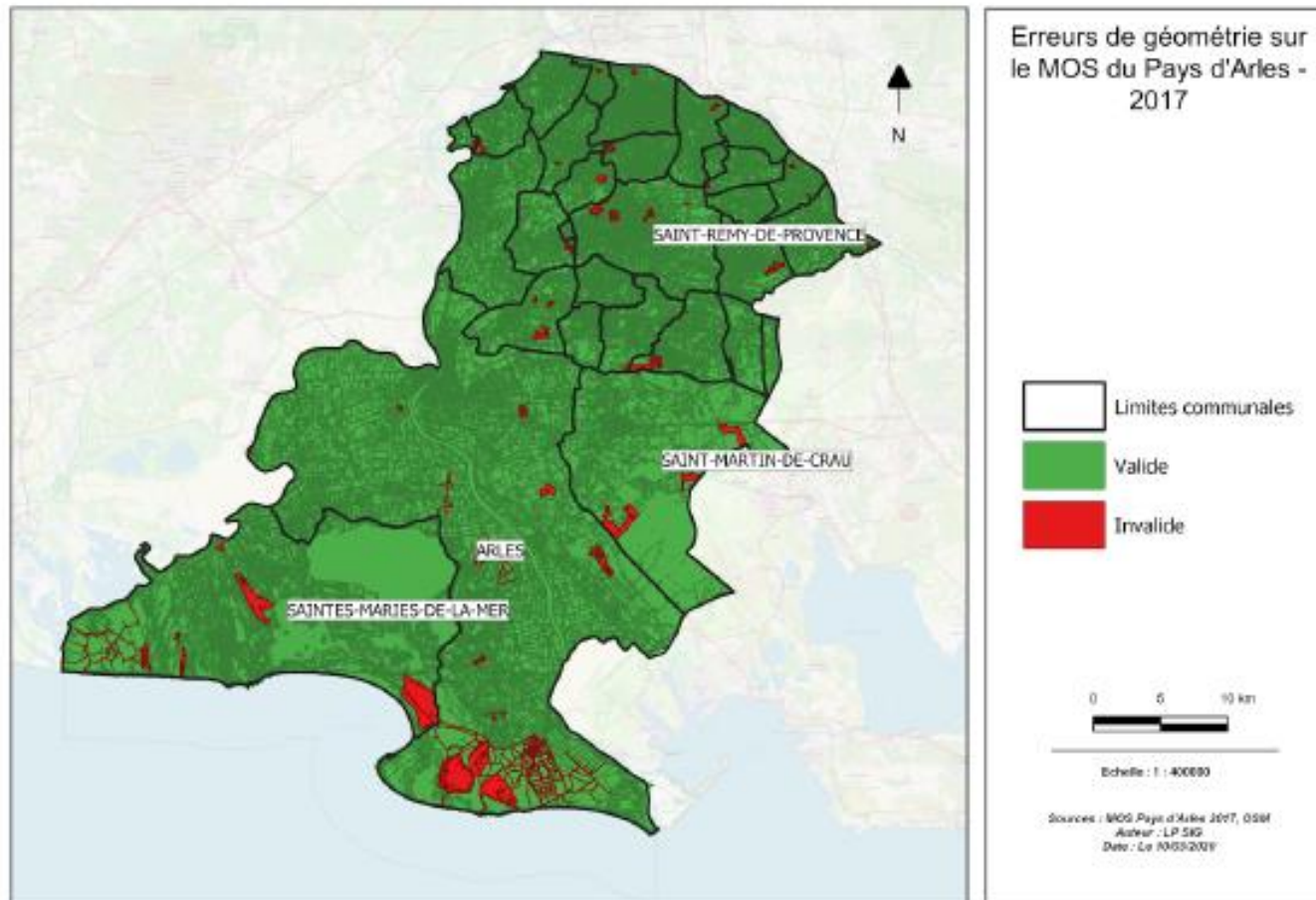


Figure 8. Erreurs géométriques dans le MOS du Pays d'Arles en 2017

## Critère de précision thématique :

→ Matrice de classement erronée

Type d'usage	Surf bien classées %	Surf mal classées %	Entités bien classées %	Entités mal classées %
Espace bâti diffus et autre bâti	15,62	1312,62 sur 1555,67 84,38	7,9	1644 sur 1785 92,1
Tissu urbain discontinu	98,91	7.55495 sur 696.347 1,09	98,74	14 sur 1107 1,26
Espaces ouverts urbains	88,05	10,2198 sur 85,5598 11,95	95,33	7 sur 150 4,67
Tissu urbain continu	100	0 sur 41,7865 0	100	0 sur 144 0
Equipements sportifs et de loisirs	88,62	12,332 sur 108,38 11,38	82,95	15 sur 88 17,05
Total	46,03	1342,72 sur 2487,75 53,97	48,69	1680 sur 3274 51,31

Tableau 1. Conformité de classement du PLU par rapport au MOS (Zone AUc, AUs et U)

## Critère de précision thématique :

→ Matrice de confusion

(m <sup>2</sup> )		MOS				
		A	N	U	E	Somme
PLU	A	312271185	44663439	13290368	1601510	371826502
	N	15183346	330703894	1379356	1326737	348593333
	U	994679	804428	9863407	4716457	16378971
	E	0	0	0	7790325	7790325
Somme		328449210	376171761	24533131	15435029	744589131
						Surface total : 748190845
(% par classe)		MOS				
		A	N	U	E	Total
PLU	A	83,98	12,01	3,57	0,43	100
	N	4,36	94,87	0,40	0,38	100
	U	6,07	4,91	60,22	28,80	100
	E	0	0	0	100	100

Tableau 6. Matrice de confusion PLU/MOS (table du haut : en surfaces ; table du bas : en proportion %)

*« Les différences des zones sont minimales, à l'exception des 12% du PLU comptés agricoles qui sont considérés comme naturel dans le MOS. »*

*« le MOS présente de nombreuses erreurs géométriques dans le dessin de ses polygones, sous-entendant des erreurs potentielles au niveau des désignations et segmentations de l'espace »*

*« [...]une tendance se dessine mettant en avant la proximité des îlots urbains et les zones désurbanisées. »*

- > Premiers résultats concrets entre GT / fiches Qualité Cerema / étude
- > Méthodologie et processus de qualification pas très clair  
(besoin d'une doc ou note méthodologique)
- > manque d'outil générique pour les indicateurs (Matrices, calcul auto etc...)
- > Référentiel de contrôle géométrique à définir: méthode Qgis/GEOS, OpenJump, postgis  
Cf. [rapport de contrôle SIG](#)
- > manque de représentation de qualité de la données