

Digitalisation et Sports de nature

**Impliquer les pratiquants dans
la transition écologique du sport**

**Commission besoins et usages du Conseil National de
l'Information Géolocalisée 28 novembre 2024- Visio**



Le développement maîtrisé des sports de nature

www.sportsdenature.gouv.fr

Concilier les enjeux de :

- préservation de l'environnement,
- respect du droit de propriété et des autres usagers du milieu naturel,

avec l'aspiration légitime et grandissante des citoyens à la pratique de ces activités.



Création d'un Pôle Ressources National dédié en 2003

En savoir plus [\(à propos du PRNSN \(sportsdenature.gouv.fr\)\)](http://à propos du PRNSN (sportsdenature.gouv.fr))



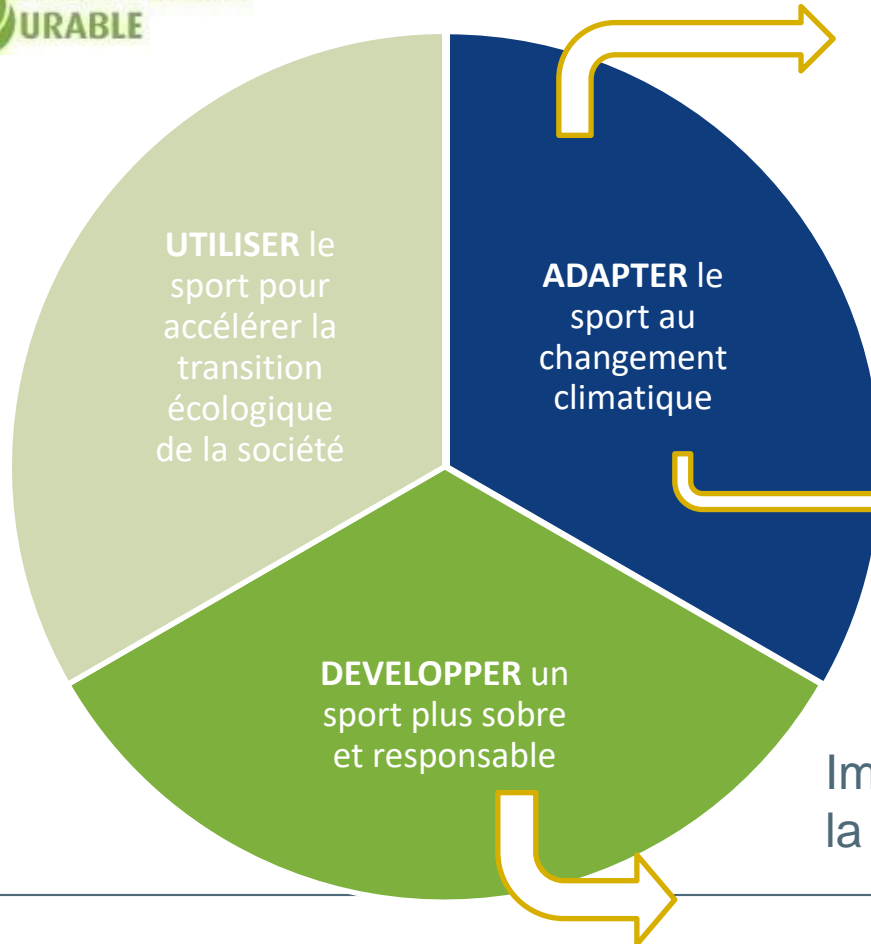
CREPS

Auvergne-Rhône-Alpes

Vallon-Pont-d'Arc • Voiron • Lyon

Outiller la transition écologique du sport par la Data

SPORT
DÉVELOPPEMENT
DURABLE



Connaître les comportements des pratiquants en milieu naturel pour outiller l'aide à la décision des acteurs



Adapter les équipements et les lieux de pratiques

Data ES

Recensement national des équipements sportifs et lieux de pratiques

Impliquer les pratiquants dans la veille sur les lieux de pratique



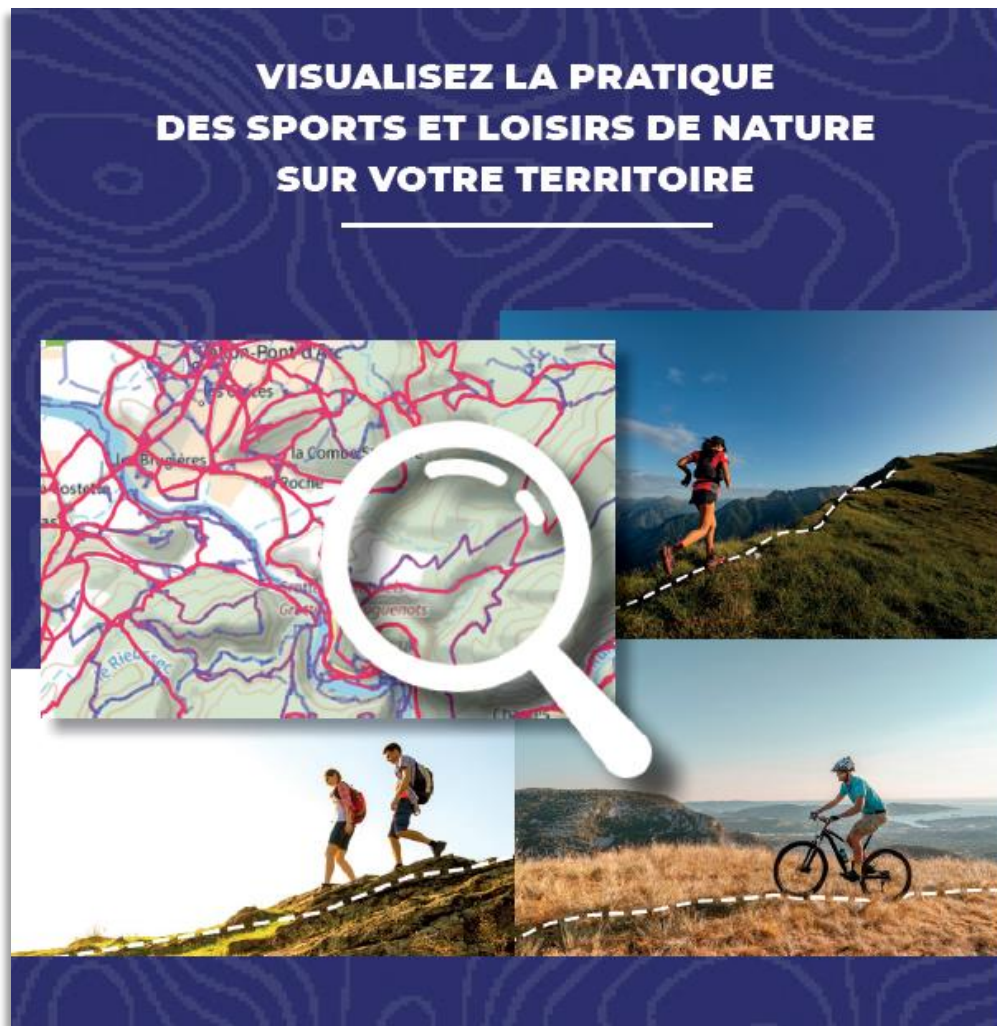
MINISTÈRE
DES SPORTS
ET DES JEUX OLYMPIQUES
ET PARALYMPIQUES

*Liberté
Égalité
Fraternité*



Pôle
Ressources National
Sports de Nature

Focus sur:



Finalité

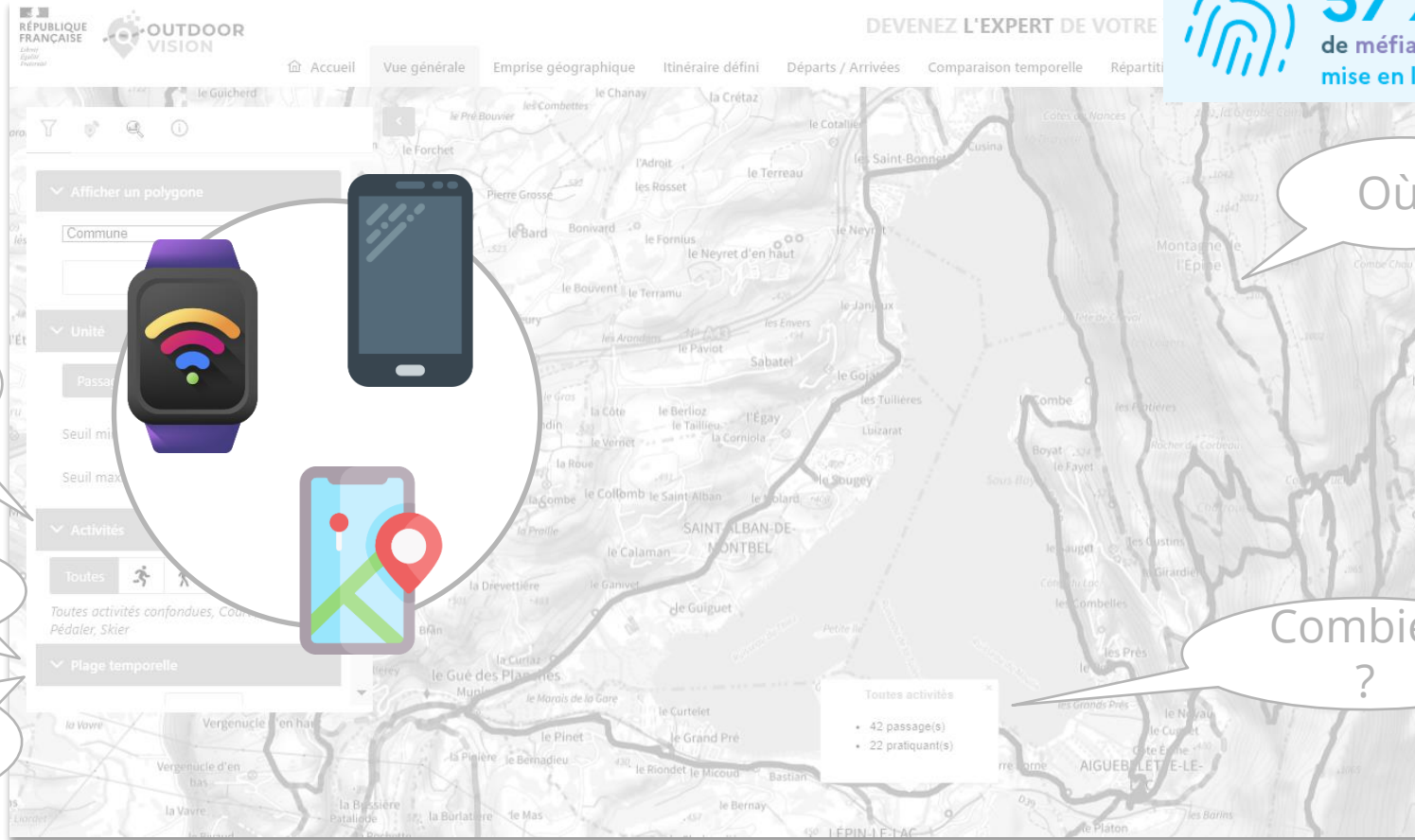
Visualiser la pratique des loisirs sportifs de nature

A partir des traces GPS enregistrées « in situ » par les pratiquants avec leur consentement



57%

de méfiance vis-à-vis de la mise en ligne de données personnelles



Qui ?

Quand ?

Depuis quand ?

Où ?

Combien ?

Bénéfices pour l'utilisateur

Une prise en compte
de l'usage sportif
dans les choix territoriaux



Des accès mieux
organisés

Des itinéraires
mieux aménagés



Des voies de
circulation
mieux sécurisées

Des sites de
pratiques préservés
et pérennisés



GRÂCE A VOS CONTRIBUTIONS...

Depuis la plateforme **Outdoorvision**, la représentation de ces **zones de pauses** confirme le passage de pratiquants au niveau des gouffres et aux abords du lac.



Les bois de Broustes



Lac Bousquetara

Grâce aux analyses de ces données,
le département du **Gers** aménage ses sites et itinéraires sportifs
pour le **confort** et la **sécurité des pratiquants**.



➡ Sécurisation d'un
gouffre sur un sentier
karstique



➡ Pose de jalons
regroupant différents
balisages



➡ Aménagement des
abords du lac avec des
bancs et tables de
pique-niques

L'équipement en objets connectés

7

LA FAÇON DE PRATIQUER ÉVOLUE

Décembre 2023

En 2023, l'utilisation régulière des **instruments de mesure numériques des activités physiques** se stabilise 8 points au-dessus du niveau mesuré en 2020 (sur 12 mois).

Utilisez-vous des instruments de mesure numériques* de votre activité physique, comme un chronomètre, une montre connectée ou une application sur smartphone ?

Champ : Ensemble de la population

+8 points
Par rapport à 2020



35 %

2023

65%

18%

17%

OUTIL LE PLUS POPULAIRE

Le smartphone

OUTIL LE PLUS INTENSÉMENT UTILISÉ

La montre connectée

2020 (lissé sur 12 mois)

73%

17%

10%

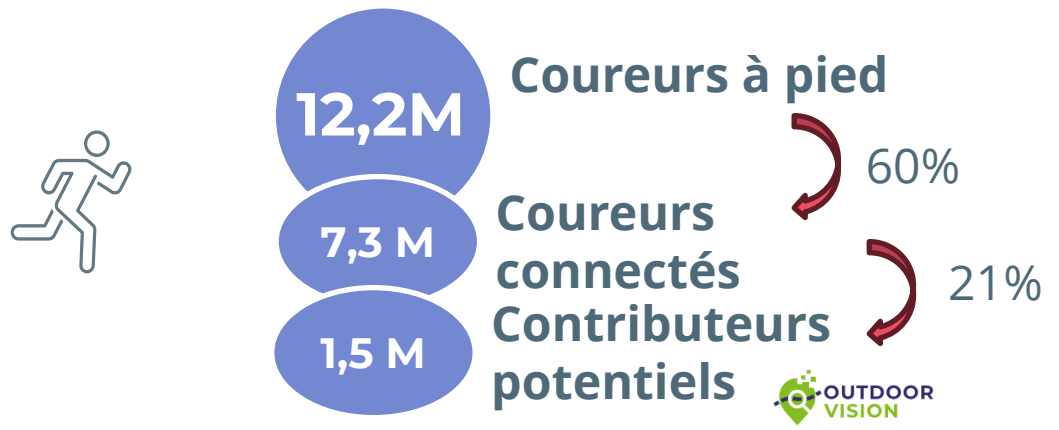
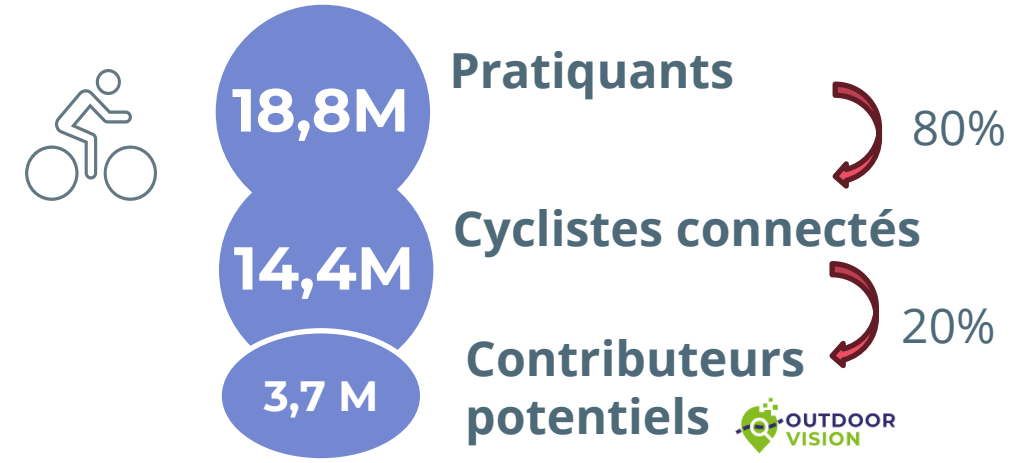
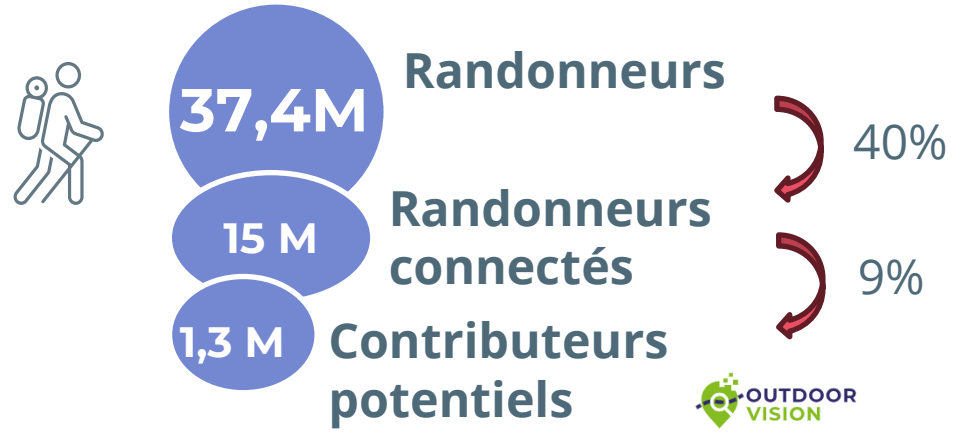
■ non

■ oui, pendant la pratique

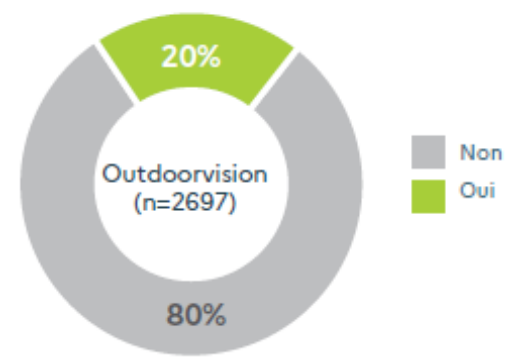
■ oui, tout le temps

Source : INJEP, ministère des sports, CRÉDOC, Baromètre national des pratiques sportives, 2020, 2022, 2023
* Le mot « numériques » a été rajouté dans le libellé de la question en 2023

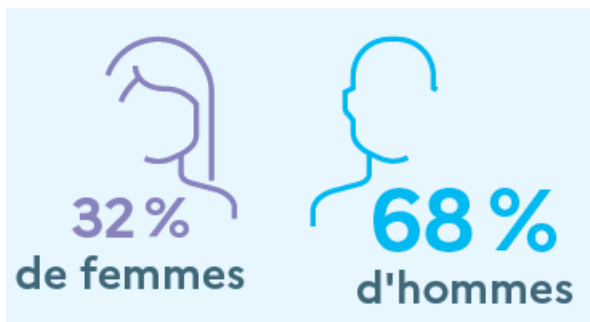
Les volumes de pratiquants connectés, leurs habitudes de partage de traces GPS



Part des pratiquant-es connecté-es qui déclarent connaître Outdoorvision



Les pratiquants outdoor connectés



Avant la sortie, **tous consultent** la météo, les caractéristiques des lieux de pratique et l'**itinéraire en ligne**



1^{ER} CONTENU EN LIGNE

Topo guide

consulté souvent ou toujours par 1 personne sur 2

L'usage du numérique dans les sports de nature

DIMENSION communautaire et coopérative

Randonnée
Sports de montagne
Sports de corde



DIMENSION sportive et compétitive

Sports d'endurance
VTT

Notre mission

Collecter

Valoriser

Diffuser



UNE COMMUNAUTÉ DE CONTRIBUTEURS ACTIFS

Une plateforme en ligne
sécurisée et réservée à un
usage professionnel

UNE COMMUNAUTÉ D'UTILISATEURS DIVERSIFIÉE



+ 6000

nouvelles sorties
enregistrées chaque jour



+ 16 MILLIONS

de traces GPS collectées



GARMIN



POLAR

SUUNTO

SkiTOUR



Visorando

VimGPX

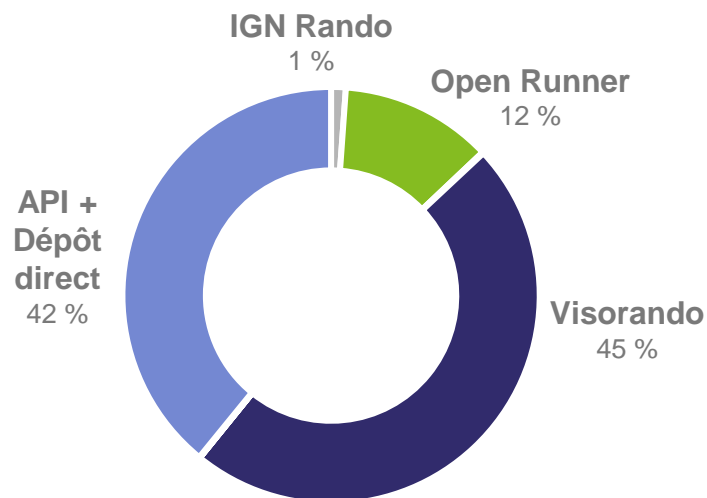
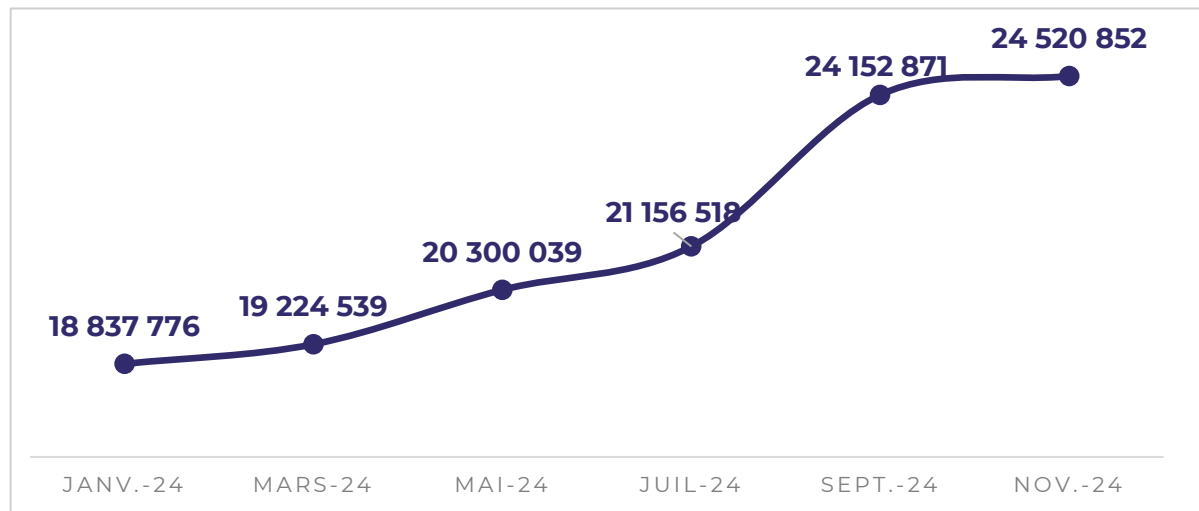
Collecte de traces

25M

de traces brutes collectées
au total à date

+ 6M

de traces brutes depuis janvier 2024



Applications

+ 3M

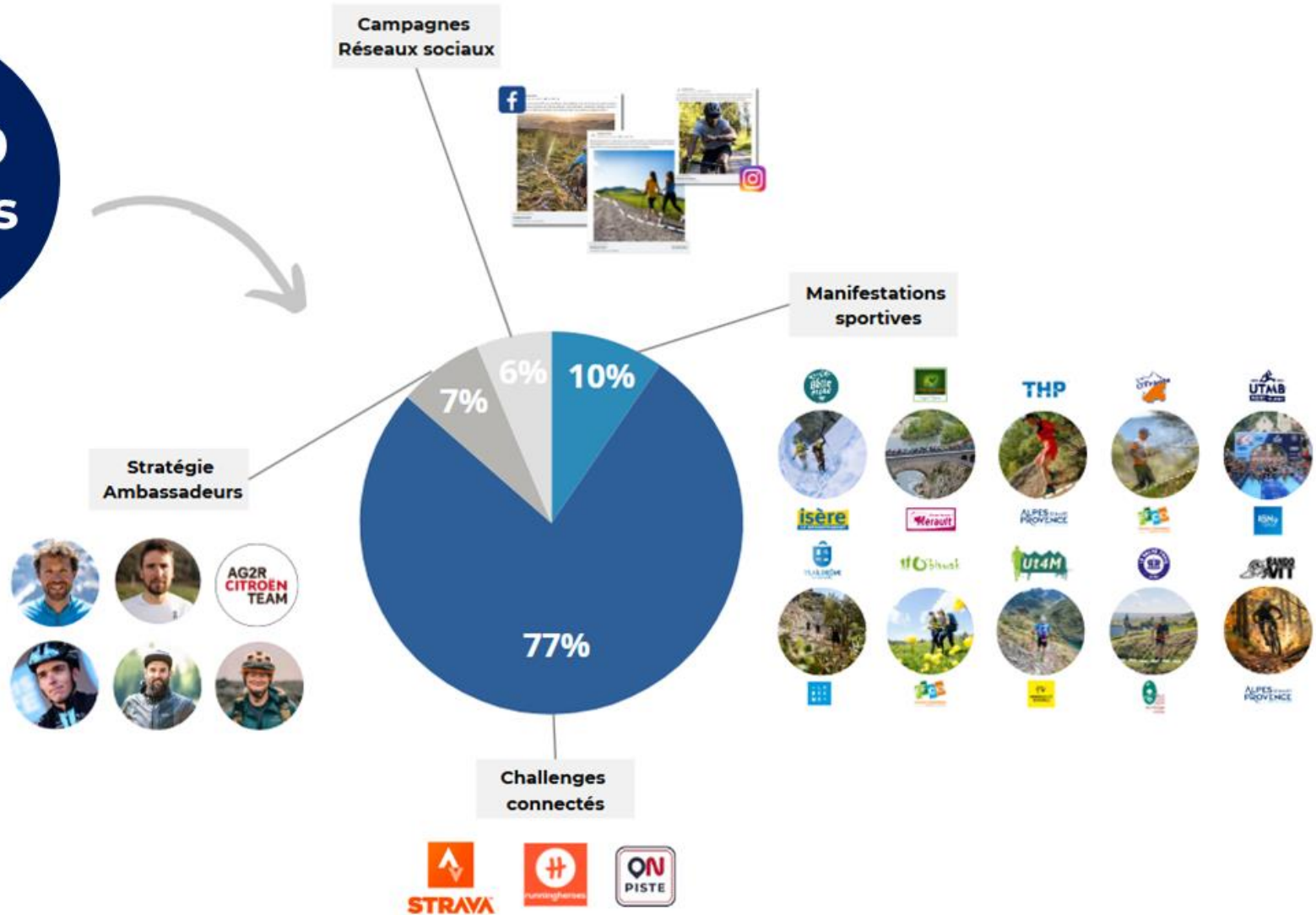


Par API

+ 3M



+ 19 000
comptes



Données

Nature de l'échantillon

15M

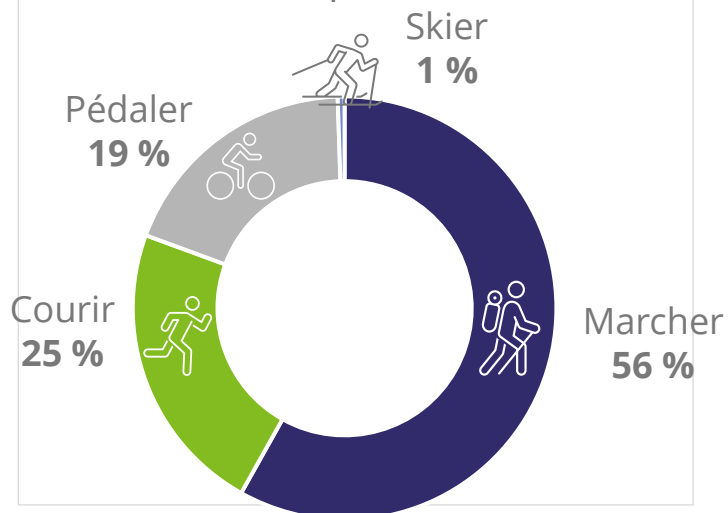
Traces

Après filtrage/nettoyage

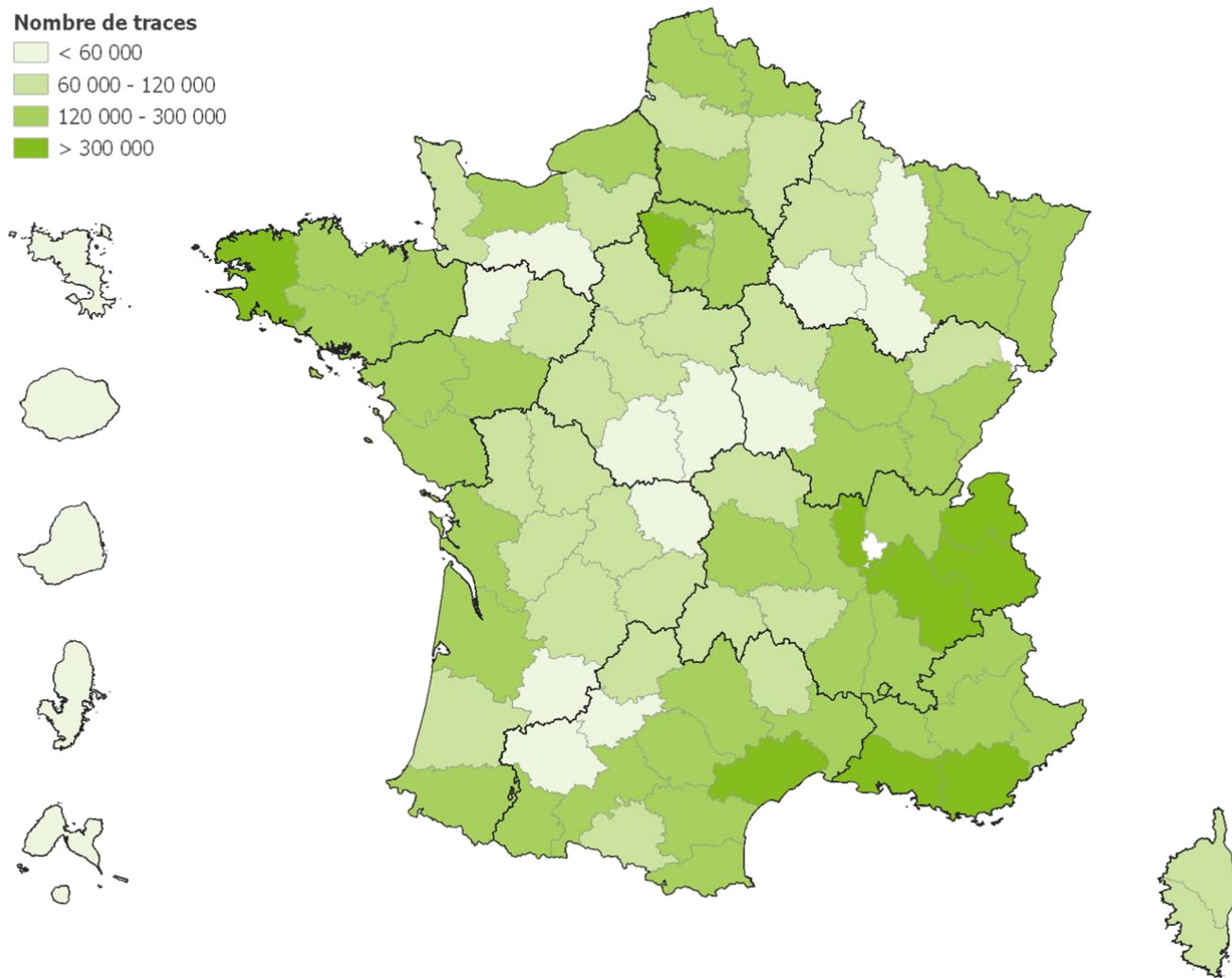
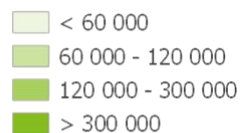
1,2M

Pratiquants

Répartition du nombre de traces par activité

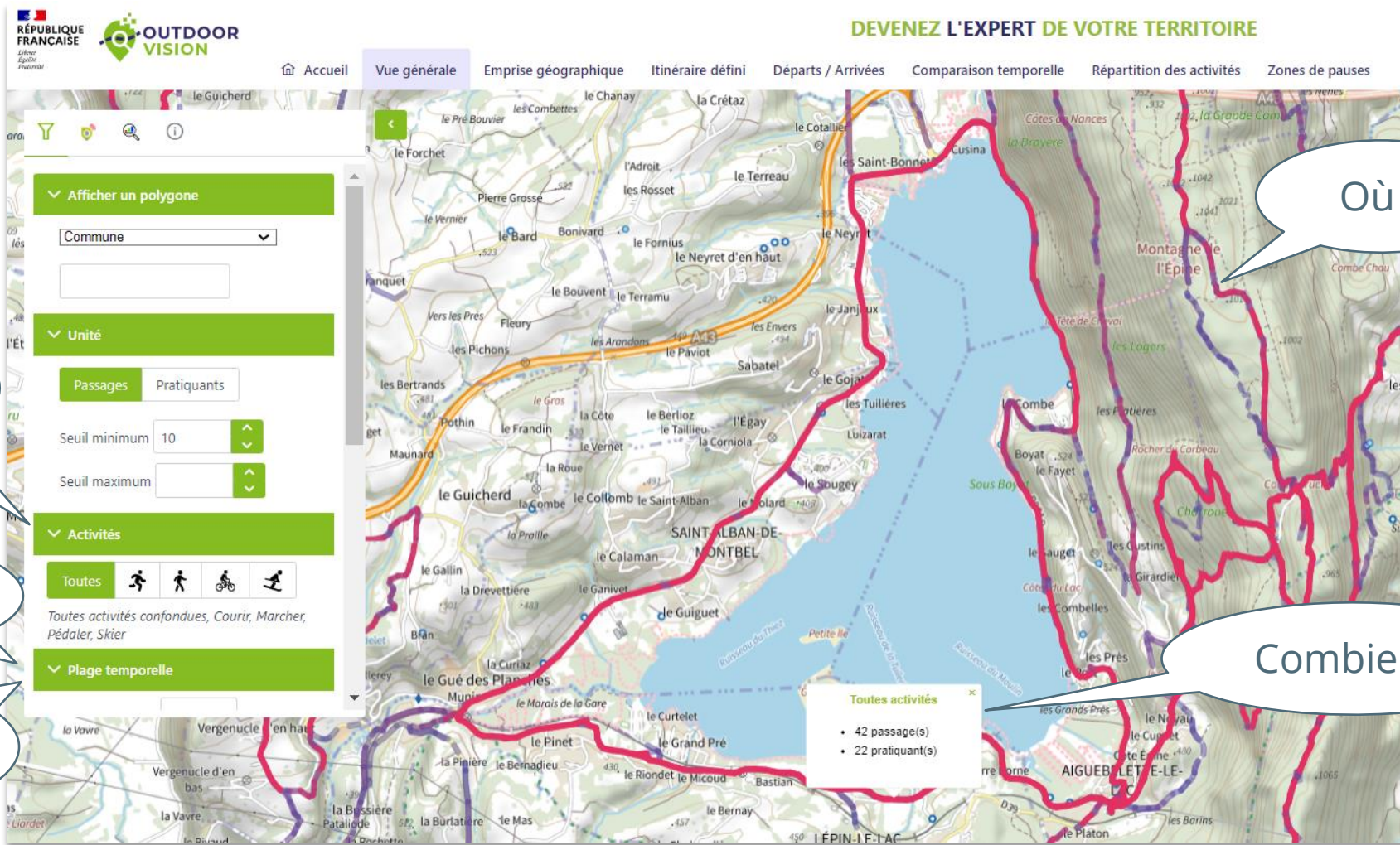


Nombre de traces



Objectifs

Révéler les usages sportifs et récréatifs des territoires



Aide à la décision

750 utilisateurs issus de 450 structures

Suivi et gestion
des fréquentations

Aménagement
des sites

Accueil
du public

Offre
touristique

Préservation
de la biodiversité

50%

Collectivités
territoriales

Régions

Départements ----- EPCI

Métropoles

14%

Gestionnaires
d'espaces naturels

Parcs nationaux

Parcs naturels régionaux

22%

Fédérations
sportives

Sièges nationaux

Ligues et comités

11%

Services
de l'Etat

DRAJES

SDJES

3%

Bureaux d'études

Fonctionnalités de la plateforme

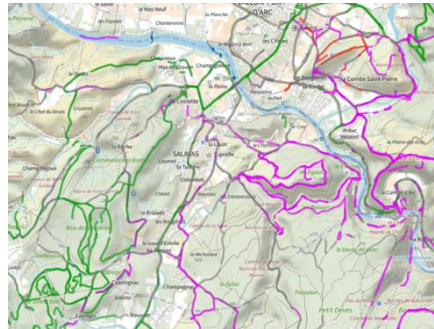
Qu'est-ce qu'Outdoorvision me fournit comme informations ?

La visualisation des flux d'activités/pratiquants

Visualiser où passent les pratiquants et où se concentrent les flux



Observer la répartition des flux sur le territoire selon l'activité



Visualiser ces flux par activité et selon des dates ou périodes

Plage temporelle et/ou période

Début: 01/01/2018 Fin: 23/02/2023

Tous

Selection pour cette ca

Plage temporelle à exc

Début

Les deux dates doivent être

Unité

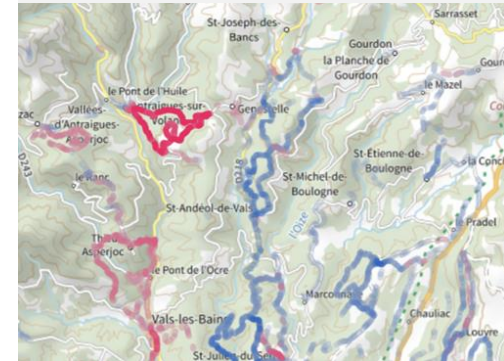
Passages Pratiq

Seuil minimum: 5

Aujourd'hui Effacer

	Di	Lu	Ma	Me	Je	Ve	Sa
29	30	31	1	2	3	4	
5	6	7	8	9	10	11	
12	13	14	15	16	17	18	
19	20	21	22	23	24	25	
26	27	28	1	2	3	4	

Comparer la fréquentation entre deux dates ou périodes



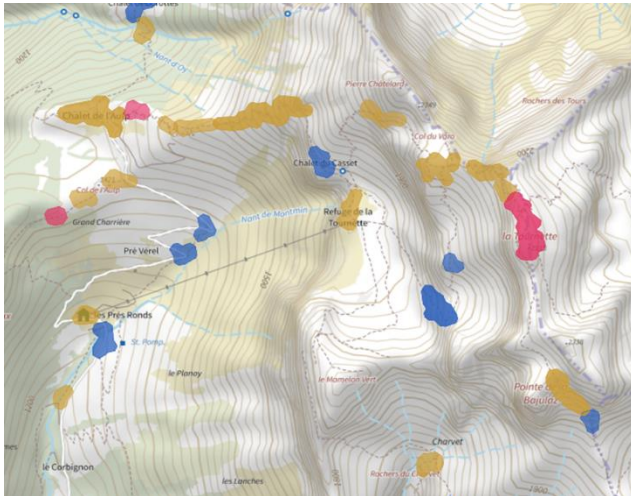
- Visualiser les pratiques « hors sentiers balisés »
- Echanger avec les acteurs locaux à partir de constats objectifs et partagés

Fonctionnalités de la plateforme

Qu'est-ce qu'Outdoorvision me fournit comme informations ?

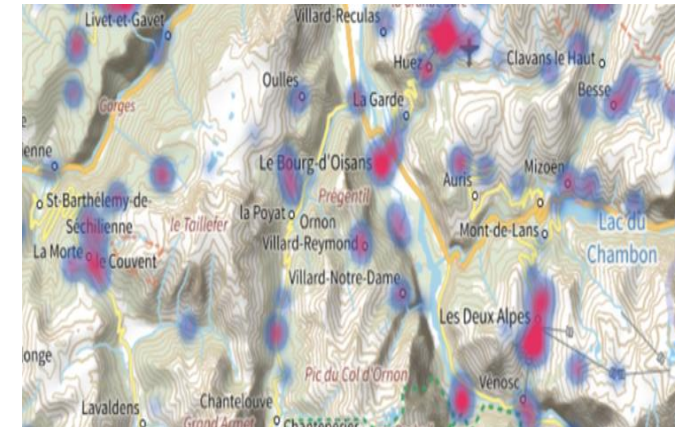
La visualisation des zones de pause et de points départs/arrivées

Visualiser les points d'intérêts des pratiquants lors de leur sortie



- Cibler les lieux et moments propices à la prévention et/ou au contrôle

Identifier les points de départs et d'arrivées des pratiquants lors de leur sortie

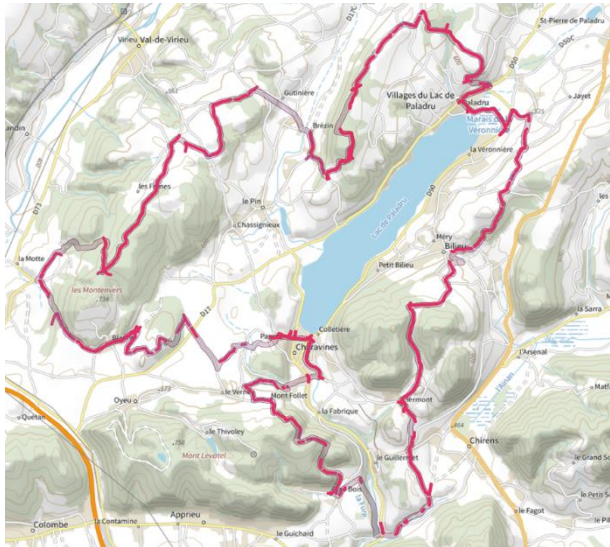


Fonctionnalités de la plateforme

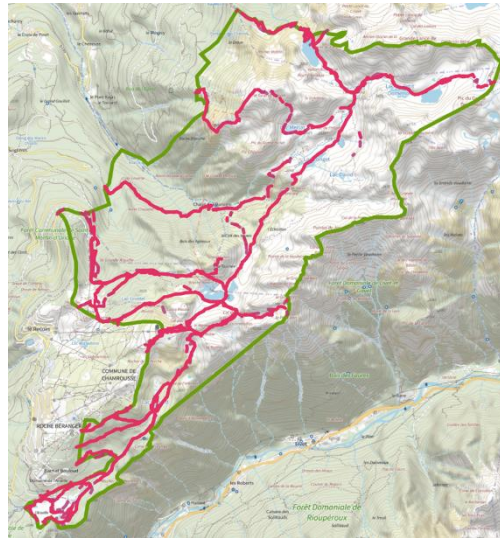
Qu'est-ce qu'Outdoorvision me fournit comme informations ?

Le comptage de pratiquants et de passages

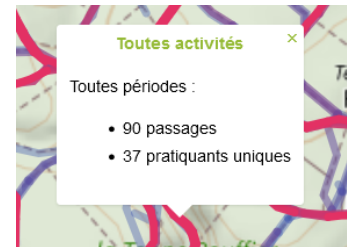
Le long d'un itinéraire



Dans une emprise géographique (périmètre administratif, espace naturel...)



Sur un segment en particulier



Sur une zone de départs, d'arrivées, ou points d'intérêts



- Quantifier la pression du public (Réserves Biologiques, zones de quiétude, ...)
- Prioriser des interventions d'entretien, d'équipement ou de sécurisation

Les trois phases du projet

2019 - 2021



Création - Expérimentation

- ✓ Faire la preuve du concept
- ✓ Elargir le cercle de partenaires fournisseurs
- ✓ Augmenter le nombre de partenaires investisseurs
- ✓ Identifier des exemples concrets d'utilisation de la plateforme

0,5 M€
2 ETP

2022 - 2024



Déploiement

- Stabiliser la plateforme
- Augmenter le volume de données
- Ouvrir la plateforme à de nouveaux utilisateurs à l'échelle nationale

1,5 M€
2,75 ETP

2025 - 2028

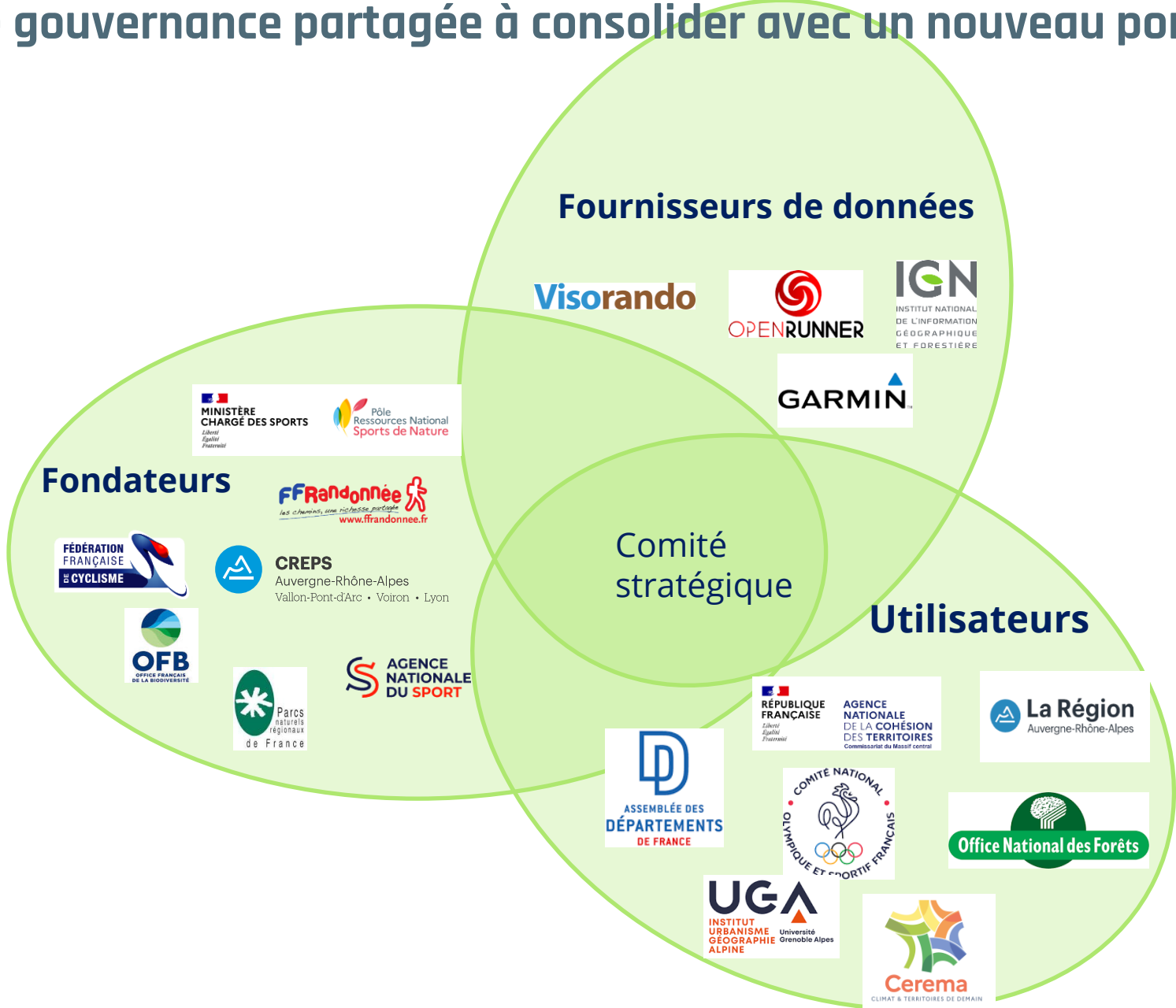


Développement

- Partager les frais de fonctionnement
- Equilibrer le compte d'exploitation
- Confirmer la gouvernance

500k€/an
3 ETP

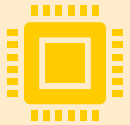
Une gouvernance partagée à consolider avec un nouveau portage juridique



« Points d'attention » proposés à la commission

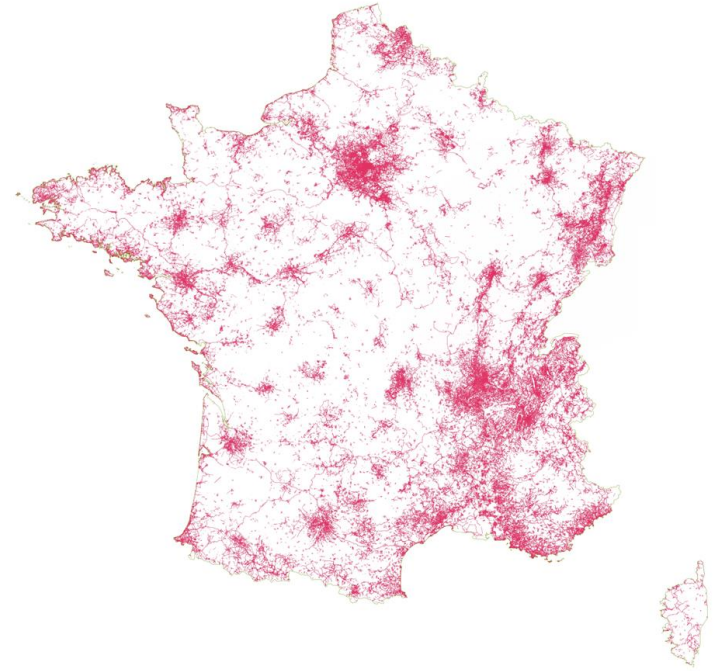


Le besoin de création d'un standard de données
« Plan Départemental d'Itinéraires de Promenade et
de Randonnées (PDIPR) /PDESI



L'appui du CNIG pour valoriser ce nouveau jeu de
données national utile pour différentes politiques
publiques:

- Plan National d'Adaptation au Changement
Climatique (PNACC)
- Stratégie Nationale des aires protégées, Stratégie
nationale de la Biodiversité
- Stratégie nationale de gestion des flux (DGE)



Questions ?
