

ACTUALITES IGN

VÉGÉTATION

1. NATURE EN VILLE

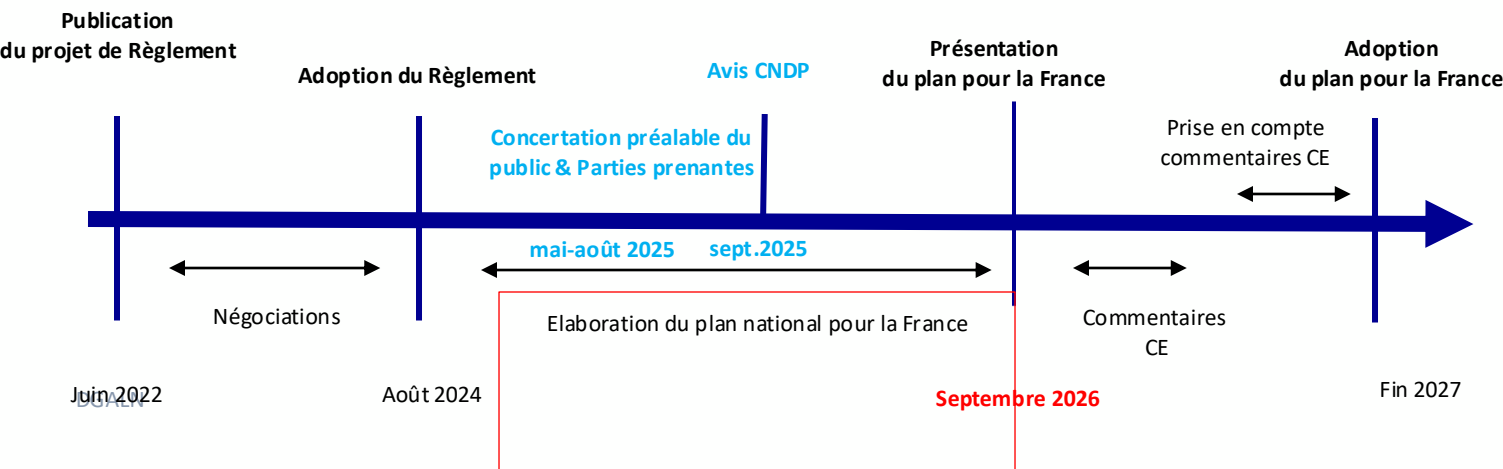
RÈGLEMENT EUROPÉEN RESTAURATION DE LA NATURE (RRN)

RRN : Mettre en place des mesures de restauration, qui devront couvrir, d'ici à 2030, au moins 20 % des zones terrestres et marines de l'Union et, d'ici à 2050, l'ensemble des écosystèmes ayant besoin d'être restaurés (écosystèmes terrestres, marins, urbains et forestiers).



Calendrier du Règlement

Soumission par chaque Etat Membre d'un plan national de restauration 2 ans après l'entrée en vigueur du Règlement
(choix des indicateurs et définition des seuils, description des mesures de restauration et de connaissances etc.)



Révision du plan en 2032 et 2042, suivi mise en œuvre tous les 6 ans (rapportage plus fréquents pour certains indicateurs)

RRN – ART. 8 : LA RESTAURATION EN MILIEUX URBAINS

Objectifs pour les milieux urbains:

- **Pas de perte** d'espaces de nature en ville d'ici 2030
- **Augmentation** des espaces de nature à partir de 2031 jusqu'à un niveau satisfaisant. [Article 8]

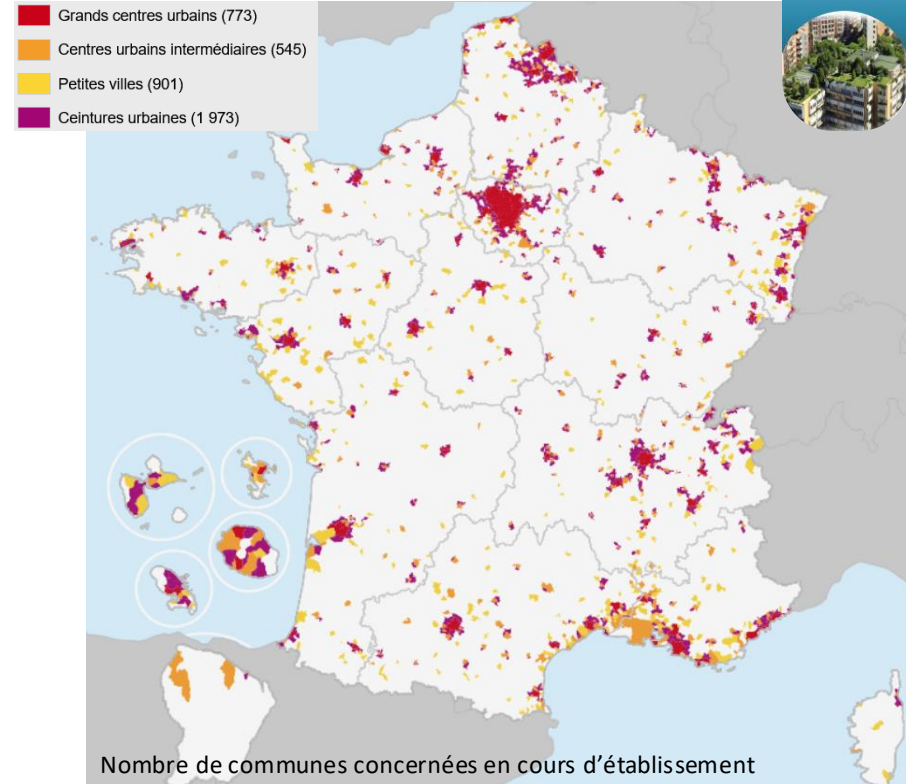
2 indicateurs de surface :

- **Espaces verts** : calculé au niveau national
- **Couvert arboré** : calculé au niveau national et de chaque « zone d'écosystème urbain ». [Art. 3 pour définitions, Art. 20 pour suivi]

Calendrier :

- D'ici septembre 2026 : plan national de restauration (PNR) avec diagnostic initial des surfaces de nature
- D'ici 2030 : fixation des niveaux satisfaisants à atteindre : méthodologie sera définie à l'appui du cadre d'orientations établi par la commission, par voie d'actes d'exécution, au plus tard fin 2028. [Article 20-10]

➔ Une déclinaison du RRN pour les milieux urbains qui s'inscrit dans le cadre du Plan Nature en Ville (2024-2030)



Espaces verts urbains :

« surface totale **d'arbres, de fourrés, d'arbustes, de végétation herbacée permanente, de lichens et de mousses, d'étangs et de cours d'eau** présents dans les agglomérations ou dans les villes et banlieues, calculée sur la base des données fournies par le service Copemicus [...], et, si elles sont disponibles pour l'État membre concerné, d'autres données supplémentaires appropriées fournies par cet État membre ».

Couvert arboré urbain :

« surface totale de couvert arboré dans les agglomérations et dans les villes et banlieues, calculée sur la base des données Tree Cover Density fournies par le service Copemicus [...], et, si elles sont disponibles...

DÉFINITION D'UN OUTIL CARTOGRAPHIQUE A METTRE EN PLACE – APPUI IGN & CEREMA

Vers un outil homogène sur toute la France avec mise à disposition des collectivités

ECHANGES AVEC LES ACTEURS

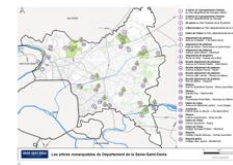
- Comités et GT réguliers pilotés par la DHUP
- Echanges techniques avec les porteurs d'outils locaux existants
- Itérations prévues sur les versions tests de la production nationale



La Cartographie du couvert végétal en Loire-Atlantique



SCO Green Urban Sat, développé par la ville de Nancy en partenariat avec le CEREMA

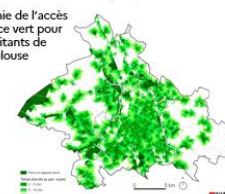


Représentation des arbres remarquables du Département de la Seine-Saint-Denis.



Cartographie de l'accès à un espace vert pour les habitants de Toulouse

Cartovégétation de la fédération des hauts-de-seine



Suivi des plantations, cartographie interactive des arbres métropolitains

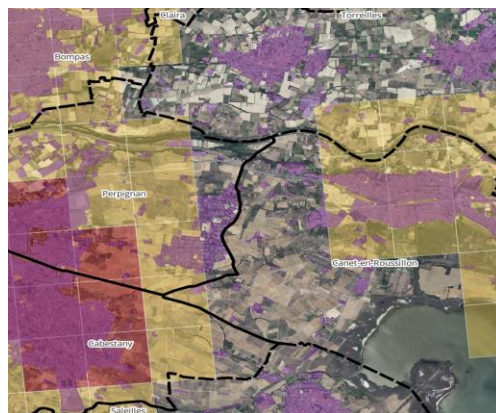
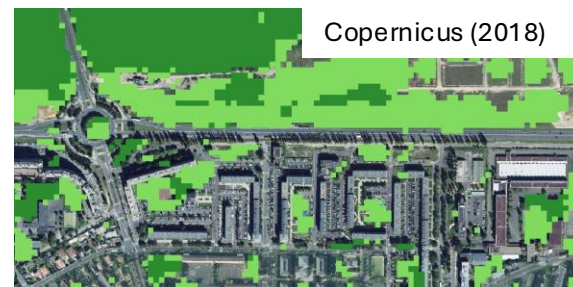
Exemples d'outils locaux - Source MTE/DHUP



DÉFINITION D'UN OUTIL CARTOGRAPHIQUE A METTRE EN PLACE – APPUI IGN & CEREMA

Vers un outil homogène sur toute la France avec mise à disposition des collectivités

INVESTIGATIONS TECHNIQUES EN COURS

- Données à privilégier pour l'identification des surfaces concernées (EVU/CAU)
- Délimitation de la « zone d'écosystème urbain » et données à retenir
- Modalités de calcul des surfaces concernées (dont exemption,...)



-  Zone construite de l'OCSGE
-  Carroyages des centres et pôles urbains

Illustrations issues des investigations

DÉFINITION D'UN OUTIL CARTOGRAPHIQUE A METTRE EN PLACE – APPUI IGN & CEREMA

Vers un outil homogène sur toute la France avec mise à disposition des collectivités

EN RECHERCHE D'UTILISATEURS

- Enquête utilisateurs IGN à venir
- Cible communes / métropoles
- Si intéressés, faites-vous connaître !

2. Observatoire de la Haie

Contexte

- Depuis les années 50 (remembrement) : Disparition importante des haies malgré les nombreux **services écosystémiques** rendus : bois-énergie, carbone, biodiversité, régulation hydrique, brise-vent...
- 2015 : Plan national de développement de l'agroforesterie (MAASA)
- 2017 : Lancement du **Dispositif de Suivi des Bocages (DSB)**, partenariat IGN/OFB/MAASA/MTE, avec la production en 2020 d'une couche géographique nationale des linéaires de haies, la **BD Haie** (open-data)
- 2022 : Caractérisation des haies sur 27 départements, partenariat IGN/MTE/OFB
- 2024 : Mise à jour de la BD Haie, qui devient la **BD Haie v2**, partenariat IGN/OFB/MTE
- 2025 : Etude nationale IGN/ADEME sur la **biomasse bocagère**



© Daniel MENET

Pacte en faveur de la haie

- Présenté le 29 septembre 2023 par le ministre de l'agriculture et la secrétaire d'État à la biodiversité
- Objectifs : mettre un coup d'arrêt à la disparition des haies pour obtenir un gain net de **50 000 km de linéaire de haie d'ici 2030**
- 5 axes, 25 actions : connaissance et formation, aides financières, conseil, réglementation
- **Approche globale et intégrée :**
 - ✓ Couvre l'ensemble des haies, agricoles ou non
 - ✓ Simplifier l'application de la réglementation
 - ✓ Redonner de l'intérêt aux haies, notamment économique, pour mieux les préserver et les gérer



Suivre l'évolution du linéaire de haies



Observatoire



Objectifs de l'Observatoire de la haie

- **Connaître, caractériser et suivre la progression des haies** à travers la création d'un référentiel cartographique unique national utile à tous les acteurs de la haie :
 - ✓ améliorer la connaissance sur les **linéaires de haies agricoles et non agricoles**, notamment pour le suivi des objectifs de reconquête du linéaire prévus par le Pacte en faveur de la Haie (*appelé à devenir une stratégie, article 38 de la LOSARGA*) et repris dans la SNBC3 et la SNB
 - ✓ fournir un outil mobilisable par tous les acteurs de la haie (gestionnaires, écologues, chercheurs, agents de l'administration, etc.)
 - ✓ utiliser une cartographie de l'observatoire dans le **guichet unique de la haie (GUH)** pour faciliter et sécuriser l'application de la réglementation
- **Alimenter le référentiel de façon partenariale** via la remontée de données terrain
- **Assurer l'interopérabilité du référentiel** avec les outils existants pertinents des acteurs de la haie

Observatoire de la haie

Un accord-cadre a été signé en décembre 2024 et son avenant n°1 en décembre 2025 entre 5 organisations pour initier le projet : **MAASA, MTE, IGN, OFB et INRAE**

- Module 1 : cartographie des haies France entière pour le suivi quantitatif du linéaire à partir d'images aériennes
- Module 1bis : « boîte à outils » de méthodes de caractérisation complexe des haies
- Module 2 : consolidation du référentiel socle ; consultation, édition et signalement des données via cartes.gouv.fr, études pour la cohérence avec la couche des surfaces non agricoles (SNA) du Registre Parcellaire Graphique (RPG), ainsi que pour la préparation de la mise à jour.



Cartographie compatible
avec les SNA du RPG
= représentation simplifiée

Utile pour automatiser la mise
à jour de la couche SNA



Exemple de visualisation d'un nuage de points LIDAR

Travaux de standardisation

Objectif : Création d'un standard de données haies pour notamment faciliter les échanges réciproques entre le portail et les systèmes d'informations tiers.

La mise en œuvre de ce standard est établie de manière contractuelle, tant au niveau de l'accord-cadre que de l'avenant n°1.

Ce standard pourra faire l'objet de travaux dans le cadre du [CNIG](#) courant 2026.



Etude biomasse bocagère IGN/ADEME

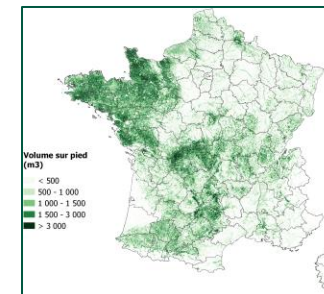
Objectifs :

- Réaliser une première évaluation nationale des stocks actuels de bois, de biomasse et de carbone dans les haies bocagères, ainsi que leurs prélèvements récents
- Exploiter la méthodologie développée par l'IGN dans l'étude de 2022 pour produire des estimations comparables entre les territoires
- Impliquer les professionnels de la haie dans l'exploitation optimale des données produites, dans la perspective d'élaborer une méthode de scénarisation de la récolte et d'évaluation des disponibilités futures en bois bocager

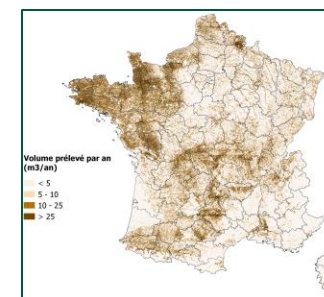
Résultats :

- Ressource bocagère actuelle : Linéaires de haies (année 2025), dont ceux ayant un stock ($h > 3$ m) : 1,5 Mkm, dont 1,1 Mkm possède un stock
- Linéaires de haies prélevés : 15 600 km/an (soit 1,4 %/an), dont 7 300 km/an prélevés totalement
- Stocks de bois bocager prélevés (volume aérien total) : 5,3 Mm³/an (prélèvement de 1,3 % du stock par an)

**Stock sur pied
(m³/km²)**



**Stock prélevé
(m³/an/km²)**



Le RPG, une offre globale de bases de données

- **RPG - Parcelles agricoles constatées** - Représentation des parcelles agricoles déclarées dans le cadre de la PAC
- **PAC - Parcelles agricoles catégorisées** - Terres arables (TA), cultures permanentes (CP), prairies permanentes (PP) et surfaces boisées (SB).
- **PP - Prairies permanentes** - Surfaces herbacées implantées depuis plus de cinq ans, qui ne font pas partie d'une rotation de cultures
- **SNA - Surfaces non agricoles. Exemples : ~~arbres isolés, arbres alignés, bosquets, broussailles, forêts, haies.~~**
Uniquement mises à jour à l'intérieur des îlots PAC
- Les éléments topographiques non agricoles situés dans le paysage, à proximité ou à l'intérieur des parcelles agricoles ayant fait l'objet d'une demande d'aide de la Politique Agricole Commune (PAC).
- **ZDH - Zones de densité homogène** % du potentiel de ressources fourragères disponibles dans les prairies.
- **~~IAE - Parcelles éligibles IAE - Infrastructures Agro-Environnementales (IAE). Éléments naturels ou semi-naturels situés sur ou en bordure de parcelles agricoles (haies, bandes enherbées, bosquets, mares, etc.).~~**
Elles contribuent à la préservation de la biodiversité, à la qualité des sols et de l'eau, et à l'atteinte des objectifs environnementaux de la PAC.
- **BIO - Parcelles constatées BIO** - Parcelle RPG déclarée en agriculture biologique.



Evolution majeure dans l'offre du Registre Parcellaire Graphique (RPG) | Géoservices



**RÉPUBLIQUE
FRANÇAISE**

*Liberté
Égalité
Fraternité*



INSTITUT NATIONAL
DE L'INFORMATION
GÉOGRAPHIQUE
ET FORESTIÈRE

**CHANGER
D'ÉCHELLE**

MERCI DE VOTRE ATTENTION

3. BD FORET

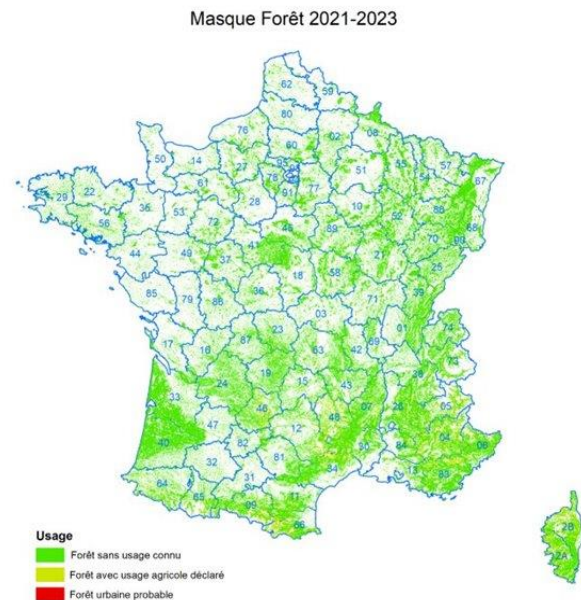
MASQUE FORET REFÉRENTIEL GEOGRAPHIQUE FORESTIER

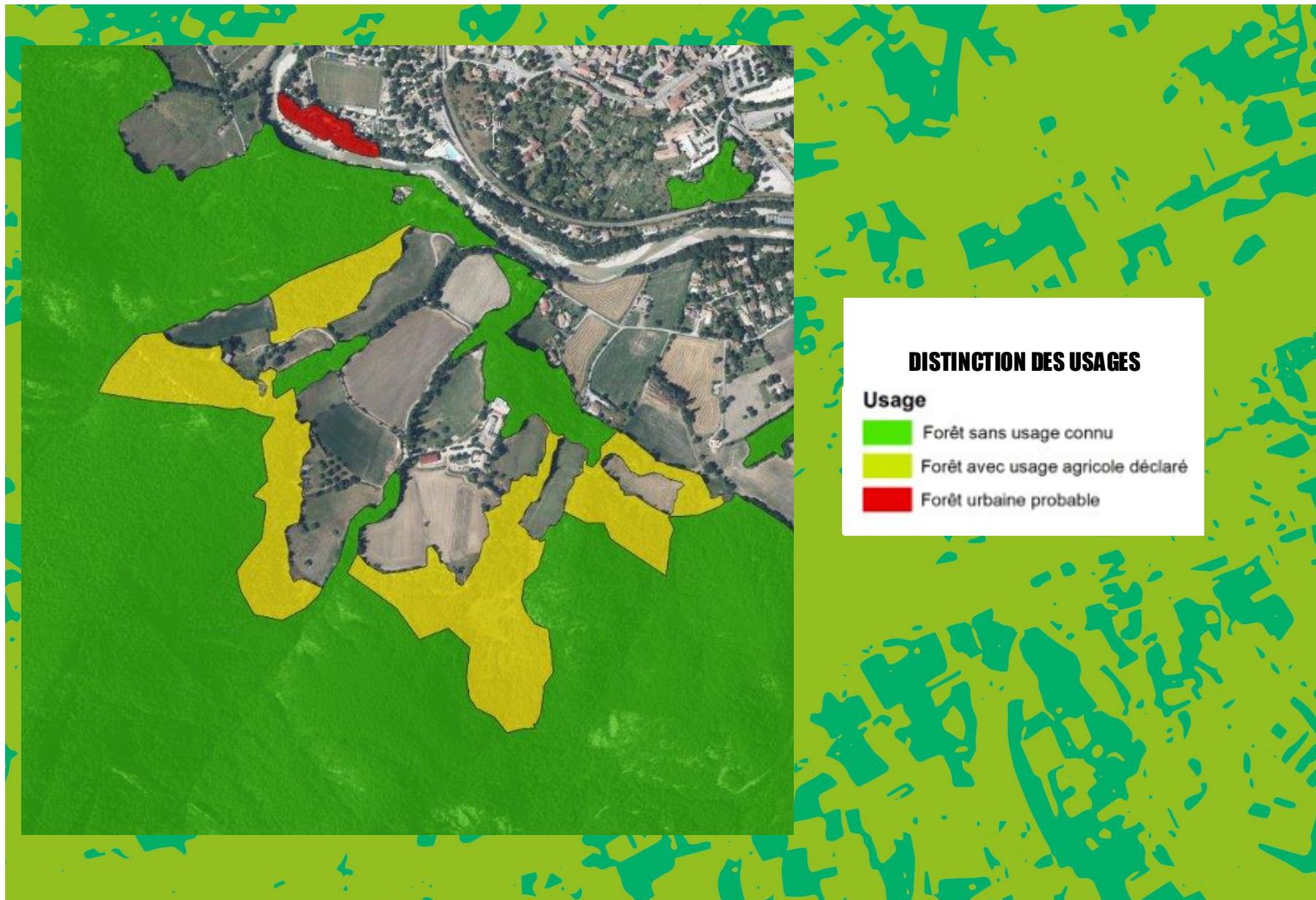
Emprise géographique de la BD Forêt V3

OBJECTIFS

- Participer à l'alimentation de la couche des zones soumises aux OLD
- Diffuser plus rapidement une information actualisée sur la forêt
- Définir le périmètre à l'intérieur duquel les essences doivent être distinguées pour produire la BD Forêt V3

- > Données disponibles en flux et téléchargement depuis le 30/09/2025
- > Distinction des usages affichées dans les flux
- > MAJ non encore arbitrées





BD FORET V3

REFÉRENTIEL GEOGRAPHIQUE FORESTIER

Description fine des formations végétales

CONTEXTE / ELMTS GENERAUX

- Projet stratégique de l'IGN visant à produire une cartographie affinée, actualisée et ouverte
- Périmètre : Hexagone et Corse
- Distinction de différentes essences ou mélange d'essences, majoritaires à l'échelle du demi-hectare
- Grand projet numérique de l'Etat > accompagnement DINUM
- Interdépendance avec d'autres projets tels l'IFN
- Cas d'usages multiples

BD Forêt V1 élaborée jusqu'en
2026 par PI

BD Forêt V2 élaborée entre 2007
et 2018 par PI

BD Forêt V3 : 2021 > 2027



NOMENCLATURE CIBLE BD FORÊT v3

Chênes décidus*

Chênes sempervirents*

Hêtres*

Châtaigniers*

Charmes

Bouleaux

Aulnes

Robiniers*

Fresnes

Saules

Peupliers*

Chênaies-hêtraies

Chênaies-charmaies

Chênaies-frênaies

Autres feuillus ou mélanges de feuillus*

Pins maritimes*

Pins sylvestres*

Pins laricio, pins noirs*

Pins d'Alep*

Pins à crochets, pins cembro *

Sapins**

Epicéas**

Mélèzes*

Douglas*

Autres pins / pins mélangés*

Autres conifères que pins*

Hêtraies-sapinières

Chênaies-pineraies

Autres mélange de feuillus –conifères

Essence indéterminée*

* Postes présents dans la BD Forêt v2

** Postes regroupés dans la v2 et distingués dans la v3
En vert : Nouveaux postes par rapport à la BD Forêt v2

BD FORET V3

REFÉRENTIEL GÉOGRAPHIQUE FORESTIER

Description fine des formations végétales



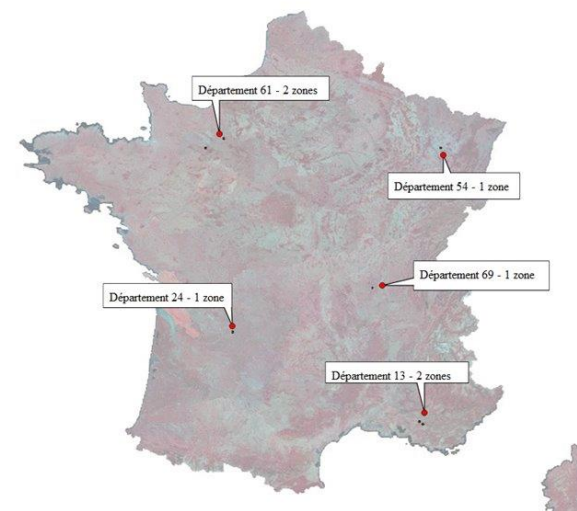
AVANCEMENT

- BD-Forêt V3 en mode Produit
- 1ers jeux test > 7 zones tests produites avec 2 propositions : différents modèles IA, différents paramétrages
- Analyse par les PI IGN + Transmissions aux membres du Comité des utilisateurs pour avis
- D'autres jeux de données produits d'ici juillet 2026

-> [GO/NOGO pour la production en juillet 2026](#)

-> [Lien avec l'Observatoire des forêts françaises](#)

-> les forêts des DROM traitées dans le cadre d'un autre projet





MERCI POUR VOTRE ATTENTION