



Observatoire de la haie

Présentation du mandat CNIG

Thomas Gomez, MAASA
Julie Chataigner, IGN

Sommaire

- Présentation du contexte
 - Le projet de l'observatoire de la haie
 - En amont
- Présentation du mandat
 - Travaux de standardisation prévus
- Calendrier

Présentation du contexte



Le Pacte en faveur de la haie

- Présenté le 29 septembre 2023 par le ministre de l'agriculture et la secrétaire d'Etat à la biodiversité
- Intégré à la planification écologique, la stratégie nationale bas carbone, la stratégie nationale biodiversité
- Objectifs : mettre un coup d'arrêt à la disparition des haies pour obtenir un gain net de **50 000 km de linéaire de haie d'ici 2030**
- 5 axes, 25 actions : connaissance et formation, aides financières, conseil, réglementation
- **Approche globale et intégrée :**
 - ✓ Couvre l'ensemble des haies, agricoles ou non
 - ✓ Simplifier l'application de la réglementation
 - ✓ Redonner de l'intérêt aux haies, notamment économique, pour mieux les préserver et les gérer
 - ✓ Trajectoire 2024-2030



<https://agriculture.gouv.fr/presentation-du-pacte-en-faveur-de-la-haie-dote-dun-budget-de-110-meu-des-2024>

Le Pacte en faveur de la haie

Des travaux sur l'ensemble de la filière



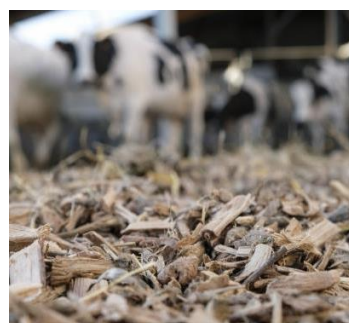
Production de graines et plants ligneux



Investissement à la implantation de haies et d'arbres intraparcéllaires



Accompagnement à la plantation et à la gestion durable



Animation pour la filière bocagère de valorisation durable



Investissement pour la filière bocagère de valorisation durable



La formation : Cap'haie

L'observatoire

La simplification de la réglementation

La Stratégie Nationale de la haie

L'article 38 de LOI n° 2025-268 du 24 mars 2025 d'orientation pour la souveraineté alimentaire et le renouvellement des générations en agriculture

Objectifs quantitatifs et qualitatifs sur les haies

Stratégie nationale pour la gestion durable et la reconquête de la haie ≈ Pacte haie :

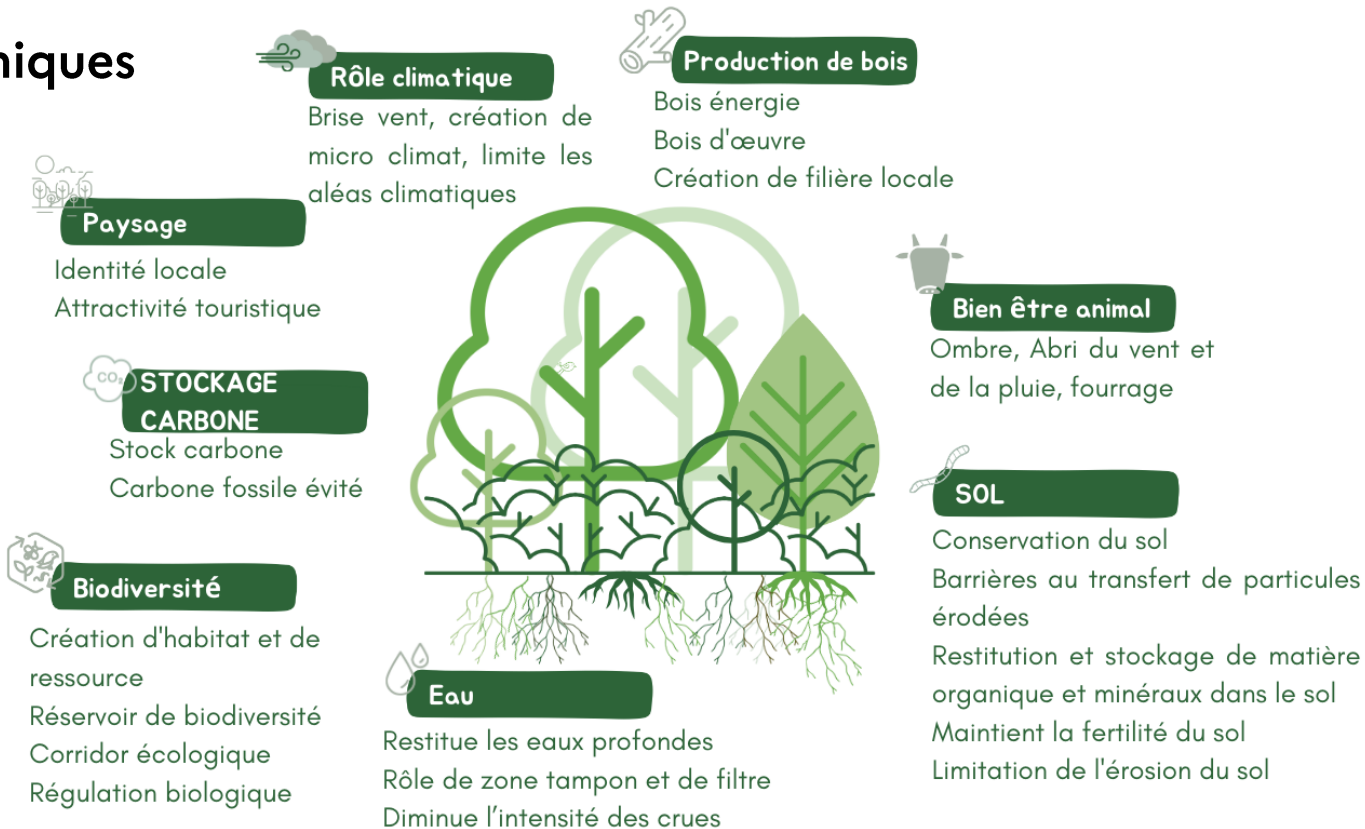
- Instance de concertation et de suivi : **comité stratégique national de la haie**
- **Plan national d'actions** ≈ Plan d'actions du Pacte haie

Le décret en conseil d'Etat qui fixe les modalités d'application de la stratégie et composition de l'instance, puis arrêté d'application



<https://www.legifrance.gouv.fr/jorf/id/JORFARTI000051368154>

Services écosystémiques



Objectifs de l'Observatoire

- **Connaître, caractériser et suivre la progression des haies** à travers la création d'un référentiel cartographique unique national utile à tous les acteurs de la haie :
 - ✓ améliorer la connaissance sur les **linéaires de haies agricoles et non agricoles**, notamment pour le suivi des objectifs de reconquête du linéaire prévus par le Pacte en faveur de la Haie (*appelé à devenir une stratégie, article 38 de la LOSARGA*) et repris dans la SNBC3 et la SNB
 - ✓ fournir un **outil mobilisable par tous les acteurs de la haie** (gestionnaires, écologues, chercheurs, agents de l'administration, etc.)
- **Alimenter le référentiel de façon partenariale** via la remontée de données terrain
- **Assurer l'interopérabilité du référentiel** avec les outils existants pertinents des acteurs de la haie

Les parties prenantes

Une convention a été signée en décembre 2024 entre **5 organisations** pour initier le projet :

Commanditaires

MASA & MTE

Prestataires techniques

IGN & INRAE

Expert technique

OFB

Groupes de travail
(hors convention)

GT standardisation

GT ASP

Les composants de l'Observatoire

1) **BD Haie V3** : création d'un nouveau socle de végétation hors forêt à l'aide d'un modèle de détection par IA sur orthophotos. Le socle pourra être mis à jour avec l'exploitation de nouvelles orthophotos.



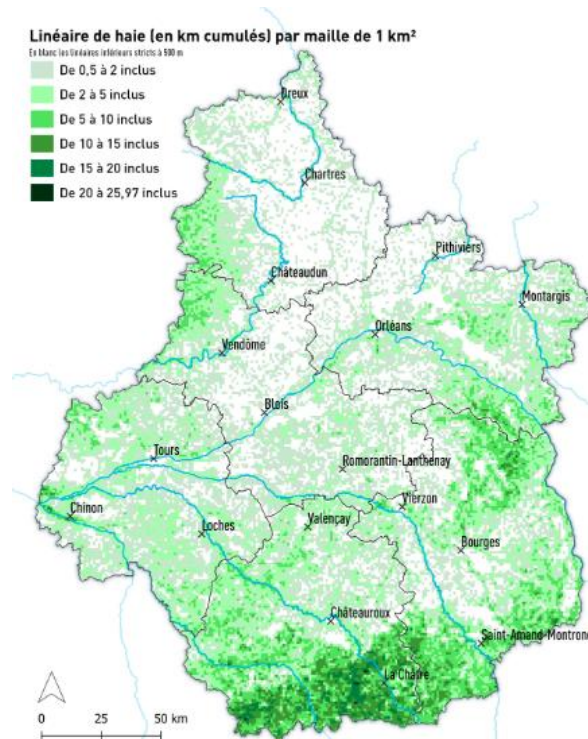
Les composants de l'Observatoire

2) **Le portail** : visualisation et téléchargement des données. Affichage d'indicateurs quantitatifs et qualitatifs pour caractériser l'état et l'évolution des linéaires de haies à l'échelle nationale. Parmi ces indicateurs qualitatifs :

- Calculs des indicateurs du DSB (connectivité, orientation par rapport à la pente, etc.)
- Mise à jour l'estimation de la biomasse bocagère à partir d'orthophotos (méthode ADEME)

L'ouverture du portail est prévue pour **janvier 2027**.

Exemple de représentation extrait de l'ARB Centre-val de Loire



Les composants de l'Observatoire

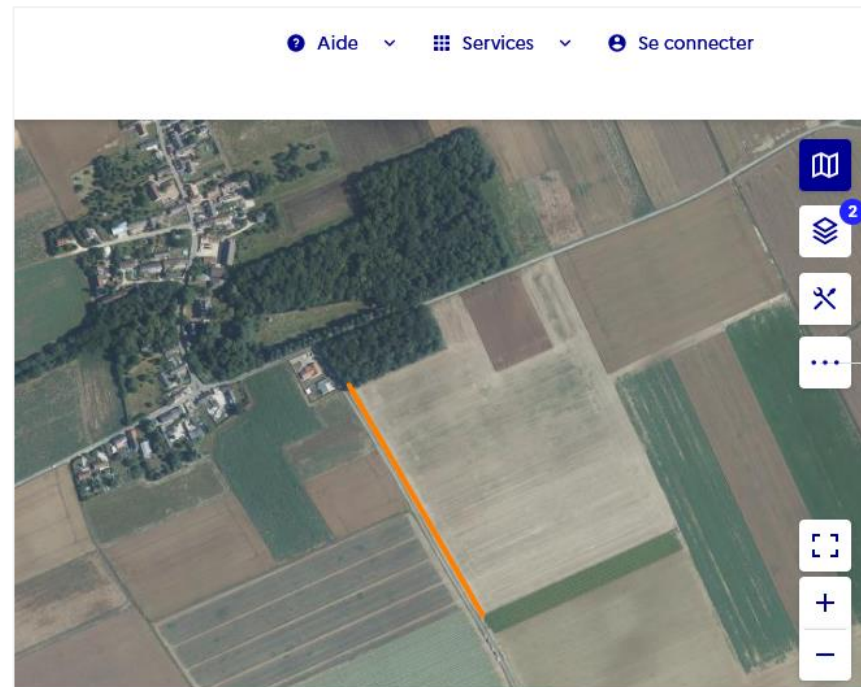
3) **L'espace collaboratif** : permet le partage d'information par les acteurs de la haie dans un espace dédié :

- Linéaires autorisés à la destruction et nouvelles plantations compensatoires (GUH)
- Nouvelles plantations subventionnées (régions, Fédérations de chasse, etc.)
- Autres informations collectées sur le terrain, comme l'estimation de la biomasse prélevable

Un processus de standardisation des données « haie » est en cours dans le cadre d'un groupe de travail.

L'ouverture du portail est prévue pour **S2 2027**.

Exemple de représentation d'un nouveau linéaire de haie planté sur une couche éditable



Les composants de l'Observatoire

4) **Le plugin HedgeTool**: outil libre de droit permettant de retraitement des données en local dans le logiciel Qgis. Des formations seront dispensées par l'INRAE.

L'outil permettra de valoriser les travaux de l'INRAE sur la caractérisation des haies à partir de données LiDAR (dont le calcul de l'Indice de Biodiversité Potentiel).



En amont

3 réunions ateliers ont eu lieu dès septembre 2025 pour échanger avec les parties prenantes de la haie sur l'observatoire et les données à centraliser

→ Le périmètre du mandat a ainsi pu être défini

Participants invités

- Végétal Local
- Réseau Haies
- Association Française Agroforesterie (AFAF)
- Chambres d'agriculture France
- ADEME
- GIS biomasse
- Agence de l'Eau Loire Bretagne
- Région Pays de la Loire
- Région Bretagne
- Office Français de la Biodiversité (OFB)
- Agence Régionale de la Biodiversité Nouvelle-Aquitaine
- DRAAF Bourgogne Franche-Comté

Où nous en sommes dans le processus



Présentation du mandat



Un périmètre bien défini pour avancer dans l'échange de données

Plusieurs jeux de données participeront et seront diffusés par l'Observatoire :

- La couche socle de Haie issues des travaux IGN et basés sur l'IA
- Les données issues du Guichet unique de la Haie : réglementation sur les autorisations de destruction et de compensation des haies (projet)
- Les données « Plantation » non identifiables par l'IA (*la végétation est trop basse*)
- Les données calculées :
 - A partir de données déjà acquises : ex densité des haies
 - A partir de données complémentaires provenant des partenaires
- A terme des données Lidar

Un périmètre bien défini pour avancer dans l'échange de données

Plusieurs jeux de données participeront et seront diffusés par l'Observatoire :

- La couche socle de Haie issues des travaux IGN et basés sur l'IA
- Les données issues du Guichet unique de la Haie : réglementation sur les autorisations de destruction et de compensation des haies (projet)
- Les données « Plantation » non identifiables par l'IA (*la végétation est trop basse*)
- Les données calculées
 - A partir de données déjà acquises : ex densité des haies
 - A partir de données complémentaires provenant des partenaires
- A terme des données Lidar

Objet du
mandat
CNIG

Liste des indicateurs de suivi des politiques publiques

Listes élaborées par le MAASA et le MTE pour suivre les différentes politiques publiques au niveau national

- La possibilité de calcul est dépendante des données existantes et de leur remontée au niveau national
- Les éléments à prendre en compte :
 - Existence des données permettant le calcul
 - Fréquence de mise à jour
 - Unité de remontée : à la haie ? À la commune ? À la maille ?
 - Données disponibles sur tout le territoire ?
 - Attention aux risques de doublon !

Liste des indicateurs

Suivi quantitatif

- Mètres linéaires de haies détectés par orthophotos
- Mètres linéaires de haies plantés (non visibles par orthophotos)
- Mètres linéaires de haies présents 3ans et 6ans après la plantation
- Mètres linéaires de haies détruits
- Mètres linéaires de haies détruits sans autorisation

Suivi qualitatif

- Densité de haies
- Surfaces couvertes par les haies
- Nombres connexions
- Volume de bois sur pied
- Mètres linéaires de haies à fort rôle hydrographique
- Grain bocager
- Indice de Biodiversité Potentiel à la haie

Suivi des actions publiques

- Nombre plans de gestion durable réalisés
- Nombre d'exploitations agricoles sous certification de gestion durable (Label Haie) et sous Label Bas carbone
- Nombre de structures ayant bénéficié d'un financement des actions l'animation
- Pourcentage de mètres linéaires plantés avec la marque « végétal local »

Les enjeux

- Objectif : couvrir tout le territoire et éviter les doublons
 - Identifier les partenaires qui ont la donnée
 - Identifier l'échelle à laquelle faire remonter la donnée (haie? maille? commune?)
 - Identifier les freins et difficultés
 - Elaborer le standard collaborativement : modèle, dictionnaire de données, schéma
 - Tester le standard
 - Publier et accompagner (document pédagogique)

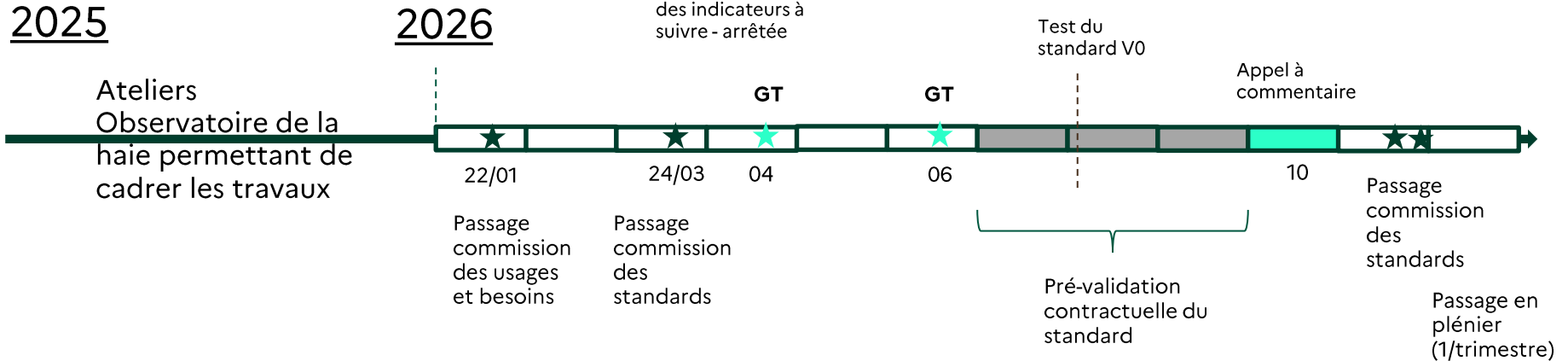
Les participants

Animateur : IGN – Julie Chataigner

Pilote Métier : MAASA - Thomas Gomez / MTE – Julie Cohen-Solal

Participants attendus : Les parties prenantes de la haie, producteurs de données

Le calendrier prévisionnel



→ Prise en compte des travaux de 2025 pour structurer les échanges durant les GT



Merci de votre attention





Avez-vous des questions ?