



MINISTÈRE
DES SPORTS
ET DES JEUX OLYMPIQUES
ET PARALYMPIQUES

*Liberté
Égalité
Fraternité*



Pôle
Ressources National
Sports de Nature

Projet de standard sur les Plans départementaux d'itinéraires de promenade et de randonnée (PDIPR)



Commission des standards du Conseil National de
l'Information Géolocalisée 13 mars 2025- Visioconférence

La pratique sportive-récréative en plein air

- En France, **36%** des pratiques sportives se réalisent en plein air et milieu naturel, pour 2,3M de licenciés (Ministères des sports, 2022)
 - 12 Millions de « coureurs », 37 Millions de « marcheurs-randonneurs », 8,9 Millions de VTTistes
 - Famille « Course et marche » + 6 points (2018-2023)
-

Des infrastructures nécessaires

- Environ 700 000km de chemins ruraux en France
- En régression...

Des sources d'inspiration

- La FF Randonnée communique sur 180 000 km à 200 000 km d'itinéraires balisés
 - La FFC communique sur 85 000 km d'itinéraires balisés
-

Des infrastructures nécessaires

PDIPR

Plan Départemental des Itinéraires de Promenade et de randonnée

Loi du 22 juillet 1983 charge les départements d'établir un PDIPR.

Objectifs :

- conserver le patrimoine des chemins ruraux (disparition de 40% des CR au XXème siècle car aliénables et prescriptibles)
- garantir la continuité et la pérennité des itinéraires

>> Un chemin rural inscrit au PDIPR devient inaliénable et imprescriptible. Le PDIPR n'a en revanche aucune valeur juridique sur un chemin privé !

>> Un chemin rural peut être inscrit à titre conservatoire, sans forcément être support d'un itinéraire.

Des sources d'inspiration

Itinéraire

« *Chemin à suivre pour aller d'un lieu à un autre.* » (Le Robert)

« *Façon de se déplacer pour aller d'un point A à un point B.* »

« *Indication du chemin à suivre, trajet parcouru.* »

>> L'itinéraire est donc une construction mentale à différencier du chemin / sentier physique sur le terrain.

>> Les indications du chemin à suivre peuvent être physiques (signalétique et balisage peinture), cartographiques ou numériques (trace GPS).

Les gestionnaires de ces infrastructures

Commune

Les chemins ruraux font partie de la propriété privée de la commune.

En l'absence de transfert de compétence, la commune est compétente en matière d'itinéraire de randonnée.

EPCI

Si les communes lui ont transféré la compétence, l'EPCI peut prendre la compétence « gestion du réseau de randonnée ».

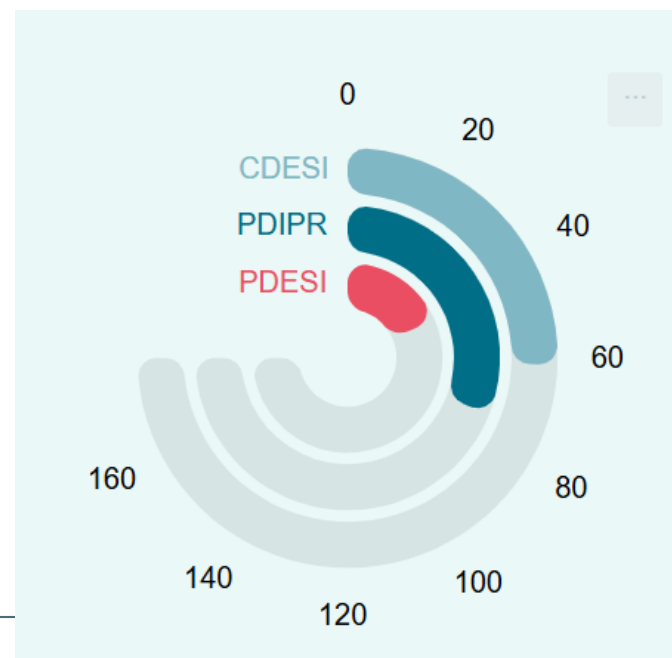
Département

Compétence obligatoire : PDIPR et PDESI (Plan Départemental des Espaces, Sites et Itinéraires).

Le département anime la CDESI (Commission Départementale des Espaces, Sites et Itinéraires).

Chaque département construit et anime comme il le souhaite son PDESI, son PDIPR et sa CDESI.

74 conseils départementaux étaient engagés
dans une démarche PDIPR en France en 2019



Les gestionnaires de ces infrastructures

Les communes :

- délibèrent pour demander l'inscription des chemins ruraux au PDIPR,
- conventionnent avec les propriétaires privés si pas de transfère de compétence à l'EPCI,
- balisent et entretiennent leurs itinéraires si pas de transfert de compétence à l'EPCI.



Les EPCI (si compétent) :

- définissent le réseau de randonnée,
- conventionnent avec les propriétaires privés,
 - délibèrent pour demander l'inscription des itinéraires au PDIPR,
- balisent et entretiennent leur réseau.



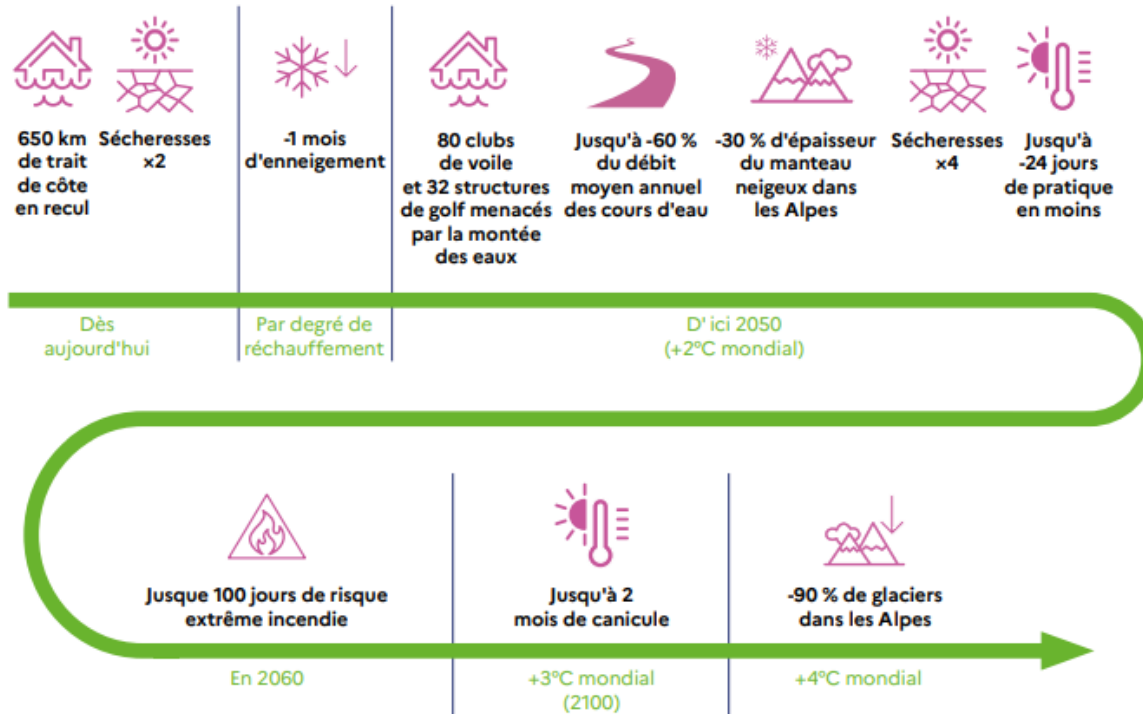
Le Département :

- accompagne l'ensemble des acteurs,
- inscrit le réseau au PDIPR,
- installe et entretient la signalétique directionnelle.
- Côté SIG : recense en BDD l'ensemble des itinéraires, le PDIPR et la signalétique directionnelle + mise à dispo d'un outil SIG collaboratif.



Des menaces sur ces infrastructures

Les aléas climatiques



Enjeux sécuritaires
 Enjeux sociaux



Enjeux économiques

TRANSITION ÉCOLOGIQUE

Adapter les pratiques sportives au changement climatique

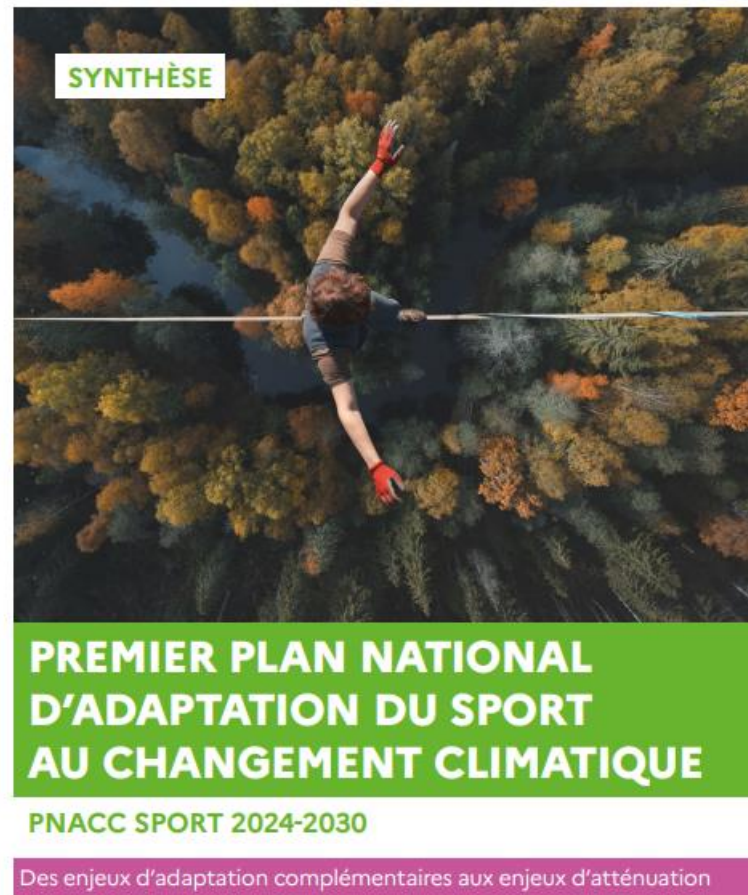
Le plan national d'adaptation des pratiques sportives au changement climatique 2024-2030 liste les effets du changement climatique sur le sport et 30 mesures à mettre en place d'ici 2030.

PARTIE 2 PROPOSITIONS DE MESURES D'ADAPTATION DU SPORT

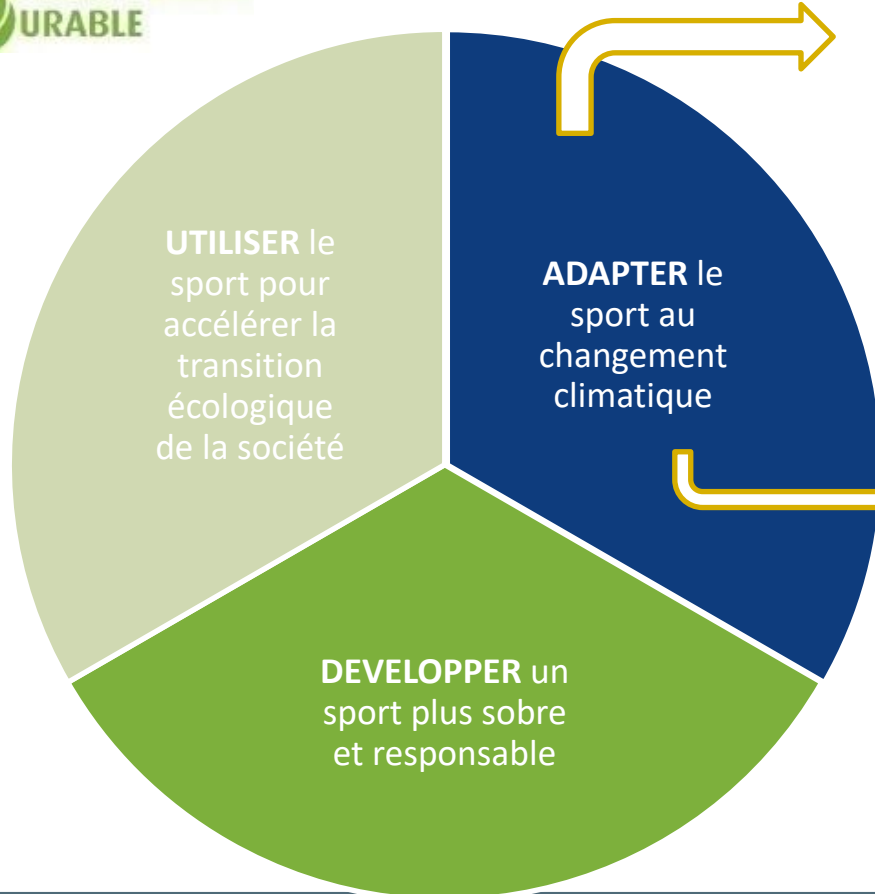
PRINCIPALES MESURES

AXE 1 UNE CONNAISSANCE PARTAGÉE DES ENJEUX ET DES SOLUTIONS D'ADAPTATION DU SPORT (AU CHANGEMENT CLIMATIQUE)

OBJECTIF 1 : Objectiver les enjeux sport-climat et, en particulier, la vulnérabilité du sport au changement climatique



Outiller la transition écologique du sport par la Data



Connaître les comportements des pratiquants en milieu naturel pour outiller l'aide à la décision des acteurs



15 Millions de sorties géolocalisées

Adapter les équipements et les lieux de pratiques

Data ES

Recensement national des équipements sportifs et lieux de pratiques

332 851

📍 Fiches équipements

« Points d'attention » proposés à la commission besoins et usages

Le besoin de création d'un standard de données « Plan Départemental d'Itinéraires de Promenade et de Randonnées (PDIPR)

L'appui du CNIG pour construire ce nouveau jeu de données national utile pour différentes politiques publiques:

- Plan National d'Adaptation au Changement Climatique (PNACC)
 - Stratégie Nationale des aires protégées, Stratégie nationale de la Biodiversité
 - Stratégie nationale de gestion des flux (DGE)
-



Les données existantes

Jeux de données

Rechercher parmi les 61494 jeux de données sur data.gouv.fr

[Rechercher dans les réutilisations](#)

PDIPR



Recherche

Filtres

Organisations

Toutes les organis... 

Type d'organisation

Tous les types 

Mots clés

Tous les mots-clés 

Formats

Tous les formats 

49 résultats

Trier par : Pertinence 



Plan Départemental des Itinéraires de Promenade et de Randonnée (PDIPR)

 [Hauts-de-Seine le Département](#)  — Mis à jour le 9 décembre 2019

① Métadonnées :  —  3K  0  0

Localisation des tronçons de promenades (PR) et de randonnées (GR) Le PDIPR recense les itinéraires ouverts à la randonnée pédestre et équestre dans tous les départements français. Soumis à l'accord des Conseils municipaux...



Plan départemental des itinéraires de promenade et de randonnée (PDIPR)

 [Conseil départemental de la Haute-Garonne - Haute-Garonne Open Data](#)  — Mis à jour il y a un jour

① Métadonnées :  —  2K  0  0

Ce jeu de données propose les segments du Plan départemental des Itinéraires de Promenade et de Randonnée (PDIPR) dans le département de la Haute-Garonne. ** L'inscription au PDIPR de la Haute-Garonne pour un parco...


[Accueil](#) [Schémas](#) [Actualités](#) [Contribuer](#) [Initiatives similaires](#) [Statistiques](#) [À propos](#)


 Schéma


 Données

 RSS

 Git

 Informations

 Documentation

 Changements


Version du schéma : 1.1.0 

Schéma itinéraires de randonnées

Ce schéma permet de modéliser les itinéraires de randonnées afin de favoriser les échanges de données entre structures productrices et utilisatrices (communautés de communes, parcs naturels, départements...)

Contexte

Dans le cadre du programme européen Alcotra (PITEM MITO), le Parc national des Écrins a réalisé un standard d'échange de données entre les différents partenaires français et italiens du projet. Pour cela, il a réalisé une analyse du socle commun de données permettant de définir certaines activités outdoor, dont la randonnée. Fin 2020, ce standard a été validé par les partenaires du projet Européen.

Standardiser l'identification et la caractérisation des <PDIPR> afin d'en constituer l'inventaire et faciliter leur gestion.

Pilotage: Pôle ressources national du Ministère des sports? (Sport Innovation et/ou Sport Nature)

Animation: Assemblée des départements de France?

Participants:

Conseils départementaux?

IGN?

Parc national des Ecrins?

Fédérations sportives de nature? (FF Randonnée?, FF Cyclisme?, FF Cyclotourisme?, FF Athlétisme?, FF Equitation?)

Autres structures?

A définir

Questions ?
