

COVADIS

Standard de données : Routes à Grande Circulation

Point d'avancement

Rapporteurs :

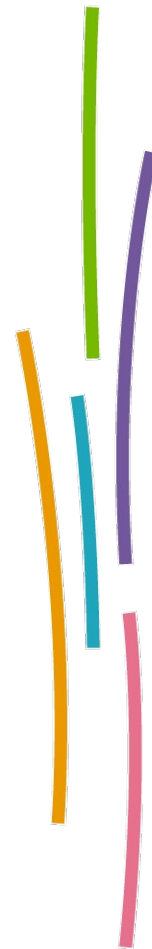
Silvio ROUSIC – CETE Méditerranée / DCEDI / AGIL
Yves BONIN – CETE Méditerranée / DCEDI / AGIL

Ressources, territoires, habitats et logement
Énergie et climat Développement durable
Prévention des risques Infrastructures, transports et mer

**Présent
pour
l'avenir**

Plan de la présentation

- Contexte
- Réseau RGC
- Principes retenus pour le Géostandard
- Suites
- Conclusion



Le contexte (1/2)

Demande d'étude du **SETRA** confiée au CETE Méditerranée pour répondre à la problématique du décret RGC dans le cadre du PCI "géomatique appliqué aux infrastructures de transport":

- Décret RGC publié le 3 juin 2009, avec carte associée
- découverte d'anomalies
- modification du décret (31 mai 2010), mais pas de la carte

Il est demandé au CETE Méd:

- **d'évaluer** le processus précédent
- de **proposer une solution** alternative qui permette d'envisager la **publication annuelle des décrets** modificatifs tout en disposant d'un **fond cartographique** fidèlement conforme.

Le contexte (2/2)

- Demande de **standardisation du RGC** par les **DREAL** Rhône-Alpes et Auvergne, pour des besoins de:
 - porter à connaissance
 - cartes « gestion de crise »
- Constat complémentaire : des DREAL et des DDTM produisent elles-même le réseau RGC sur leurs territoires
 - Sur des référentiels différents
 - Pas d'uniformité de structuration

Le CETE s'est proposé pour prendre en charge le rapportage du standard RGC, ce travail devant être réalisé en partie dans le cadre de l'étude pour le SETRA.

Le réseau RGC (1/3)

Le réseau des **Routes à Grande Circulation** est identifié au travers de 6 critères:

- Réseau routier national (autoroutes concédées ou non, routes nationales gérées par l'Etat)
- Transports Exceptionnels
- Itinéraires de délestage
- Desserte économique
- Réseau militaire
- Besoins des opérateurs d'énergie (EDF)

Le **décret RGC** indique que font partie du RGC:

- toutes les Routes Nationales
- les routes dont la liste est annexée au décret
- les bretelles reliant soit deux sections de routes RGC, soit une section de routes RGC et une autoroute

Le réseau RGC (2/3)

Le réseau RGC engendre des **contraintes pour les gestionnaires de voirie**

- sur le plan de l'**urbanisme**

« *L'amendement Dupont (Article L 111-1-4 du Code l'Urbanisme) interdit les nouvelles constructions en dehors des zones urbanisées dans une bande de 75m ou 100m (par rapport à l'axe de la chaussée) autour des voies classées à grande circulation. »*

- obligation de **déclaration préalable avant travaux** pour les gestionnaires

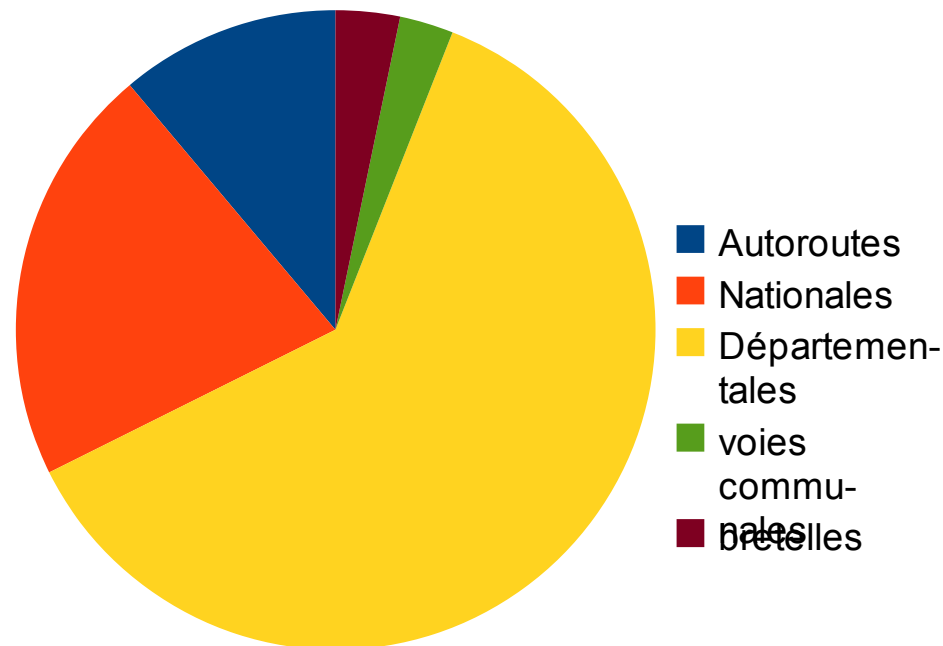
- sur l'**exploitation**

→ sujet sensible pour la DSCR (relations avec les collectivités) : réduire le réseau au strict nécessaire

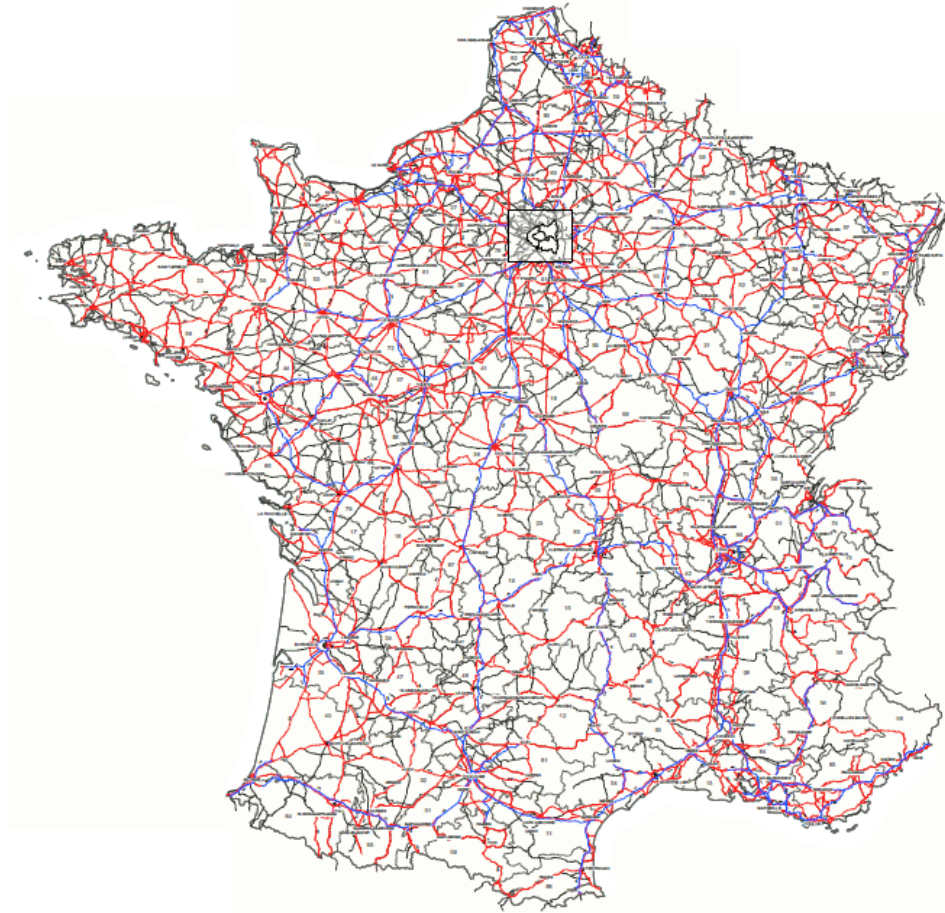
Le réseau RGC (3/3)

Les services de l'État sont seuls responsables de la définition du réseau. Les gestionnaires départementaux et communaux sont sollicités pour avis.

Répartition par domanialité:



Les différentes « vues » du RGC



DÉPARTEMENT	ROUTE	ROUTE de début de section	COMMUNE de début de section	ROUTE de fin de section	COMMUNE de fin de section
01	D 1075	D 36 E	AMBERIEU-EN-BUGEY.	D 20	LAGNIEU.
01	D 77 E	D 1075	AMBERIEU-EN-BUGEY.	D 77	CHATEAU-GAILLARD.
01	D 1508	D 1084	BELLEGARDE-SUR-VALSERINE.	Extrémité	BELLEGARDE-SUR-VALSERINE.

Premières orientations

- Le référentiel support sera la BDTopo

	Route 120	Route 500	BDCarto	BDTopo	NAVTEQ, TeleAtlas	OSM
Exhaustivité (x2)	1	3	4	5	5	4
Qualité	2	2	3	5	4	4
Actualité	3	3	3	4	5	4
Total contenu	7	11	14	19	19	16
Conditions juridiques (x2)	2	2	2	5	1	5
Facilité d'emploi	5	5	5	4	2	3
Total conditions d'utilisation	9	9	9	14	4	13
Total général	16	20	23	33	21	29



- Production centralisée (même si contributions locales)
- Identification du (des) critère(s) de sélection
- Conservation de l'historique

Impact de l'utilisation de la BD Topo

Volumétrie

80 000 km

320 Mo

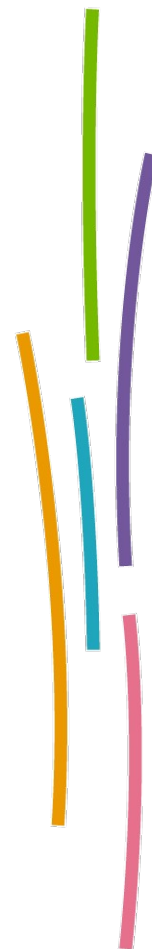
- 240 Mo pour l'information attributaire,
- 80 Mo pour la géométrie

400 000 tronçons

=> Inutilisable sur de grands territoires

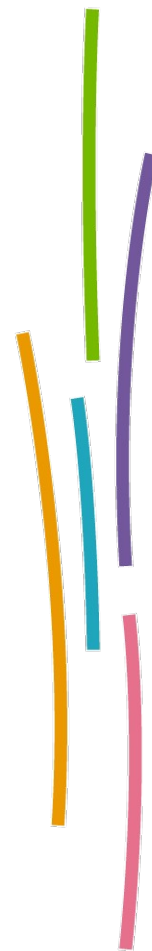
=> Nécessité d'envisager une version « simplifiée »

- Généralisation géométrique
- Réduction attributaire

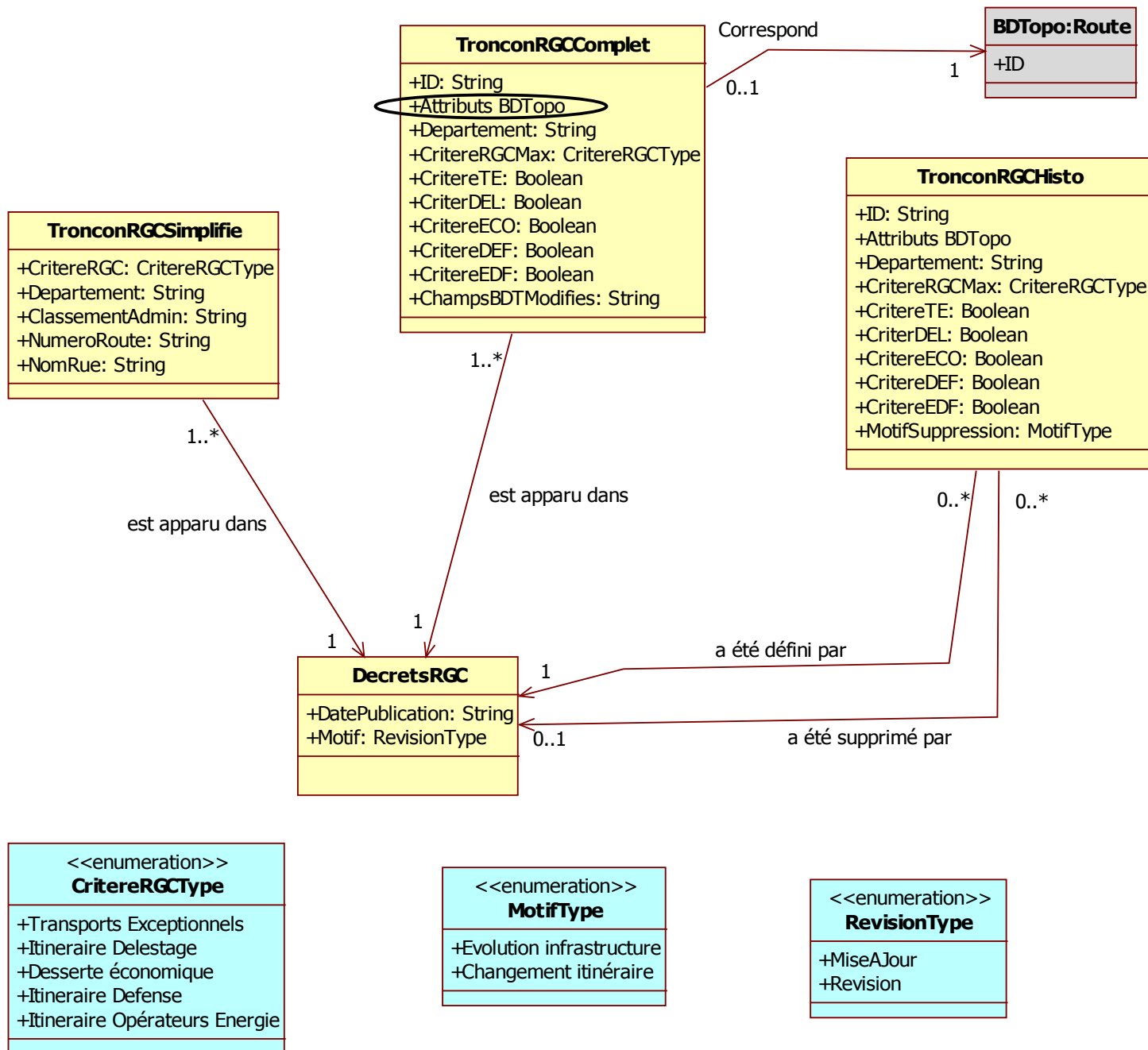


Instruction COVADIS

- Initiée en mars 2011
- Mise en sommeil entre Juin et décembre 2011 (interrogations sur la version simplifiée)
- Projet V1 de géostandard (CETE Med + CERTU) en mars 2012



Projet de Géostandard (1/2)



Projet de Géostandard (2/2)

Structuration

Fichier	Découpage géographique	Classement dans l'arborescence GéoBase
<i>N_RGCC_L_ddd</i>	départemental	TRANSPORTS_INFRASTRUCTURE/N_ROUTIER
<i>N_RGCS_L_000</i> <i>N_RGCHISTO_L_000</i> <i>N_DECRET_RGC_000</i>	national	TRANSPORTS_INFRASTRUCTURE/N_ROUTIER

Représentation graphique

Pas présente dans le projet actuel mais à l'étude (cf. infra diffusion géoportail)

Les suites

- Production du RGC « détaillé » pour fin avril 2012 (dit état 0)
- Travaux menés avec l'IGN pour la réalisation du réseau « simplifié »
- Diffusion du RGC « Détaillé » via l'infrastructure du ministère
- Publication Géoportail envisagée par la DSCR
- Souhait d'une diffusion Etalab (problèmes de droits)
- Compatibilité Inspire ?

Mais ...

- Importants écarts entre le décret et la réalité terrain
 - Validation de l'Etat 0 ?
 - Statut de cette base de données
- Des inconnues sur la réalisation du réseau « simplifié »