

BD FRANCE

D'UN SOCLE NATIONAL CENTRALISÉ, À UN
ÉCOSYSTÈME COLLABORATIF AU SERVICE DES
POLITIQUES PUBLIQUES LOCALES ET NATIONALES



CONTEXTE

L'IGN produit la BDUni, connue sous le nom BD TOPO[®], socle vectoriel complet de description du territoire dont il est le garant de la cohérence au niveau national.

Ces données sont :

- utilisées par les producteurs de données locales (régions, départements, collectivités, services de l'État) qui l'enrichissent de leurs propres données
- réutilisées dans différentes productions thématiques nationales (métier ou en réponse à des politiques publiques) qui nécessitent l'ajout de données particulières
- Ces différentes données "métier" sont stockées
 - Dans la base BDUni au sein de l'IGN
 - Ou en local chez le producteur

LA PROBLÉMATIQUE

- **La centralisation des données métier à l'IGN**

- Permet de proposer un référentiel national, homogène et cohérent
- Nécessite de mobiliser d'importantes ressources pour les gérer
- Autonomie limitée des producteurs de données métier pour les mettre à jour
- Génère des confusions sur les responsabilités de chacun

- **Les données territoriales gérées en local**

- Harmonisation et interopérabilité complexe entraînant incohérences entre département et agrégation des infos au niveau national fastidieuses
- Difficulté des producteurs à intégrer les mises à jour fournies par l'IGN qui entraîne une non utilisation ou production en double

- **BD UNI versus BD TOPO®**

- Des difficultés de compréhension récurrentes entre la base de production BD UNI et le produit diffusé auprès des utilisateurs BD TOPO®

EXEMPLE DE CAS D'USAGE

Le ministère de l'environnement demande à ce que les inventaires police de l'eau produits par les DDT soient intégrés à la BD UNI pour être diffusés ensuite au sein des services de diffusions de cartes.gouv.fr

- Intérêt

- Harmoniser des règles et des spécifications de saisies
- Exposer une information France entière normalisée et réutilisable par un plus grand nombre
- Assurer une cohérence de données entre limites de départements
- Bénéficier d'un environnement d'outils sous QGIS et de données pour faire vivre sa propre donnée
- Gérer une problématique métier et identifier sa communauté

- Limites

- Procédures d'appariement de données longue et couteuse, largement manuelle
- Nécessite d'avoir une mise à jour synchronisée : la base socle vit en même temps que celle de la DDT
- Quid des autres données métier thématiques qui doivent coller à la mise à jour ?
- Eparpillement de l'offre BD TOPO (qui n'est plus produite que par les agents IGN)



LE DÉFI

**PASSER D'UN MODÈLE DE CRÉATION DE
DONNÉES CENTRALISÉ À UN COMMUN
COLLABORATIF, TOUT EN PRÉSERVANT UNE BASE
NATIONALE FIABLE ET COHÉRENTE**

PASSER DE LA BDUNI À LA BD FRANCE

CE QUE BD FRANCE PROPOSE DE CHANGER

Une clarification des périmètres de compétences

- Des données dont l'IGN à la responsabilité de l'entretien
- Des données entretenues par des communautés métier particulières

Une plus grande diversité d'outils

Des solutions pour améliorer la synchronisation de données locales avec les données socle IGN :

- Des outils de synchronisation,
- Des différentiels paramétrables pour faciliter l'intégration des mises à jour
- des plugin et des API pour contribuer facilement à l'entretien de données locales et nationales
- de la documentation et une communauté

CE QUE BD FRANCE PROPOSE DE CHANGER

La création d'un label

1/ Pour rendre visible ceux qui contribuent à la description du territoire de façon structurée et cohérente pour en faciliter la compréhension

→ Pour les intégrer dans la gouvernance, les choix et l'évolution de son offer

2/ Pour les bases externes qui réutilisent les données dérivées de la BD France et qui permettent d'enrichir son contenu

Une offre de données plus claire et plus ciblée

BDFrance Topo® : un socle de données vectorielles topo de référence, stable

Des offres expertes structurées **au sein de base de données thématiques** adaptés aux cas d'usages ministériels ou de communautés métier

Des formats et des canaux de diffusion adaptés à différents profils d'utilisateurs : développeur, datascientists, statisticiens et géomaticiens



**Un travail étroit avec la Fabrique
de la donnée territoriale pour
identifier des cas d'usages à
embarquer et le CNIG pour créer
ou intégrer les instances de
discussions par thèmes**



BDFRANCE TOPO

C'EST QUOI ? L'ESSENTIEL

Le socle minimal de données référentielles cohérentes pour
« poser » des données métier, représenter, et mettre en
carte facilement.

Les objets topographiques essentiels à la description
« physique » du territoire.

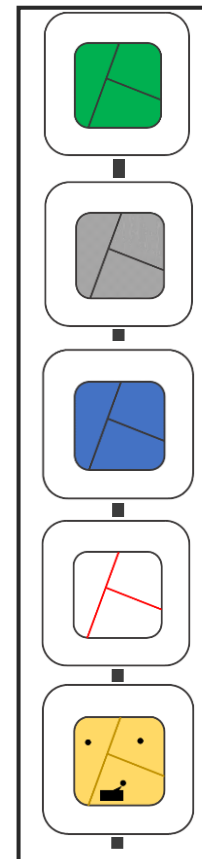
Équivalent d'un produit BDTOPO allégé

dont l'IGN est le garant*, le principal contributeur &
financeur.

* Du contenu et de la cohérence entre thèmes, exhaustivité, qualité, fraîcheur.

POUR QUI ?

Usage généraliste, à destination des communautés
géomaticienne débutante à expérimenté





L'OFFRE EXPERT

5 offres de bases de données thématiques qui sont issues des réutilisations de la BD France TOPO et complètent son contenu



VEGETATION (OCS VERT)

- ☐ TERRES ARABLES,
- ☐ NATUREL,
- ☐ HAIES,
- ☐ ARBRES
- ☐ FORÊTS



TRANSPORTS ET RÉSEAUX (OCS GRIS)

- ☐ ROUTES ET ADRESSES
- ☐ RÉSEAU FERRE
- ☐ RÉSEAU D'ÉNERGIE
- ☐ AÉRIEN
- ☐ CYCLABLE



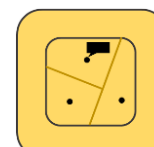
HYDROGRAPHIE

- ☐ RESEAUX ET SURFACES HYDRO
- ☐ INFRASTRUCTURES HYDRO
- ☐ GLACIERS
- ☐ LITTORAL



ADMINISTRATIF & RÈGLEMENTAIRE

- ☐ Limites administratives
- ☐ Limites foncières
- ☐ Zonages administratifs
- ☐ Zonages environnementaux
- ☐ Zonages sur la gestion de la ville au quotidien



BÂTIMENTS, SERVICES, ACTIVITÉS ET LOISIRS

- ☐ Bati et Enceintes
- ☐ Touristique (POI et itinéraires)
- ☐ Lieux nommés
- ☐ ERP
- ☐ Service public
- ☐ Industries et énergie (au sens énergie renouvelable)

EXEMPLES

- ☐ BD HAIE
- ☐ PARCS ET JARDINS

EXEMPLES

- ☐ TRANSPORTS EXCEPTIONNELS
- ☐ PR/PR
- ☐ OFFRE LABELLISÉE : BAN

EXEMPLES

- ☐ COURS D'EAU
- ☐ POLICE DE L'EAU
- ☐ OFFRE LABELLISÉE : BD TOPAGE

EXEMPLES

- ☐ IRIS GE
- ☐ CANTON GE

EXEMPLES

- ☐ ITINÉRAIRES PDIPR
- ☐ POI SERVICES PUBLICS
- ☐ POI TOURISTIQUE
- ☐ OFFRE LABELLISÉE : BDNB

POUR QUI ?

Pour ceux qui veulent aller plus loin que l'essentiel, pour des usages d'analyse, porteur de politiques publiques, ceux qui veulent aller plus loin dans l'utilisation métier thématique

ON FAIT QUOI EN CE MOMENT ?

- ✓ Test de méthodes d'intégration de données et de synchronisation
→ Poser les bases de modèles d'implémentation reproductibles pour toutes les données métier dans BD France.
- ✓ Révision de l'offre : ce qui relève de l'essentiel et de l'expert
→ au sein du thème Hydro et du thème végétation. Prochaine étape: transports et réseaux.
- ✓ Test de labellisations d'offres
→ Avec la BDNB.

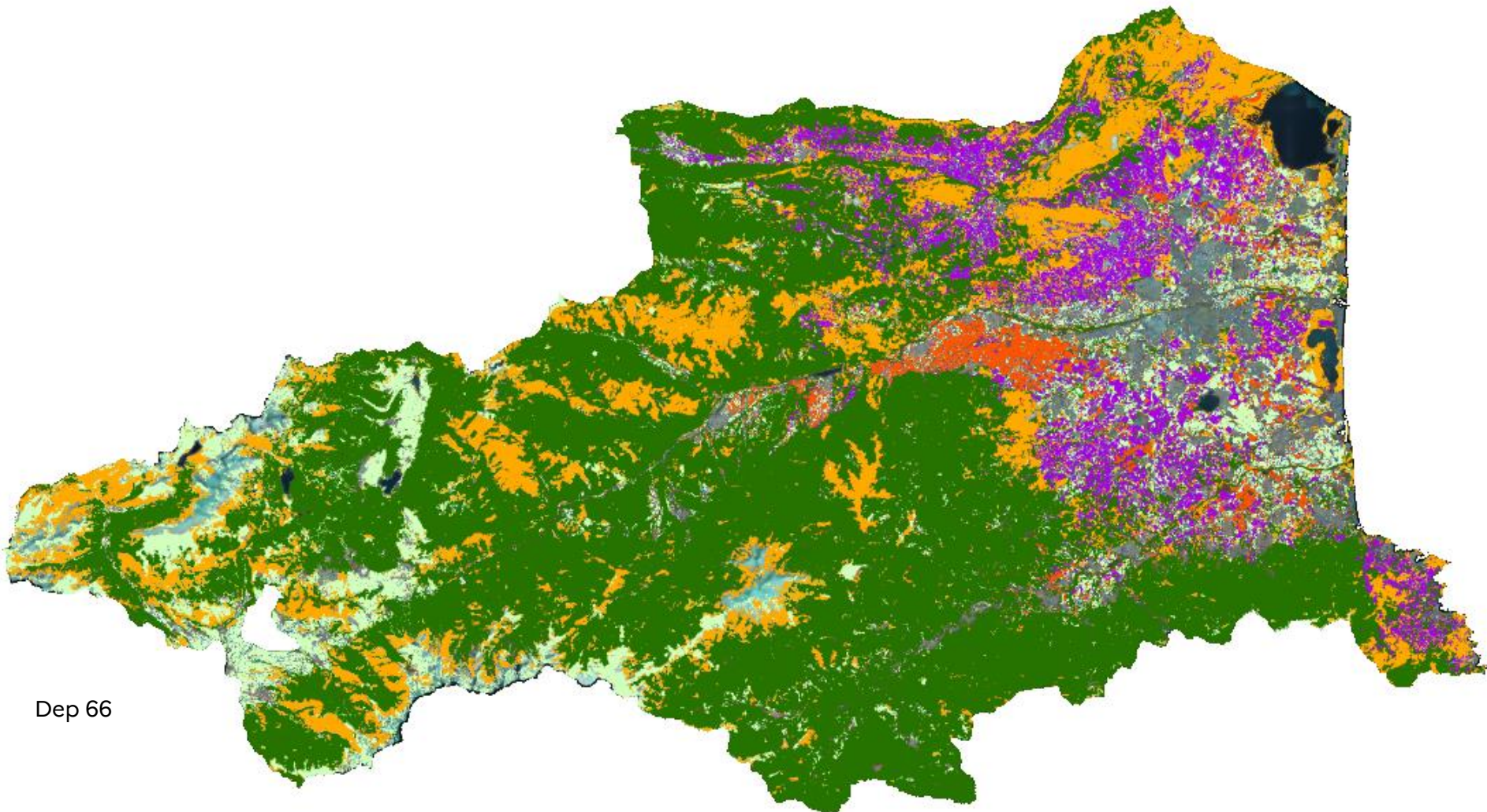
Sur le thème Hydro : travail avec un groupe de DDT volontaires

- Stockage des données métier dans des tables distinctes à l'IGN permettant + de flexibilité et évolutivité
- Synchronisation : tester la mise à jour automatique des bases locales avec la future BD FRANCE
- Test d'améliorations d'ergonomies sur les outils de contributions

Sur le thème végétation : premier jeu test produit

- Construction d'un nouveau socle à partir des cas d'usages remontés par le terrain
- Analyse des retours des premiers beta testeurs pour lever les doutes

BD FRANCE TOPO – THÈME VÉGÉTATION



Dep 66



POUR NOUS SUIVRE

Contactez l'équipe :

BDFRANCE@IGN.FR

S'abonner à la lettre [geoservices](#)

Bientôt : un fil de discussion sur le forum des geocommuns et Tchap

