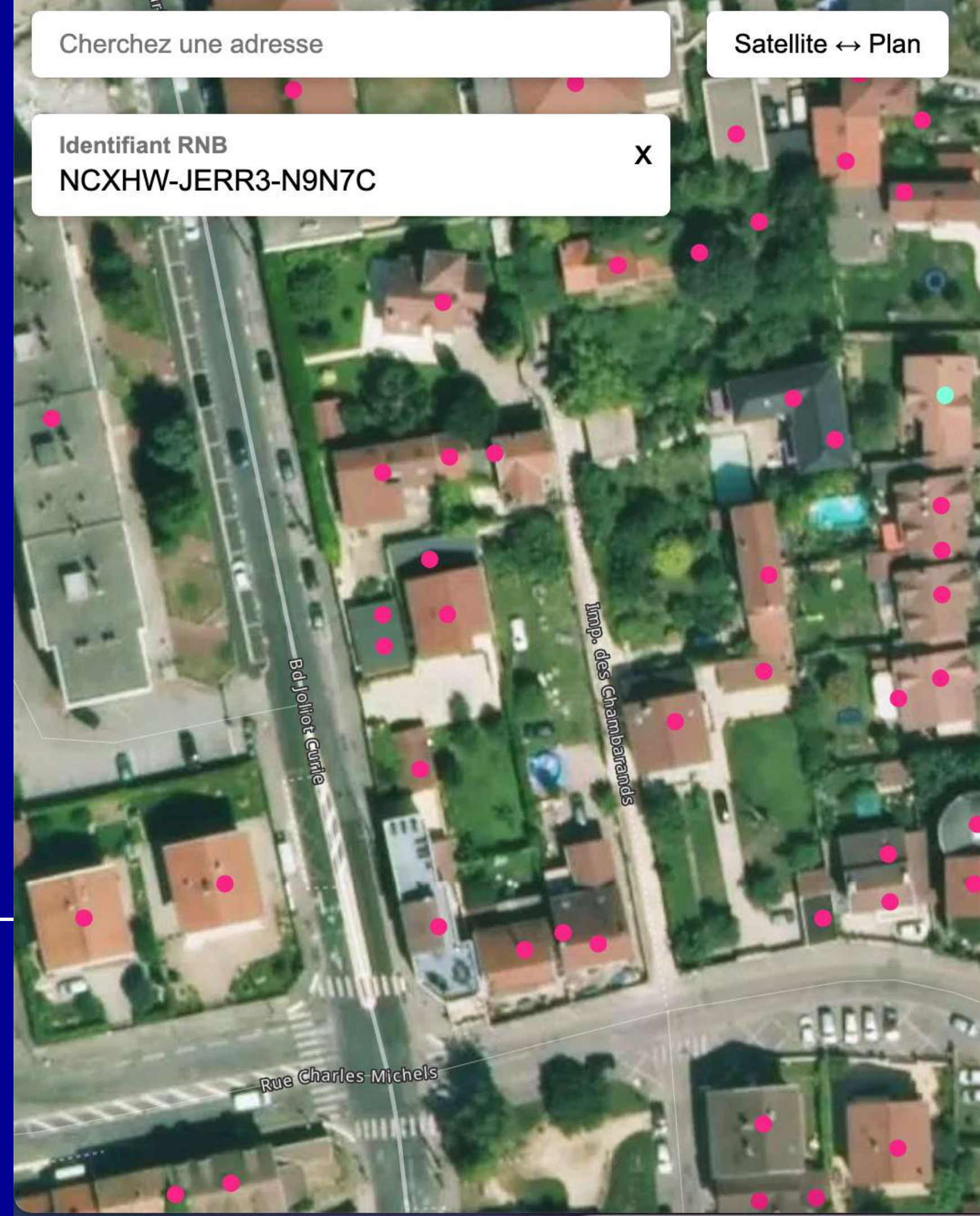


*Créer le Référentiel National  
des Bâtiments*

**Avancées GT Bâti**



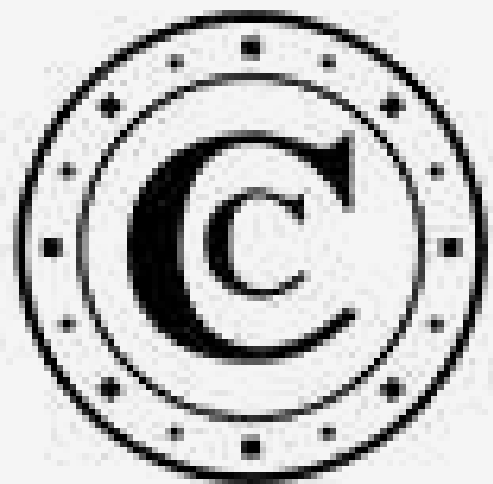
# Créer le Référentiel National des Bâtiments

## Objectifs:

- Déterminer un système commun de repérage des bâtiments et dépasser les silos actuels entre les acteurs publics
- Faciliter l'exploitation des données via un identifiant commun pour chaque bâtiment servant de donnée pivot
- Améliorer la conduite des politiques publiques en matière de rénovation énergétique

Bat-ID est une  
start-up d'état  
sponsorisée par:





**"Les données actuelles ne permettent un pilotage satisfaisant des politiques du logement.**

**Il est donc prioritaire pour l'État d'établir au plus vite la liste des bases de données essentielles, d'assurer leur complétude, leur actualisation et le croisement de leurs informations."**

COUR DES COMPTES - "LA PRODUCTION ET L'UTILISATION DES DONNÉES UTILES À LA POLITIQUE DU LOGEMENT"- 2022

Adresse ■

■ BAN / BAL

Bâti ■

~~■~~ RNB

Local ■

■ RIAL  
bientot ouvert

# Le maillon manquant

*Objectif : Structurer et mettre en commun l'information géolocalisée*

2022

**CONSTRUIRE UN SOCLE COMMUN**

# Créer le cadre favorable à la co-construction du RNB



Identifier les acteurs clés du bâtiment



Convaincre des bénéfices d'un fonctionnement en réseau plutôt qu'en silos



Fédérer ces acteurs autour d'une définition et représentation commune du bâtiment (CNIG)



Identifier les opportunités existantes de contributions dans les processus administratifs



Capitaliser sur le cadre réglementaire actuel et anticiper les évolutions nécessaire à venir

Capitaliser sur la maturité des acteurs suite à plusieurs tentatives échouées

# La définition sémantique

Construction souterraine et/ou au-dessus du sol, ayant pour objectif d'être permanente, pour abriter des humains ou des activités humaines.  
Un bâtiment possède a minima un accès depuis l'extérieur.

Dans la mesure du possible, un bâtiment est distinct d'un autre dès lors qu'il est impossible de circuler entre eux.

Cette définition est complétée par une annexe, qui vise à l'étayer et apporter un éclairage aux cas particuliers rencontrés.



# Annexe à la définition

fab-geocommuns/  
**BatID**



Construire le référentiel des bâtiments en France

4 Contributors 5 Issues 21 Stars 4 Forks

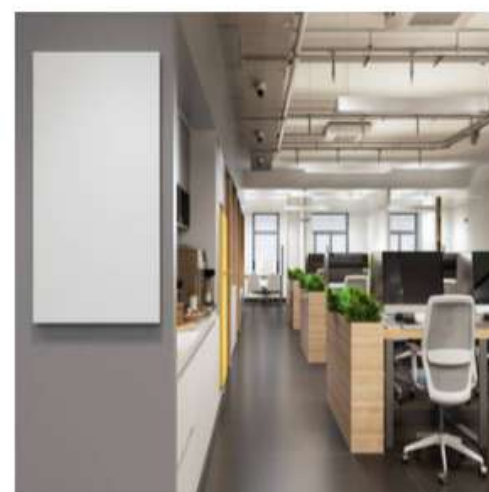
Les exemples de ce type de bâtiment sont notamment (liste non-exhaustive) :



*Les bâtiments industriels accueillant du public (ex. centre commercial, commerces, supermarchés)*



*Les bâtiments industriels de stockage (entrepôt, hangar, parking couvert)*



*Les bâtiments de bureaux*



*Les bâtiments à usage récréatif ou culturel*

**BatID/Annexe-Definition-Batiment.md at main · fab-geocommuns/BatID**

Construire le référentiel des bâtiments en France. Contribute to fab-geocommuns/BatID development by creating an account on GitHub.

GitHub



*Les musées ou bibliothèques*



*Les écoles, universités ou bâtiments dédiés à la recherche*



*Les hôpitaux et établissements de santé*



*Les salles de sport, gymnases et complexes sportifs*



2023

**VERS UN NOUVEAU STANDARD**



# Format Identifiant CNIG

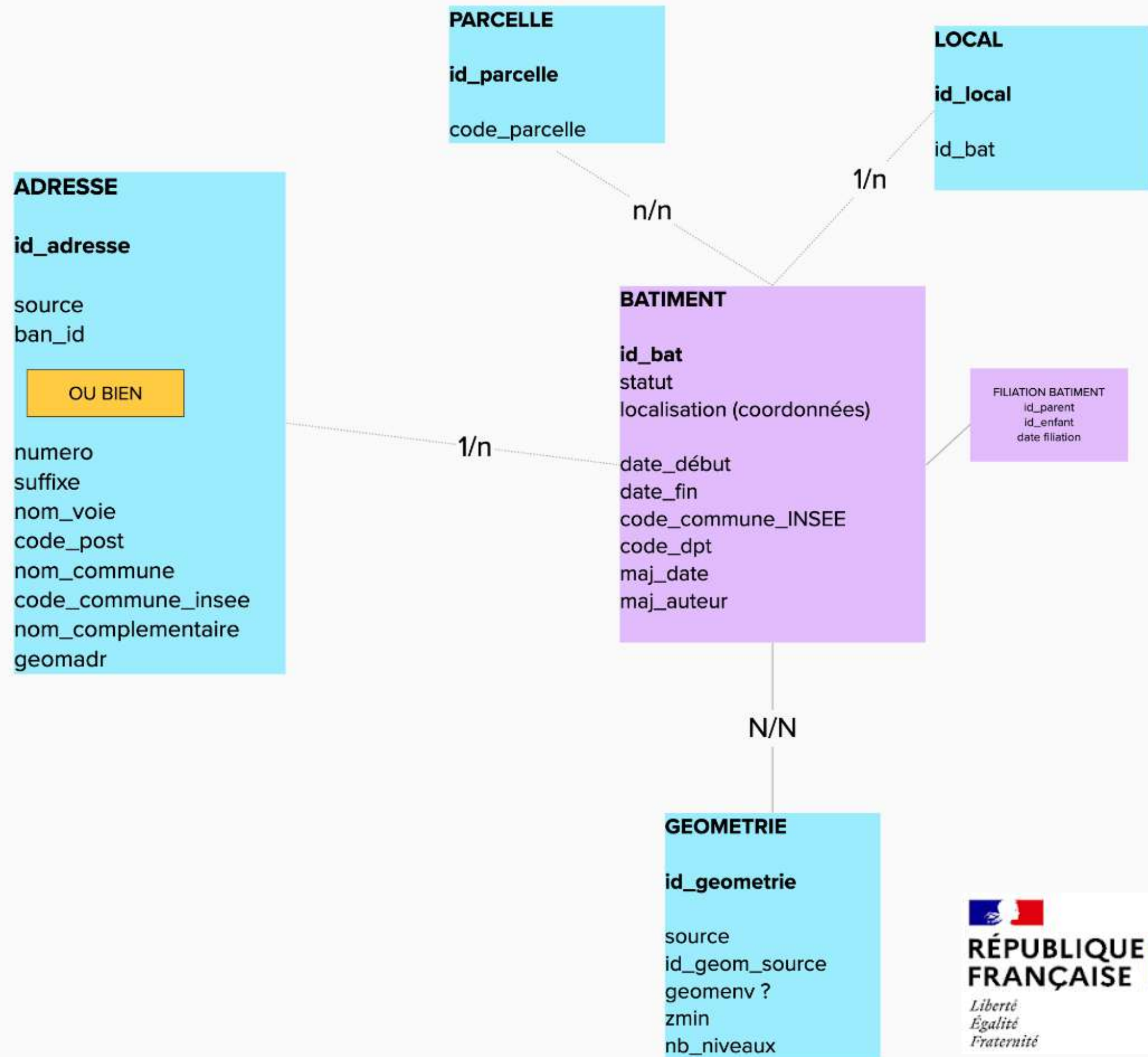
## Critères

- l'ID doit pouvoir être lu ou écrit facilement par un humain
- l'ID n'est pas signifiant
- On souhaite avoir un faible risque de collision (nb actuel de bâtiment France ~ 30Millions)
- Intéressant de donner la flexibilité à un potentiel usager de générer des IDs (en tout cas permettre une génération d'IDs non centralisée) : facilitation de la contribution
- Etre en capacité de générer de façon performante un grand nombre d'ID
- Ne pas réinventer la roue dans si un système d'ID existant satisfait à nos critères
- Linked data / URI compatible ?

## Format NanoID

- Ex: Z8EU4TR7DFGD. (Z8EY 4TR7 DFGD)
  - Permet une génération décentralisée
  - Génération existante dans de nombreux langages (technos)

# Modèle de Données validé pour expérimentation



# VUE D'ENSEMBLE

---

## Ateliers de co-création sur les modes de contribution au RNB

- » Participants : ADEME, IGN, CSTB, DGFIP, SDES, INSEE, Grenoble, Fabrique Géoco, Dinum
- » À venir : Toulouse, Opérateurs de Réseaux, OSM
- » Synthèse diffusée le 5 mai au GT CNIG n°9  
Pas de commentaires bloquants

**11H**  
d'atelier en  
**2 SEMAINES**  
avec  
**20+ PARTICIPANTS**

## INITIALISATION DU RNB

Un modèle perfectible qui contient un certain nombre d'erreurs à corriger via des flux.

### BASES SOCLES

- BDNB Open (CSTB)
- BD Topo (IGN)
- RIL (INSEE) ?

### LES CONTRIBUTEURS

Captation des données " bâti " collectées dans le cadre **d'une mission par un acteur désigné** qui se déplace (ou non) sur le terrain.

### FLUX VISÉS

- RIL (INSEE)
- BD Topo (IGN)
- BAN / BAL (?)
- DPE par les diagnostiqueurs / OPERAT

# UN RÉFÉRENTIEL CO-CONSTRUIT



EN COURS

### FLUX ADMINISTRATIFS CAPTÉS

Captation de l'information sur les bâtiments à travers des **processus administratifs existants**. Implique une évolution des formulaires admin.

### FLUX VISÉS

- Déclaration ADS (Communes - SDES - DGALN)
- Déclaration foncière (DGFIP)
- Déclaration RE2020 (DGALN)

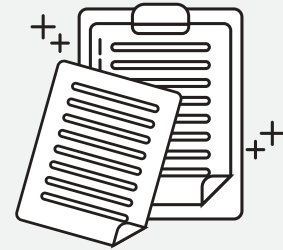
### LES SIGNALEMENTS

Acteurs pré-identifiés (ou plus large) ayant une connaissance du bâti peuvent signaler des erreurs restantes dans le RNB. Ils peuvent être contraint à un périmètre délimité (géographique, attributaire) ou non - **à déterminer**.

### OPÉRATIONS VISÉES

Opérateurs de réseaux; SDIS; OSM; Notaires lors d'une mutation; Assureurs; Constructeurs ; Individus via GMBI ?

# EXEMPLE DPE



## Action : Un diagnostiqueur au moment de sa mission va venir enrichir le RNB :

- Contribution directe dans la base ? Ou signalement devant être validé ?
- Périmètre d'action :
  - Statut du bâtiment ? Géométrie du bâtiment ?
  - Lien local-bâti ? Lien bâti-adresse ?



## Si contribution directe : Quels attributs peuvent être modifiés ?

- Par ex : Contribution sur l'évolution du statut du bâtiment peut être ouvert de manière large
- Indiquer la source + historisation - et en cas de conflit retour en arrière possible



## Si signalement : Qui valide quoi ?

- Par ex : Pour la géométrie l'IGN souhaite que cela soit leur prérogative ou a minima des organisations avec des compétences de géomatique
- Par ex: Pour le lien adresse-bâti, génère un signalement côté BAN qui l'indique à la commune pour vérification du lien adresse-bâti
- Par ex: Pour le lien local-bâti la DGFIP le valide

Vers un standard complet

**UN BESOIN D 'ACCÉLÉRATION**



# Comment mettre en oeuvre le RNB ?

**1**

## **INITIALISER UN STOCK DES BÂTIMENTS EXISTANTS**

- Définition validée en Commission des Standards du CNIG en 2022
- Modèle de Données - vers un standard CNIG complet en 2023
- Grâce à la BDNB du CSTB en version Open Data, adaptée à la définition

**2**

## **CAPTER LE FLUX DES BÂTIMENTS NEUFS**

- Consolidation du stock par le terrain : une vue du parc "en temps réel" qui permet un suivi des politiques publiques
- Un statut associé à chaque bâtiment sur l'état de construction

**3**

## **CONSOLIDER AVEC D'AUTRES FLUX D'ALIMENTATION DU RÉFÉRENTIEL**

- Ne pas créer de nouveau flux d'information mais capter les échanges d'informations existants auprès d'une multitude d'acteurs
- Mettre en place les boucles de rétroaction via des API



# Expérimentations terrain

← → ↻ rnb.beta.gouv.fr/carte

Important Links Hackathon SPO Semaine 6 de 202... Données cadastr... Legal Design Com... Uneed - The best...

RÉPUBLIQUE FRANÇAISE  
Liberté  
Égalité  
Fraternité

**RNB**  
Le Référéntiel National des Bâtiments

Accueil Carte Définition du bâtiment

Rechercher une adresse  
1 rue de la paix rennes

Identifiant RNB  
BE7KA-RJS62-SYZDN  
Copier

Satellite

George Sand

Faune au chevreau

© Etalab © OpenMapTiles © Contributeurs OpenStreetMap

La cartographie

## ADS-TEST-NEW-BDG

Numéro d'ADS

ADS-TEST-NEW-BDG

Date d'émission

18/03/2019

Ville

Grenoble

Bâtiments concernés par l'ADS

Sélectionnez les bâtiments concernés sur la carte ou [créez un nouveau bâtiment](#).

Nouveau Déplacez le bâtiment en cliquant sur la carte

Construction Modification Démolition

17C69-Q1QPG-XH1RV

Construction Modification Démolition

Enregistrer

Chercher une adresse

de la République

Cénac

Pharmacie

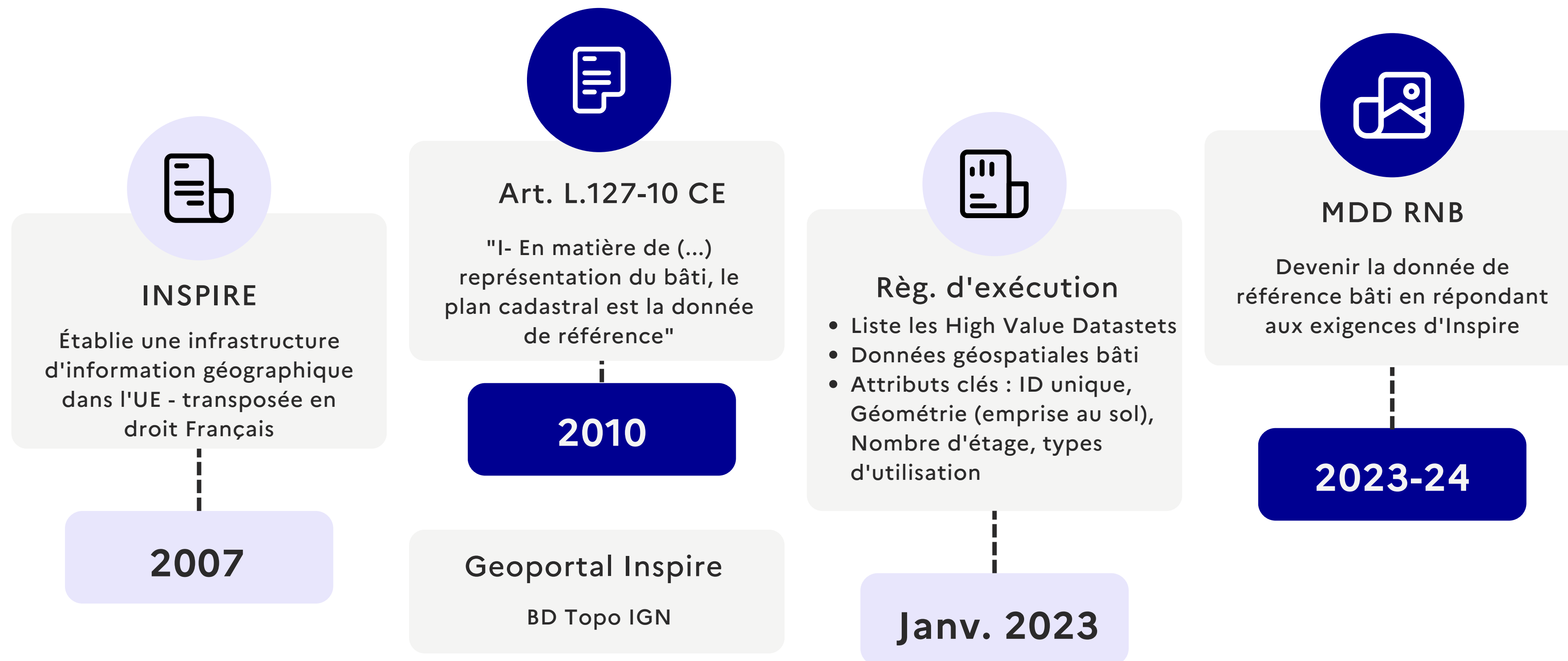
le Montair

Satellite

Etalab - avril 2023 | © Etalab | © OpenMapTiles | © Contributeurs OpenStreetMap

Outil ADS

# Objectif : Devenir la 10e donnée de référence du SPD





# Questions?

[batid@beta.gouv.fr](mailto:batid@beta.gouv.fr)