



**RÉPUBLIQUE
FRANÇAISE**

*Liberté
Égalité
Fraternité*



**LA FABRIQUE
DE LA DONNÉE
TERRITORIALE**

LA FABRIQUE DE LA DONNÉE TERRITORIALE

Commission Besoins & Usages

22/01/2026

Ordre du jour

- **Point d'avancement des investigations**
- **Le Point d'accès aux données d'accessibilité (PAUDA)**

Obligations légales de débroussaillage (OLD)



Marion Dumont

Cheffe de projet - Services OLD

IGN



Lionel Gaudiot

Directeur territorial adjoint,
intrapreneur OLD

IGN

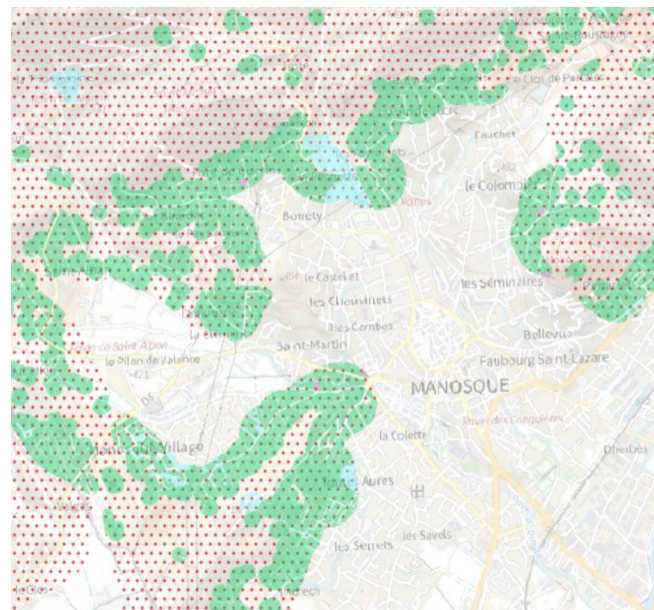
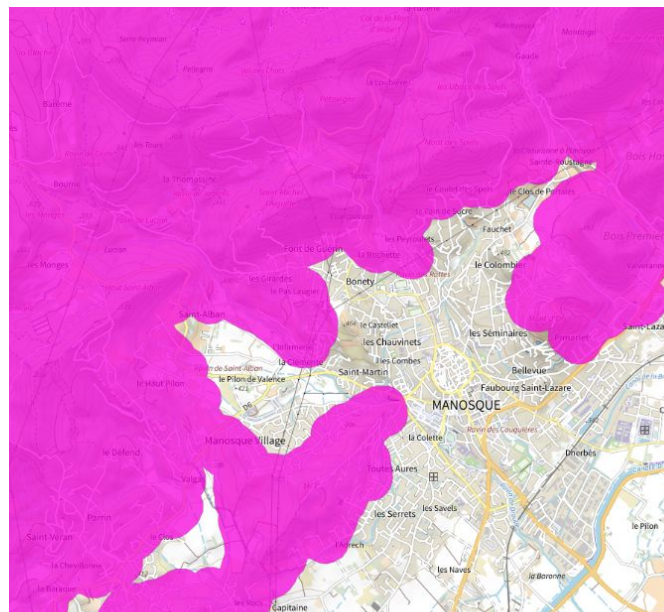


LE CONTEXTE

Là où les OLD s'appliquent

≠

Là où il faut débroussailler



Différence entre le zonage informatif OLD (en pointillés rouge) et les zones à débroussailler (en couleur). Carte produite par le CRIGE PACA

1er enjeu : savoir où débroussailler

Réglementation :

- Dans un rayon de **50 mètres autour de toute construction** bâtie,
- L'intégralité des terrains en **zone U** d'un plan local d'urbanisme,
- Le **long des voiries ouvertes** à la circulation publique,
- Le **long des voies ferrées**,
- Sous certaines **lignes de transport** et de **distribution d'énergie** électrique

Problématiques :

- disposer des données source nécessaires (sur les grands linéaires notamment)
- recenser les distances adaptées localement par les collectivités



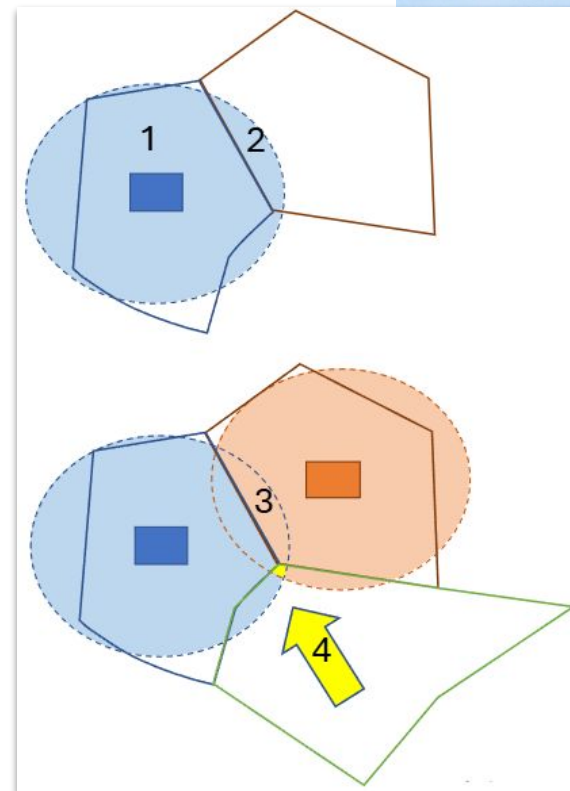
2ème enjeu : qui est responsable ?

Réglementation :

- Les obligataires sur leur propre parcelle (1)
- Les obligataires sur la parcelle d'un tiers non concerné (2)
- Cas de superposition
 - règles de priorité entre les différentes contraintes bâti, grands linéaires, etc.
 - chaque propriétaire obligataire chez soi (3)
 - répartition des responsabilités sur la parcelle d'un tiers non obligé (4)

Problématiques :

- produire l'information (outils de calcul)
- produire des informations cohérentes (multiplicité des outils de calcul des zones OLD) pour la compréhension des obligés



Travaux déjà engagés

Commande DGPE → IGN

- cible T1 2026 : production nationale des zones à débroussailler (contraintes bâti, 50m) + produit minimum pour la consultation
 - diffusion/consultation sur cartes.gouv
 - carte des zones à débroussailler / distinction par propriétaire
 - réflexion sur les données utiles pour l'analyse OLD (carte personnalisée)
 - courant 2026 : amélioration continue des zones à débroussailler
 - intégration des distances adaptées par les arrêtés collectivités
 - intégration de contraintes linéaires et gestion des priorités de superposition
- + *animation réseau d'experts OLD pour convergence des initiatives (données, modèles, outils) ?*



3ème enjeu : informer tous les acteurs impliqués et faciliter l'application des OLD

Problématiques :

- diffuser largement l'information
- outil support à la communication et à l'information des administrés
- outil de renseignement des particuliers sur leurs obligations
- outil de suivi des OLD pour les collectivités et services de contrôle
- socle pour le développement de services connexes : alerte aux administrés concernés, mise en relation entre particuliers, mise en relation avec entrepreneurs...
- point d'accès unique à l'ensemble des informations (règlementaires, données, outils) liés aux OLD

=> Périmètre des travaux de la fabrique, recherche de partenaires/financements !



Limites administratives et compétences territoriales



Benjamin Bardot

Chargé de mission Data

Arnia BFC



Christian Quest

Responsable produit

Fabrique de la donnée
territoriale



Limites administratives et compétences territoriales

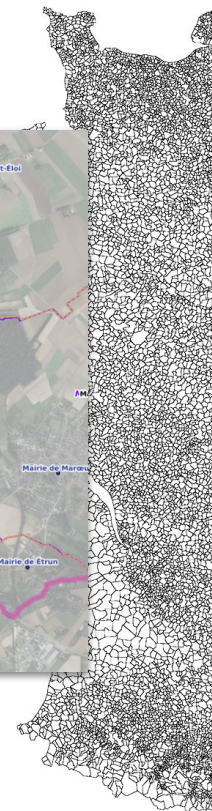
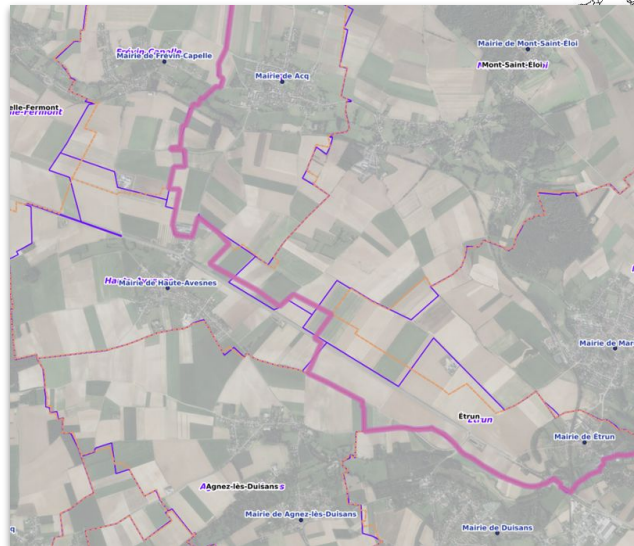
Où passe la limite ?

Les bases de données de référence Admin Express et le cadastre PCI Vecteur ne convergent pas toujours sur une même limite communale.

Cette divergence peut entraîner des difficultés sur plusieurs aspects de la gestion territoriale :

- Responsabilité
- Adressage
- Procès verbaux

Une procédure de réconciliation et d'arbitrage des limites entre communes pourrait résoudre ces problèmes.



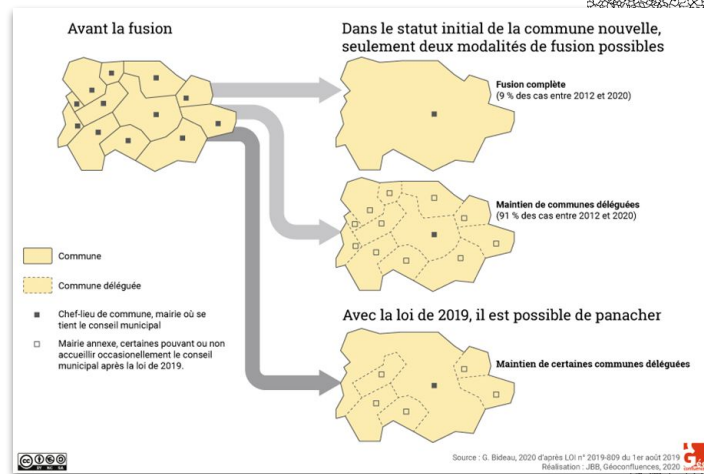
Limites administratives et compétences territoriales

Gérer les mises à jour

Chaque année plusieurs dizaines de communes connaissent des mutations notamment en fusionnant. Ces mutations peuvent aujourd'hui intervenir tout au long de l'année et n'être représentés que tardivement dans les référentiels. Entre-temps, certaines démarches administratives et beaucoup de processus sont difficiles.

Des astuces sont développées au niveau local pour assurer le maintien opérationnel. Une solution nationale évitant à chacun de gérer localement ce problème peut être utile.

Par ailleurs, une évolution de la réglementation sur la date effective de mutation pourrait limiter les difficultés en la fixant au 1er janvier avec signalement en préfecture au plus tard en octobre.

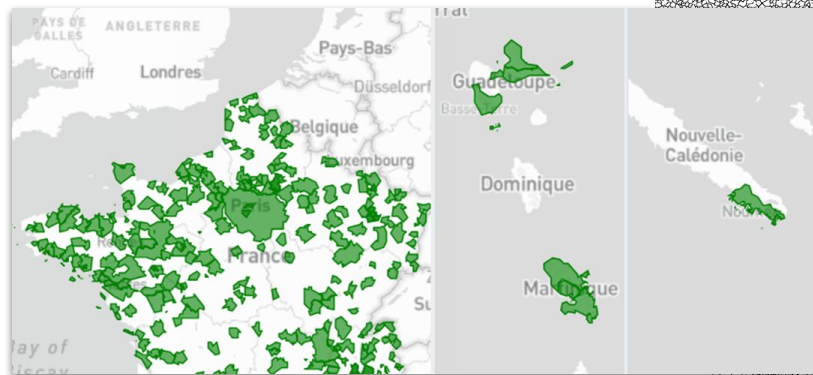


Limites administratives et compétences territoriales

Qui est compétent ici ?

Les limites communales sont le socle de nombreuses autres informations, notamment de la connaissance de la zone de compétence d'autorités intercommunales : syndicats intercommunaux, syndicats mixtes, autorités organisatrices des mobilités, pôles d'équilibres territoriaux...

L'accès facile à une donnée géographique de référence sur ces entités n'existe pas. Plusieurs acteurs développent à l'échelle locale des outils permettant d'avoir une connaissance cartographique des compétences. Ces réalisations pourraient être mutualisées et déployées au niveau national à des fins d'efficacité et d'utilité générale.



Chemins ruraux et communaux



Sophie Clairet

Responsable de déploiement

Indépendante/Panoramax

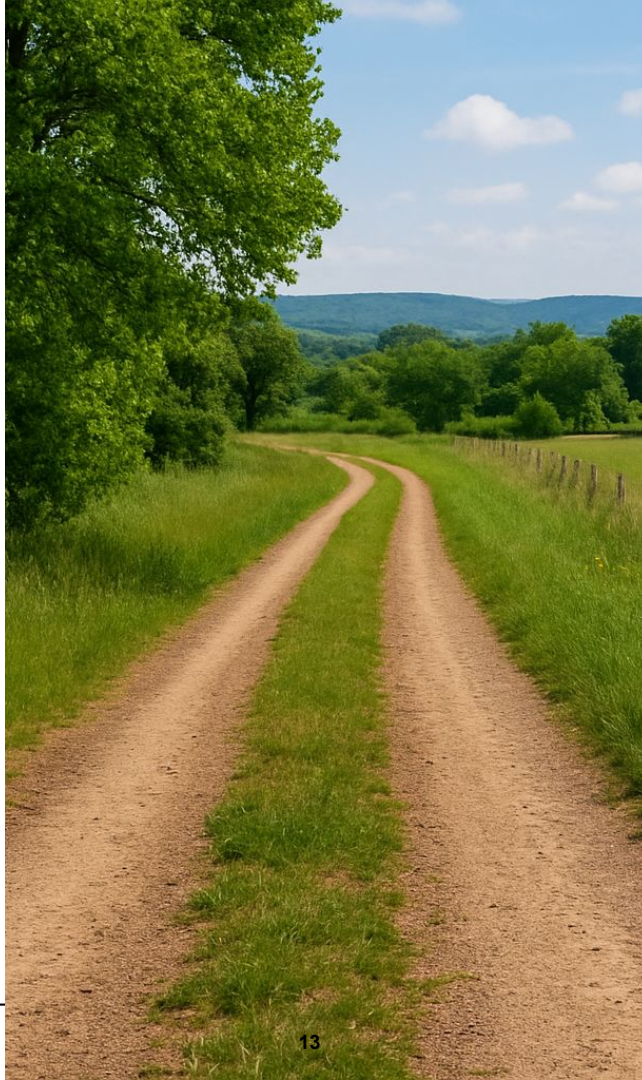


Groupe expert

Romain Lacourarie - ATD 16

Mars Den Dikken - PNR du Morvan

Yann Schwartz - IGN



Les communes autour des chemins

DGCL

Gestion :
Communes

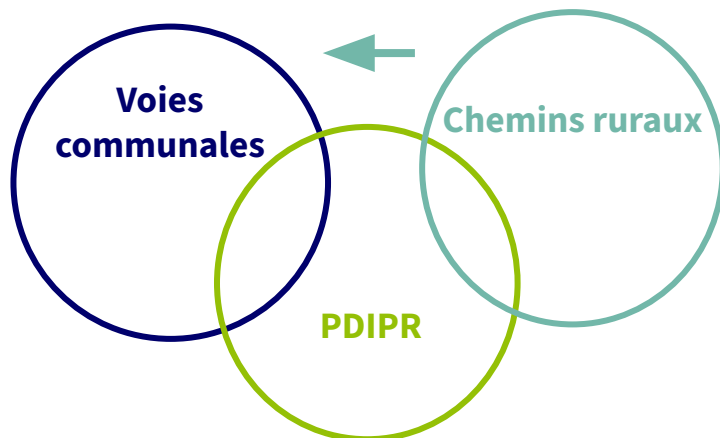


Entretien obligatoire

Adressage

Sécurité

€ Calcul de la DGF



Min Sports

Gestion :



Départements

Entretien obligatoire



Subventions aux
communes

via taxe d'aménagement

Trame Verte et Bleue



Min agriculture

Gestion :

Communes

Entretien facultatif



Subvention Trame

Verte et Bleue

Transmission

d'un tableau

Commissaires

enquêteurs

(payant)

● Recensement d'expériences



- PNR du Morvan



- Dép. Drôme, Indre-et-Loire, Seine et Marne



- Commune de Chuzelles



- Pôle Ressources Min des Sports, Délégation ministérielle à l'Accessibilité



- Collectivités/OPSN Panoramax, BAL...

● Entretiens



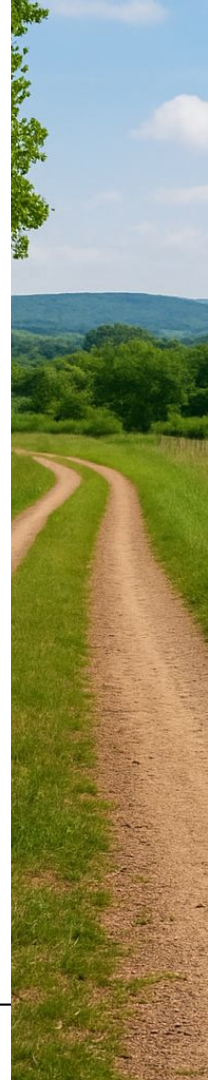
- Irritants, contraintes
- Pratiques, outils
- Financements

● Recensement de données utiles

- Cadastre : vérité juridique
- BDORTHO : vue aérienne
- MNT du LIDAR HD : solution si couvert végétal
- Panoramax : vérité terrain
- BDTOPPO et fond OSM : info lorsque les chemins ruraux sont recensés

● Création d'un groupe de travail ouvert

- Contacts sur GRIST
- Documentation partagée



Base routière en commun



Porteur en cours d'identification

Chef de projet

IGN

Signaux très encourageants !



Investigation BD France pour aller vers un “commun
de la route” très bien reçue par l'écosystème

Cerema positionné en partenaire phare du chantier

DGITM et Ministère des armées ont/vont exprimer des
besoins à l'IGN



Point d'accès unique aux données d'accessibilité



Tu-Tho Thai

Responsable produit

Indépendante



Isabelle Saurat

Déléguée interministérielle à
l'accessibilité

Délégation interministérielle à
l'accessibilité (DIA)

Les données ouvertes relatives

accessibilite.data.gouv.fr centralise et structure les données publiques relatives à l'accessibilité. Vous y trouverez gratuite.

Rechercher une donnée

Des bouquets de données pour articuler politiques publiques

Créez un bouquet pour inventorier les données utiles à un cas d'usage : une politique publique



[Aller au contenu](#) [Aller au menu principal](#)

Accessibilité numérique

Données sur l'immobilier dédié aux activités de logistique (bâti, entrepôts, stockage, etc.).



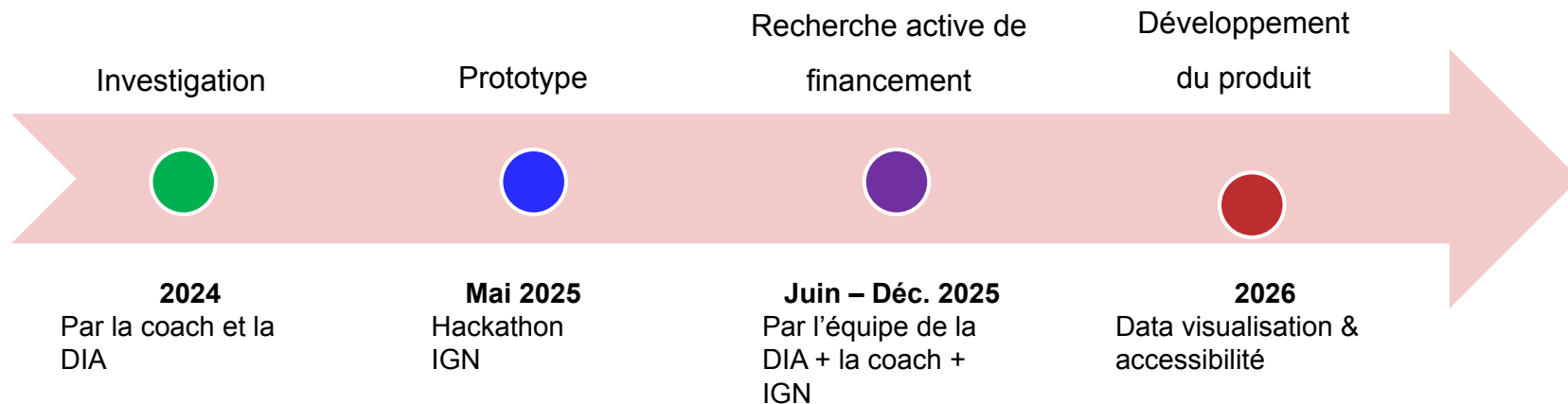
Accessibilité

Données sur la livraison, etc.

PRÉSENTATION DU PAUDA

- **Un sous-domaine de data.gouv.fr « accessibilite.data.gouv.fr »** qui sera dédié exclusivement aux données d'accessibilité
- **Reposera sur les technologies de data.gouv.fr et cartes.gouv.fr,** pour diffuser son catalogue de données et proposer des visualisations cartographiques des jeux de données
- **Un site ouvert à tous et toutes hébergeant uniquement des données ouvertes,** avec possibilité de consultations et téléchargements sans créer de compte, et de créer un compte pour déposer et maintenir des données ouvertes.

DÉMARCHE



EN CLAIR, LE PAUDA SERA

- Un **guichet d'entrée pour les recherches** de
 - Données d'accessibilité, qui renverra vers les bases de données existantes (AccesLibre, transport.data.gouv.fr, data tourisme, etc.)
 - Documentation sur les normes / standards existants
- Un **outil de visualisation, voire de modélisation** / statistiques sur les données référencées
- Un **lieu de dépôt des données sans « maison »** (ex. celles des associations)
- Et **surtout une équipe qui facilitera**
 - L'**ouverture et la réutilisation** des données
 - La **normalisation** des données en y participant, voire en l'initiant

MAIS LE PAUDA NE SERA PAS

- Un outil de production de données d'accessibilité
- Une agence gouvernementale
- Un porteur de politique publique d'accessibilité
- Une commission de normalisation

LES BOUQUETS PAUDA ENVISAGÉS À CE JOUR

Priorisés

Tourisme*

**Établissements
Scolaires**

**Santé
(Établissements
de santé)**

Logement

**Le Portail Data
Autonomie /
Médico-social**

**Emploi, dont
Bâtiments à Usage
Professionnel
(BUP)**

Mobilité*

**Culture et Loisirs,
dont le Sport****

*Il bénéficie d'outils de collecte et de base de données existante, nous voudrions les soutenir

** Il bénéficie en partie d'outils de collecte et de base de données existante, nous voudrions le compléter

Les bouquets priorisés ne sont pas définitifs. Les priorités peuvent également changer pour mieux répondre aux attentes des sponsors du projet.