



# Réseaux d'AEP et d'Assainissement

Réunion plénière du 19 janvier 2017

## Rappels

- Considérée au départ (saisine par PIGMA en juin 2014) comme une « formalité », une mise en forme des travaux du GT piloté par PIGMA.
- Menée par le secrétariat (décembre 2014 à juin 2015) sans échange approfondi avec le GT et les rapporteurs.
- Échec de la première tentative de résolution par le GT des nombreux commentaires (PIGMA se retire, janvier 2016).
- Échec de la deuxième tentative de résolution par un groupe restreint (mars 2016) et lancement d'un nouvel appel à commentaires.
- Résolution des commentaires *via* groupe restreint puis groupe de résolution incluant plusieurs commentateurs (octobre 2016).

## Le groupe restreint :

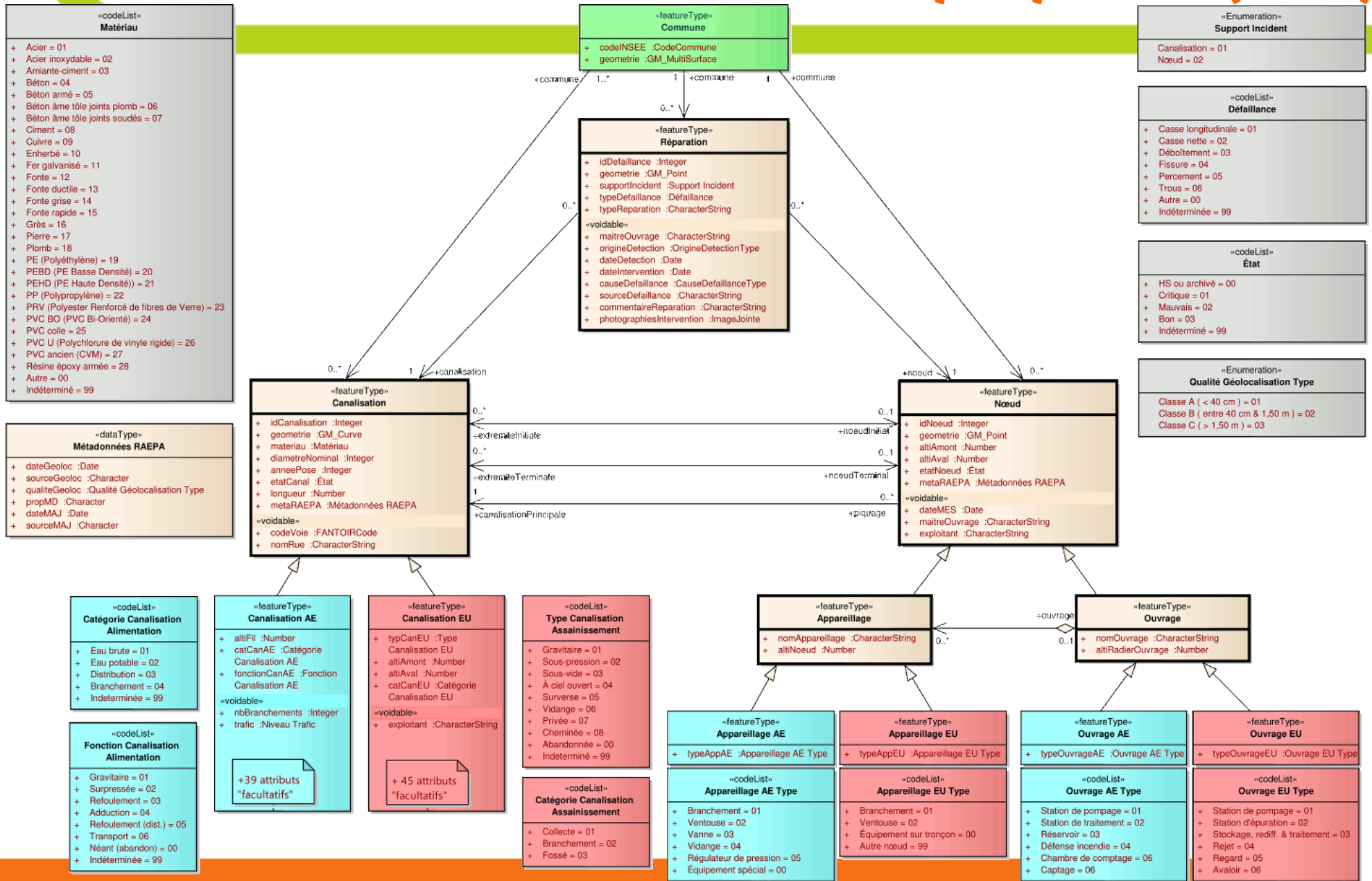
- Yves RIALANT (AFIGÉO) ;
- Marc LÉOBET (MIG) ;
- Nathalie LETESSIER (AITF) ;
- Laure SEMBLAT (FNCCR) ;
- Fabrice THIÉBAUX et Christian ROLLET (secrétariat) ;
- s'est réuni le 14/09/2016

## Le groupe de résolution :

- Yves RIALANT (AFIGÉO) ;
- Marc LÉOBET (MIG) ;
- Véronique ALLARD (Reims Métro.) ;
- Ingrid BRUGIONI (IDG Mayenne) ;
- Vincent MONNÉ (SATESE Mayenne) ;
- Fabrice THIÉBAUX et Christian ROLLET (secrétariat) ;
- s'est réuni le 21/10/2016

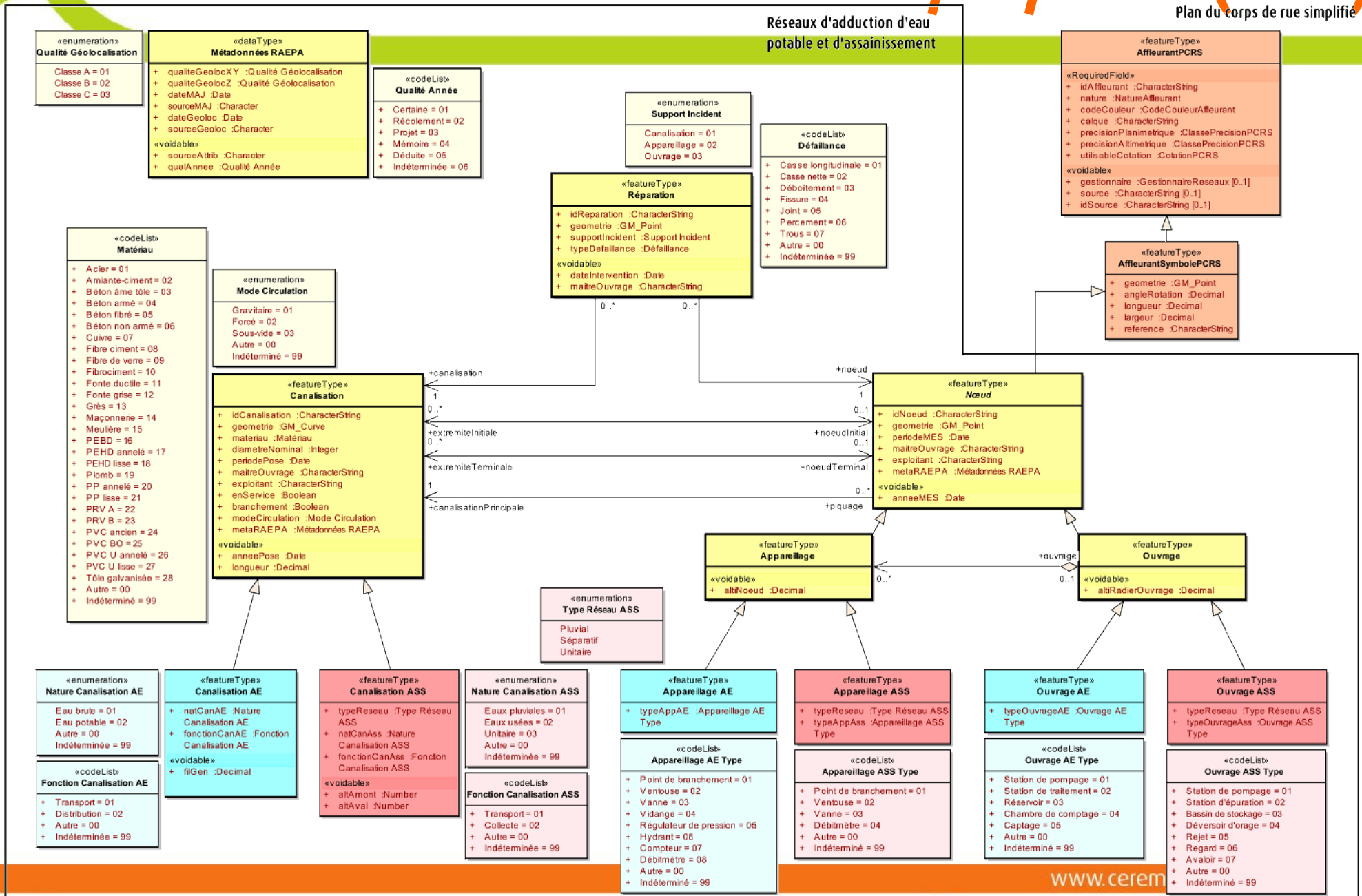
- La version du GS (1.0) aujourd'hui soumise à validation diffère de celle (0.5) commentée durant l'été 2015 par, notamment :
  - ▣ le périmètre des données standardisées >>> réduit à l'ensemble des données aisément échangeables et disponibles chez tous les acteurs;
  - ▣ les libellés des listes de codes et autres énumérations >>> rendus conformes aux guides ONEMA/ASTEE de gestion patrimoniale des RAEPA ;
  - ▣ l'urbanisation >>> amorcée par la mise en relation du GS RAEPA avec le standard PCRS du CNIG.
- Quant à la structuration des données, les deux versions sont semblables : les classes et les relations de la v0.5 ("Commune" exceptée), quoique parfois renommées, demeurent dans la v1.0.
- S'agissant du rédactionnel, la version 1.0 recadre l'ambition du GS (standard d'échange plutôt que de stockage), se veut plus explicative et détaille les tables dans la forme habituelle aux GS.

# MCD RAEPA 28/05/2015 (v0.5)



# MCD RAEPA 10/01/2017 (v1.0)

Plan du corps de rue simplifié



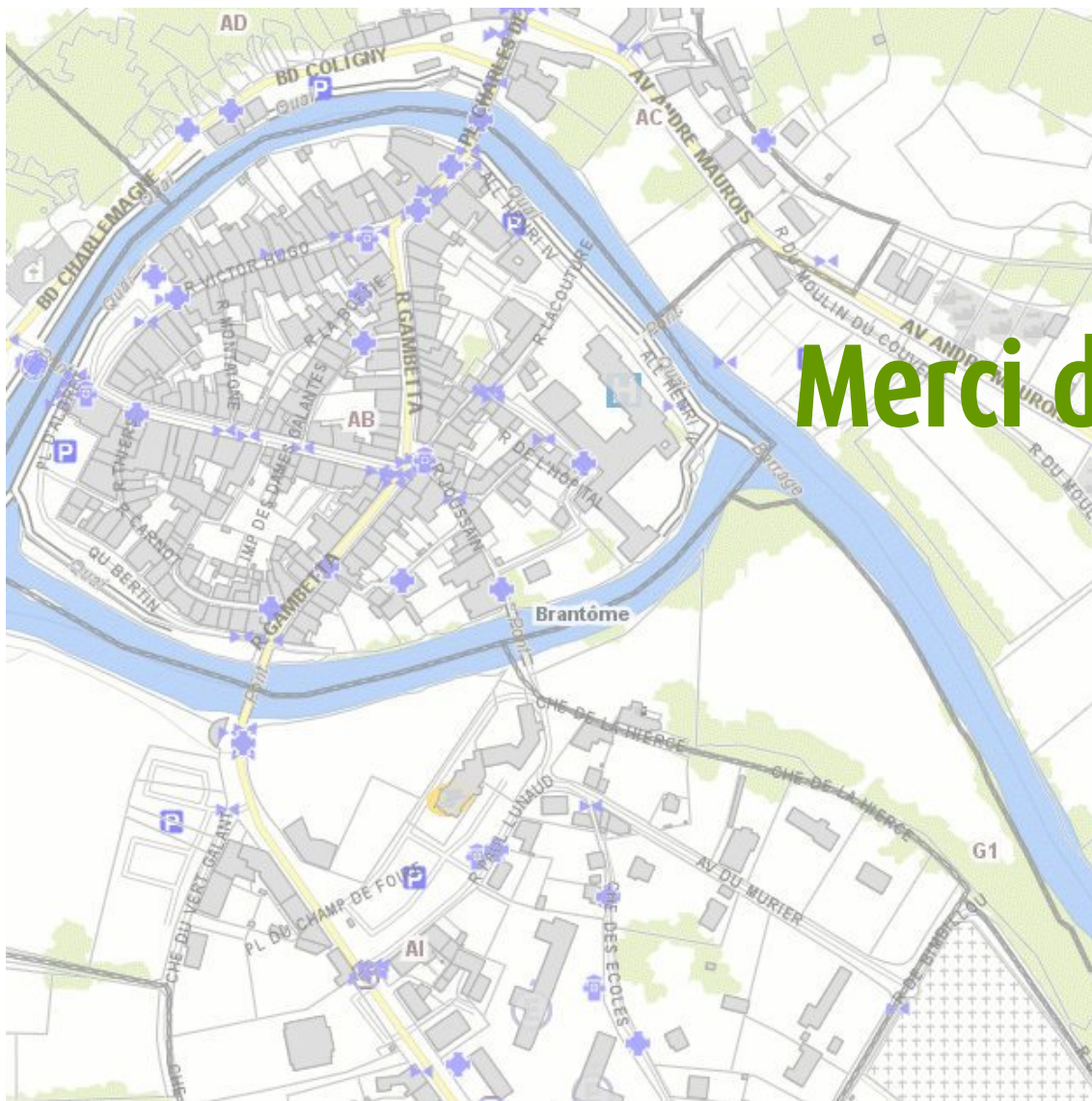
www.cerema

Validation du géostandard RAEPA

- Il a réaffirmé que le GS constitue, non le modèle du SI géographique (parfois mis en œuvre depuis des décennies) des acteurs concernés, mais le cadre général des échanges entre ces acteurs.
  - Il a rappelé que, parce qu'il intéresse au premier chef les collectivités locales, la révision du GS RAEPA sera organisée non par la COVADIS, mais par le CNIG.
  - Ses membres « professionnels » (et eux seulement)\* ont été consultés après l'élaboration d'une version martyre du document aujourd'hui soumis à validation.
- \* d'où les remarques transmises *in extremis* à la commission par Marc LÉOBET

- Le géostandard RAEPA est donc proposé à la validation de la COVADIS
- Il sera publié, complété par les gabarits correspondants, dans le courant du mois de février 2017.





Merci de votre attention

Christian ROLLET