

Eolien Terrestre

Révision du standard

Richard MITANCHEY, CEREMA Territoires et Ville, Secrétariat COVADIS

Groupe de Travail

- DGEC
- Rapporteurs :
P. Gérard (DREAL Pays Loire)
- Contributeurs :
P. Gérard, P. Terme, O. Giacobi, J. Engelaere-Lefebvre, C. Hennebelle (DREAL Pays Loire)
J. Permingeat (DREAL Auvergne Rhône Alpes)
- Secrétariat COVADIS (R. Mitanchey)

Contexte

- Août 2011 : décret modifiant nomenclature ICPE
- Mars 2014 : loi Brottes (préparer transition vers énergie sobre & dispositions sur éolien terrestre comme la disparition des ZDE)
- Mars 2014 : expérimentation autorisation unique
- Août 2015 : loi transition énergétique pour la croissance verte
- Début 2016 : entrée en vigueur autorisation unique

«featureType»
SchemaRegionalEolien

«featureType»
ZoneFavorableEolien

«featureType»
**EolienTerrestre v1.0::
ZoneDeveloppementEolien**



«featureType, catalog...»
ICPE::Site Production

«featureType»
**EolienTerrestre v1.0::
PermisConstruireEolien**

«featureType»
ICPE::Etablissement

«featureType»
AutorisationEolien

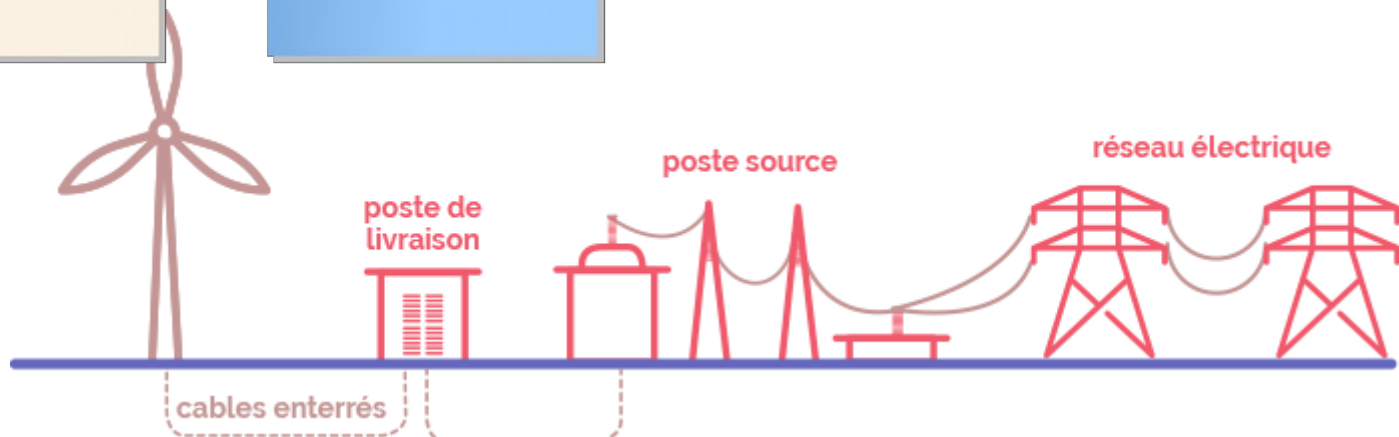
**Cadastre::
ParcelleCadastrale**

«featureType»
ParcEolien

«featureType»
Eolienne

«featureType»
PosteLivraison

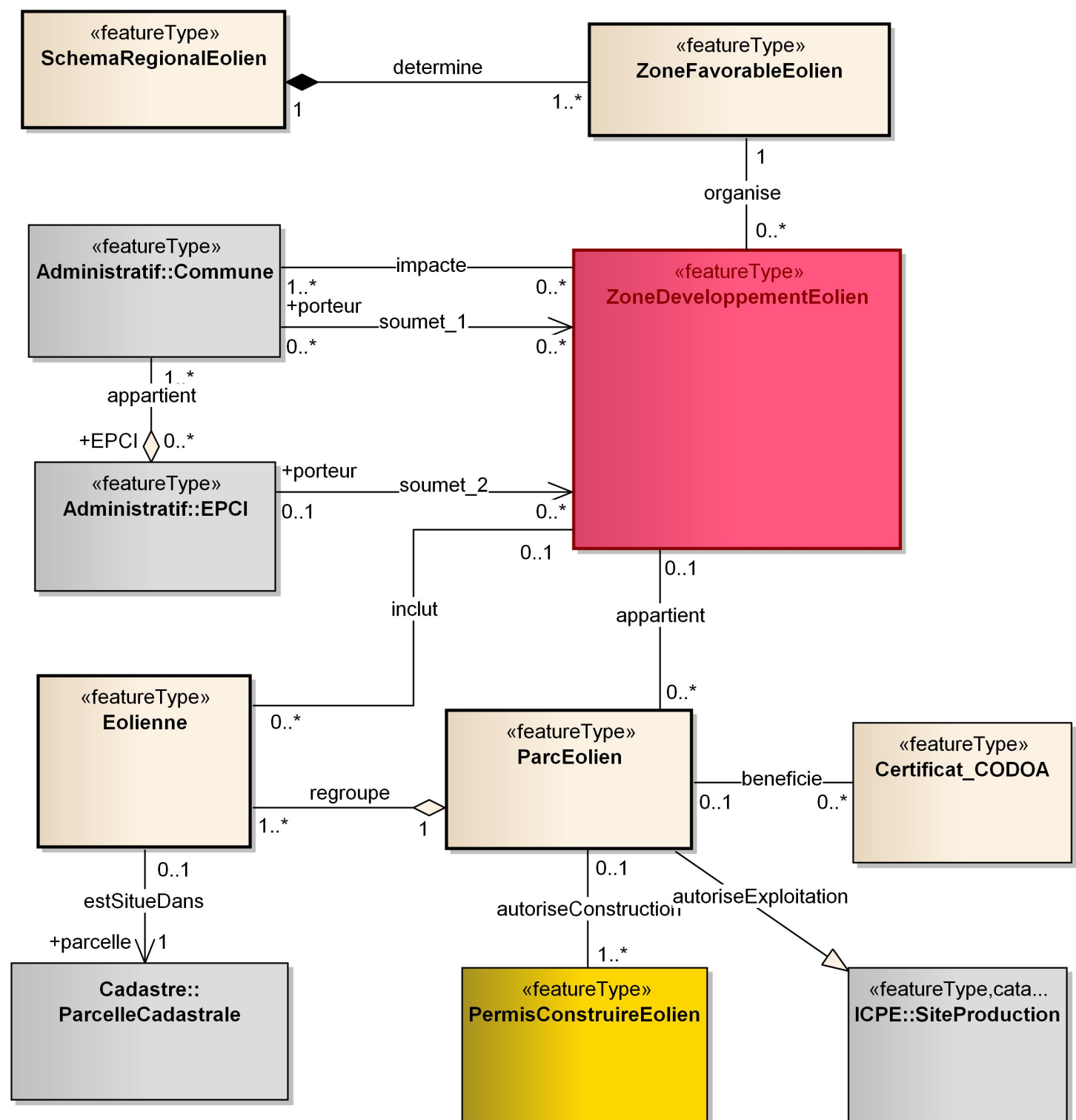
«featureType»
Certificat_CODOA

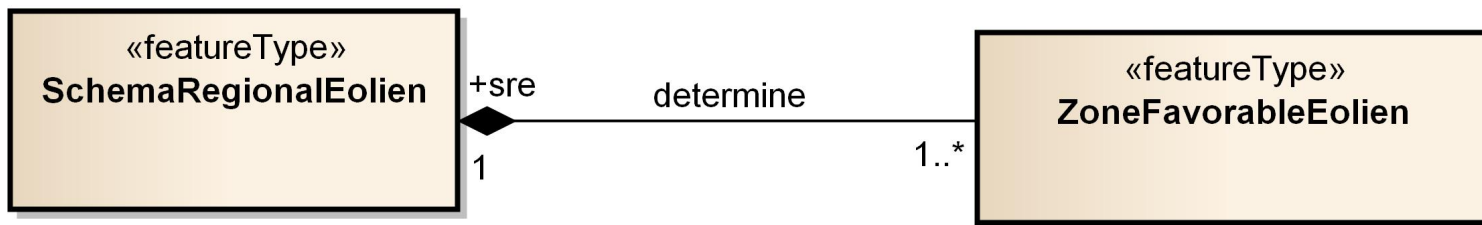


Concepts

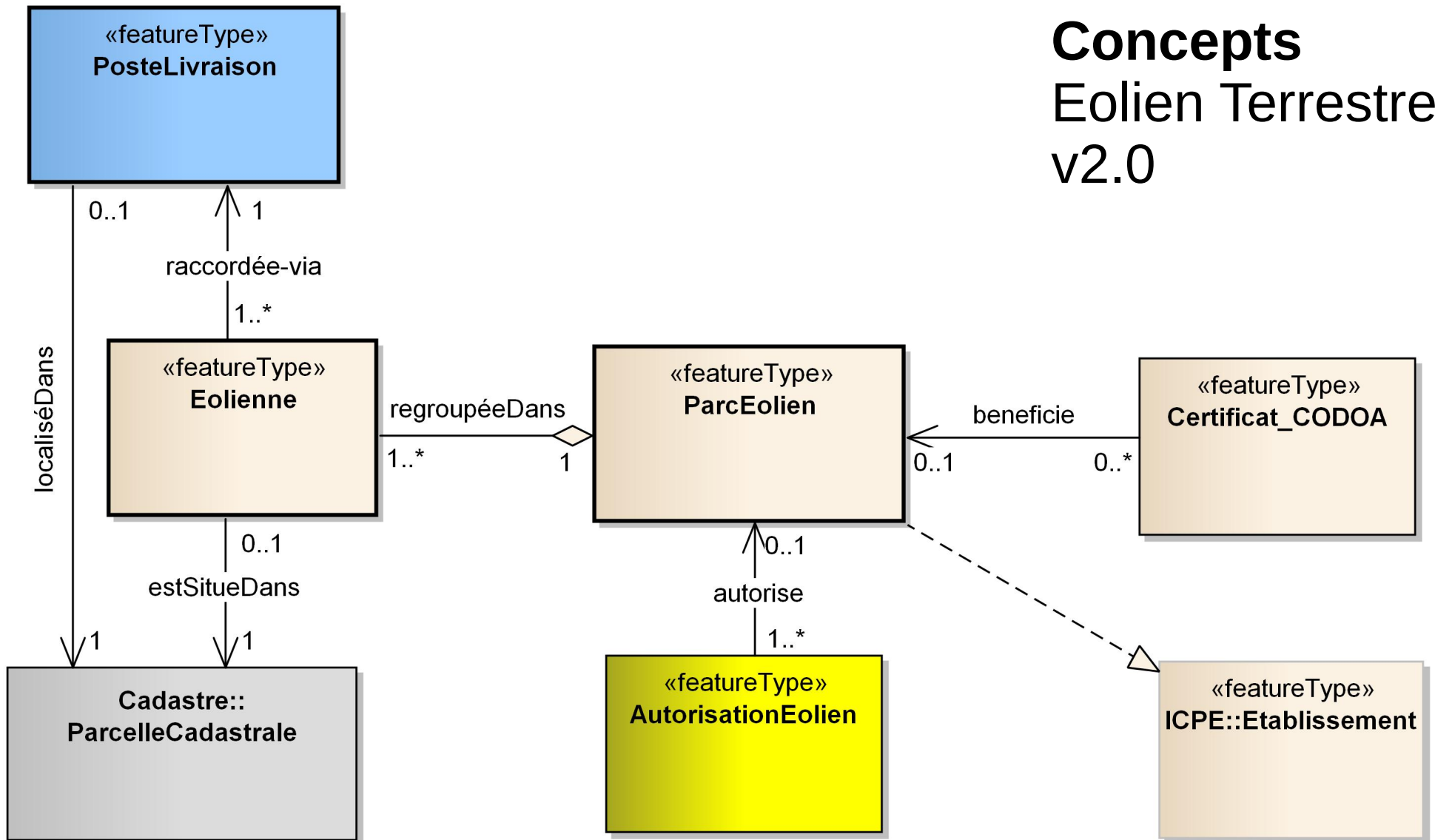
Eolien Terrestre

v1.0



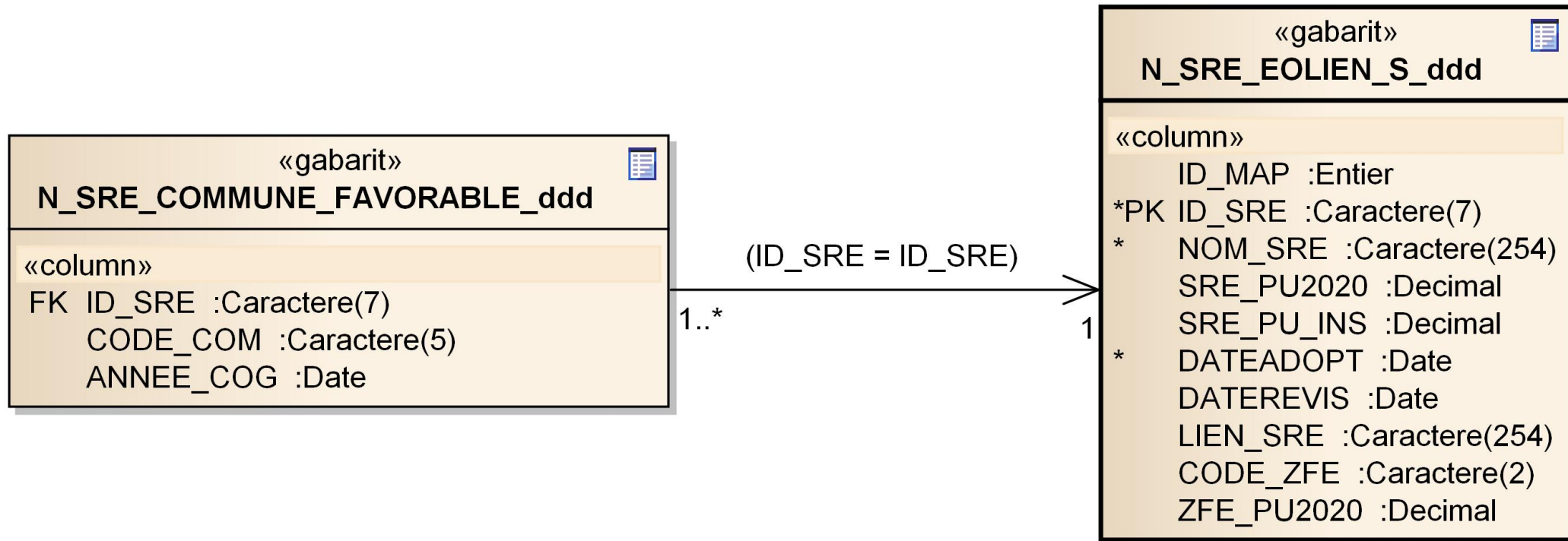


Concepts Eolien Terrestre v2.0

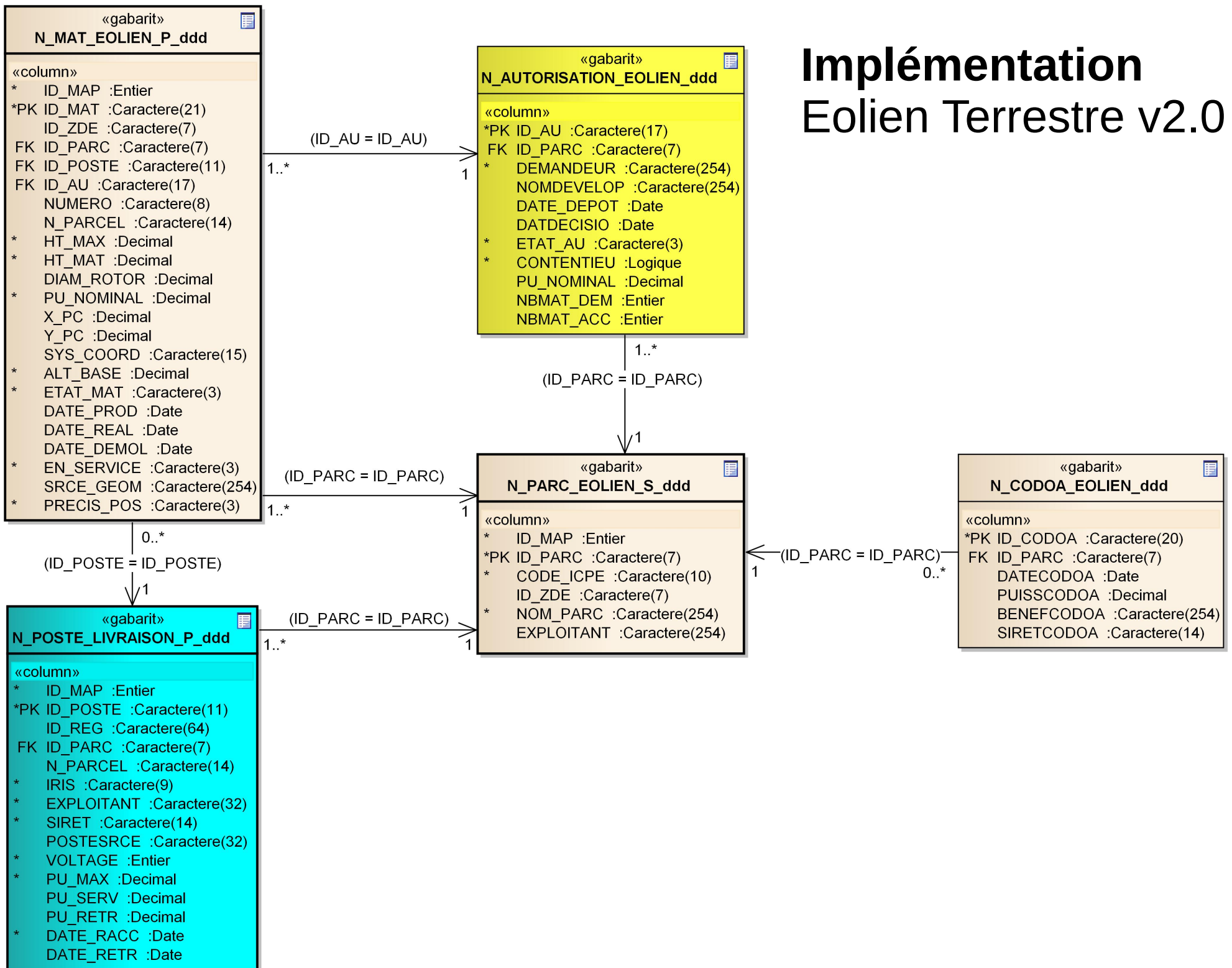


Implémentation

Eolien Terrestre v2.0

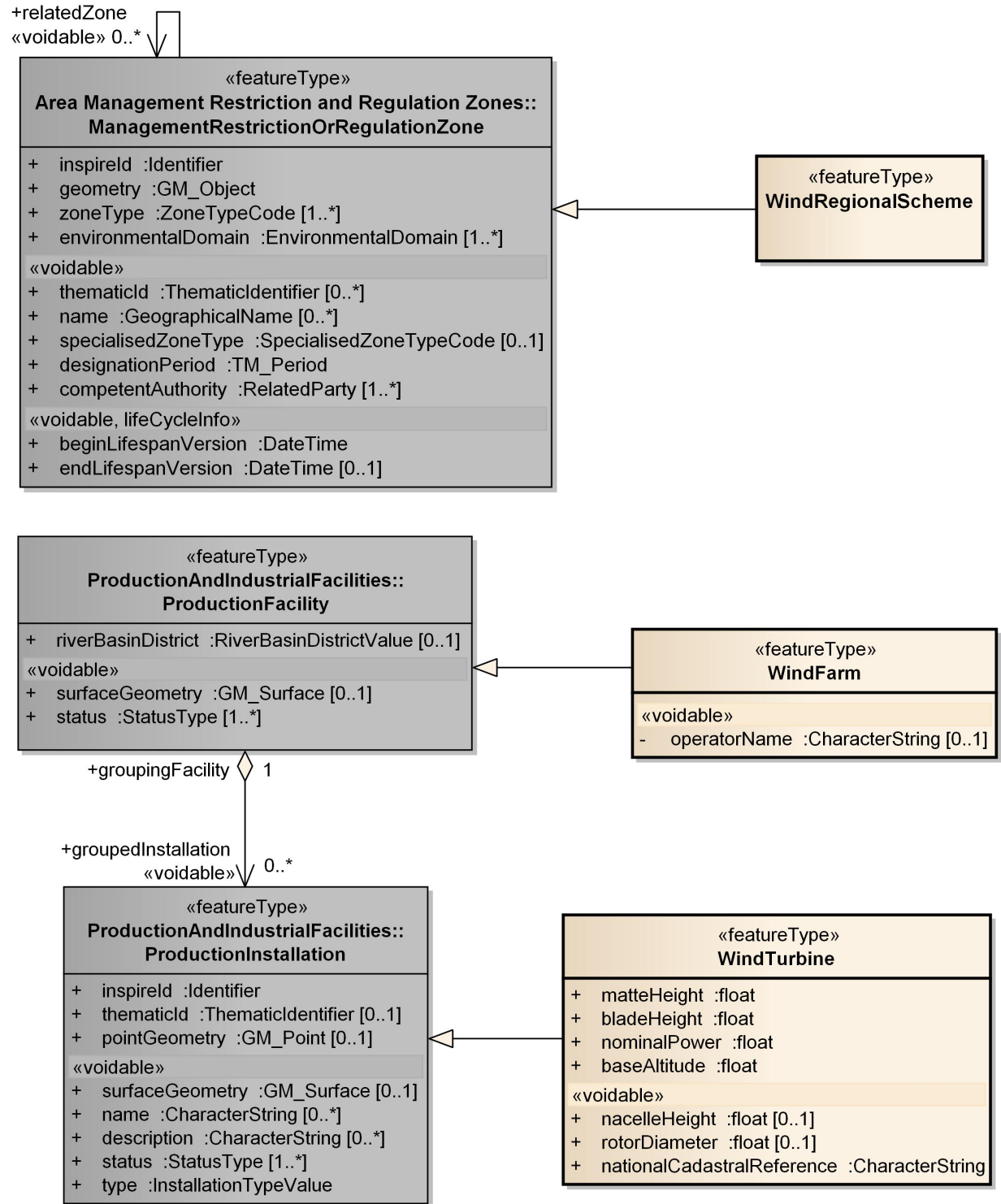


Implémentation Eolien Terrestre v2.0



III.11 Zones de gestion...

III.8 Lieux de production...



Conformité INSPIRE Eolien Terrestre v2.0 → GML INSPIRE



INSPIRE-EolienTerrestre_v1 WindFarm :: Total entités: 11, filtrées: 11, sélectionnées: 0, l...

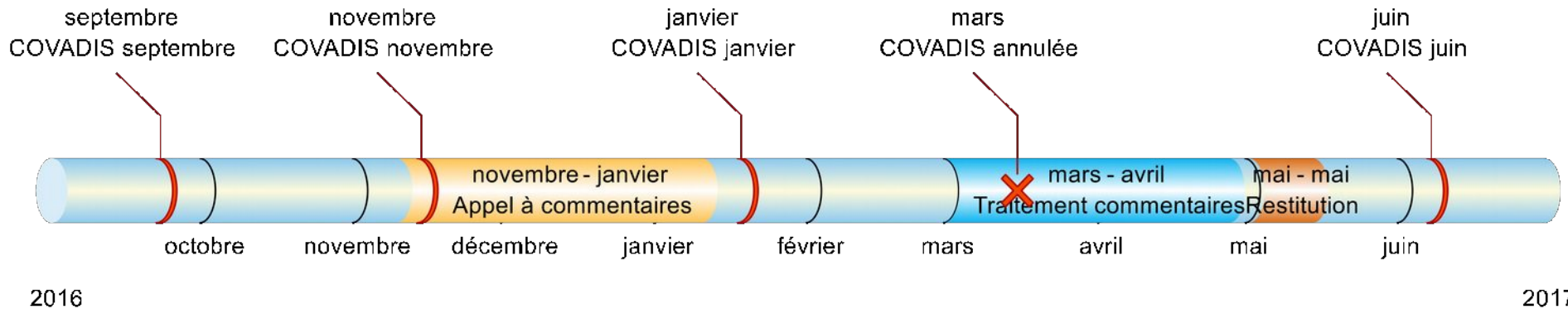
	gml_id	description	identifier	name	statusType	operatorName
1	id_42800ec-f92...	Parc éolien	44046	LANDES DE CON...	Création	Vinci-Erelia
2	id_36b3161e-2ef...	Parc éolien	44041	VALLEE DU DON	Création	Parc éolien de la ...
3	id_e630d7a4-66...	Parc éolien	44029	LES HERONNIERES	Création	Prokon Energies
4	id_8ccb7121-010...	Parc éolien	44036	Les quatre Seign...	Création	Ferme Eolienne d...
5	id_fb39d4dd-db3...	Parc éolien	44010	LES BOUVRAIS	Création	Energie Eolienne ...
6	id_41d6d280-2fe...	Parc éolien	44026	RENARDIERE	Création	Parc de La Renar...
7	id_89ba3381-82...	Parc éolien	44012	ST PATERN	Création	Energie Team
8	id_5a20b77c-808...	Parc éolien	44025	BEAUMONT	Création	Parc de Beaumont
9	id_c4bea4d9-223...	Parc éolien	44042	PETIT-AUVERNE	Création	Ferme Eolienne C...
10	id_6ba02656-27...	Parc éolien	44011	PORTES DE BRET...	Création	Energie Team
11	id_c4a5c58b-c6b...	Parc éolien	44047	ERBRAY 2	Création	Ferme Eolienne d...

Ne montrer que les entités visibles sur la carte.



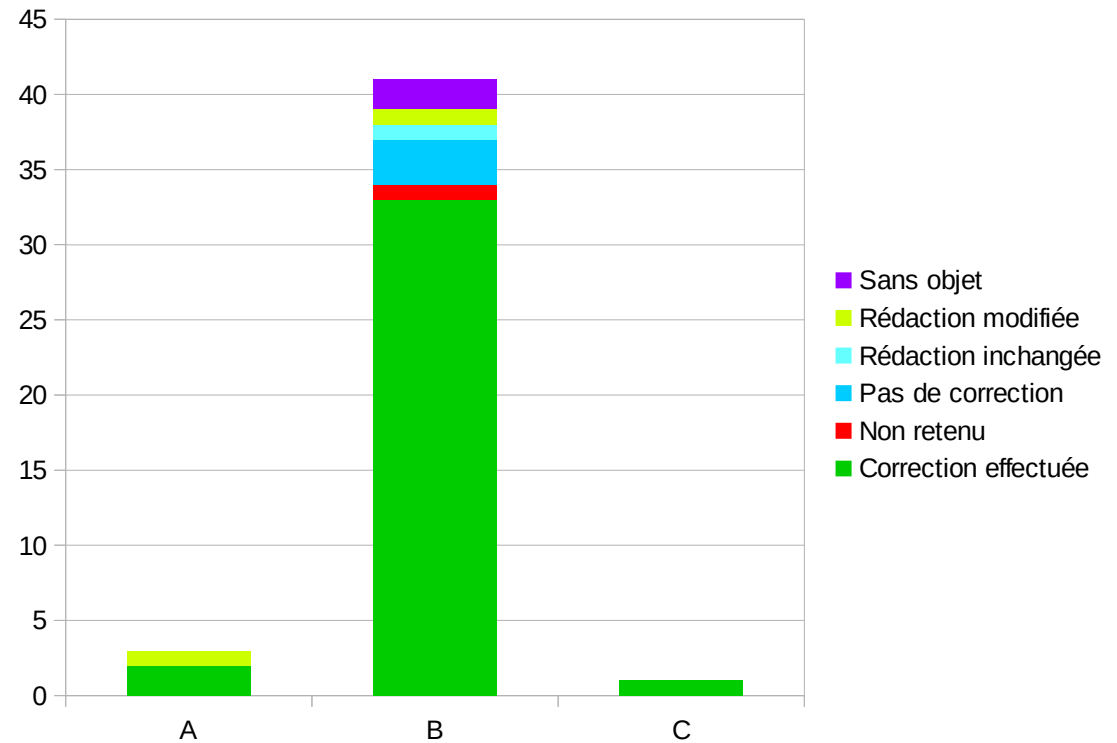
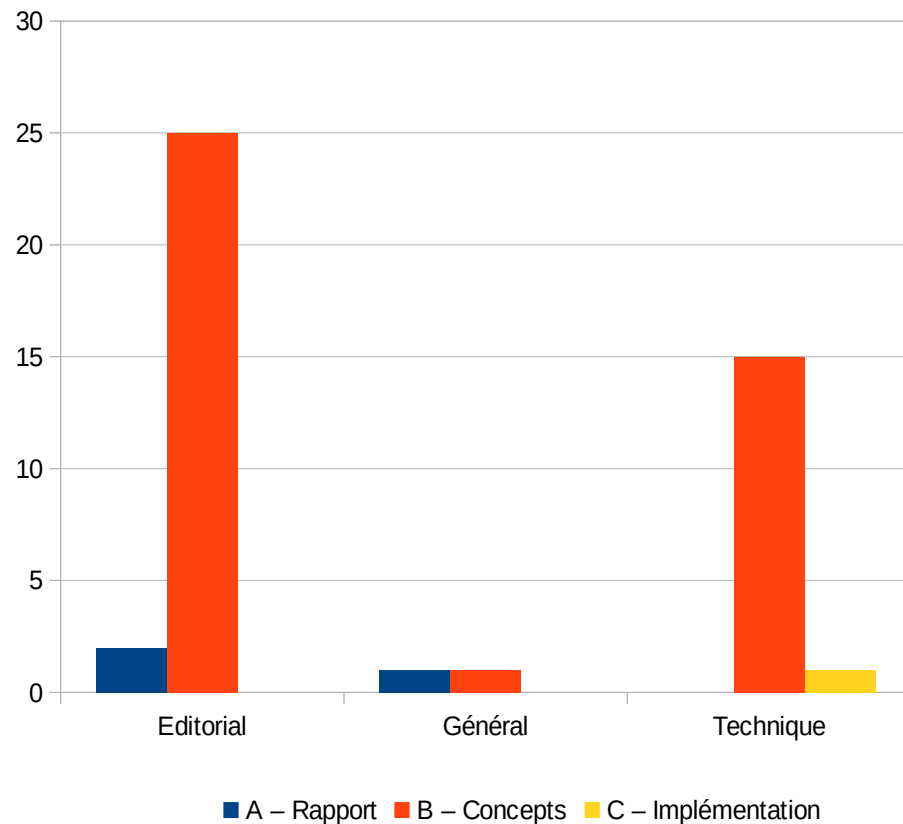
- INSPIRE-EolienTerrestre_v1 WindTurbine
- INSPIRE-EolienTerrestre_v1 WindFarm
- INSPIRE-EolienTerrestre_v1 WindRegionalScheme

Appel à commentaires



Numero de commentaire	Auteur du commentaire	Partie	Chapitre	Type de commentaire	Commentaire ou Question posée	Modification proposée ou Réponse à la question posée	Modification ou réponse retenue dans le standard final	Restitution des commentaires
<i>Incrémenter le numéro à chaque nouveau commentaire</i>	<i>Indiquer vos coordonnées (prénom, nom, service d'appartenance)</i>	<i>Indiquer la partie du standard concernée</i>	<i>Indiquer le numéro du paragraphe concerné</i>	<ul style="list-style-type: none"> • Général (compréhension du sujet) • Éditorial (lisibilité, rédaction, présentation du document) • Technique ou • Question que vous vous posez à la lecture du document. 	<i>Indiquer votre commentaire accompagné de vos éventuels arguments ou Poser votre question</i>	<i>Faire une proposition de modification en rapport avec le commentaire ou Répondre à la question posée</i>		
1	Juliette-Engelaere Lefebvre	B	B.2 et B.3.5	Éditorial	un parc éolien correspond à 1 ou plusieurs postes de livraison	mettre le MCD publié en partie B.2 (p.14) en cohérence avec le dictionnaire des données publié en partie C.1.3 (p.34) sur cet aspect et corriger la description du connecteur (B.3.5)	Sans objet – cf. réponse commentaire 19	Pas de nouveau commentaire
2	Juliette-Engelaere Lefebvre	B	B.1.3, B.3.3 et B.4.3	Éditorial	la classe <PosteLivraison> a été ajoutée dans cette V2, faire prendre la greffe sur l'ensemble du document	- la présenter en B.1, - l'intégrer aux associations et aux connecteurs de la classe d'objets <ParcEolien> (B.3.3) - en dire ce qu'on peut en partie Administration, maintenance des données (B.4.3)	Correction effectuée	Pas de nouveau commentaire
3	Pascal Gérard - DREAL PdL	B	B3.3	Éditorial	Ajouter connecteur raccorde_RPT via à la classe ParcEolien	un parc éolien est connecté à 1 ou plusieurs postes de livraison	Correction effectuée	Modification approuvée par le commentateur
4	Pascal Gérard - DREAL PdL	B	B3.6	Éditorial	Attribut etatPC de la classe AutorisationEolien à corriger (p24)	remplacer par etatAutorisation	Correction effectuée	Modification approuvée par le commentateur
5	Pascal Gérard - DREAL PdL	B	C.1.3	Éditorial	Doit-on continuer de parler de "Dictionnaire des tables pour Mapinfo ?	Dictionnaire des tables pour un SIG bureautique	Correction effectuée	Modification approuvée par le commentateur
6	Pascal Gérard - DREAL PdL	B	B.4.2	Éditorial	Corriger la coquille dans la dernière phrase p28/55	"être souhaitable d'utiliser un fond orthophotographique"	Correction effectuée	Modification approuvée par le commentateur
7	Alain Rascalou - Dreal Occitanie	C	C.1.3	Technique	Peut-on rajouter un attribut NumEolienne que l'on trouve dans les dossiers (E1, E2,...) ? ce qui a pour principale conséquence de circonscrire obligatoirement toute nouvelle zone de développement éolien à un de leur périmètre." : les zones favorables n'ont pas de caractère strictement obligatoire. De plus, réglementairement, c'est la liste des communes favorables qui délimite le schéma. Les zones délimitées cartographiquement sont à titre indicatif (cf. page 2)		Correction effectuée	Pas de nouveau commentaire
8	Augustin Roche - Nordex France	B	B.3.2 (et C.2)	Général		supprimer cette mention dans "définition"	Correction effectuée	Pas de nouveau commentaire

Traitement des commentaires



Merci

Richard MITANCHEY, CEREMA Territoires et Ville
Secrétariat COVADIS