



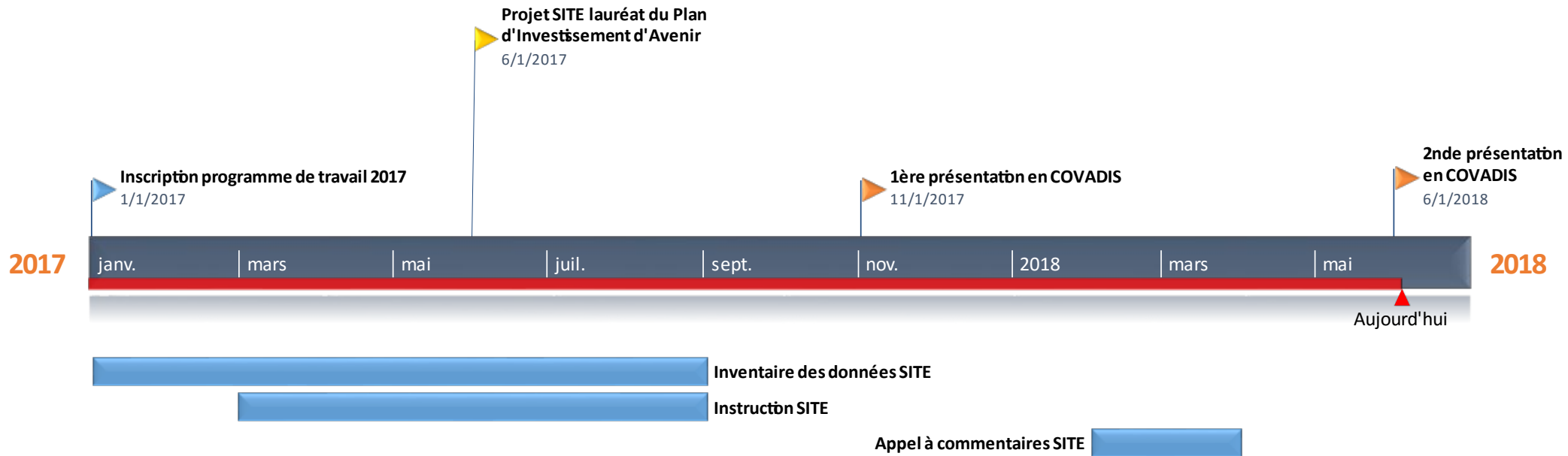
Sites et Territoires d'Exception

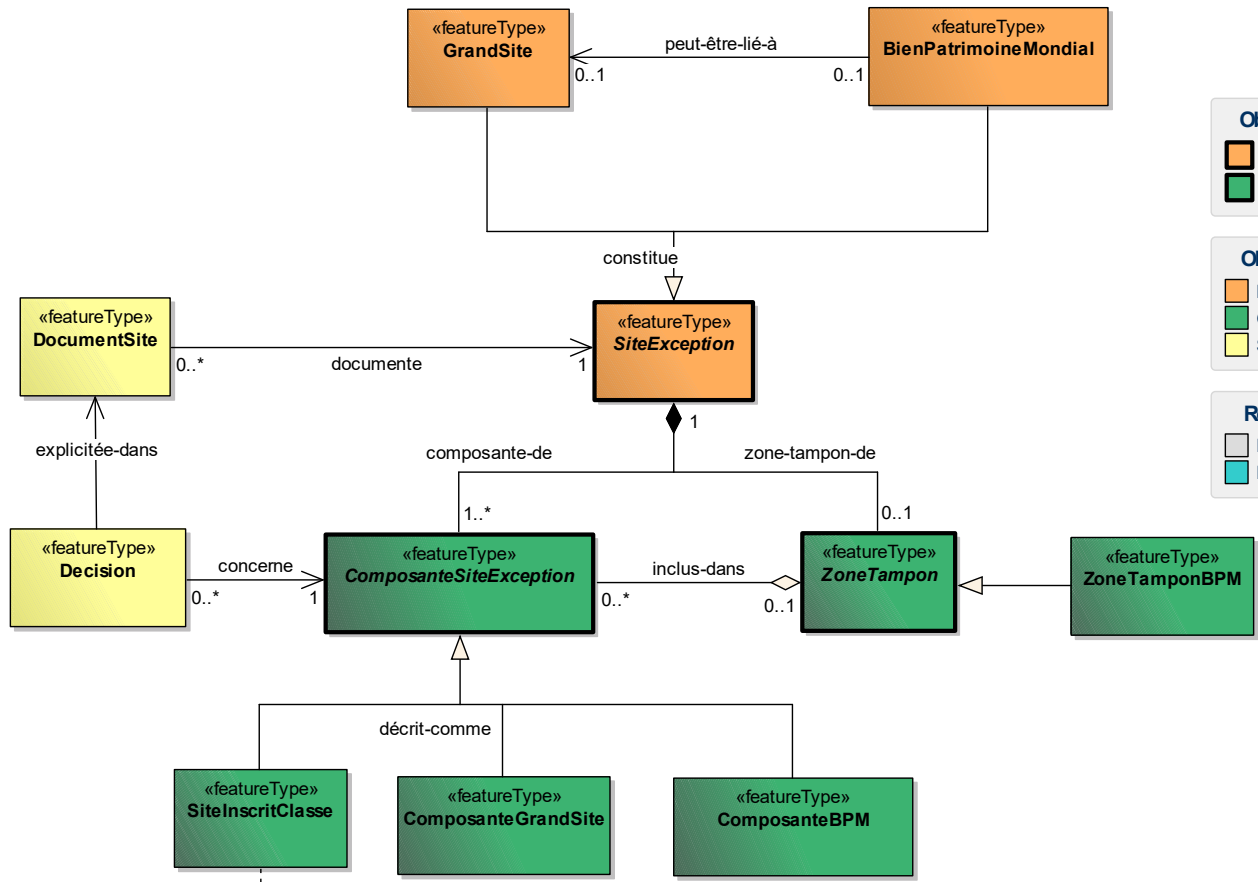
Résultats appel à commentaires

Richard MITANCHEY, CEREMA Territoires et Ville - Secrétariat COVADIS

Rappels du contexte

- DGALN/DHUP/QV bureaux QV1 & QV2
- Pilote :
P. Treillard (DGALN/DHUP/QV/QV1)
- Contributeurs :
QV1, QV2
- Appui du secrétariat COVADIS (R. Mitanchey)





Objets abstraits au coeur du modèle

- Localisation ponctuelle
- Géométrie surfacique

Objets réels du modèle

- Localisation ponctuelle
- Géométrie Surfacique
- Sans géométrie associée

Références externes

- Référentiel administratif
- Prescription CNIG

Rappels du modèle conceptuel

Appel à commentaires

- Durée 2 mois
- Pas de contribution...
- ...Peu activité GPU-AC2
- ...Contexte général SUP CNIG 2013 → CNIG 2016
- ...Travail en cours DREAL Grand-Est

Conclusions

- Proposition d'adoption du standard



Cerema

Merci

Richard MITANCHEY, CEREMA/EREN/Digit@I
Chef de projet - Secrétariat COVADIS

Cerema Territoires et ville

Centre d'études et d'expertise sur les risques, l'environnement, la mobilité et l'aménagement - www.cerema.fr

Territoires et ville - 2 rue Antoine Charial - 69426 LYON Cedex 03 - Tél. : +33 (0)4 72 74 58 00

Siège social : Cité des mobilités - 25 avenue François Mitterrand - 69674 BRON Cedex - Tél. : +33 (0)4 72 14 30 30