

Sites et Territoires d'Exception

Projet de géostandard

Richard MITANCHEY, CEREMA Territoires et Ville, Secrétariat COVADIS

Groupe de Travail

- DGALN/DHUP/QV bureaux QV1 & QV2
- Pilote :
P. Treillard (DGALN/DHUP/QV/QV1)
- Contributeurs :
P. Treillard (DGALN/DHUP/QV/QV1)
I. Poulet (DGALN/DHUP/QV/QV1)
W. Borst (DGALN/DHUP/QV/QV2)
- Secrétariat COVADIS (R. Mitanchey)

Périmètre « SITE »

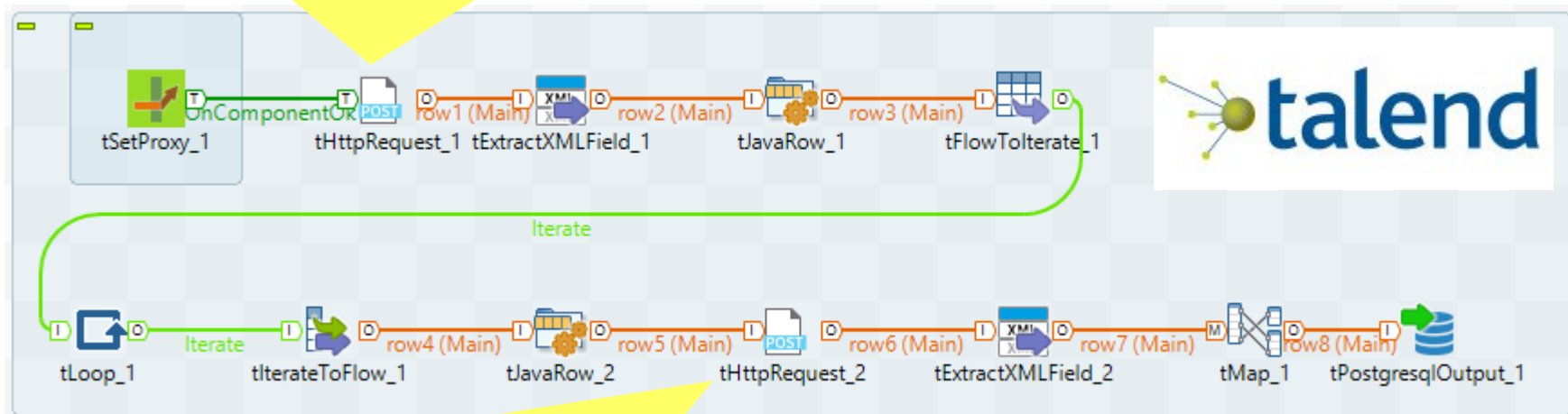
- Sites inscrits & classés
servitudes d'utilité publique de type AC2
- Territoires engagés dans une démarche Grand Site :
Opération Grand Site, Grand Site de France
- Biens du patrimoine mondial inscrits sur la liste de l'UNESCO

Démarche

- Inventaire des données disponibles
France entière, par requêtage CSW + téléchargements ATOM ou flux WMS
- Diagnostic de standardisation
Standards très peu utilisés, explication des DREAL ?
- Démarche de standardisation en complément des standards existants (CNIG SUP 2016 / GPU)

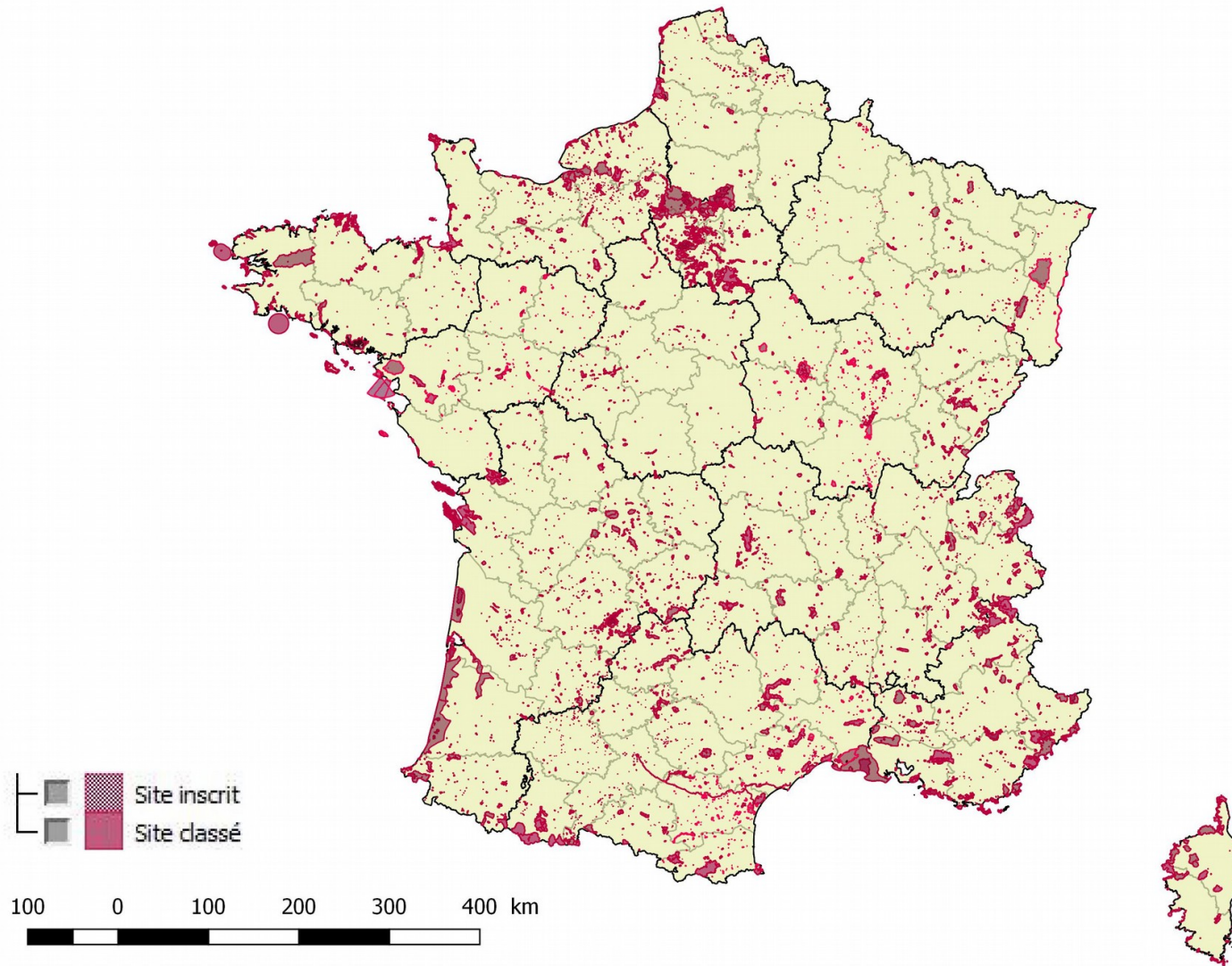
Méthode d'inventaire « automatisé »

"http://www.geobourgogne.fr/geonetwork/srv/fre/csw-local?
REQUEST=GetRecords&SERVICE=CSW&VERSION=2.0.2&CONSTRAINTLANGUAGE=
FILTER&CONSTRAINT_LANGUAGE_VERSION=1.1.0&TYPENAMES=csw:Record"

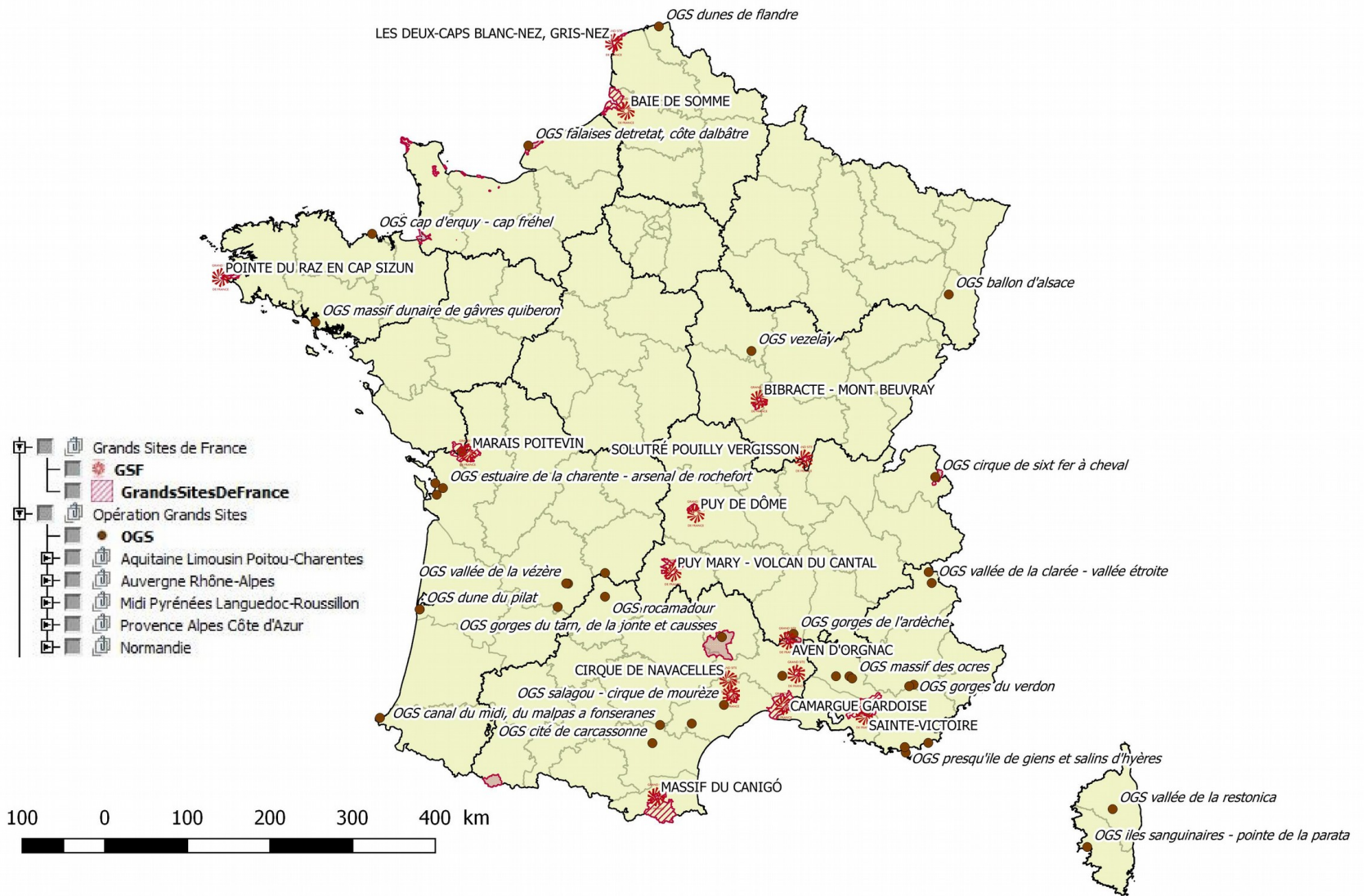


La seconde requête est construite par itération, à partir de l'adresse de base, et en spécifiant une position de départ &STARTPOSITION dépendant de l'itération en cours

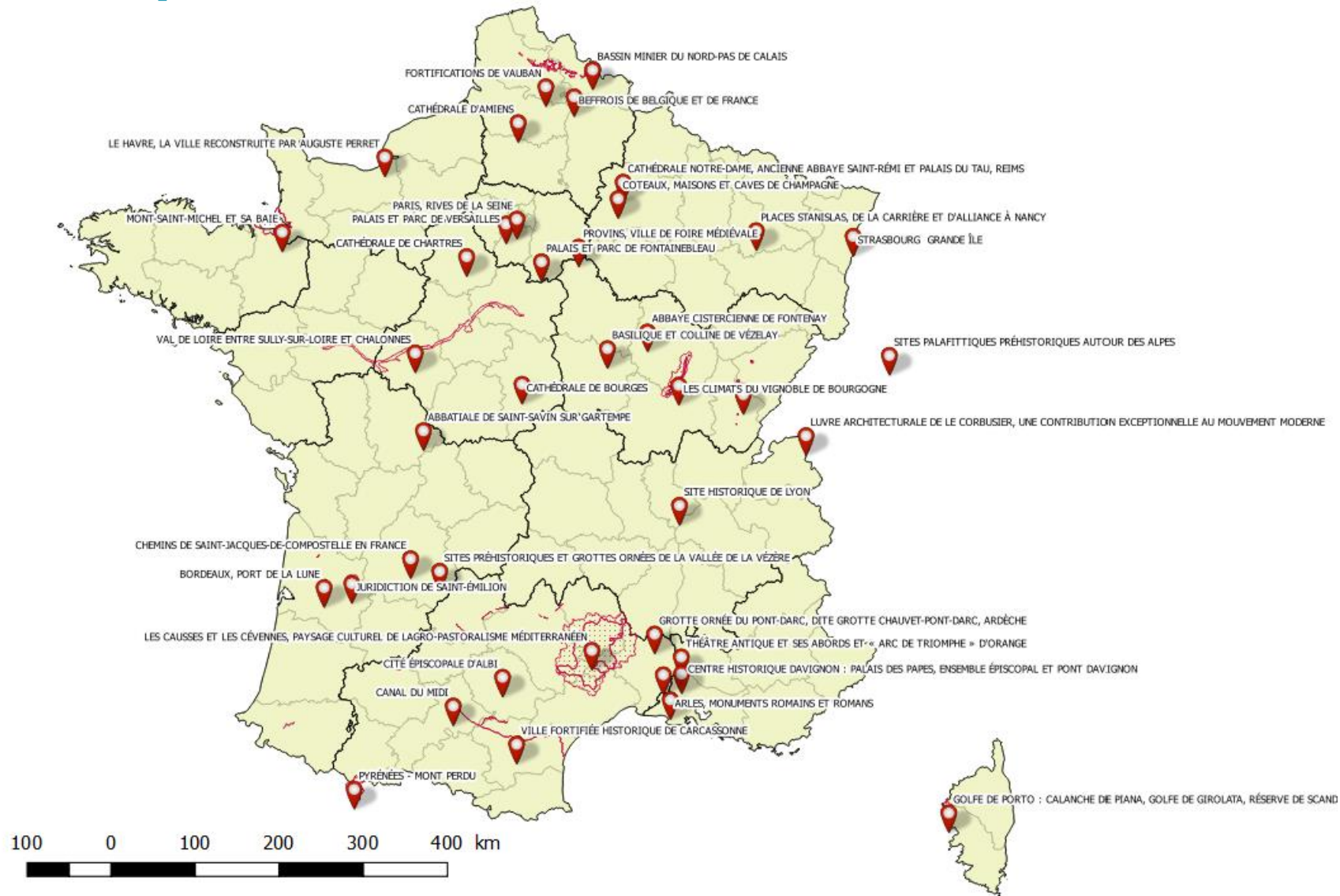
Sites inscrits / classés (AC2)



Démarche Grand Site



Biens du patrimoine mondial



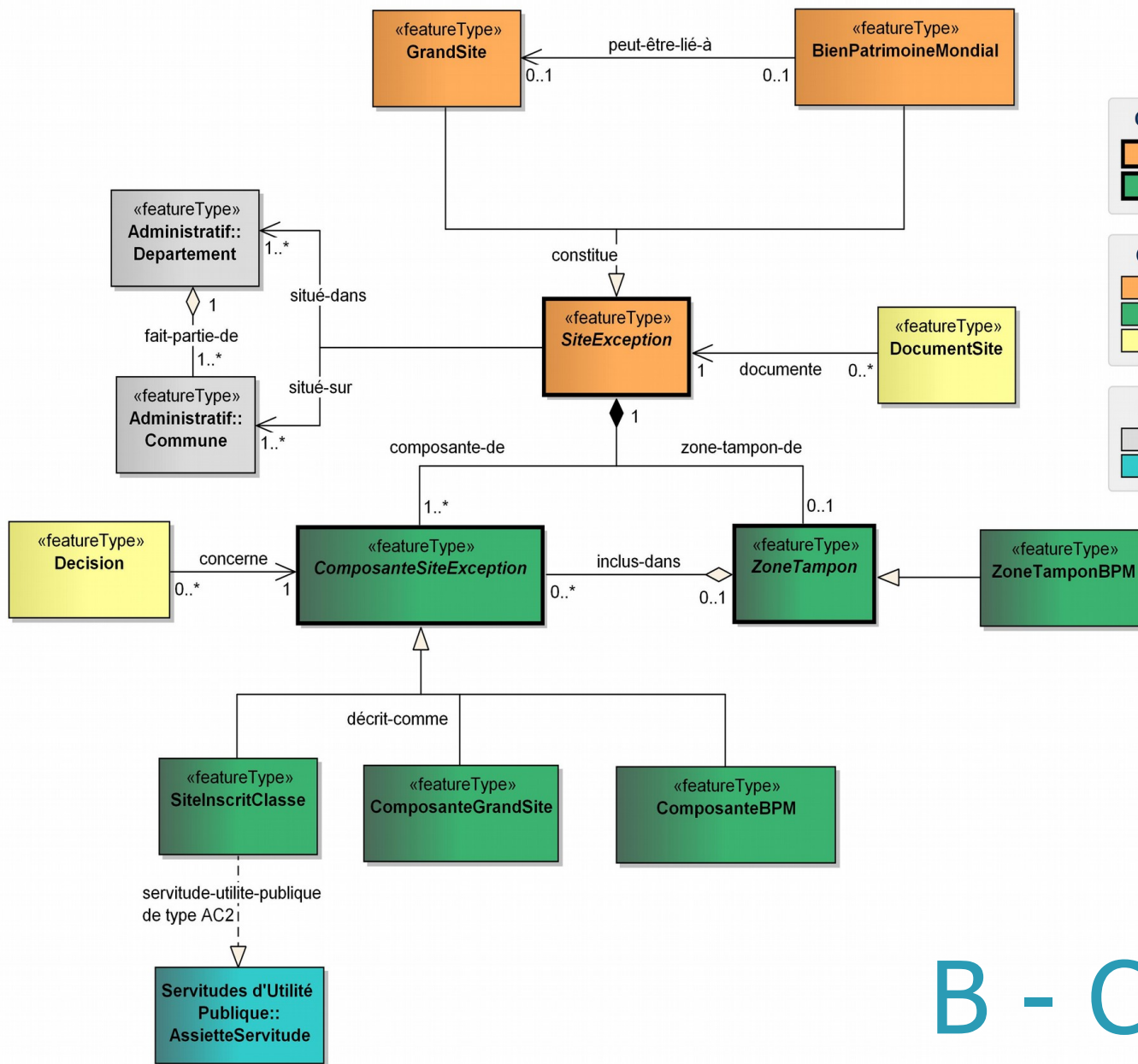
Catégorie de sites	Nb connu	Nb inventorié	Commentaire
Sites inscrits	4800	4679	<i>Source : IDG régionales :</i> 4608 étendues surfaciques (France entière), 71 localisations ponctuelles (dans 2 Régions)
Sites classés	2700	2722	<i>Source : IDG régionales :</i> 2626 étendues surfaciques (France entière), 96 localisations ponctuelles (dans 2 Régions)
Opérations Grand Site	38	33*	<i>Source : Réseau des Grands Sites de France :</i> 24 localisations ponctuelles <i>Source : IDG régionales (5 Régions au total):</i> étendues surfaciques de 10 OGS (4 Régions), localisations ponctuelles de 15 OGS (2 Régions) <small>*dont 5 OGS inactifs d'après DHUP/QV1</small>
Grands Sites de France	15	15	<i>Source : Réseau des Grands Sites de France :</i> 15 localisations ponctuelles
Bien du Patrimoine Mondial	42	42	<i>Source : WHC/UNESCO :</i> 42 localisations ponctuelles <i>Source : IDG régionales :</i> 17 zones cœur, 9 zones tampon

Diagnostic de standardisation

Nécessité d'accompagner les DREAL quant à l'utilisation des standards dont CNIG SUP

Identifications locales très différentes

Quelques invariants (noms, dates, surfaces déclarées...)



Objets abstraits au coeur du modèle

- Localisation ponctuelle
- Géométrie surfacique

Objets réels du modèle

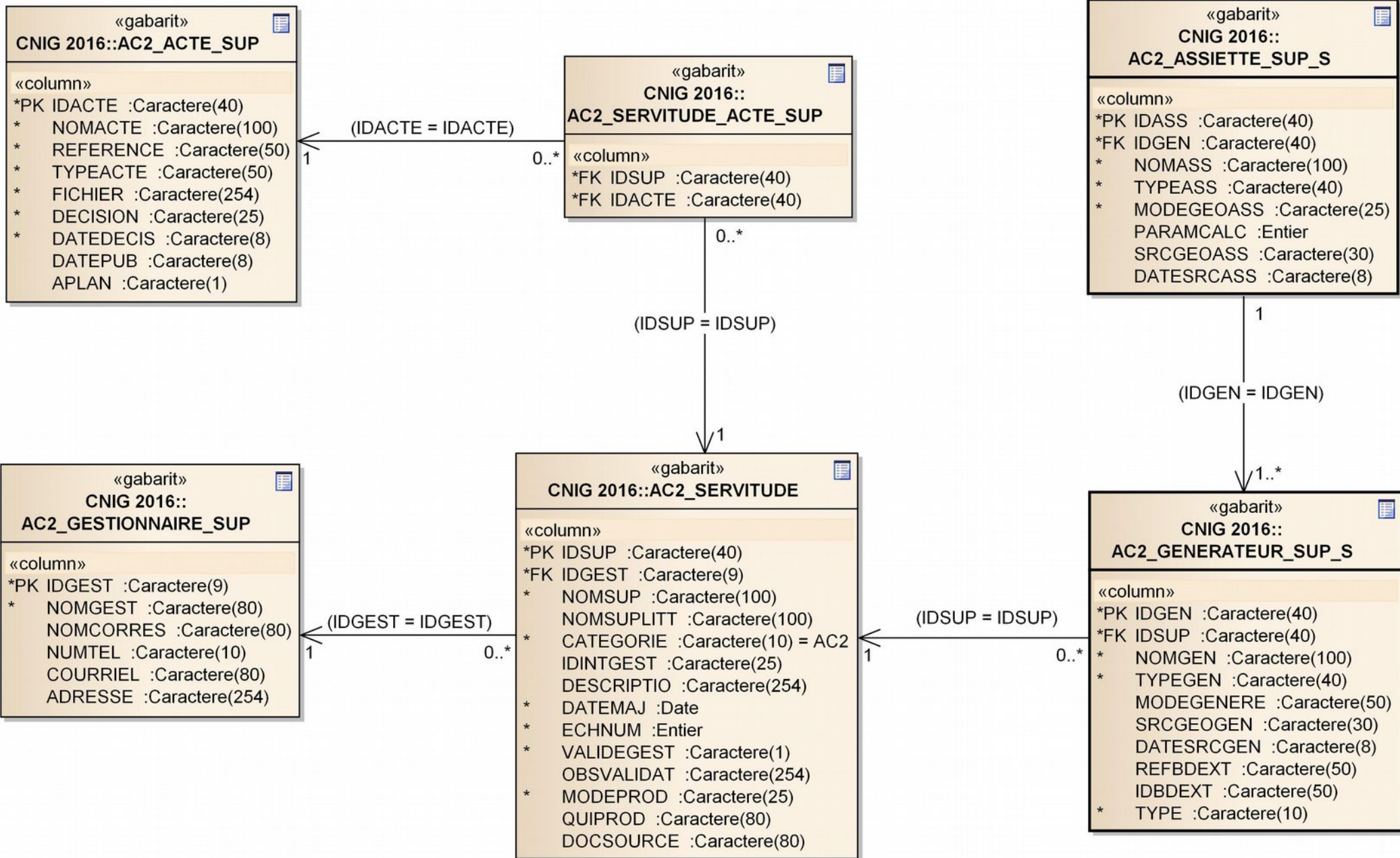
- Localisation ponctuelle
- Géométrie Surfacique
- Sans géométrie associée

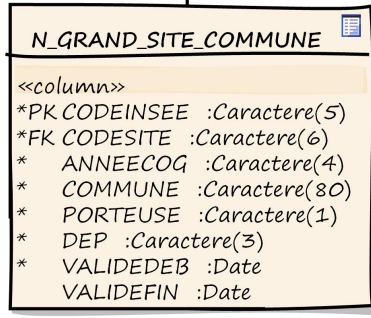
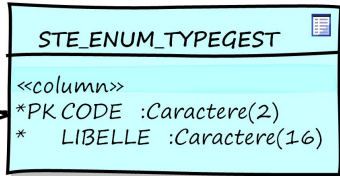
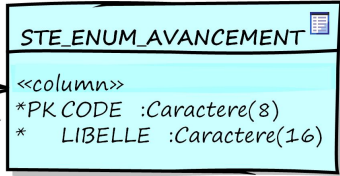
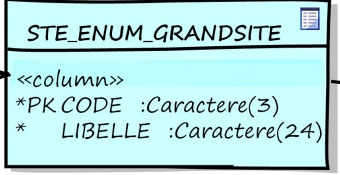
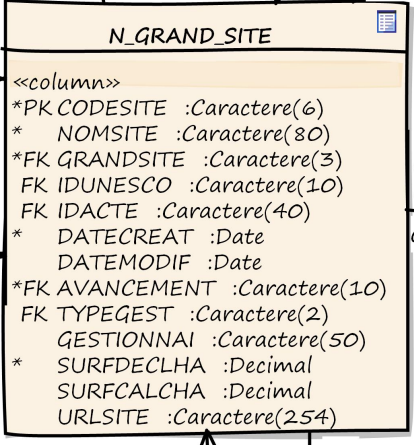
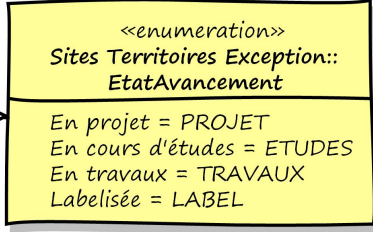
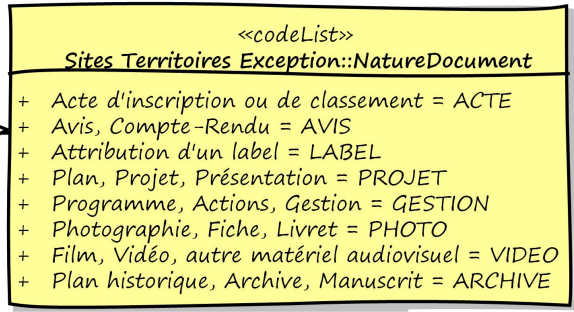
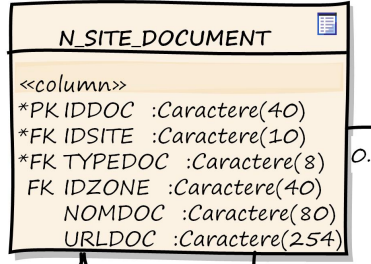
Références externes

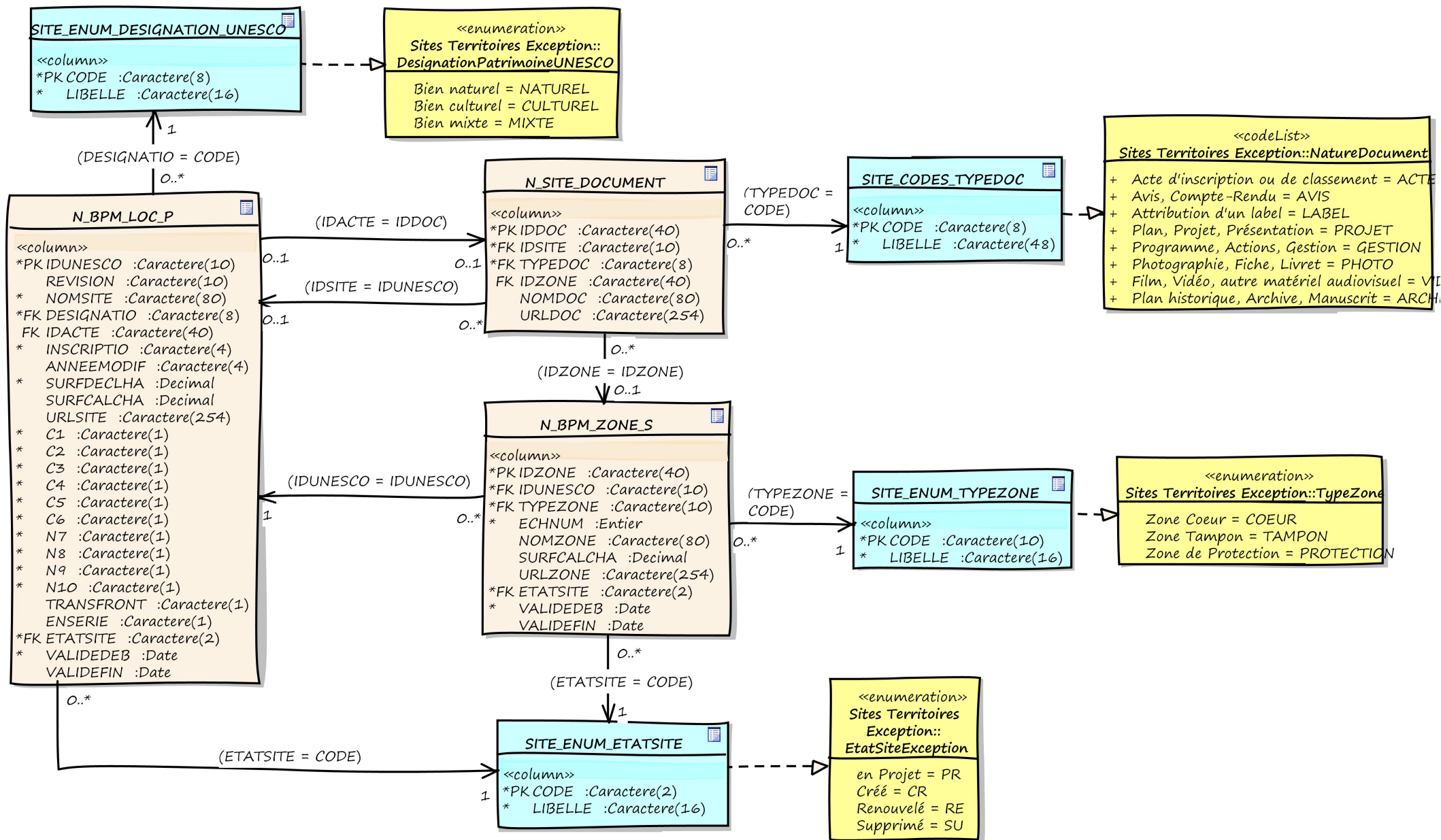
- Référentiel administratif
- Prescription CNIG

B - Concepts

C – Implémentation







Merci

Richard MITANCHEY, CEREMA Territoires et Ville
Secrétariat COVADIS