




# Programme TechSprint #3

Caisse des Dépôts







**Un programme pour accélérer le partage multi-acteurs  
et la valorisation des données  
liées aux bâtiments**

# Le Programme TechSprint : contexte & genèse



# Le Groupe Caisse des Dépôts, une 30aine d'entités publiques et privées au service de l'intérêt général



« Le groupe Caisse des Dépôts, alliance unique d'acteurs économiques publics et privés, s'engage, au cœur des territoires, pour accélérer la transformation écologique et pour contribuer à une vie meilleure pour toutes et tous. »

# Le Programme TechSprint, un programme de place aligné *by design* avec les priorités stratégiques du Groupe Caisse des Dépôts

➤ Un programme stratégique pour le Groupe CDC, “5 en 1”

➤ Un dispositif unique, associés aux enjeux publics et privés de transformation numérique et écologique

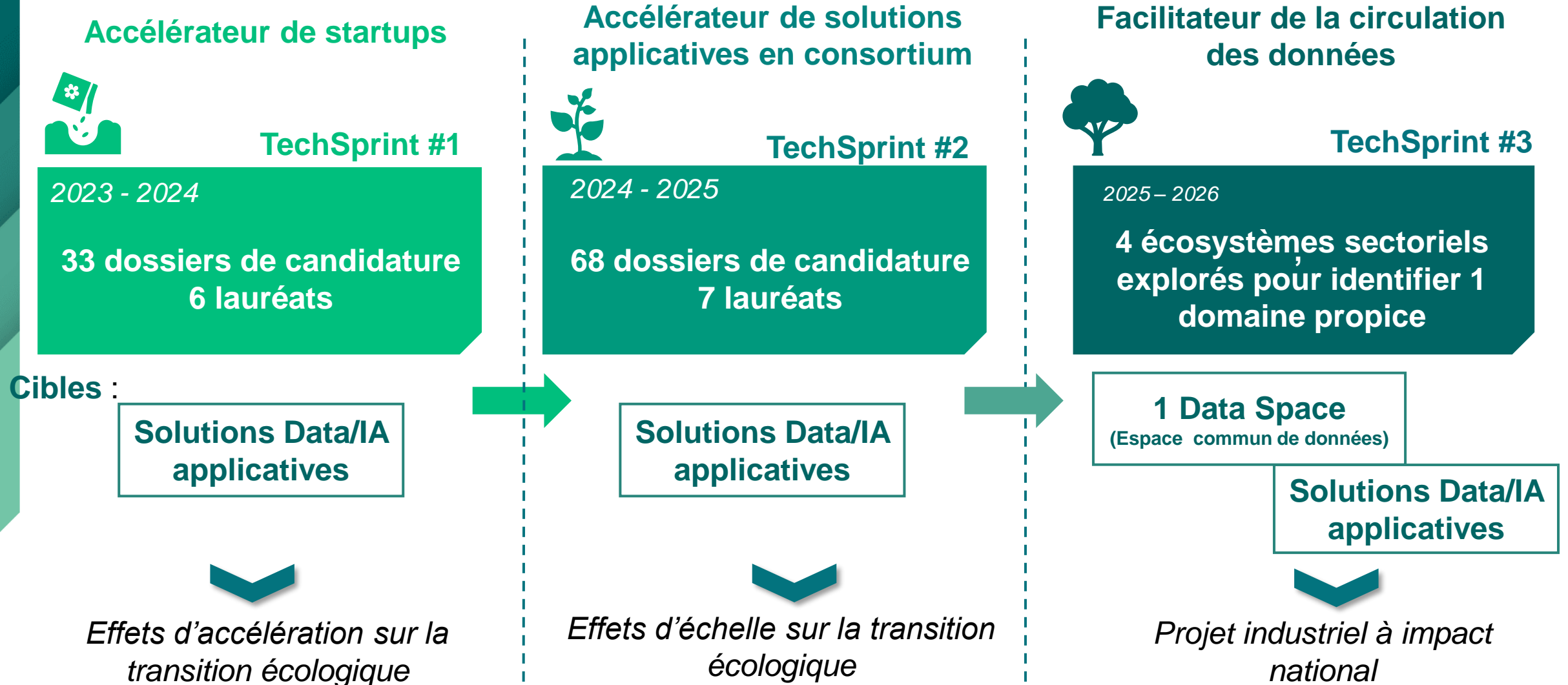
- MTE, ADEME, IGN , Cerema...
- Feuilles de route SGPE, SGPI
- Ouverture à des grands comptes extérieurs au Groupe : Orange, Sopra Steria, St Gobain, Schneider Electric ...
- Embarquement de startups

➤ Un programme Action Groupe s'appuyant sur les entités et filiales

➤ Un appui concret à la mise en œuvre des priorités nationales et européennes

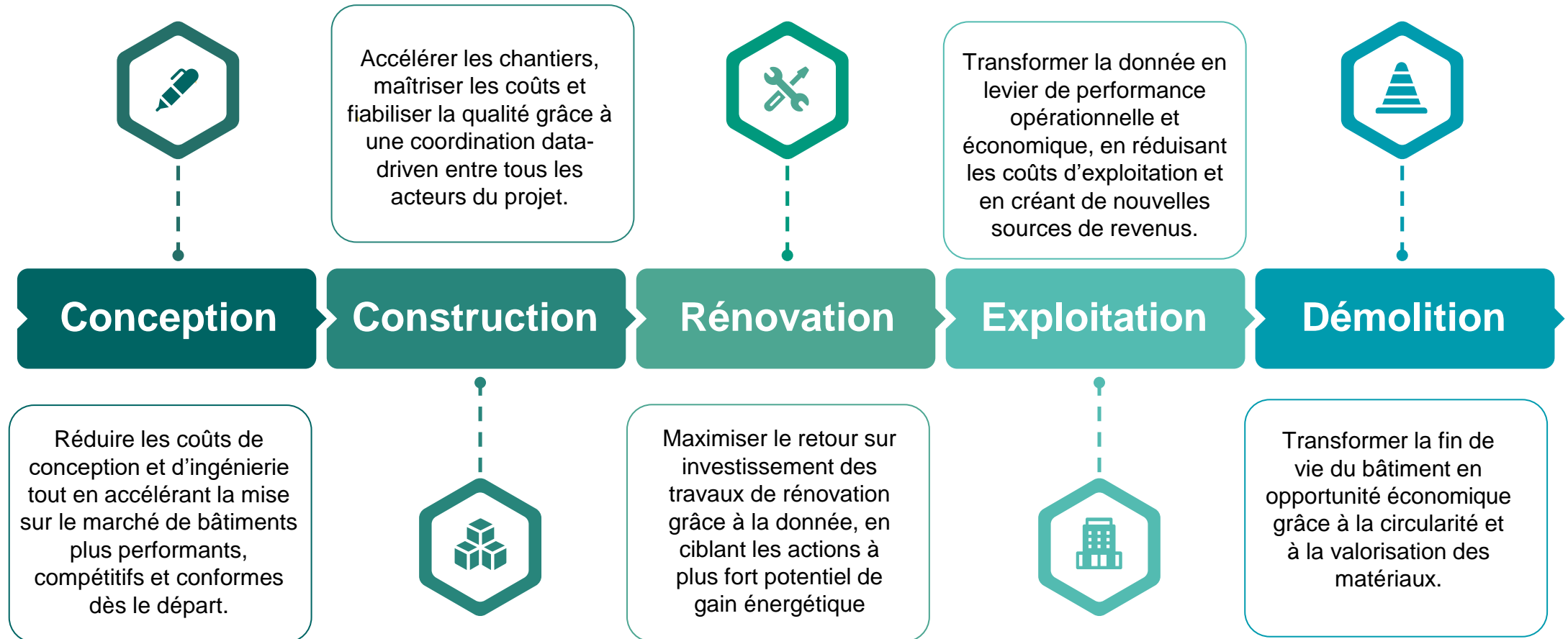
➤ Pilotage et soutien fort par le Comex CDC

# En 2025, le TechSprint a pivoté pour faire émerger un projet industriel centré sur le partage de la donnée multi-acteurs

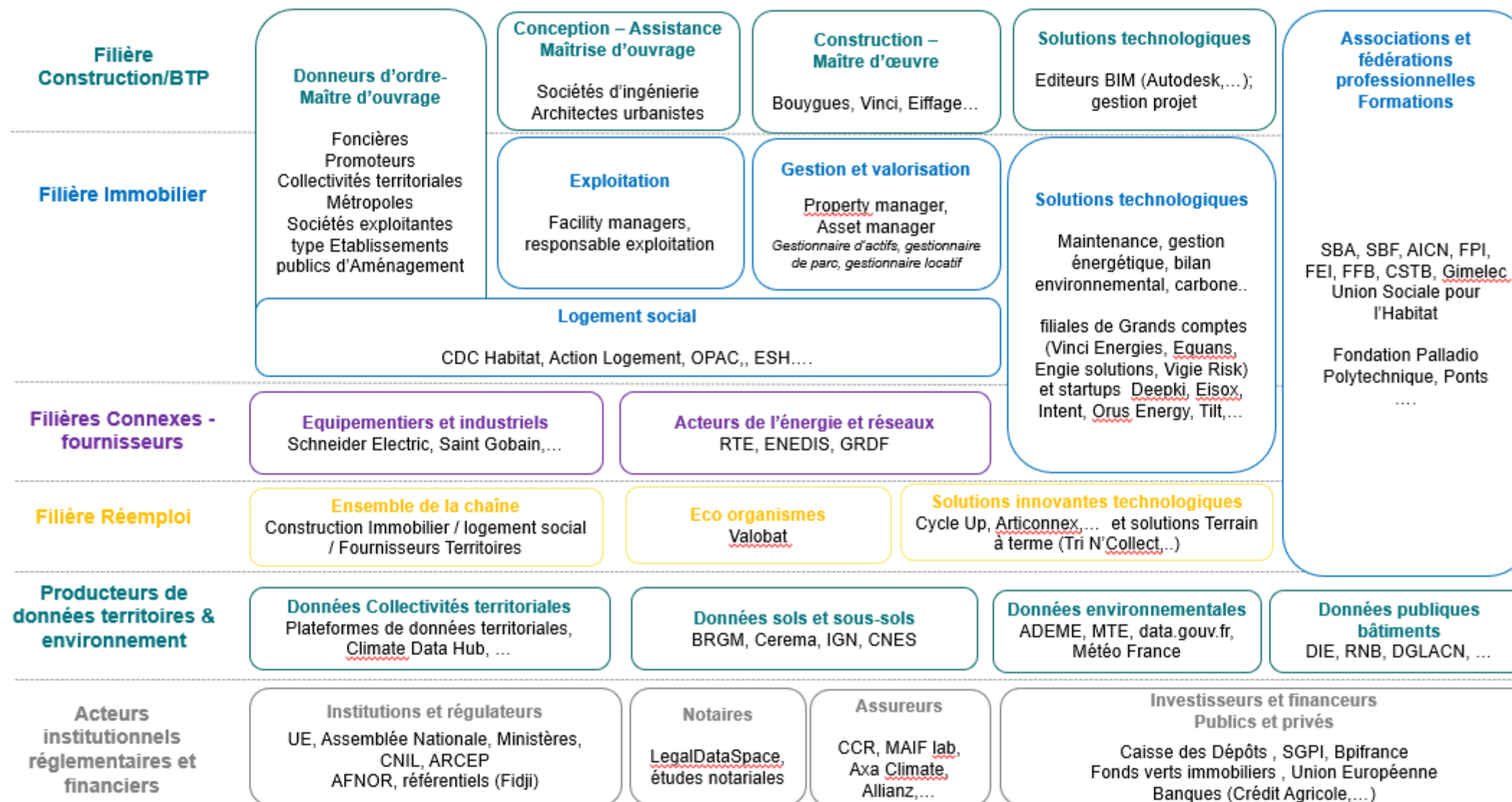


# Faire émerger un data space bâtiment

Des gisements de valeur sur tout le cycle de vie du bâtiment



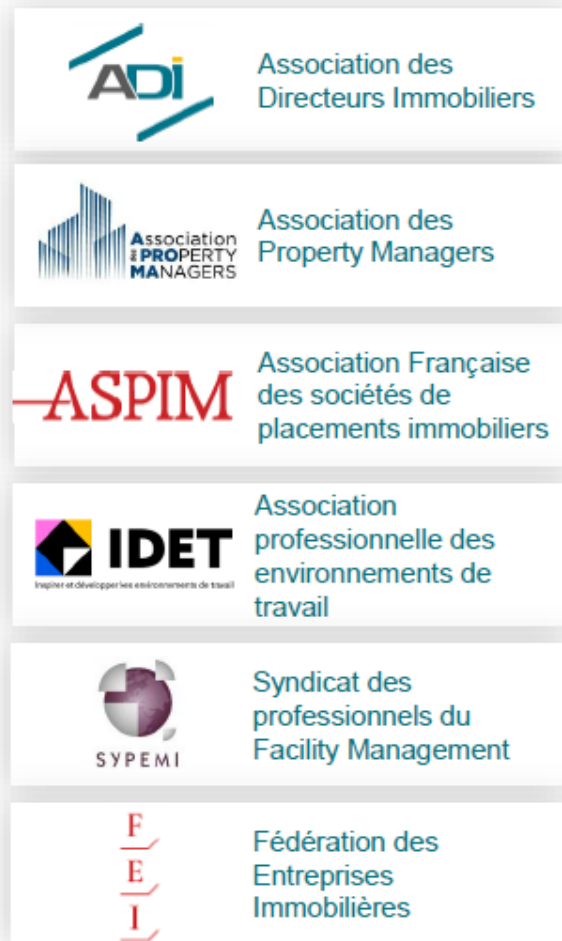
# Les acteurs des filières métiers concernées par le data space Bâtiment



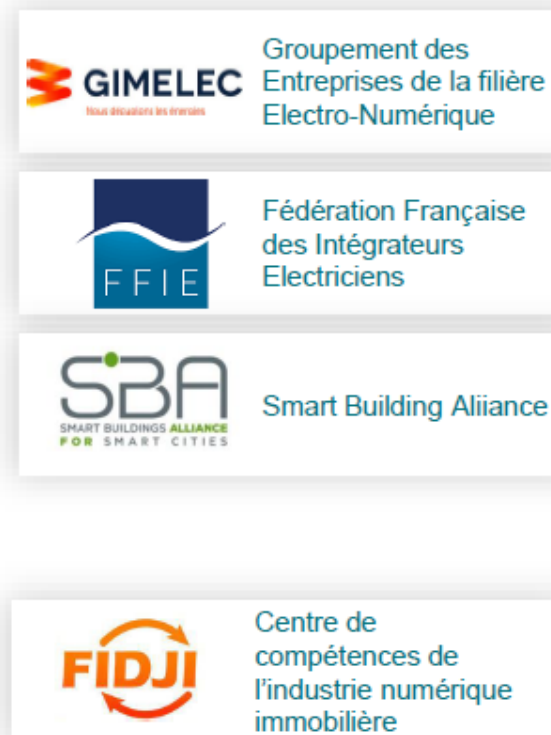


# Le partenariat avec l'AICN et la SBA nous permet de sensibiliser et mobiliser largement dans les filières

## Experts Métiers



## Experts Techs



## Experts Data

## Au-delà du prototypage d'un data space, le programme TechSprint #3 adresse de nombreux enjeux connexes

Effet d'entraînement sur le développement d'une offre technologique souveraine de bout en bout Cloud-Data-IA

Articulation avec les politiques publiques locales et nationales Data/IA  
=> *Jumeaux Numériques ; Plateformes territoriales multisectorielles*

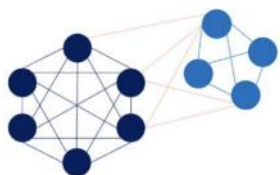
Appui à l'émergence d'un data space BATIMENT à partir du cas d'usage « Performance énergétique des bâtiments »

Contribution au débat public sur les modèles économiques des data spaces

Développement de solution (Banque des Territoires & filiales) en appui aux transformations des territoires

# Petit rappel sur le fonctionnement d'un data space

# Qu'est ce qu'un data space ?



Un Data Space est une infrastructure de confiance qui permet à plusieurs acteurs d'un même écosystème de partager, croiser et valoriser leurs données en toute sécurité, tout en restant maître de ses données.

## Pourquoi échanger des données à l'échelle d'une filière ?

**Monétiser vos données non stratégiques**

Générer de nouveaux revenus à partir d'actifs dormants.

**Améliorer vos produits et services**

Personnaliser vos offres en fonction des usages, des contextes et des attentes réelles des utilisateurs.

**Développer de nouveaux services et de nouvelles sources de revenus**

Créer des solutions innovantes basées sur des données croisées multi-acteurs.

**Optimiser vos processus**

Gagner en efficacité et en productivité, automatiser le reporting et réduire les coûts.

**Assurer la conformité réglementaire**

Faciliter le reporting et la traçabilité des données réglementaires.



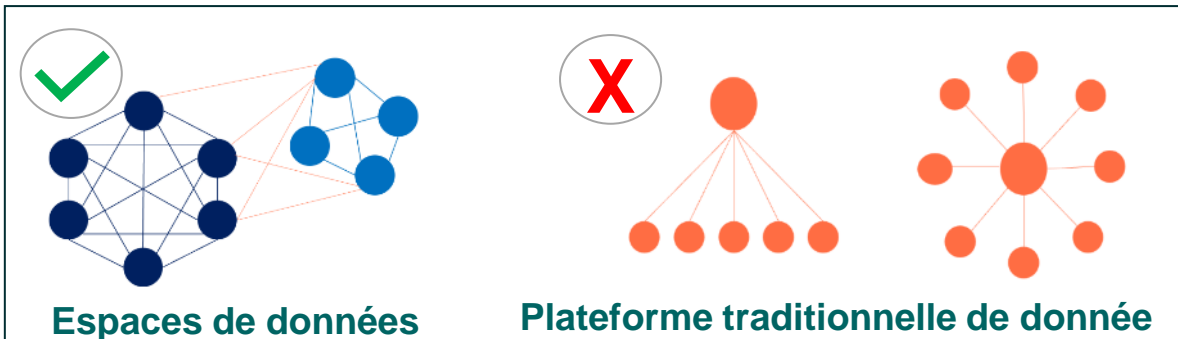
# Un data space n'est pas une base de données centralisée qui collecte, stocke et expose de la donnée éparses; c'est un système qui assure des flux sécurisés de données n to n

## C'EST

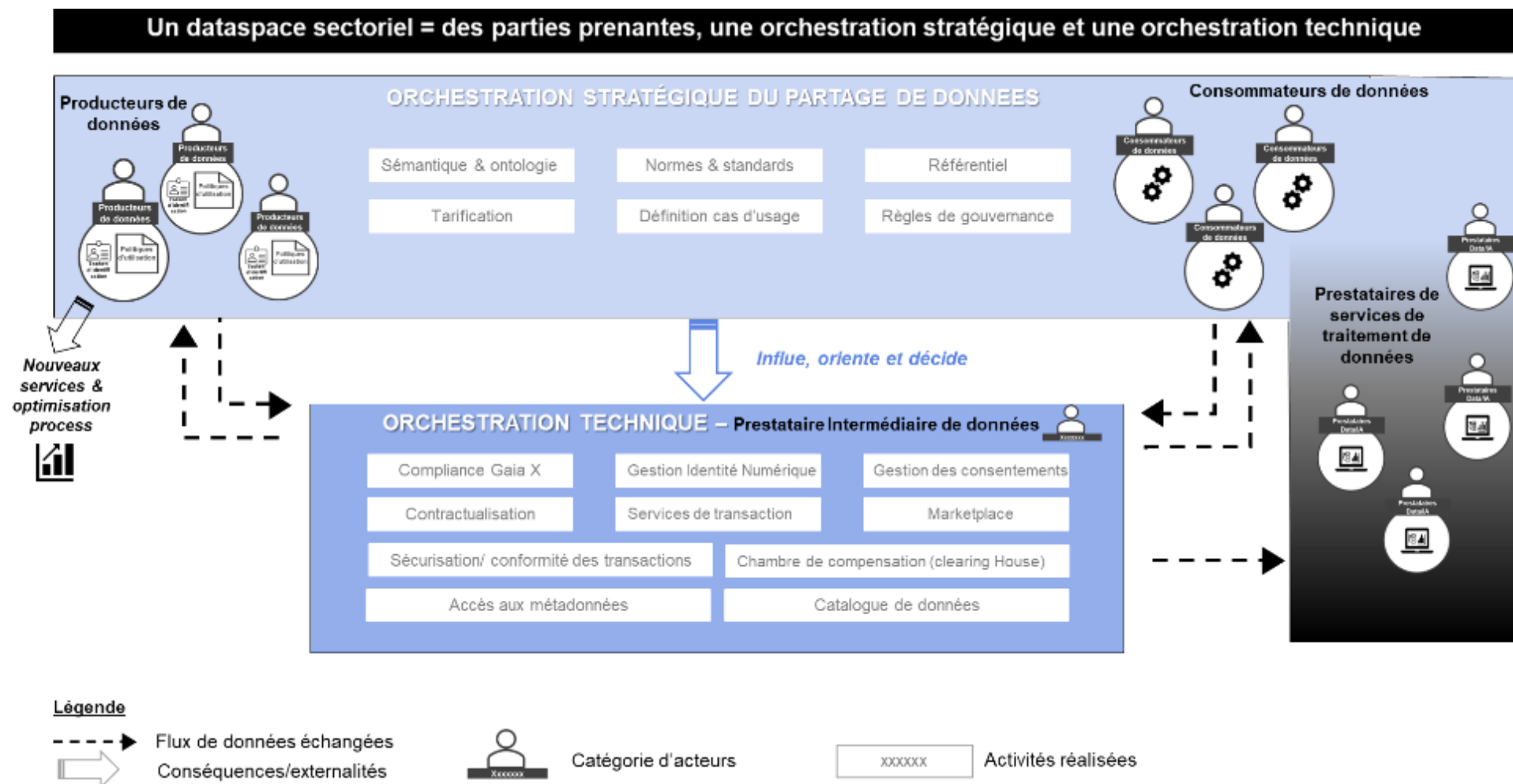
- ✓ Un écosystème d'acteurs sectoriels
- ✓ Coopérant au sein d'une infrastructure immatérielle d'échanges de donnée
- ✓ Basée sur un cadre de confiance avec des standards ouverts et des contrats, et gérée par un tiers neutre appelé opérateur intermédiaire (DISP)
- ✓ Définie par une gouvernance partagée (consortium)
- ✓ Avec des mécanismes de contrôle d'usage des données, droits d'accès et habilitations
- ✓ Pour des cas d'usage créateurs de valeur partagée

## CE N'EST PAS

- ✗ Une base de données centralisée
- ✗ Un entrepôt de données (Data Lake)
- ✗ Un portail Open Data
- ✗ Une API entre 2 partenaires
- ✗ Un cloud privé ou public fermé
- ✗ Un projet SI isolé sans sponsor ni cas d'usage à valeur partagé



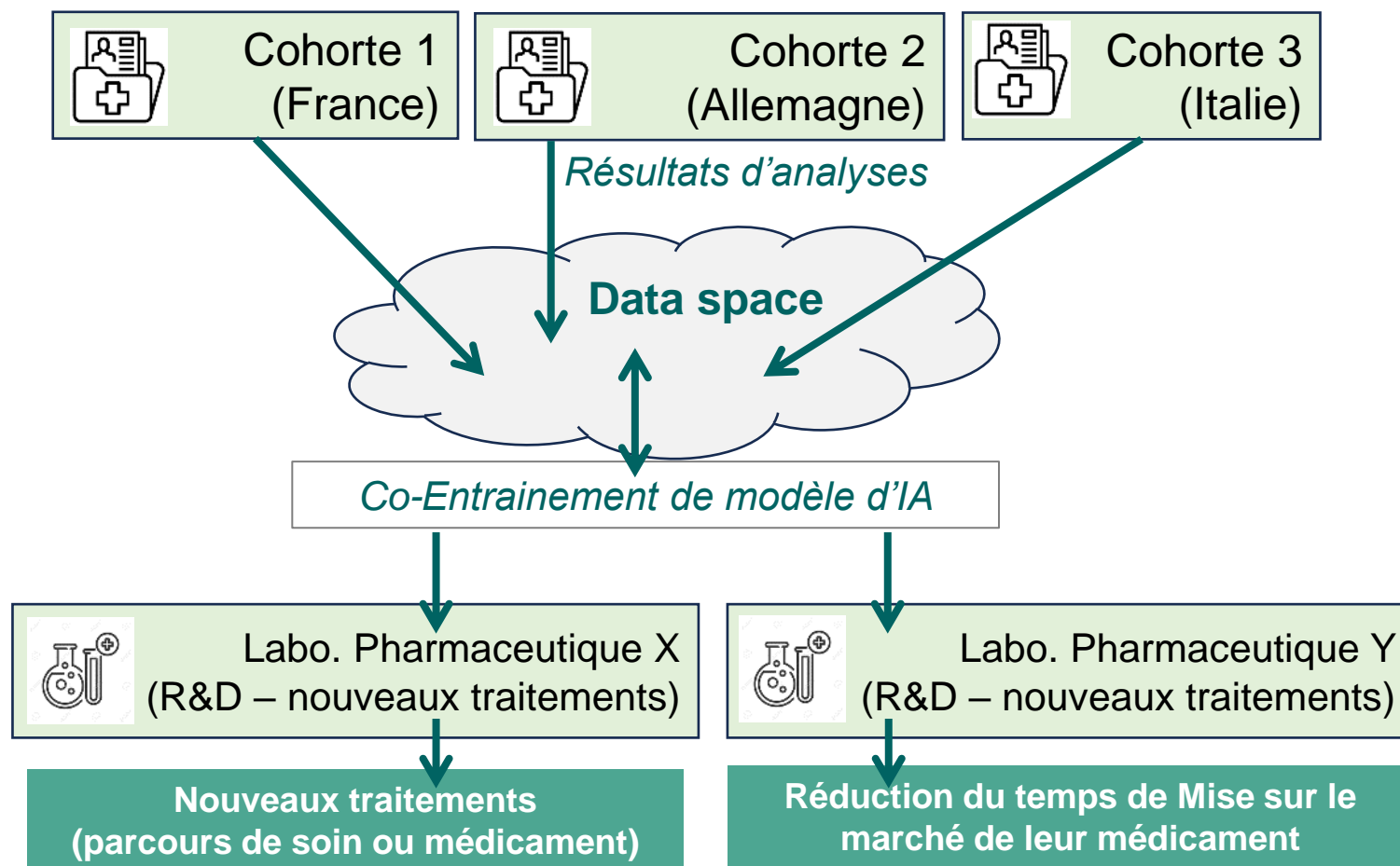
# Un data space est constitué d'une gouvernance stratégique et d'un prestataire de services d'intermédiation de données (DISP) en charge d'orchestrer techniquement et juridiquement les transactions



# Exemple de cas d'usage – Valoriser des données en data products pour alimenter des algorithmes d'IA et développer/améliorer des services

**SANTE** : une multitude d'offres de données issues de cohortes de patients atteints de diabète est rendue accessible aux laboratoires pharmaceutiques qui co-entraînent un modèle d'IA.

Les données patients sont non-partagées, donc non accessibles aux différents laboratoires, seul le modèle est partagé.



# Diversité des modèles juridico-financier : il n'y a pas un modèle unique à pousser mais un modèle idoine à co-définir

Le potentiel économique est exponentiel mais la mise de fond et le rendement rendent complexes la décision d'investissement, d'autant que le modèle de partage de la valeur créée n'est pas limpide.

Le **modèle économique des data spaces** : les leviers à activer sont désormais mieux compris et permettent de maximiser les chances de succès .

- **Deux niveaux à adresser**: celui de la gouvernance des co-actionnaires et celui de l'opérateur intermédiaire
- **Pluralité des montages** juridico-financiers possibles
- Un **co-financement public des OPEX** est à définir, dans une logique PPP

Le défi majeur pour l'orchestrateur de dataspace est **d'assumer les investissements initiaux et de gérer la trésorerie à CT le temps que la taille critique des parties prenantes et des transactions** soit atteinte.

- **Des investissements massifs au démarrage**, compris entre 5 et 15 M € pour couvrir la phase d'amorçage (RH seniors, briques techno).
- **Des subventions complètent le tour de table** (France 2030 AAP Espaces de Données, Call européen Horizon).
- **Définir des cas d'usage** avec un ROI assez court terme



**Un programme qui maximise les chances  
de succès d'un data space de la filière  
Bâtiment**

## Des centaines de cas d'usages à explorer

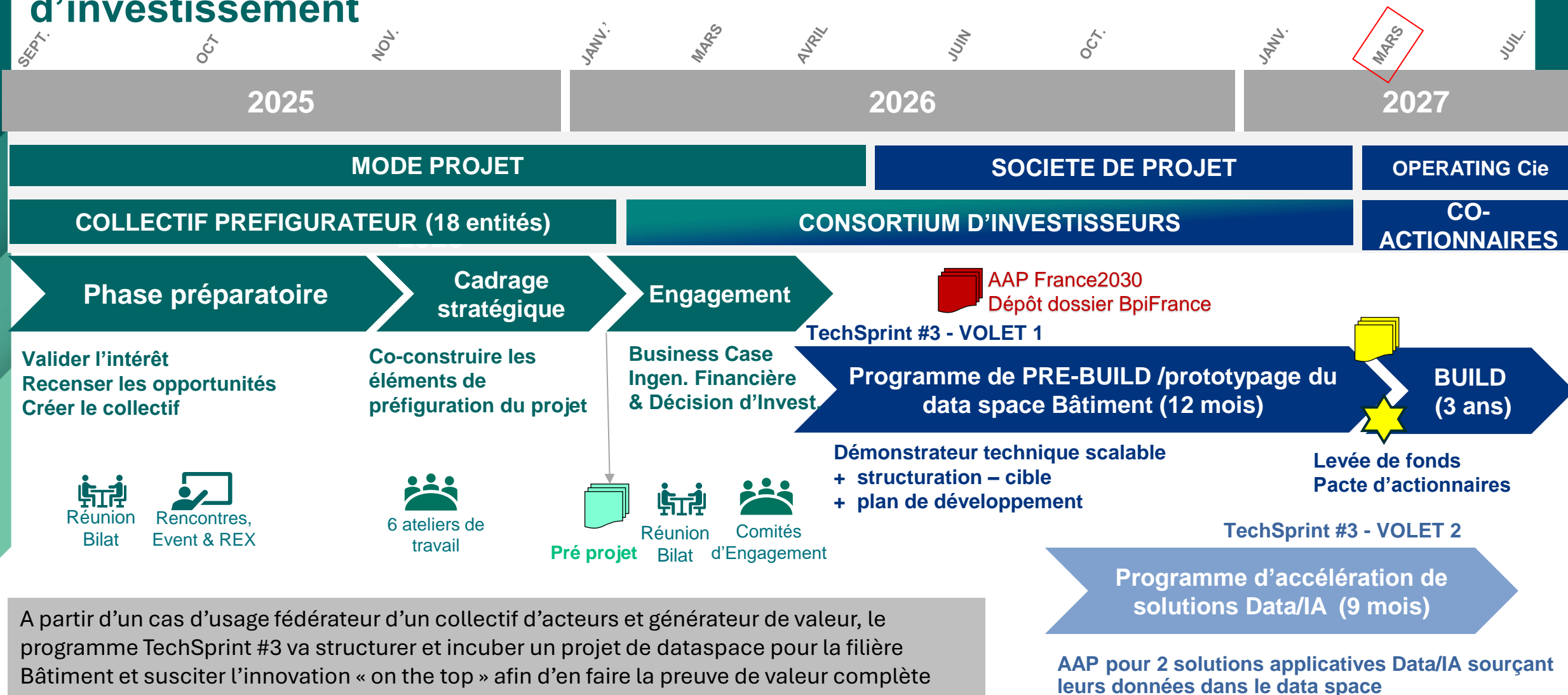
## Plusieurs thématiques de cas d'usage ont d'ores et déjà été détournées

- Optimisation du pilotage énergétique
- Maîtrise des énergies avec flexibilité électrique et interopérabilité multi-échelles : bâtiment – quartier – réseau
- Maîtrise des conditions d'usage via jumeaux numériques
- Rénovation & Plan Pluri-Annuel de travaux : diagnostic enrichi, suivi de performance post-travaux
- Résilience & adaptation aux risques climatiques
- Etude d'impact & Risque biodiversité pour le bâtiment
- Traçabilité des matériaux de construction : réemploi, DPP Digital Passeport Product
- Construction durable
- Carnet de santé du bâtiment sur son cycle de vie

**Mais une nécessité de  
choisir un angle de  
départ pour structurer et  
prototyper le data space  
bâtiment.**

# Un cas d'usage fédérateur et générateur de valeur à définir sur la PERFORMANCE ENERGETIQUE DES BATIMENTS

# Un calendrier qui met sous tension les acteurs tout en facilitant la décision d'investissement



# Un collectif resserré autour de la thématique du pilotage énergétique, rassemblant les préfigurateurs et les early adopters

## Partenaires techniques

- Orange
- Dawex
- Docaposte
- Sopra Steria ESN
- Numspot
- Digital Ter X

## Partenaires métiers immobilier

- Icade
- La Poste Immo
- SDPI CDC
- BDT Prioreno
- BDT Foncier+
- Intent Technology
- Atalian
- Equans
- Dalkia
- Engie Solutions
- BNPParibas Real Estate
- La Francaise - CM

## Equipementiers – solutions de pilotage

- Schneider Electric
- Sopra Real Estate
- SIA Partners

## Opérateurs réseau électrique & énergie

- RTE
- EDF

## Partenaires Institutionnels

- DIE
- Ademe
- OID
- La fabrique des standards CNIG/CGDD
- IGN
- RNB
- Cerema
- FPI

## Start-ups Greentech - Immobilier

- Orus
- Tilt
- Sevup
- CIL –Qualitel

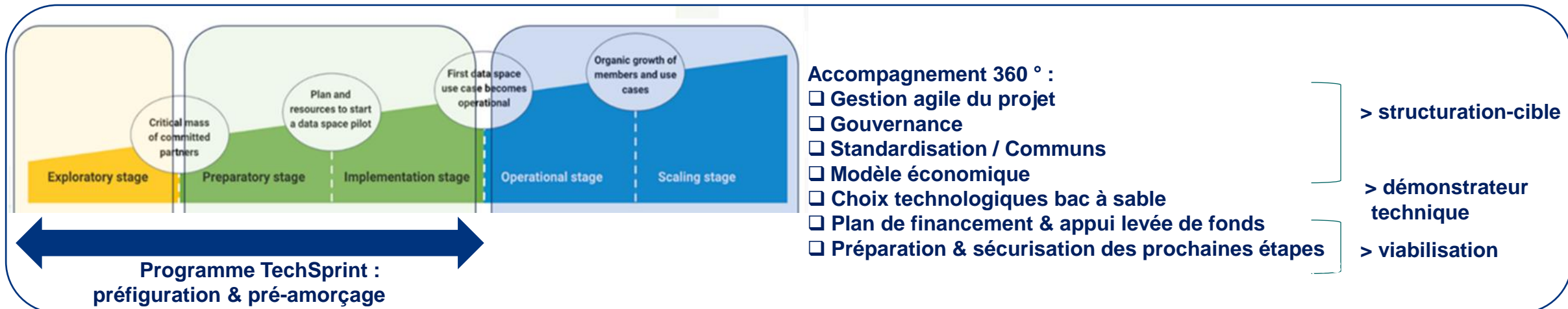


# Une fois le consortium monté et le projet détourné, le TechSprint propose un accompagnement opérationnel de 12 mois sur tous les enjeux du pré-amorçage

## Prototypage

12 mois pour faire la preuve de valeur du data space, adossée à un démonstrateur et à sa structuration-cible

- **Créer les conditions favorables au lancement du data space** : en poser le socle et en définir le Retour sur Investissement (ROI) au niveau du cas d'usage et de l'orchestrateur
- **Dérisquer les financements initiaux (CAPEX) prévus en 2027**
  - **Mettre sous tension** le consortium-projet pour accélérer la phase de pré-build, plus particulièrement la phase de structuration
  - Développer un **démonstrateur technique scalable dès le go-live**
  - **Sécuriser** le développement du data space et ses conditions de viabilité



# Les principes directeurs à implémenter opérationnellement dans le data space accompagné

Il s'agit pour la Caisse des Dépôts et les acteurs partenaires du projet de marquer un 1er succès avec un data space viable au sein d'une filière fragmentée avec des enjeux mixtes, publics et industriels



Les principes directeurs à implémenter opérationnellement dans le data space accompagné

- Garantir **la sécurité et la confiance** dans les échanges de données entre acteurs
- **Assurer l'interopérabilité technologique** à toutes les échelles
- Réussir l'embarquement et la participation **des TPE et des collectivités territoriales**
- Garantir la **viabilité** du modèle économique du data space (logique PPP)
- **Assurer** un ROI pour les premiers cas d'usage
- **Etre source d'inspiration et d'exemplarité pour d'autres filières** (Logique de replicabilité)
- Tester et muscler des **solutions technologiques** souveraines, de préférence nationale
- Faire émerger des **IA sectorielles de confiance**

# Pourquoi nous rejoindre ? Les avantages de ce programme d'incubation

## Pré-amorçage encadré

- ✓ Avancer de manière plus rapide dans la préfiguration du projet
- ✓ Des appuis techniques de grande qualité
- ✓ Un portage haut niveau facilité , côté de vos CODIR et des pouvoirs publics
- ✓ Des prises de décisions facilitée

## Opérationnalisation sécurisée

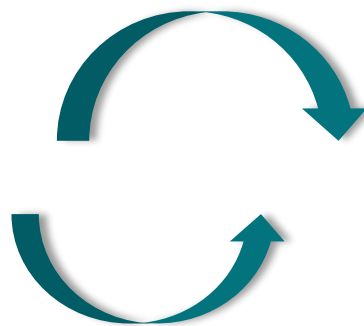
- ✓ Bénéficier des RETEX et travaux de la CDC sur les espaces de données
- ✓ Appui opérationnel de la CDC à la définition du modèle économique mixte public privé
- ✓ Accéder au réseau d'experts, de chercheurs et de partenaires techniques de la CDC
- ✓ Interopérabilité et souveraineté by design

## CAPEX dérisqués et diminués

- ✓ Appui à la levée de fonds
- ✓ Recherche de financement public
- ✓ Définition d'un montage financier adapté, public et privé

## Traction facilitée

- ✓ Proximité avec les filiales du Groupe CDC : un accès facilité à des participants potentiels
- ✓ Embarquement des Collectivités territoires et des pouvoirs publics facilité
- ✓ Visibilité et crédibilité



# Prochaines étapes

- 1<sup>er</sup> Guide pédagogique à destination des décideurs publics et privés, publié par la CDC : [Décodons les espaces de données](#) au service des filières économiques et des politiques publiques



- 2<sup>ème</sup> guide [Décodons les espaces de données](#), dédié à une **Etude sur les modalités économiques & facteurs clés de succès** des opérateurs de partage de données

## Plusieurs modalités de participation :


- Entrez dans notre écosystème pour suivre les prochaines étapes et devenir ambassadeur du programme auprès des acteurs de l'immobilier
- Proposez des cas d'usage pour alimenter le backlog de cas d'usage
- Participez aux travaux de préfiguration sur la thématique de la performance énergétique
- Rejoignez le Conseil Consultatif du TechSprint#3

## Contact :

[Audrey.gortanavallet@caissedesdepots.fr](mailto:Audrey.gortanavallet@caissedesdepots.fr)

06 73 80 07 74



The background of the slide is a collage of architectural images. On the left, there are lush green trees. On the right, there are several tall, modern buildings with glass facades, some of which are reflected in the sky. The text is centered in a white box with a dark blue border.

**Participez à l'émergence d'un espace de données partagé**

**Contribuez au futur de la construction et de l'exploitation immobilière**